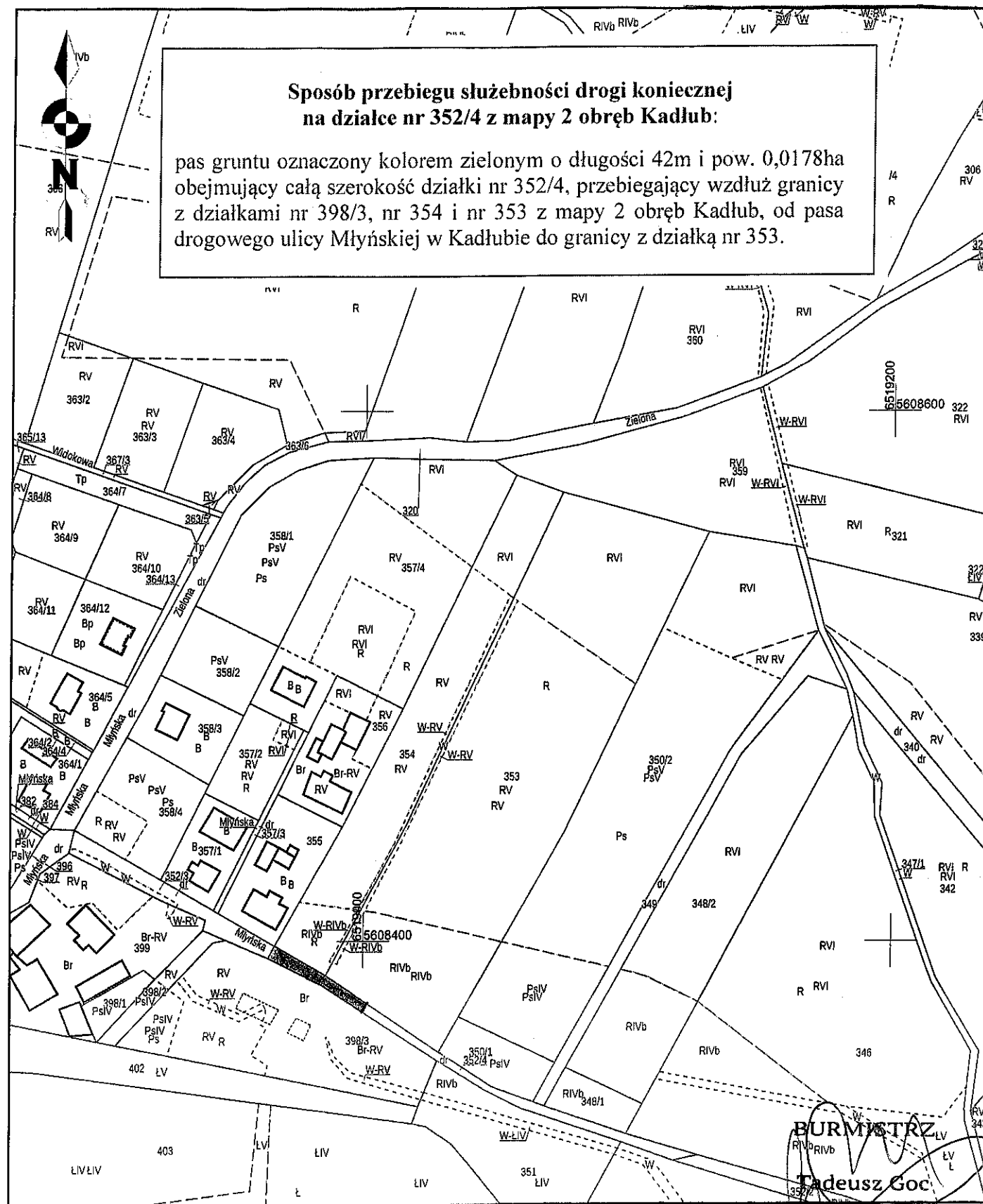


Załącznik nr 2
do zarządzenia Nr 288/2023
Burmistrza Strzelec Opolskich
z dnia 9 listopada 2023r.

Skala 1:2000



**Sposób przebiegu służebności drogi koniecznej
na działce nr 352/4 z mapy 2 obręb Kadłub:**

pas gruntu oznaczony kolorem zielonym o długości 42m i pow. 0,0178ha
obejmujący całą szerokość działki nr 352/4, przebiegający wzdłuż granicy
z działkami nr 398/3, nr 354 i nr 353 z mapy 2 obręb Kadłub, od pasa
drogowego ulicy Młyńskiej w Kadłubie do granicy z działką nr 353.

BURMISTRZ
Tadeusz Goc