

**Uchwała Nr XX/207/04
Rady Miejskiej w Strzelcach Opolskich
z dnia 26 marca 2004r.**

**w sprawie przystąpienia do sporządzenia miejscowego planu
zagospodarowania przestrzennego terenu górniczego „Strzelce Opolskie A”**

Na podstawie art. 18 ust. 2. pkt.15 ustawy z dnia 8 marca 1990r. o samorządzie gminnym (Dz. U. z 2001 r. Nr 142, poz. 1591, z 2003 r. Nr 23, poz. 220, Nr 62, poz. 558, Nr 113, poz. 984, Nr 153, poz. 1271, Nr 214. poz. 1806, z 2003 r. Nr 80. poz. 717, Nr 162, poz. 1568) oraz art. 14. ust. 1 i 2 ustawy z dnia 27 marca 2003r. o planowaniu i zagospodarowaniu przestrzennym (Dz. U. z 2003r. Nr 80, poz. 717), w nawiązaniu do treści art.53 ust. 1 ustawy z dnia 4 lutego 1994r. prawo geologiczne i górnictwo (Dz. U. z 1994r. Nr 27 poz. 96, z 1996 r. Nr 106, poz. 496, z 1997 r. Nr 111, poz. 726, Nr 133, poz. 885, Nr 88, poz. 554, z 1998 r. Nr 106, poz. 668, z 2000 r. Nr 109, poz. 1157, Nr 120, poz. 1268, z 2001 r. Nr 110, poz. 1190, Nr 110, poz. 1190, Nr 115, poz. 1229, Nr 154, poz. 1800, z 2002 r. Nr 117, poz. 1007, Nr 113, poz. 984, Nr 166, poz. 1360, Nr 240, poz. 2055, Nr 240, poz. 2055, Nr 153, poz. 1271 oraz z 2003 r. Nr 223, poz. 2219),

Rada Miejska uchwała co następuje:

§ 1. 1. W celu ustalenia przeznaczenia terenów oraz określenia sposobów ich zagospodarowania i zabudowy, a także zapewnienia integracji wszelkich działań podejmowanych w granicach terenu górniczego, przystępuje się do sporządzenia miejscowego planu zagospodarowania przestrzennego terenu górniczego „Strzelce Opolskie A”.

2. Granice obszaru objętego projektem planu określono na załączniku graficznym do niniejszej uchwały.

§ 2. Wykonanie uchwały powierza się Burmistrzowi Strzelce Opolskich.

§ 3. Uchwała wchodzi w życie z dniem podjęcia.

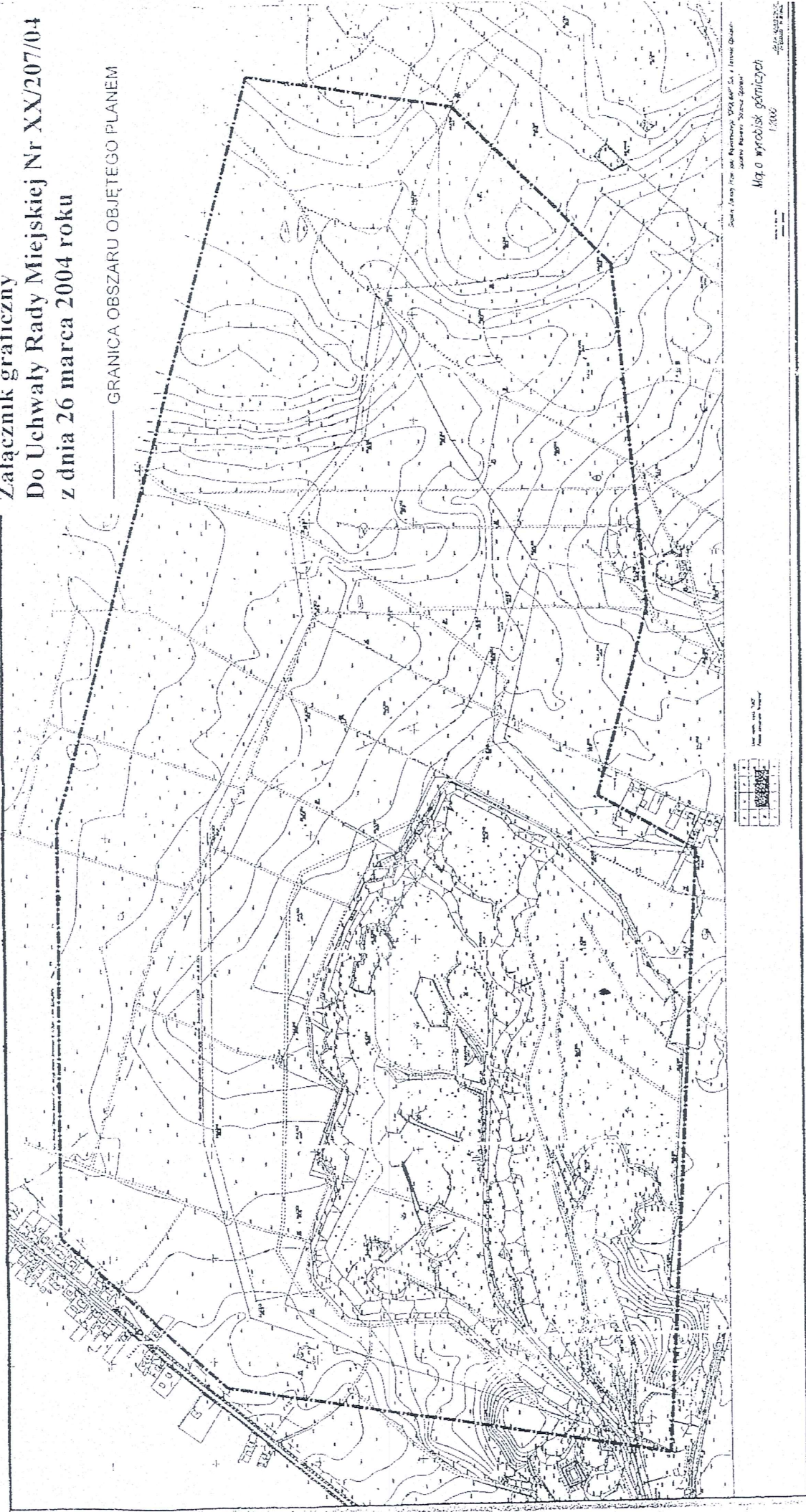


PRZEWODNICZĄCY RADY

G. Jankowski
mgr J. Gerhard Bartodziej

Załącznik graficzny
Do Uchwały Rady Miejskiej Nr XX/207/04
z dnia 26 marca 2004 roku

— GRANICA OBSZARU OBJĘTEGO PLANEM



Skala: 1:5000
Maj. o wyrobisk geinicyzyl
1/2000