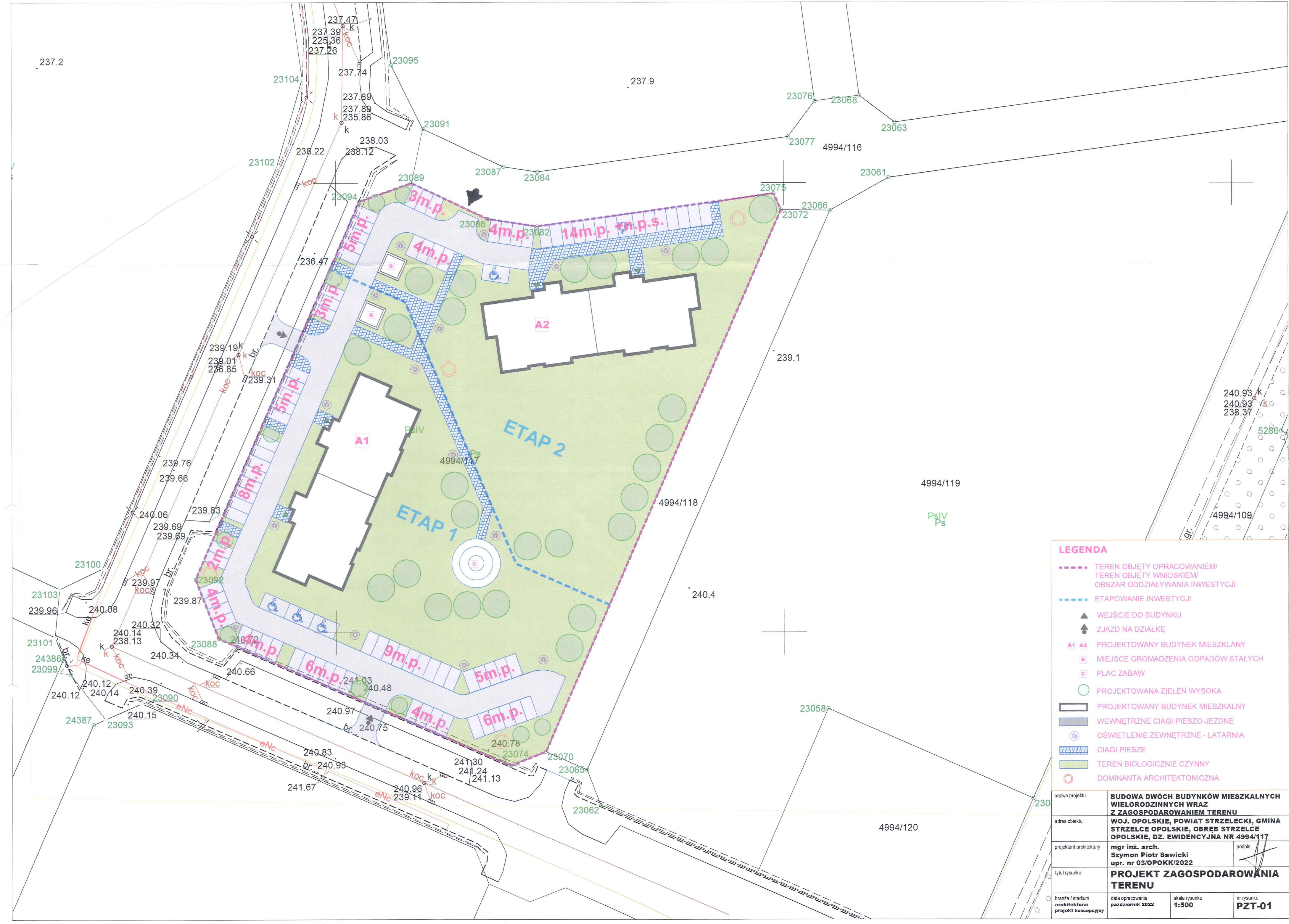

PROJEKT ZAGOSPODAROWANIA TERENU

Projekt zagospodarowania terenu na mapie zasadniczej, skala 1:500

Koncepcja powiązania przestrzennego na mapie zasadniczej, skala 1:1000



LEGENDA

- TEREN OBJĘTY OPRACOWANIEM/
TEREN OBJĘTY WNIOSEM/
OBSZAR ODZIAŁYWANIA INWESTYCJI
- ETAPOWANIE INWESTYCJI
- ▲ WEJŚCIE DO BUDYNKU
- ▲ ZJAZD NA DZIAŁKĘ
- A1 A2 PROJEKTOWANY BUDYNEK MIESZKALNY
- MIEJSCE GROMADZENIA ODPADÓW STAŁYCH
- PLAC ZABAW
- PROJEKTOWANA ZIELEŃ WYSOKA
- ▭ PROJEKTOWANY BUDYNEK MIESZKALNY
- ▨ WEWNĘTRZNE CIĄGI PIESZO-JEZDNE
- ⊙ OŚWIETLENIE ZEWNĘTRZNE - LATARNIA
- ▤ CIĄGI PIESZE
- ▨ TEREN BIOLOGICZNIE CZYNNY
- DOMINANTA ARCHITEKTONICZNA

nazwa projektu	BUDOWA DWÓCH BUDYNKÓW MIESZKALNYCH WIELORODZINNYCH WRAZ Z ZAGOSPODAROWANIEM TERENU		
adres obiektu	WOJ. OPOLSKIE, POWIAT STRZELECKI, GMINA STRZEŁCE OPOLSKIE, OBREB STRZEŁCE OPOLSKIE, DZ. EWIDENCYJNA NR 4994/117		
projektant architektury	mgr inż. arch. Szymon Piotr Sawicki	podpis	
tytuł rysunku	PROJEKT ZAGOSPODAROWANIA TERENU		
branża / stadium architektura/ projekt koncepcyjny	data opracowania październik 2022	skala rysunku 1:500	nr rysunku PZT-01



**REALIZOWANA ZABUDOWA
MIESZKANIOWA WIELORODZINNA
ORAZ JEDNORODZINNA W
ZABUDOWIE SZEREGOWEJ**

- LEGENDA**
- TEREN OBJĘTY OPRACOWANIEM/
TEREN OBJĘTY WNIOSEM/
OBSZAR ODDZIAŁYWANIA INWESTYCJI
 - KONCEPCYJNY PRZEBIEG GŁÓWNYCH
ELEMENTÓW SIECI UZBROJENIA TERENU:
WODA, KANALIZACJA, ENERGIA EL, CIEPŁO
 - PROJEKTOWANY BUDYNEK MIESZKALNY
 - POTENCJALNY UKŁAD BUDYNKÓW NA DZIAŁKACH

nazwa projektu	BUDOWA DWÓCH BUDYNKÓW MIESZKALNYCH WIELORODZINNYCH WRAZ Z ZAGOSPODAROWANIEM TERENU		
adres obiektu	WOJ. OPOLSKIE, POWIAT STRZELECKI, GMINA STRZEŁCE OPOLSKIE, OBREB STRZEŁCE OPOLSKIE, DZ. EWIDENCYJNA NR 4994/117		
projektant architektury	mgr inż. arch. Szymon Piotr Sawicki	upr. nr 03/OPOKK/2022	
tytuł rysunku	KONCEPCJA POWIĄZANIA PRZESTRZENNEGO		
branża / stadium architektura / projekt koncepcyjny	data opracowania październik 2022	skala rysunku 1:1000	nr rysunku PZT-02