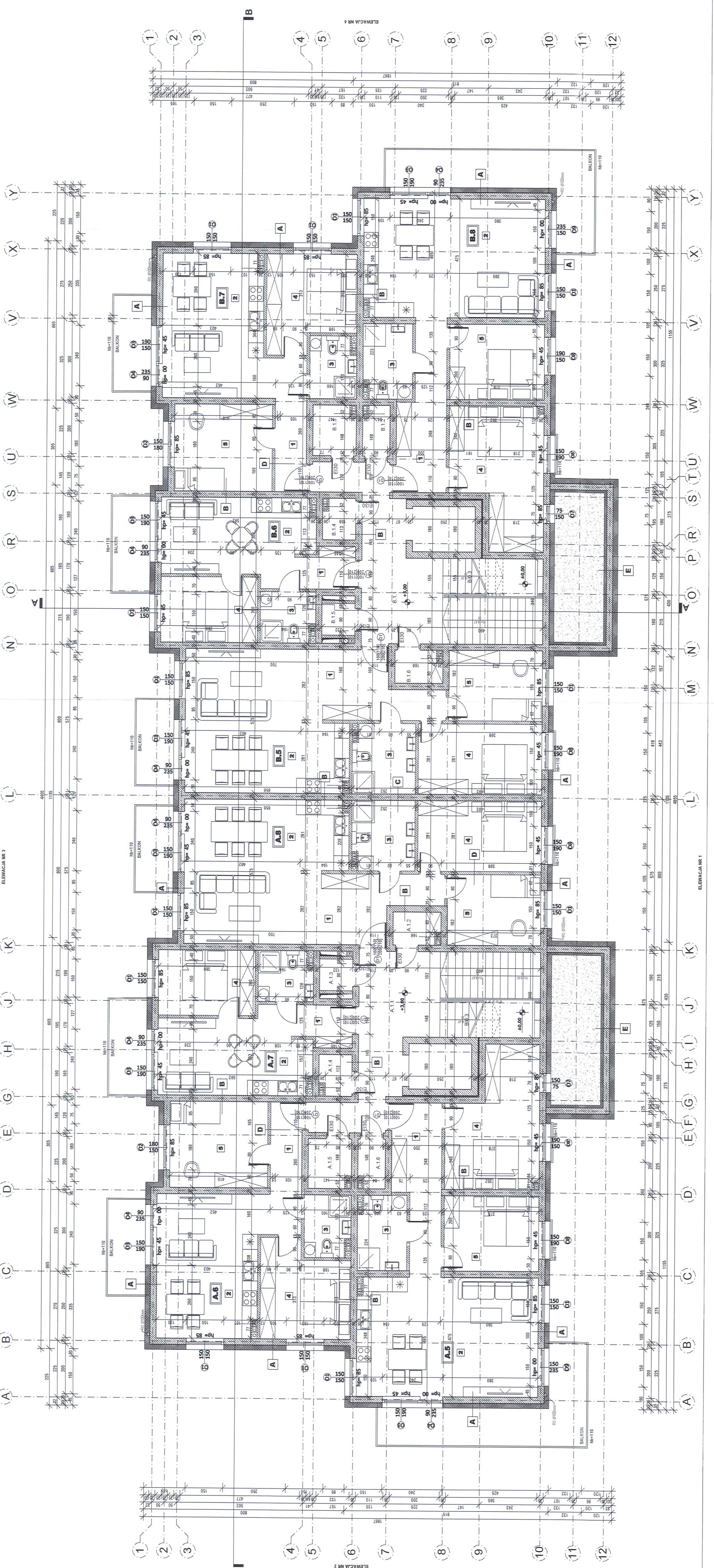


RZUT PIĘTRA 1

skala 1:100

L.p.	Pomieszczenie	Powierzchnia [m ²]
Zestawienie powierzchni pomieszczeń		
Powierzchnia wspólna lokali mieszkalnych		
A.1.1	Korytarz	19,17
A.1.2	Komórka lokatorska	2,39
A.1.3	Pomieszczenie techniczne	1,66
A.1.4	Komórka lokatorska	2,04
A.1.5	Komórka lokatorska	3,32
A.1.6	Komórka lokatorska	2,06
B.1.1	Korytarz	19,17
B.1.2	Komórka lokatorska	2,06
B.1.3	Komórka lokatorska	3,32
B.1.4	Komórka lokatorska	2,04
B.1.5	Pomieszczenie techniczne	1,66
B.1.6	Komórka lokatorska	2,39
POW. WSPÓLNA LOKALI MIESZKALNYCH:		
LOKAL MIESZKALNY A.5		
1	Hol	11,38
2	Salon z aneksem kuchennym	34,23
3	Łazienka	5,73
4	Sypialnia	18,07
5	Sypialnia	11,34
POW. CAŁKOWITA MIESZKANIA NR A5:		
LOKAL MIESZKALNY NR A6		
1	Hol	7,40
2	Salon z aneksem kuchennym	22,97
3	Łazienka	4,44
4	Sypialnia	12,73
5	Sypialnia	13,46
POW. CAŁKOWITA MIESZKANIA NR A6:		
LOKAL MIESZKALNY NR A7		
1	Hol	3,67
2	Salon z aneksem kuchennym	18,61
3	Łazienka	4,26
4	Sypialnia	10,03
POW. CAŁKOWITA MIESZKANIA NR A7:		
LOKAL MIESZKALNY NR A8		
1	Hol	10,26
2	Salon z aneksem kuchennym	34,40
3	Łazienka	6,88
4	Sypialnia	13,85
5	Sypialnia	10,51
POW. CAŁKOWITA MIESZKANIA NR A8:		
LOKAL MIESZKALNY NR B5		
1	Hol	10,26
2	Salon z aneksem kuchennym	34,40
3	Łazienka	6,88
4	Sypialnia	13,85
5	Sypialnia	10,51
POW. CAŁKOWITA MIESZKANIA NR B5:		
LOKAL MIESZKALNY NR B6		
1	Hol	3,67
2	Salon z aneksem kuchennym	18,61
3	Łazienka	4,26
4	Sypialnia	10,03
POW. CAŁKOWITA MIESZKANIA NR B6:		
LOKAL MIESZKALNY NR B7		
1	Hol	7,40
2	Salon z aneksem kuchennym	22,97
3	Łazienka	4,44
4	Sypialnia	12,73
5	Sypialnia	13,46
POW. CAŁKOWITA MIESZKANIA NR B7:		
LOKAL MIESZKALNY NR B8		
1	Hol	11,38
2	Salon z aneksem kuchennym	34,23
3	Łazienka	5,73
4	Sypialnia	18,07
5	Sypialnia	11,34
POW. CAŁKOWITA MIESZKANIA NR B8:		
SUMA POW. KONDYGNACJI: 569,72		



LEGENDA

- puszki ceramiczne
- żelbet
- termoizolacja
- otwór w stropie
- węście do budynku
- hp
- RS
- W

UWAGA:

- Projekt składa się z części opisowej i rysunkowej, które należy rozpatrywać wspólnie.
- Wszystkie użyte materiały muszą posiadać atesty dopuszczenia stosowania w budownictwie.
- Wszystkie podane nazwy własne (producenti, modele, produkty) należy traktować, jako przykładowe. Można stosować produkty i rozwiązania równoważne.
- Projekt architektoniczno-budowlany należy rozpatrywać z projektem technicznym.
- Wymagany i rzędne należy sprawdzić na budowie. W przypadku wystąpienia różnic, projektowany układ należy dostosować do stanu istniejącego, zachowując zasady zawarte w opracowaniu.
- Realizacja obiektu budowlanego może się odbyć wyłącznie w połączeniu z projektami branżowymi technicznymi.
- Projekt branży należy rozpatrywać wraz z pozostałymi branżami.

BUDOWA DWÓCH BUDYNKÓW MIESZKALNYCH WIELODZIELNYCH WRAZ Z ZAGOSPODAROWANIEM TERENU STRZEŁCE OPOLSKIE, POW. STRZELECKI, GMINA OPOLSKIE, DZ. NR 4894/117

SIM Opolskie Poludnie Sp. z o.o.
ul. Ratuszowa 9, 48-200 Prudnik

RZUT PIĘTRA 1

mgr inż. arch. **Szymon Piotr Sawicki**
upr. nr 03/OP/OKK/2022
data opracowania: 14.01.2022
skala rysunku: 1:100
nr rysunku: **A-02**

projektant architektury
barza / studio architektury / projekt arch.-bud.