

ELEWACJA NR 1

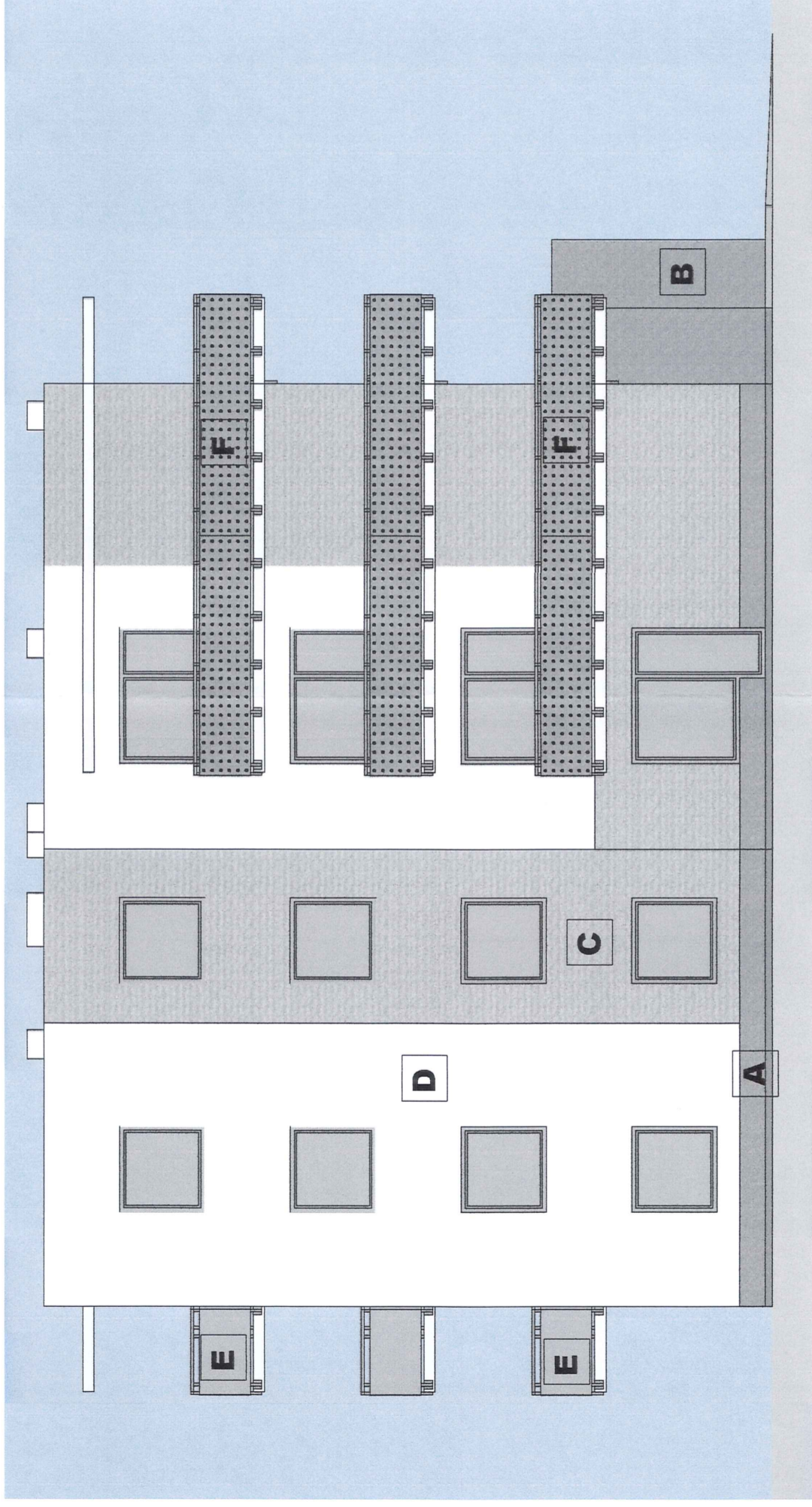
skala 1:100

UWAGA:

- Projekt składa się z części opisowej i rysunkowej, które należy rozpatrywać wspólnie.
- Wszystkie użyte materiały muszą posiadać atesty dopuszczenia stosowania w budownictwie.
- Wszystkie podane nazwy własne (producent, modele, produkty) należy traktować, jako przykładowe. Można stosować produkty i rozwiązania równoważne.
- Projekt architektoniczno-budowlany należy rozpatrywać z projektem technicznym.
- Wymiary i rzędne należy sprawdzić na budowie. W przypadku wystąpienia różnic, projektowany układ należy dostosować do stanu istniejącego, zachowując zasady zawarte w opracowaniu.
- Realizacja obiektu budowlanego może się odbyć wyłącznie w połączeniu z projektami branżowymi technicznymi.
- Projekt branży należy rozpatrywać wraz z pozostałymi branżami.

- A** tynk cokołowy ciemny grafit
- B** tynk elewacyjny ciemny grafit
- C** tynk elewacyjny grafit
- D** tynk elewacyjny biały
- E** płyta HPL grafitowa
- F** blacha perforowana malowana w kolorze grafitowym
- G** blacha perforowana malowana w kolorze białym

nazwa projektu	BUDOWA DWÓCH BUDYNKÓW MIESZKALNYCH WIELODZINNYCH WRAZ Z ZAGOSPODAROWANIEM TERENU
adres obiektu	WOJ. OPOLSKIE, POW. STRZELECKI, GMINA STRZELCE OPOLSKIE, OBRĘB STRZELCE OPOLSKIE, DZ. NR 4994/117
dane inwestora	SJM Opolskie Pohodnie Sp. z o.o. ul. Ratuszowa 9, 48-200 Prudnik
tytuł rysunku	ELEWACJA NR 1
projektant architektury	mgr inż. arch. Szymon Piotr Sawicki upr. nr 03/OPOKK/2022
branża / stadium architektury/ projekt arch.-bud.	skala rysunku 1:100
	podpis
	nr rysunku A-08
	data opracowania październik 2022



A tynk cokolowy ciemny grafit

B tynk elewacyjny ciemny grafit

C tynk elewacyjny grafit

D tynk elewacyjny biały

E płyta HPL grafitowa

F blacha perforowana malowana w kolorze grafitowym

G blacha perforowana malowana w kolorze białym

ELEWACJA NR 2

skala 1:100

UWAGA:

- Projekt składa się z części opisowej i rysunkowej, które należy rozpatrywać wspólnie.
- Wszystkie użyte materiały muszą posiadać atesty dopuszczenia stosowania w budownictwie.
- Wszystkie podane nazwy własne (produccenci, modele, produkty) należy traktować, jako przykładowe. Można stosować produkty i rozwiązania równoważne.
- Projekt architektoniczno-budowlany należy rozpatrywać z projektem technicznym.
- Wymiary i rzędne należy sprawdzić na budowie. W przypadku wystąpienia różnic, projektowany układ należy dostosować do stanu istniejącego, zachowując zasady zawarte w opracowaniu.
- Realizacja obiektu budowlanego może się odbyć wyłącznie w połączeniu z projektami branżowymi technicznymi.
- Projekt branży należy rozpatrywać wraz z pozostałymi branżami.

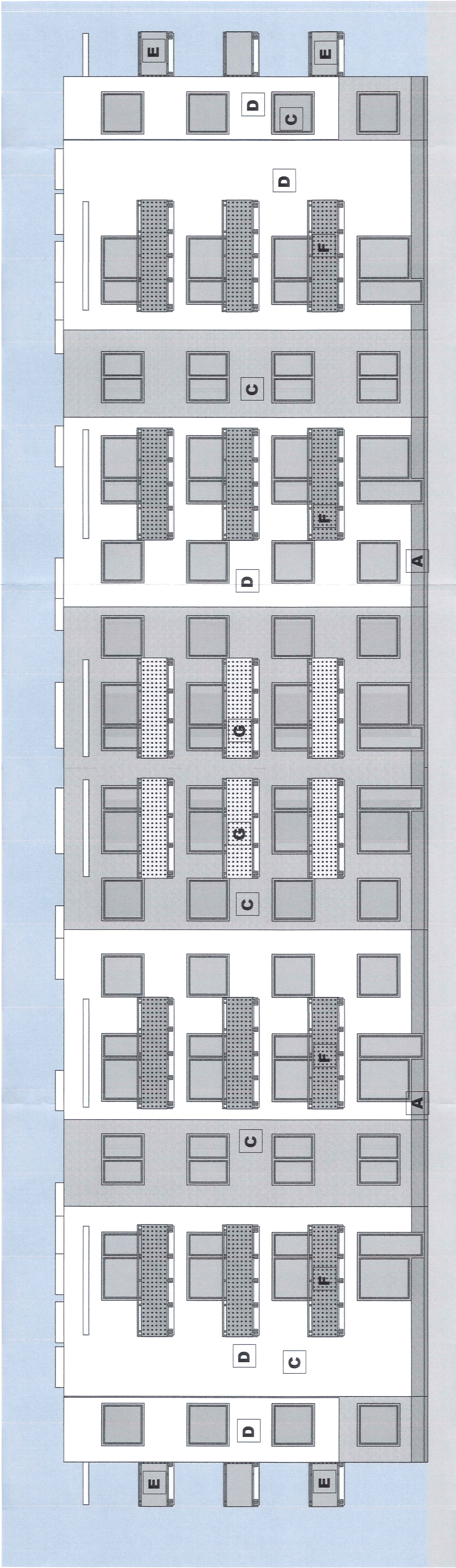
nazwa projektu	BUDOWA DWÓCH BUDYNKÓW MIESZKALNYCH WIELORODZINNYCH WRAZ Z ZAGOSPODAROWANIEM TERENU		
adres obiektu	WOJ. OPOLSKIE, POW. STRZELECKI, GMINA STRZELCE OPOLSKIE, OBRĘB STRZELCE OPOLSKIE,, DZ. NR 4994/117		
dane inwestora	SIM Opolskie Południe Sp. z o.o. ul. Ratuszowa 9, 48-200 Prudnik		
tytuł rysunku	ELEWACJA NR 2		
projektant architektury	mgr inż. arch. Szymon Piotr Sawicki	skala rysunku 1:100	podpis
branża / stadium architektura/ projekt arch.-bud.	data opracowania październik 2022	nr rysunku A-09	

ELEWACJA NR 3

skala 1:100

UWAGA:

- Projekt składa się z części opisowej i rysunkowej, które należy rozpatrywać wspólnie.
- Wszystkie użyte materiały muszą posiadać atesty dopuszczenia stosowania w budownictwie.
- Wszystkie podane nazwy własne (producent, modele, produkty) należy traktować, jako przykładowe. Można stosować produkty i rozwiązania równoważne.
- Projekt architektoniczno-budowlany należy rozpatrywać z projektem technicznym.
- Wymiary i rzędne należy sprawdzić na budowie. W przypadku wystąpienia różnic, projektowany układ należy dostosować do stanu istniejącego, zachowując zasady zawarte w opracowaniu.
- Realizacja obiektu budowlanego może się odbyć wyłącznie w połączeniu z projektami branżowymi technicznymi.
- Projekt branży należy rozpatrywać wraz z pozostałymi branżami.



A tynk cokolowy ciemny grafit

B tynk elewacyjny ciemny grafit

C tynk elewacyjny grafit

D tynk elewacyjny biały

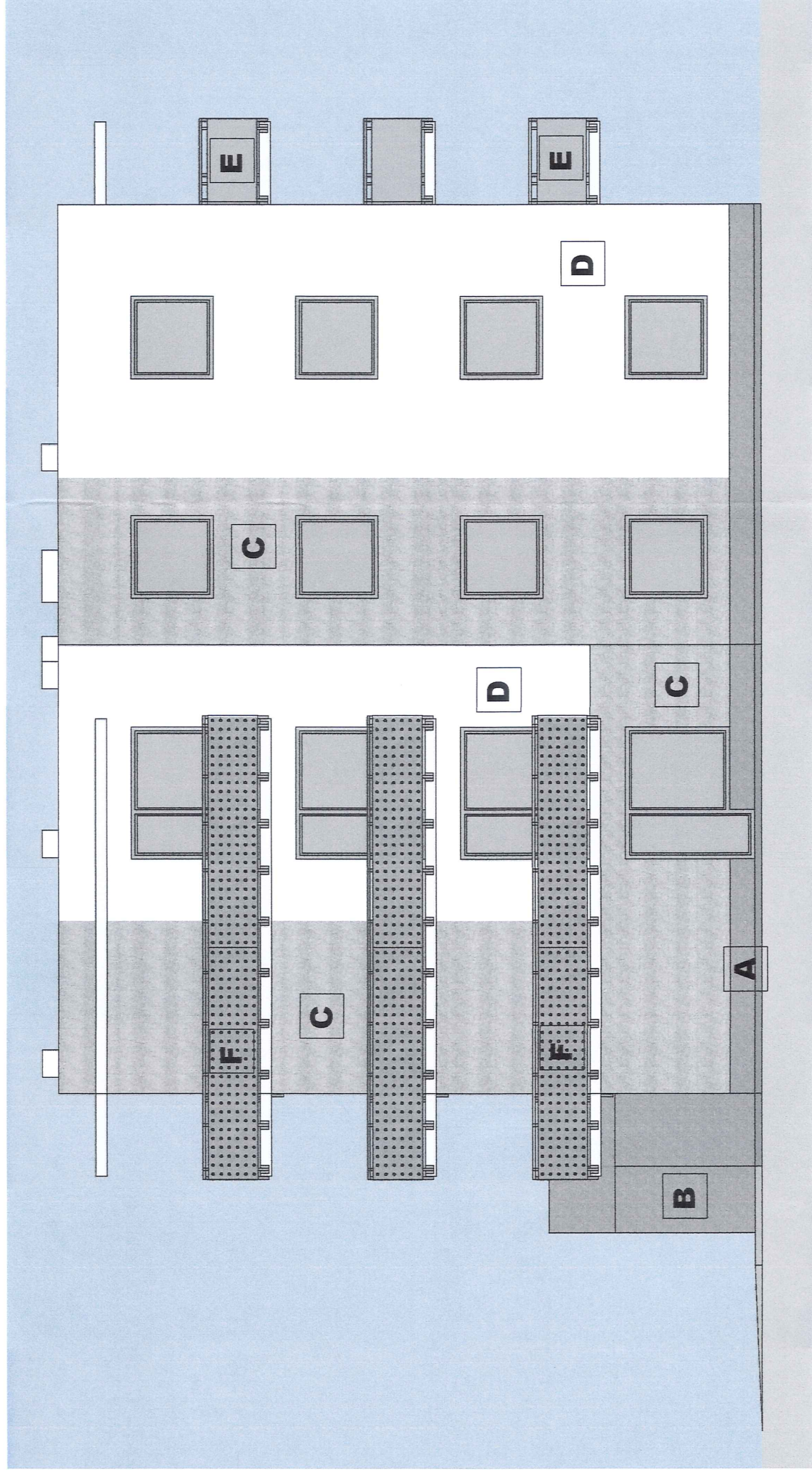
E płyta HPL grafitowa

F blacha perforowana malowana w kolorze grafitowym

G blacha perforowana malowana w kolorze białym

nazwa projektu	BUDOWA DWÓCH BUDYNKÓW MIESZKALNYCH WIELORODZINNYCH WRAZ Z ZAGOSPODAROWANIEM TERENU
adres obiektu	WOJ. OPOLSKIE, POW. STRZELECKI, GMINA STRZELCE OPOLSKIE, OBRĘB STRZELCE OPOLSKIE, DZ. NR. 4994/117
dane inwestora	SIM Opolskie Południe Sp. z o.o., ul. Ratuszowa 9, 46-200 Prudnik
tytuł rysunku	ELEWACJA NR 3
projektant architektury	mgr inż. arch. Szymon Piotr Sawicki upr. nr 03/OP/OKK/2022
branża / stadium architekturalne / projekt arch.-bud.	skala rysunku 1:100 nr rysunku A-10

podpis



A tynk cokołowy ciemny grafit

B tynk elewacyjny ciemny grafit

C tynk elewacyjny grafit

D tynk elewacyjny biały

E płyta HPL grafitowa

F blacha perforowana malowana w kolorze grafitowym

G blacha perforowana malowana w kolorze białym

ELEWACJA NR 4

skala 1:100

UWAGA:

- Projekt składa się z części opisowej i rysunkowej, które należy rozpatrywać wspólnie.
- Wszystkie użyte materiały muszą posiadać atesty dopuszczenia stosowania w budownictwie.
- Wszystkie podane nazwy własne (produccenci, modele, produkty) należy traktować, jako przykładowe. Można stosować produkty i rozwiązania równoważne.
- Projekt architektoniczno-budowlany należy rozpatrywać z projektem technicznym.
- Wymiary i rzędne należy sprawdzić na budowie. W przypadku wystąpienia różnic, projektowany układ należy dostosować do stanu istniejącego, zachowując zasady zawarte w opracowaniu.
- Realizacja obiektu budowlanego może się odbyć wyłącznie w połączeniu z projektami branżowymi technicznymi.
- Projekt branży należy rozpatrywać wraz z pozostałymi branżami.

nazwa projektu	BUDOWA DWÓCH BUDYNKÓW MIESZKALNYCH WIELORODZINNYCH WRAZ Z ZAGOSPODAROWANIEM TERENU		
adres obiektu	WOJ. OPOLSKIE, POW. STRZELECKI, GMINA STRZELCE OPOLSKIE, OBRĘB STRZELCE OPOLSKIE,, DZ. NR 4994/117		
dane inwestora	SIM Opolskie Południe Sp. z o.o. ul. Ratuszowa 9, 48-200 Prudnik		
tytuł rysunku	ELEWACJA NR 4		
projektant architektury	mgr inż. arch. Szymon Piotr Sawicki	podpis	
branża / stadium architektura/ projekt arch.-bud.	upr. nr 03/OPOKK/2022	nr rysunku	A-11
	data opracowania październik 2022	skala rysunku	1:100