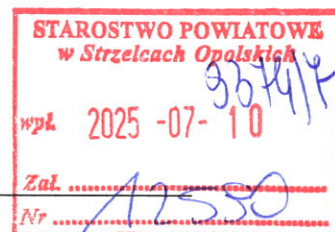




# Wojewoda Opolski Monika Jurek



Opole, 9 lipca 2025 r.

IN.III.700.44.2025.PW

**Szanowni Państwo  
starostowie z terenu  
woj. opolskiego**

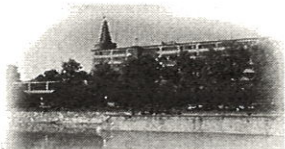
**Dotyczy:** Wykonania Wielkoobszarowej Inwentaryzacji Stanu Lasu w kraju, w latach 2025–2029.

Uprzejmie informuję, że zgodnie z art. 13a ust. 1 pkt 2 ustawy z dnia 28 września 1991 r. o lasach (Dz.U. z 2025 r. poz. 567), w lasach wszystkich form własności, w tym także w lasach niestanowiących własności Skarbu Państwa, na terenie całego kraju, rozpoczęło się w 2025 roku wykonanie – w cyklu 5-letnim (lata 2025–2029) – opracowania pod nazwą „Wykonanie Wielkoobszarowej Inwentaryzacji Stanu Lasu w kraju, w latach 2025–2029”.

Celem tego opracowania jest określenie, a następnie monitorowanie stanu lasu oraz tempa i trendu zachodzących w nim zmian. Wyniki inwentaryzacji będą wykorzystywane wyłącznie dla celów statystycznych, które poza dostarczeniem danych o polskich lasach dla sprawozdawczości krajowej i międzynarodowej oraz banku danych o lasach, będą również służyły formułowaniu, realizacji i ocenie polityki leśnej Państwa.

Prace w poszczególnych latach 5-letniego cyklu, obejmą 20% powierzchni lasów i polegać będą na pomiarach oraz obserwacjach na stałych powierzchniach próbnych, zakładanych w tzw. traktach, rozmieszczonych w sieci 4x4 km.

Prace związane z realizacją tego przedsięwzięcia, są wykonywane przez przedsiębiorstwo państwowe Biuro Urządzania Lasu i Geodezji Leśnej.



ul. Piastowska 14,  
45-082 Opole  
NIP: 754-11-16-953  
REGON: 000514325

tel. 77 45 24 125  
fax 77 45 24 705  
email: [bok@opole.uw.gov.pl](mailto:bok@opole.uw.gov.pl)  
www: [www.opole.uw.gov.pl](http://www.opole.uw.gov.pl)



## Wojewoda Opolski Monika Jurek

W związku z powyższym, uprzejmie proszę o poinformowanie właścicieli lasów niestanowiących własności Skarbu Państwa o pracach, związanych z wielkoobszarową inwentaryzacją stanu lasu, w celu umożliwienia pracownikom wyżej wymienionego przedsiębiorstwa państwowego, wstępu na teren lasów oraz założenia w nich powierzchni próbnych, według zasad określonych w „Instrukcji wykonywania wielkoobszarowej inwentaryzacji stanu lasu”, zatwierdzonej przez Ministra Klimatu i Środowiska w czerwcu 2025 roku, a następnie dokonywania cyklicznych pomiarów na tych powierzchniach.

Jednocześnie, proszę również o poinformowanie Wojewody Opolskiego o podjętych działaniach w ww. kwestiach.

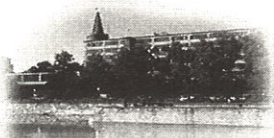
Z up. Wojewody Opolskiego

**Marek Świetlik**

**Dyrektor**

**Wydział Infrastruktury i Nieruchomości**

*Pismo zostało wydane w postaci elektronicznej i podpisane kwalifikowanym podpisem elektronicznym.*



ul. Piastowska 14,  
45-082 Opole  
NIP: 754-11-16-953  
REGON: 000514325

tel. 77 45 24 125  
fax 77 45 24 705  
email: [bok@opole.uw.gov.pl](mailto:bok@opole.uw.gov.pl)  
www: [www.opole.uw.gov.pl](http://www.opole.uw.gov.pl)