

CORONA LED S 36W

LED GO!

OŚWIETLENIE ULICZNE I DROGOWE



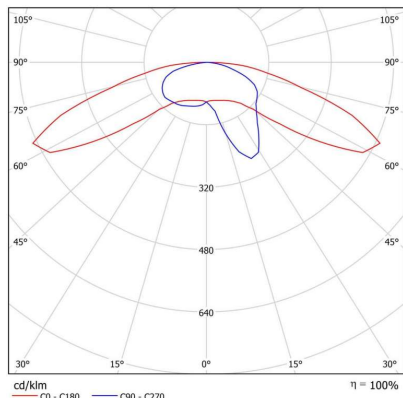
IK08 | IP66 |

PARAMETRY TECHNICZNE

indeks :	503054
Napięcie zasilające :	230V
Częstotliwość linii :	50Hz
Moc nominalna źródła światła :	36W
Stopień ochrony IK :	IK08
Stopień ochrony IP :	IP66
Klasa energetyczna :	A+
Klasa ochrony :	I
Temperatura barwowa :	5500K
Strumień świetlny :	3350lm

KRZYWE ŚWIATŁOŚCI

CORONA LED S 36W



CHARAKTERYSTYKA PRODUKTU

- Oprawa drogowa LED o energooszczędnym, zintegrowanym panelu LED o barwie dziennej.
- Biała barwa światła (5800K) oraz wysoki współczynnik oddawanie kolorów RA= 75-80, zapewnia wierne oddawanie kolorów oraz zdolność rozpoznawania większej ilości szczegółów w warunkach widzenia nocnego (skotopowego).
- Korpus i uchwyt wykonane z ciśnieniowego odlew aluminium.
- Płyta montażowa wykonana ze stali.
- Całość malowana proszkowo na kolor szary.
- W oprawie zastosowano kierunkowe, matowe matryce soczewkowe (wykonane z PC), dzięki którym możliwe jest uzyskanie odpowiedniego, dla wybranego zastosowania, rozsyłu światła.
- Oprawa charakteryzuje się stopniem szczelności IP66 oraz odpornością na udary mechaniczne IK08 (wandaloodporna).
- Zintegrowany, regulowany skokowo uchwyt pozwala na regulację poziomą w zakresie 0°-15° ze skokiem co 5°.
- Trwałość paneli LED 50 000 godzin (L80F10) ta= 25 °C.

ZASTOSOWANIE

Oprawa ta posiada rozsył asymetryczny, zoptymalizowany pod kątem jak najwydajniejszego oświetlenia dróg i ulic. W typowych warunkach geometrii jezdni, przy montażu bezpośrednio do słupa umożliwia jednocześnie oświetlenie ulicy i chodnika bez stosowania wysięgnika co wpływa na znaczne obniżenie kosztów inwestycji.

CORONA LED S 36W

LED GO!

OŚWIETLENIE ULICZNE I DROGOWE

TABELA PARAMETRÓW TECHNICZNYCH

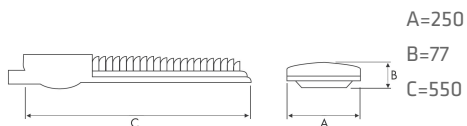
indeks:	503054
Napięcie zasilające:	230V
Częstotliwość linii:	50Hz
Moc nominalna źródła światła:	36W
Stopień ochrony IK:	IK08
Stopień ochrony IP:	IP66
Skuteczność świetlna:	93lm/W
Klasa energetyczna:	A+
Klasa ochrony:	I
Wymiary:	250/77/550mm
Waga:	5,5kg
Materiał korpusu:	Aluminium malowane proszkowo
Temperatura barwowa:	5500K
Zasilacz:	EVG
Kolor:	Szary
Strumień świetlny:	3350lm
Moc znamionowa oprawy:	40W
Kod EAN:	5905963503054
Materiał klosza:	PC
Rodzaj klosza:	Opal
Źródło światła:	LED GO!

CORONA LED S 36W

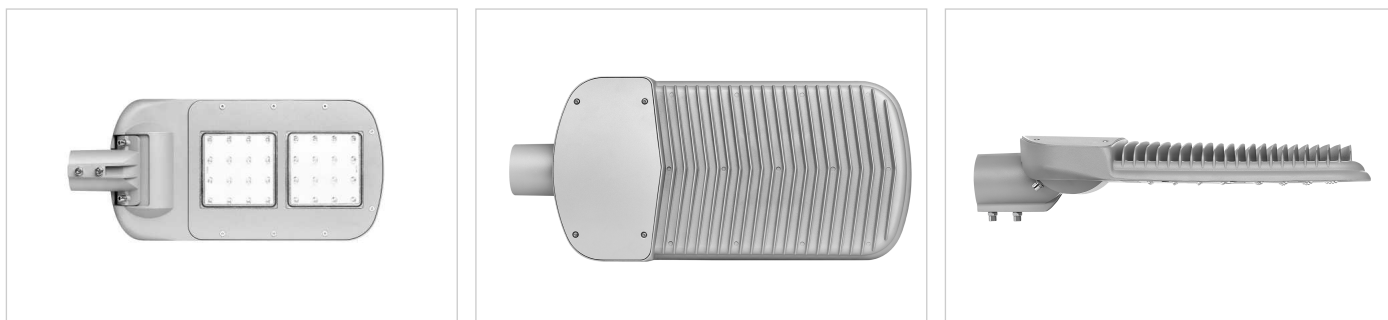
LED GO!

OŚWIETLENIE ULICZNE I DROGOWE

RYSUNKI TECHNICZNE



SZCZEGÓŁY TECHNICZNE



Producent zastrzega sobie prawo do zmian w toku udoskonalenia produktów oraz do zmian konstrukcyjnych lub modernizacji w prezentowanym produkcie. Karta techniczna produktu nie jest ofertą handlową.

Data aktualizacji karty: 2016-01-28



Lena Lighting S.A.
ul. Kórnicka 52
63-000 Środa Wielkopolska

tel. +48 (61) 28 60 300
fax. +48 (61) 28 54 059
e-mail: office@lenalighting.pl
www.lenalighting.pl



Oprawa spełnia warunki dyrektywy unijnej ROHS 2011/65/UE.



Ten produkt podlega zasadom recyklingu sprzętu elektrycznego i elektronicznego.



5/2014

www.lenalighting.pl | Strona 3