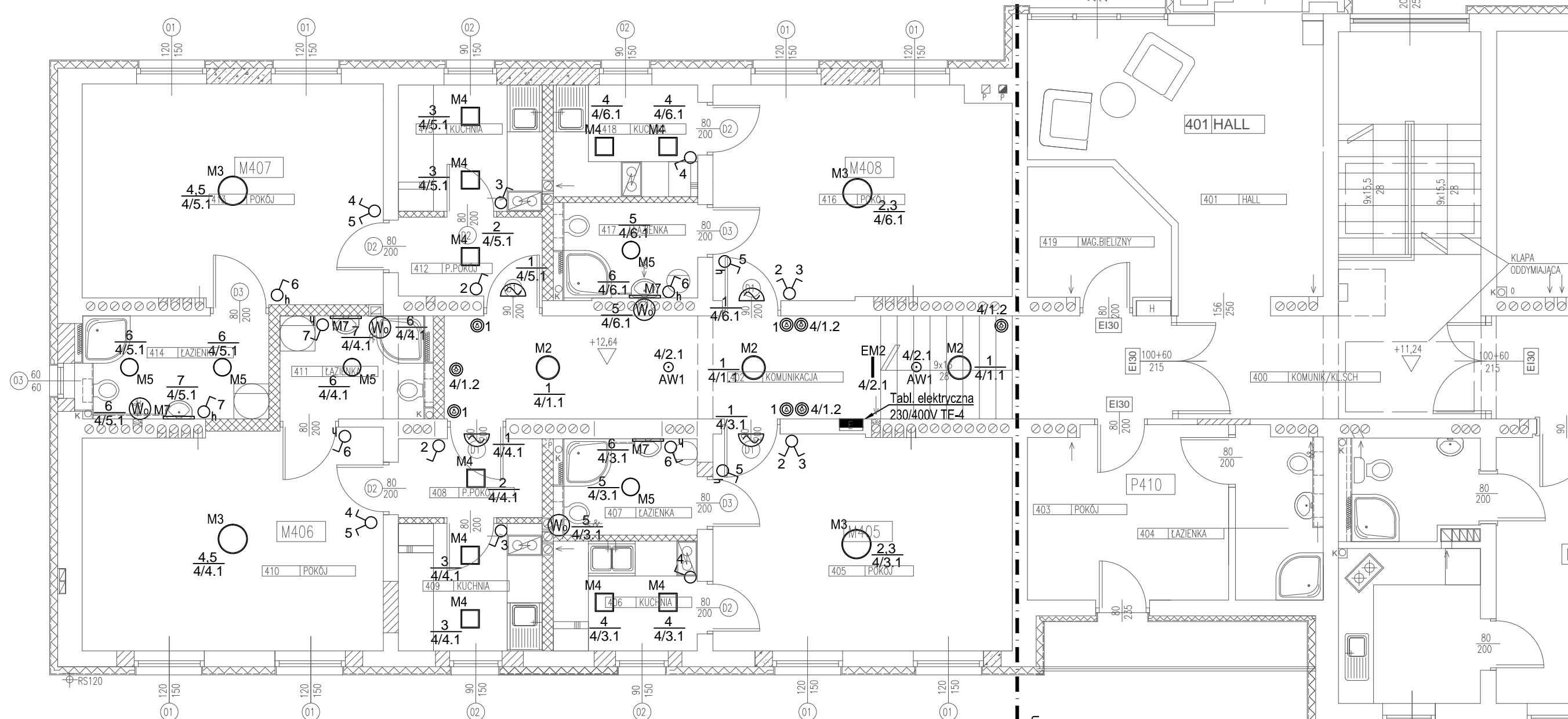


ZAJAZD STRZELECKI  
STRZELCE OPOLSKIE  
UL.KARD.WYSZYŃSKIEGO 10



OZNACZENIA:



- Łącznik klawiszowy zwykły z funkcją łącznika schodowego, 10A, 250V:AC, p/t



- Łącznik klawiszowy świecznikowy, 10A, 250V, p/t



- Łącznik migowy w wersji "światło", 10A, 250V, p/t



- Łącznik migowy w wersji "dzwonek", 10A, 250V, p/t



- Wentylator nakrątkowy, łazienkowy, sterowanie zablokowane z oświetleniem danego pomieszczenia

- M2 Plafoniera nastropowa LED 2900lm OPAL  
M3 Plafoniera nastropowa LED 4566lm OPAL  
M4 Plafoniera nastropowa LED 1600lm  
M5 Plafoniera nastropowa LED IP44 1200lm OPAL  
M7 Kinkiet LED IP44 1000lm D-OPAL  
AW1 Oprawa oświetlenia awaryjnego np. POINT LED-NS AW-AT11N 120st  
EM2 Oprawa oświetlenia ewakuacyjnego np. DS1-A1,2TC1N+ pik

Zakres  
opracowania  
Poza zakresem  
opracowania

PRACOWNIA PROJEKTOWA "A.F.PROJEKT "

OBIEKT	ZAJAZD STRZELECKI STRZELCE OPOLSKIE UL. KARDYNAŁA WYSZYŃSKIEGO 10		
PROJEKT	PROJEKT PRZEBUDOWY - II ETAP PRZEBUDOWA SKRZYDŁA PÓLNOCNIEGO - INST. ELEKTRYCZNE I TELETECHN.		
TEMAT RYSUNKU	RZUT 4 PIĘTRA. PLAN INSTALACJI OŚW. OGÓLNEGO I AWARYJNEGO.		1:75
PROJEKTOWAŁ	mgr inż. Błażej Miguła	SLK/2264/POOE/08	12.2015
SPRAWDZIŁ	mgr inż. Szymon Skrobol	SLK/3438/POOE/10	12.2015