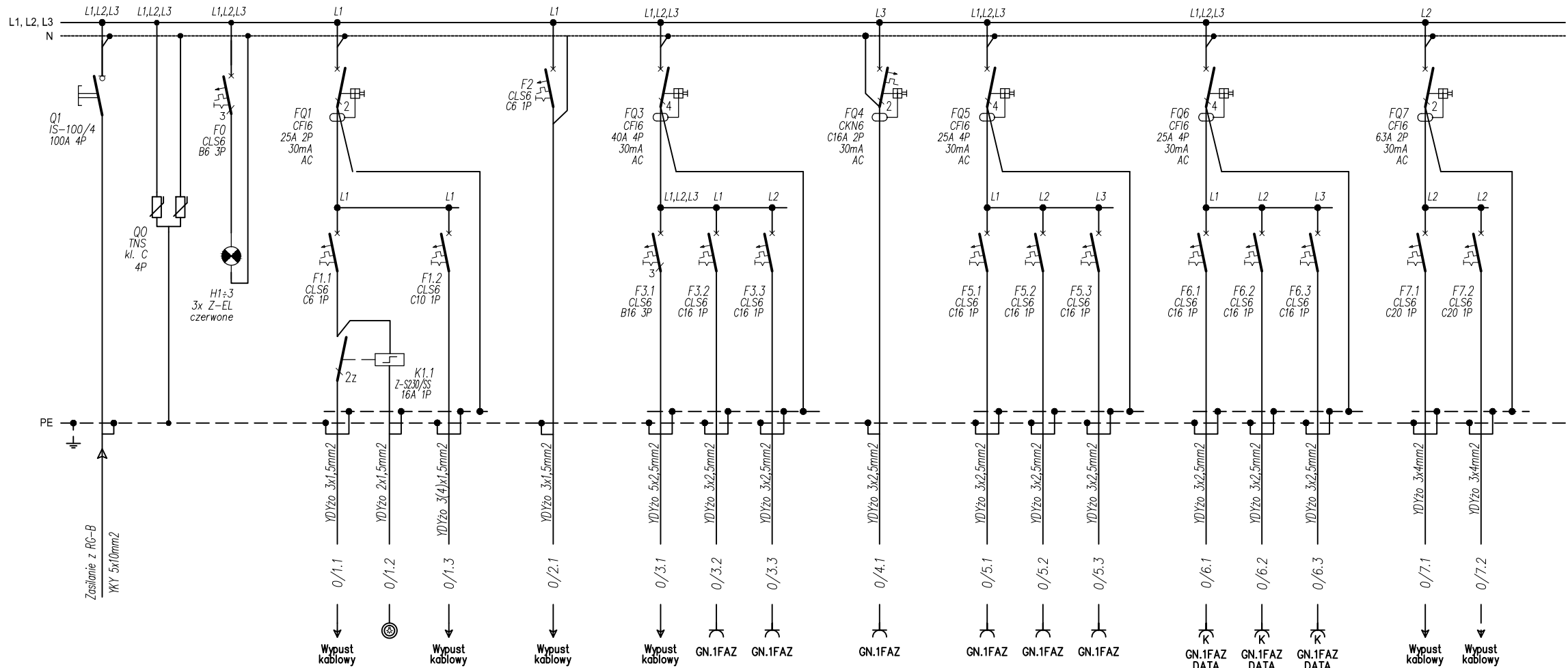


Tablica elektryczna 230/400V: TE-0. Parter.

230/400V , 50Hz , p/t



OPIS ODPLYWU			
Zasilanie			
Moc Pi:	35,6 kW		
kf:	0,48		
Moc Ps:	17,1 kW		
ochrona przepięciowa klasy C			
kontrola obecności napięcia			

1,1kW		
Oświetlenie ogólne – korytarz	0,1	
Automat schodowy	-	
Oświetlenie ogólne – pomieszczenia	1,0	

Oświetlenie awaryjno-ewakuacyjne	0,1
----------------------------------	-----

14,9kW		
Wypust kablowy 400V – kuchenka elektryczna	12,0	
Gniazda 230V – zaplecze + okap	1,7	
Gniazda 230V – zaplecze	1,2	

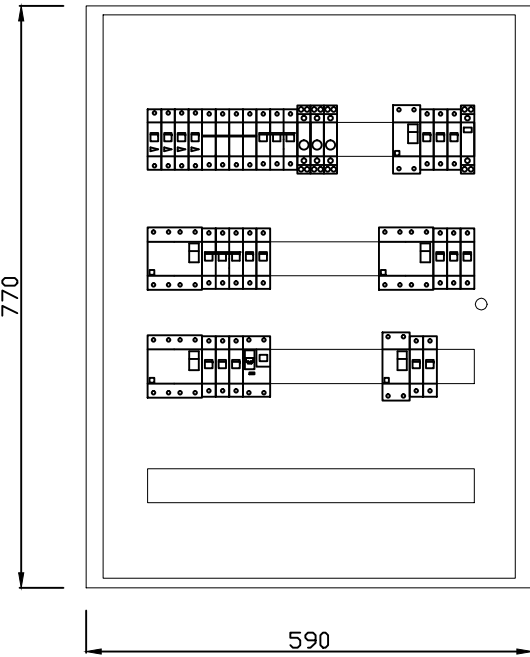
Gniazda 230V – sala zebrań, komunikacja	2,4
---	-----

4,5kW		
Gniazda 230V – pom. biurowe nr 7	1,5	
Gniazda 230V – pom. biurowe nr 8 + archiwum	1,5	
Gniazda 230V – pom. biurowe nr 4	1,5	

3,0kW		
Gniazda 230V DATA – pom. biurowe nr 7	1,2	
Gniazda 230V DATA – pom. biurowe nr 8 + archiwum	0,6	
Gniazda 230V DATA – pom. biurowe nr 4	1,2	

9,6kW	
Klimatyzacja – jednostka zewnętrzna	4,8
Klimatyzacja – jednostka zewnętrzna	4,8

TE-0



Przykładowy typ: BF-U  
Montaż: podtynkowy  
Stopień ochrony: IP30  
Klasa ochronności: I  
Głębokość: 127mm

PRACOWNIA PROJEKTOWA "A.F.PROJEKT "

OBIEKT	ZAJAZD STRZELECKI STRZELCE OPOLSKIE UL. KARDYNAŁA WYSZYŃSKIEGO 10		
PROJEKT	PROJEKT PRZEBUDOWY - II ETAP PRZEBUDOWA SKRZYDŁA PÓŁNOCNEGO - INST. ELEKTRYCZNE I TELETECHN.		
TEMAT RYSUNKU	TABLICA ELEKTRYCZNA 230/400V: TE-0 PARTER. SCHEMAT IDOWY. WIDOK.		1:10
PROJEKTOWAŁ	mgr inż. Błażej Miguła	SLK/2264/POOE/08	12.2015
SPRAWDZIŁ	mgr inż. Szymon Skroboł	SLK/3438/POOE/10	12.2015