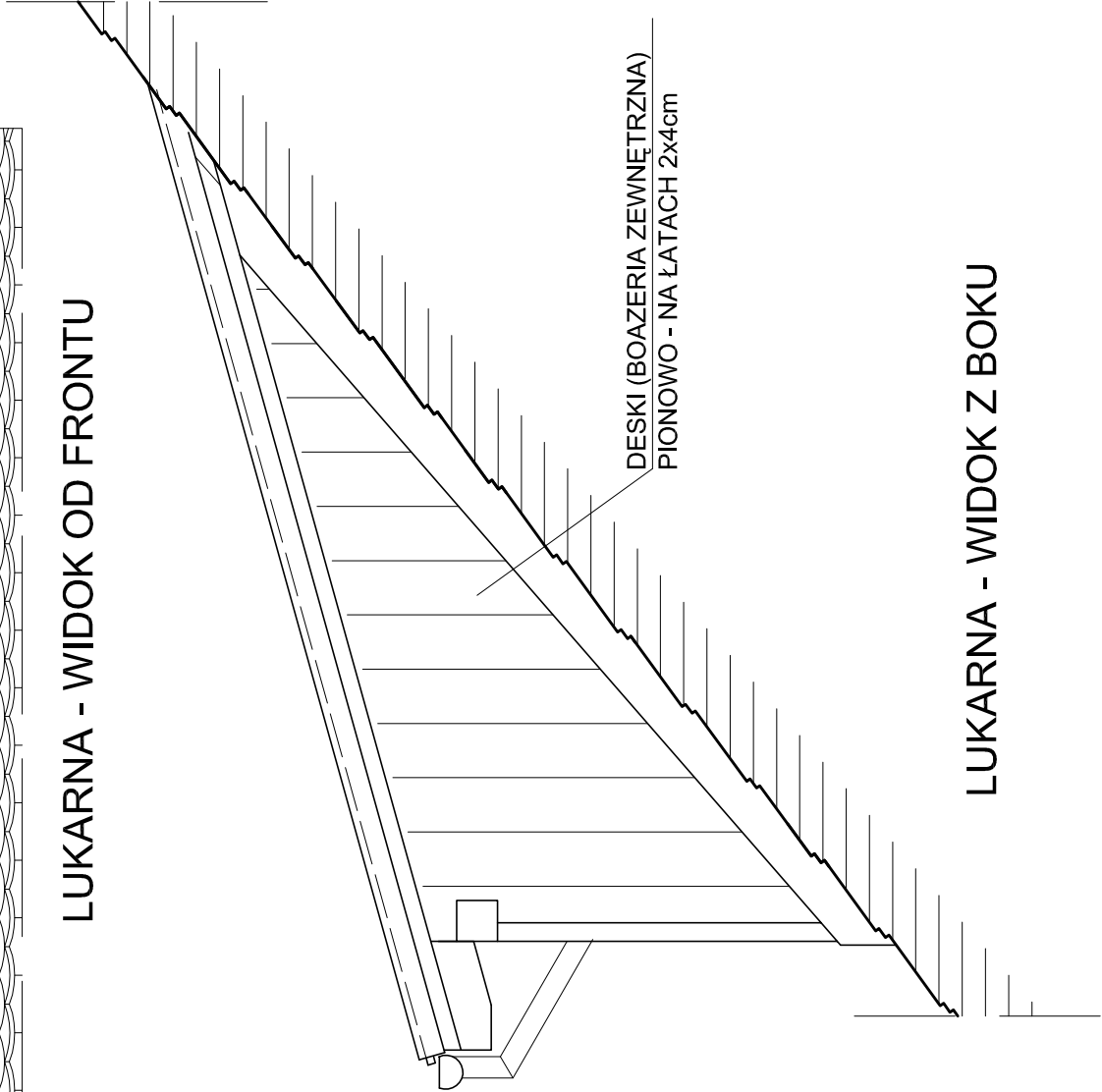


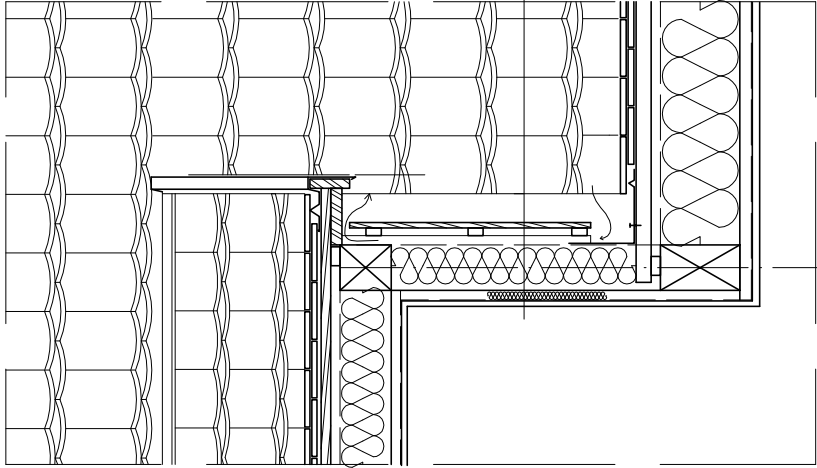
DACHÓWKA KARPIÓWKA
PODWOJNIE W KORONKĘ

LUKARNA - WIDOK OD FRONTU



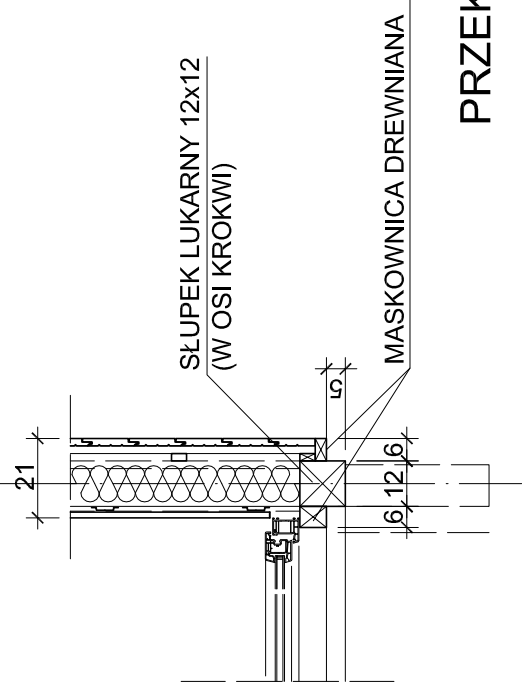
DESKI (BOAZERIA ZEWNĘTRZNA)
PIONOWO - NA ŁATACH 2x4cm

LUKARNA - WIDOK Z BOKU



DESKI (BOAZERIA ZEWNĘTRZNA)
PIONOWO - NA ŁATACH 2x4cm
NADBITKI 2,5cm/ PRZESTRZEŃ WENTYLACYJNA
FOLIA DACHOWA
WYSOKOPAROPRZEPUSZCZALNA
WEŁNA MINERALNA 12cm MIĘDZY
KONSTRUKCJĄ LUKARNY
PROFILE OKŁADZINY/ WEŁNA MINERALNA
FOLIA PE (IZOLACJA PAROSZCZELNA)
PŁYTA DF/GKF gr. 15mm

PRZESZKÓT PIONOWY



SŁUPEK LUKARNY 12x12
(W OSI KROKWI)

MASKOWNICA DREWNIANA

PRZESKÓT POZIOMY

UWAGA:

1. LUKARNĘ Z POJEDYNCZYM OKNEM (ELEW. PD-ZACH) WYKONAĆ ANALOGICZNIE - SŁUPKI LOKALIZOWAĆ W OSI KROKWI.
2. ELEMENTY DREWNIANE ZAIMPREGNOWAĆ ŚRODKIEM PRZECIWGRIZYBICZNYM, OWADOBÓJCZYM I OGNIOOCHRONNYM.
3. ELEMENTY DREWNIANE ZEWNĘTRZNE MALOWAĆ LAKIEROBEJĄ W KOLORZE PALISANDER.

PRACOWNIA PROJEKTOWA "A.F.PROJEKT "			
OBIEKT	CENTRUM KULTURY SZCZEPANEK UL. STRZELECKA 101		
PROJEKT	PW REMONTU DACHU		
TEMAT RYSUNKU	SZCZEGÓŁY REMONTU LUKARN		1:20
PROJEKTOWAŁ	arch. ADAM FIDYKA	9/99	07.2016
	tech. BARBARA HADUŁA		07.2016
			8