

URZĄD MIEJSKI
w Strzelcach Opolskich
wpł. 29-03-2016
L.dz 6769/2016

Pani. W. Piłchus-Adamiec
01.04.2016

Burmistrz Strzelec Opolskich
47-100 Strzelce Opolskie
Plac Myśliwca 1

Odpowiadając na pismo Burmistrza Strzelec Opolskich, 47-100 Strzelce Opolskie, Plac Myśliwca 1 z dn. 09.03.2016 r., wpływ do tut. Urzędu 11.03.2016 r., znak IT.7012.2.2016.WP w sprawie wyrażenia wstępnej akceptacji dla zamierzenia związanego z zagospodarowaniem części Placu Żeromskiego w Strzelcach Opolskich na miejsca postojowe informuję, iż przedmiotowy teren nie jest wpisany do rejestru zabytków województwa opolskiego oraz nie jest ujęty w gminnej ewidencji zabytków gminy Strzelce Opolskie. W związku z powyższym przedmiotowa inwestycja nie wymaga uzyskania pozwolenia konserwatorskiego w trybie art. 36 ustawy z dnia 23 lipca 2003 r. o ochronie zabytków i opiece nad zabytkami (Dz. U. z 2014 r. poz. 1446, tekst jednolity z dnia 10 września 2014 r.), a także nie wymaga uzyskania uzgodnienia w trybie art. 39 ust. ustawy z dnia 7 lipca 1994 r. – Prawo budowlane (t.j. - Dz.U. z 2013 r., poz. 1409 z późn. zm.).

Zgodnie z zapisami miejscowego planu zagospodarowania przestrzennego dla centrum miasta Strzelce Opolskie przedmiotowy plac znajduje się w strefie „E” – ochrony ekspozycji zabytkowej architektury zlokalizowanej przy Placu Żeromskiego. Jednak tworzenie miejsc parkingowych w miejscu istniejących skwerów zieleni będzie miało negatywny wpływ na ład przestrzenny oraz reprezentacyjny charakter tej części miasta.

W opinii OWKZ przy projektowaniu nowych miejsc parkingowych należy zastosować pas ochronny wokół istniejących drzew lub wykonać nawierzchnię parkingów będącą powierzchnią biologicznie czynną.

Z upoważnienia
OPOLSKIEGO WOJEWÓDZKIEGO
KONSERWATORA ZABYTKÓW
mgr Elżbieta Molak

- Otrzymują:
1) Adresat
2) A/a

a/o

BURMISTRZ STRZELCE OPOLSKICH

47-100 STRZELCE OPOLSKIE, PL. MYŚLIWCA 1

tel. centr. (077) 40-49-300 ÷ 40-49-306,

tel. fax (077) 461-22-88, 461-44-22

e-mail: um@strzelceopolskie.pl



Strzelce Opolskie, 2016-03-09

IT.7012.2.2016.WP

nr 8738/16

**OPOLSKI WOJEWÓDZKI
KONSERWATOR ZABYTEKÓW
ul. Piastowska 14
45-081 Opole**

Zwracam się z prośbą o wyrażenie wstępnej akceptacji dla zamierzenia związanego z zagospodarowaniem części Placu Żeromskiego w Strzelcach Opolskich na miejsca postojowe. Zmiana przeznaczenia terenu dotyczyłaby części północnej i wschodniej placu Żeromskiego. W miejscowym planie zagospodarowania przestrzennego dla centrum miasta Strzelce Opolskie, teren ten znajduje się w strefie „E” – ochrony ekspozycji zabytków i oznaczony jest symbolem C – 2 (teren placu miejskiego).

Realizacja takiego zamierzenia polegająca na wykonaniu prostopadłych miejsc postojowych nie naruszy istniejącej urządzonej zieleni w tym alei drzew wskazanych na rysunku planu. Opracowanie projektowe jak i późniejsze wykonywanie robót prowadzone będzie w sposób nie narażający na uszkodzenia rosnących platanów klonolistnych.

Taka adaptacja terenu pozwoli pozyskać niezbędne, brakujące miejsca postojowe w bardzo zagęszczonej przestrzeni centrum miasta, ku zadowoleniu mieszkańców i gości. Wpłynie na ograniczenie ilości krążących wokół placu samochodów, których kierowcy szukają miejsc postojowych.

Z poważaniem

BURMISTRZ

Tadeusz Goc

Załączniki:

- 1) dokumentacja fotograficzna przedstawiająca lokalizację miejsc postojowych (2 zdjęcia)
- 2) wyrys z planu zagospodarowania przestrzennego

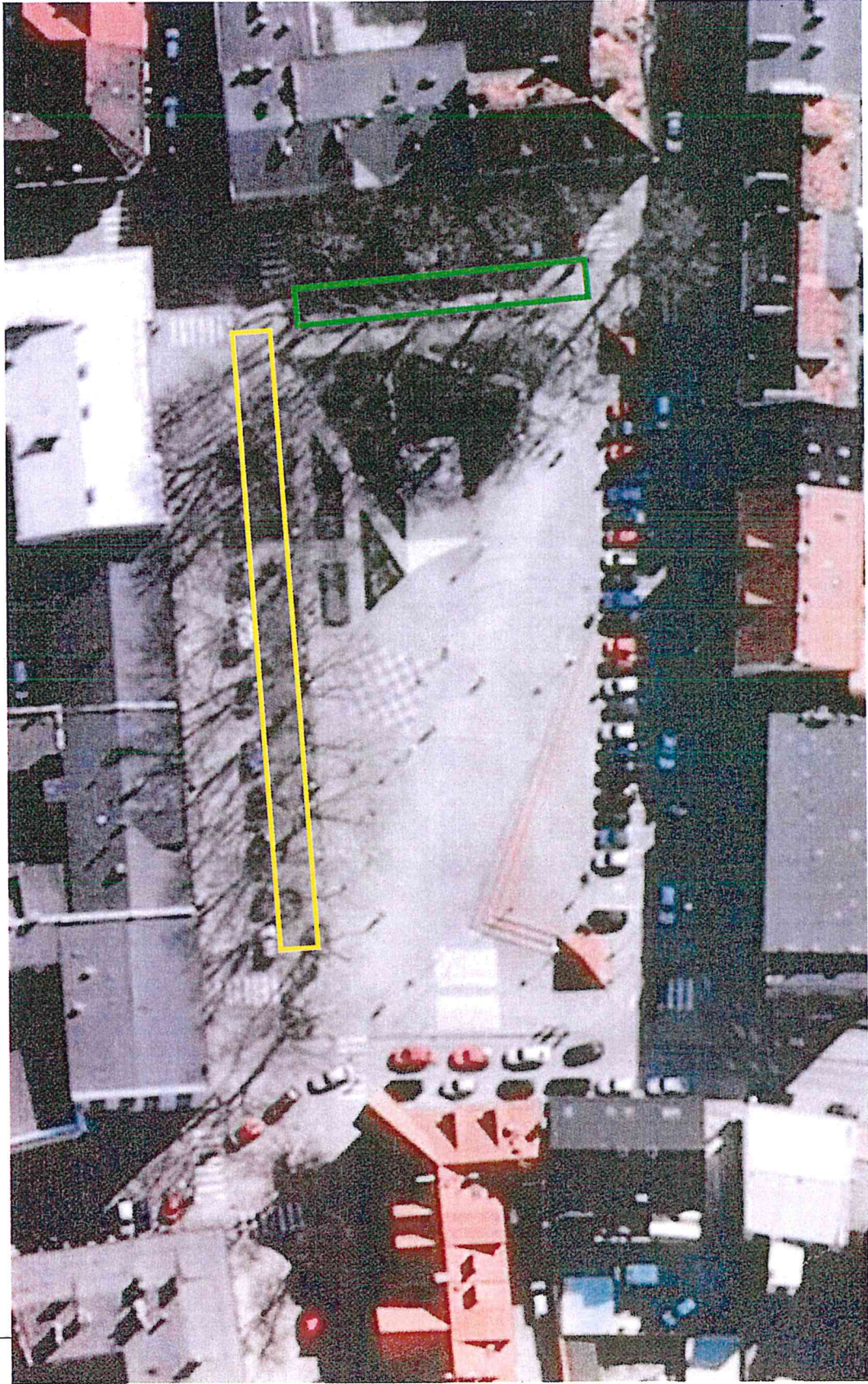
Wysłano dnia 09.03.2016r.

L.dz. 8738/16

Chmura



Plac Żeromskiego w Strzelcach Opolskich



 - lokalizacja miejsc po stronie północnej,

 - lokalizacja miejsc po stronie wschodniej

Widok na Plac Żeromskiego od strony wschodniej





MU15

U13

KDL5

MU6

G2

U14

UP5

U17

KDD6

UP6

KDD7

MU7

Plac Stefana Zeromskiego

Strazacka

306/12

166