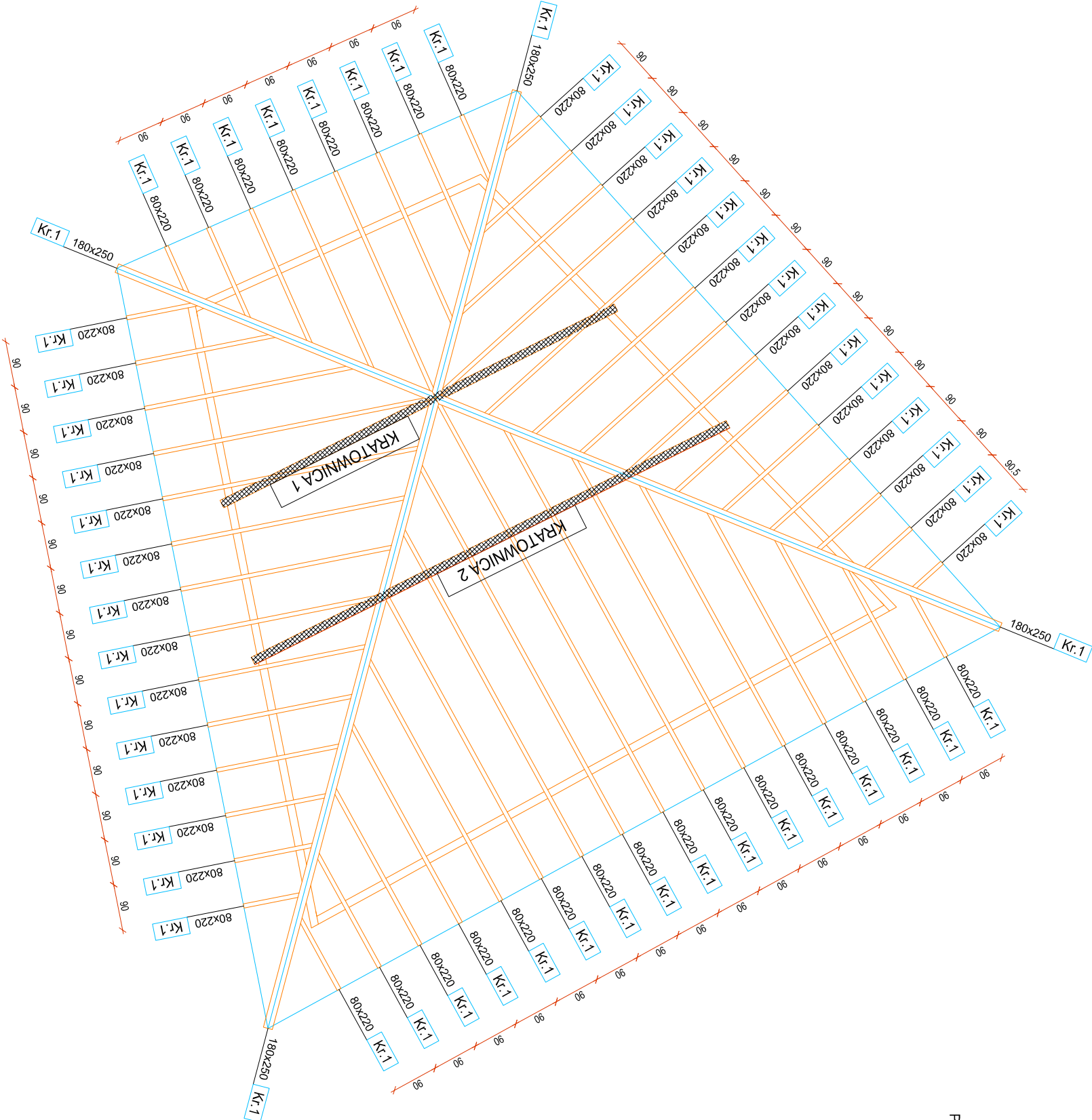
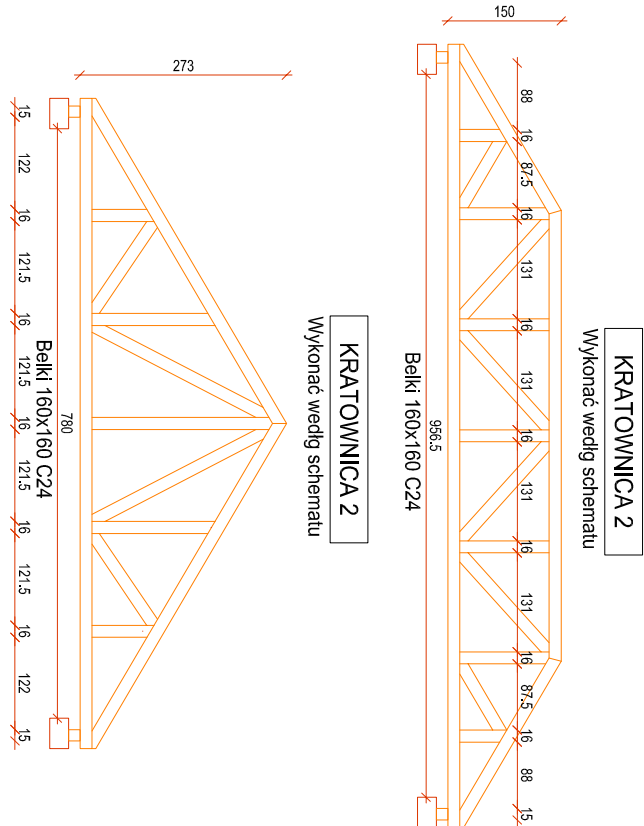


# RZUT WIĘŻBY DACHOWEJ

## BUDYNEK B, SKALA 1:100

PRZED PRZYSTAPIENIEM DO REALIZACJI SPRAWDZIĆ WSZYSTKIE WYMIARY I NACHYLENIA POŁACI PROJEKTOWANYCH



1. ODLEGŁOŚĆ KANAŁÓW DYMOWYCH OD NIEOSŁONIĘTYCH ELEMENTÓW DREWNIANYCH MIN. 30CM,
2. DREWNO PRZED WMONTOWANIEM DO KONSTRUKCJI ZAMPIREGNOWAĆ WG. ZALECEŃ PRODUCENTÓW ŚRODKÓW OCHRONNYCH,
3. W CELU ZABEZPIECZENIA PRZECIWOGNIOWEGO ELEMENTY DREWNIANE MALOWAĆ PREPARATEM OGNIOSCHRONNYM,
4. ELEMENTY DREWNIANE IZOLOWAĆ NA STYKU Z MUREM PRZEKŁADKA Z PAPY,
5. DO WSZYSTKICH ELEMENTÓW DREWNIANYCH NALEŻY DOLICZYĆ ZAPAS DŁUGOŚCI OK.20CM,
6. MURŁATE MOCOWAĆ DO WIENCA KOTWAMI Ø12 CO 150cm,
7. ELEMENTY DREWNIANE USTYPUJOWANE W ODLEGŁOŚCI MNIEJSZEJ NIŻ 30CM OD WEWNĘTRZNEJ KRAWĘDZIPRZEWODU DYMOWEGO LUB SPALINOWEGO ZABEZPIECZYĆ TYNKIEM GR. 2,5CM NA ŚCIOTCE NA DŁUGOŚCI MINIMUM 1M, SŁUPY NA CAŁEJ DŁUGOŚCI
8. RZUT ROZPATRYWAĆ ŁĄCZNIE Z POZOSTAŁYMI RYSUNKAMI, OPISEM TECHNICZNYM ORAZ OBLICZENIAMI STATYCZNYMI,
9. DOPUSZCZA SIĘ ZASTOSOWANIE MATERIAŁÓW ZAMIENNYCH POD WARIANKIEM, ŻE POSIADAŁA ONE CECHY NIE GORSZE JAKOŚCIOWO I TECHNICZNIE OD WSKAZANYCH W PROJEKCIE, A TAKŻE POD WARIANKIEM UZYSKANIA ZGODY PROJEKTANTA,
10. BRĄK WSKAZANIA NA RYSUNKU TECHNICZNYM ELEMENTU, KTÓREGO ZASTOSOWANIE WYNIKA ZE ZNANYCH LUB POWSZECHNIE PRZYJĘTYCH ROZWIĄZAŃ W ZAKRESIE SZTUKI BUDOWLANEJ NIE ZWALNIA WYKONAWCĘ Z KONIECZNOŚCI SKALKULOWANIA I ZASTOSOWANIA TAKIEGO ELEMENTU W PORÓZUMIENIU Z INWESTOREM, A TAKŻE Z PROJEKTEM I ZA JEGO ZGODĄ,
- 11.DŁUGOŚCI ELEMENTÓW DREWNIANYCH W ZESTAWIENIU PODANO JAKO DŁUGOŚCI PRZECZYWISTE, CELEM DOKONANIA ZAMÓWIENIA NALEŻY PRZEWIDZIEĆ ODPowiednie ZAPAS DŁUGOŚCI - PATRZ PKT.5

BETON	C20/25
DREWNO	C24
STAL ZBROJENIOWA	A-III (34GS)
STAL STRZEMIION	A-I (St3Sx-b)
OTULINA ELEM. ŻELBET.	25mm
OTULINA PŁYT	20mm

SIEDZIBA FIRMY: UL. SPYCHAŁSKIEGO 13 45-706 OPOLE TEL. 508 495 542				PRONASAN PAWEŁ SYLWESTRZAK	
FAZA INWESTYCJI		PROJEKT WYKONAWCZY			
NAZWA INWESTYCJI		DOKUMENTACJA TECHNICZNA DLA ZADANIA "REWITALIZACJA MIASTA STRZELCE OPOLSKIE- REMONT I ADAPTACJA BUDYNKÓW PRZY UL. ZAMKOWEJ NA POTRZEBY MIEJSCA WIELOFUNKCYJNEGO"			
ADRES INWESTYCJI		STRZELCE OPOLSKIE UL. ZAMKOWA 8 47-100 STRZELCE OPOLSKIE, DZ. NR 1973/8			
INWESTOR:		GMINA STRZELCE OPOLSKIE			
PROJEKTANT: KONSTRUKCJA		mgr inż. Tomasz Rójek upr. nr OPL/0733/POOK/11			
NAZWA RYS.		RZUT WIĘŻY DACHOWEJ BUDYNEK B			
SKALA:		1:100	DATA:		
BRANŻA:		KONSTR.	NR RYS.:	K-2	