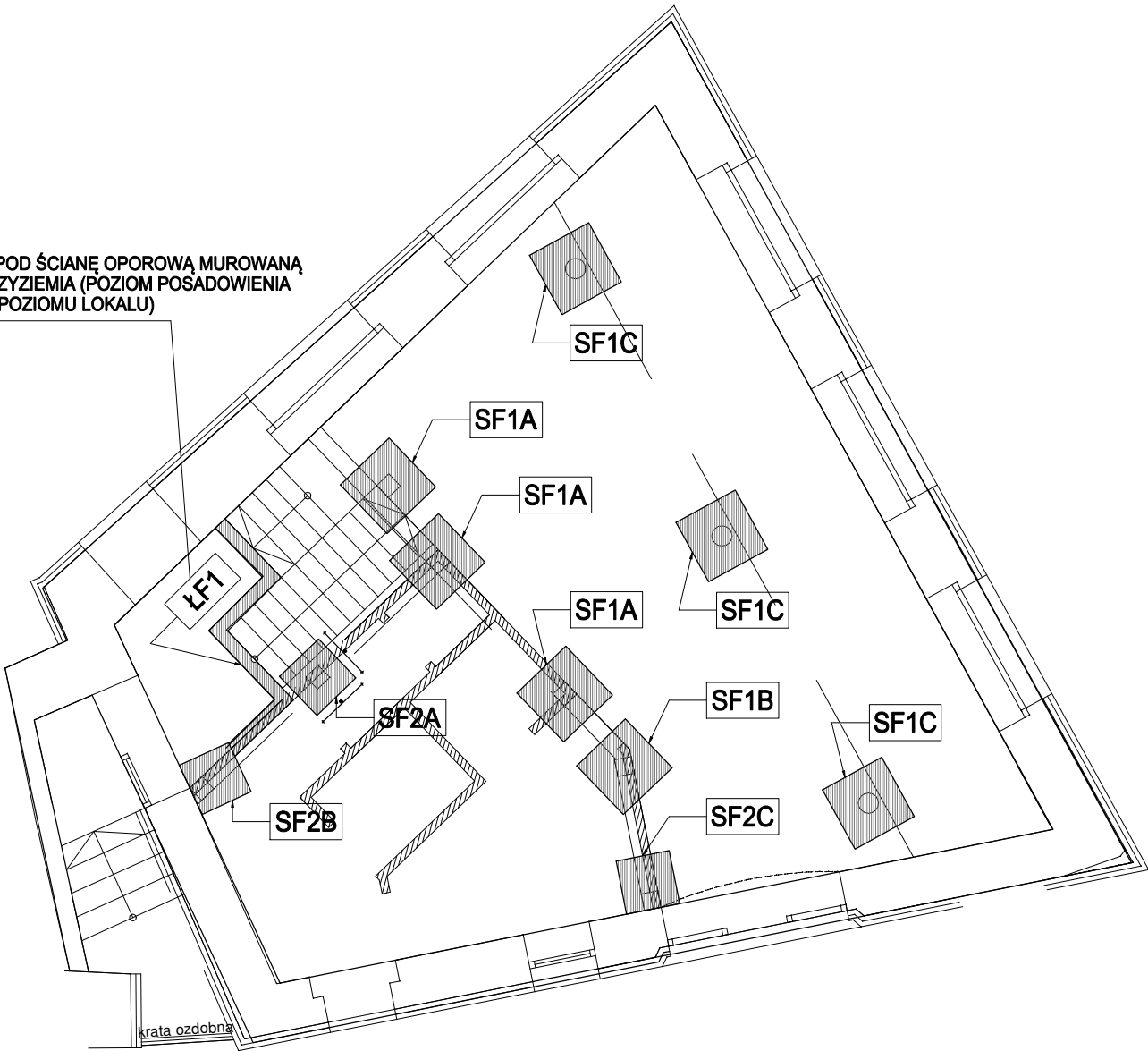


# RZUT FUNDAMENTÓW

## BUDYNEK B - SCHEMAT FUNDAMENTÓW, SKALA 1:100

ŁAWĘ WYKONAĆ POD ŚCIANĘ OPOROWĄ MUROWANĄ  
DLA PODESTU PRZYZIEMIA (POZIOM POSADOWIENIA  
+0,80m POWYŻEJ POZIOMU LOKALU)



poz.X1.1	poz.A.0.0 (NUMER POZYCJI ELEMENTU KONSTRUKCYJNEGO) D: (POZIOM DOLNY ELEMENTU); G: (POZIOM GÓRNY ELEMENTU)
poz.ŁF1	ŁAWA FUNDAMENTOWA AxBxH:20x30cm, ZbrGŁ.: DOŁEM 2x #12 A-III, GÓRĄ 2x #12 A-III, Strzem.: 1x Ø6co25cm A-I,
poz.SF1	STOPA FUNDAMENTOWA AxBxH:100x100x40cm, ZbrGŁ.: #12co12cm A-III, PRĘTY UKŁADAĆ W OBU KIERUNKACH
poz.SF2	STOPA FUNDAMENTOWA AxBxH:800x800x40cm, ZbrGŁ.: #12co12cm A-III, PRĘTY UKŁADAĆ W OBU KIERUNKACH

### UWAGI

- ŚCIANY NALEŻY MUROWAĆ ORAZ ZBROIĆ ZGODNIE Z ZALECENIAMI ZAWARTYMI W ZESZYTACH TECHNICZNYCH ORAZ WIEDZĄ TECHNICZNĄ DLA POSZCZEGÓLNYCH SYSTEMÓW NP.: POROTHERM, YTONG ITP.. GŁÓWNIENIE NALEŻY ZWRÓCIĆ UWAGĘ NA DODATKOWE ZBROJENIE SPOIN, MURÓW W MIEJSCACH OTWORÓW OKIENNYCH, DRZWIOWYCH W STREFIE POD OTWOREM I NAD OTWOREM.
- POZIOM POSADOWIENIA FUNDAMENTÓW NA GRUNCIE NOŚNYM PONIŻEJ POZIOMU PRZEMARZANIA GRUNTU.
- JEŻELI W POZIOMIE POSADOWIENIA FUNDAMENTÓW WYSTĄPIĄ GRUNTY NIENOŚNE, NALEŻY JE WYBRAĆ, A POWSTAŁĄ PUSTKĘ UZUPEŁNIĆ CHUDYM BETONEM ORAZ ZAGĘSZCZONYMI WARSTWAMI (20-30cm) POSPÓLKĄ O STOPNIU ZAGĘSZCZENIA ID=min.0.9.
- PRĘTY PODŁUŻNE W ŁAWACH WYKONAĆ JAKO CIĄGŁE. ŁĄCZENIE WYKONAĆ NA ZAKŁAD O DŁUGOŚCI MIN. L=70cm.
- DLA FUNDAMENTÓW POSADOWIONYCH NA PODKŁADZIE BETONOWYM ZACHOWAĆ OTULINĘ GR.5cm, W PRZYPADKU POSADOWIENIA BEZPOŚREDNIO NA GRUNCIE ZACHOWAĆ OTULINĘ GR.7cm.
- WSZYSTKIE PODCIĄGI, NADPROŻA ŻELBETOWE ORAZ PŁATWIE I BELKI DREWNIANE OPIERAĆ NA ŚCIANACH NA PODUSZKACH BETONOWYCH GRUBOŚCI MINIMUM 10CM LUB PODMURÓWCE Z 2 WARSTW CEGŁY PEŁNEJ
- RZUT ROZPATRYWAĆ ŁĄCZNIE Z POZOSTAŁYMI RYSUNKAMI, OPISEM TECHNICZNYM ORAZ OBLICZENIAMI STATYCZNYMI.
- DOPUSZCZA SIĘ ZASTOSOWANIE MATERIAŁÓW ZAMIENNYCH POD WARUNKIEM, ŻE POSIADAJĄ ONE CECHY NIE GORSZE JAKOŚCIOWO I TECHNICZNIE OD WSKAZANYCH W PROJEKCIE, A TAKŻE POD WARUNKIEM UZYSKANIA ZGODY PROJEKTANTA.
- BRĄK WSKAZANIA NA RYSUNKU TECHNICZNYM ELEMENTU, KTÓREGO ZASTOSOWANIE WYNIKA ZE ZNANYCH LUB POWSZECHNIE PRZYJĘTYCH ROZWIĄZAŃ W ZAKRESIE SZTUKI BUDOWLANEJ NIE ZWALNIA WYKONAWCY Z KONIECZNOŚCI SKALKULOWANIA I ZASTOSOWANIA TAKIEGO ELEMENTU W POROZUMIENIU Z INWESTOREM, A TAKŻE Z PROJEKTANTEM I ZA JEGO ZGODĄ.

BETON  
STAL ZBROJENIOWA  
STAL STRZEMION  
OTULINA FUNDAM.

C20/25 W8  
A-III (34GS)  
A-I (St3SX-b)  
50mm

SIEDZIBA FIRMY:  
UL. SPYCHAŁSKIEGO 13  
45-706 OPOLÉ  
TEL. 508 495 542

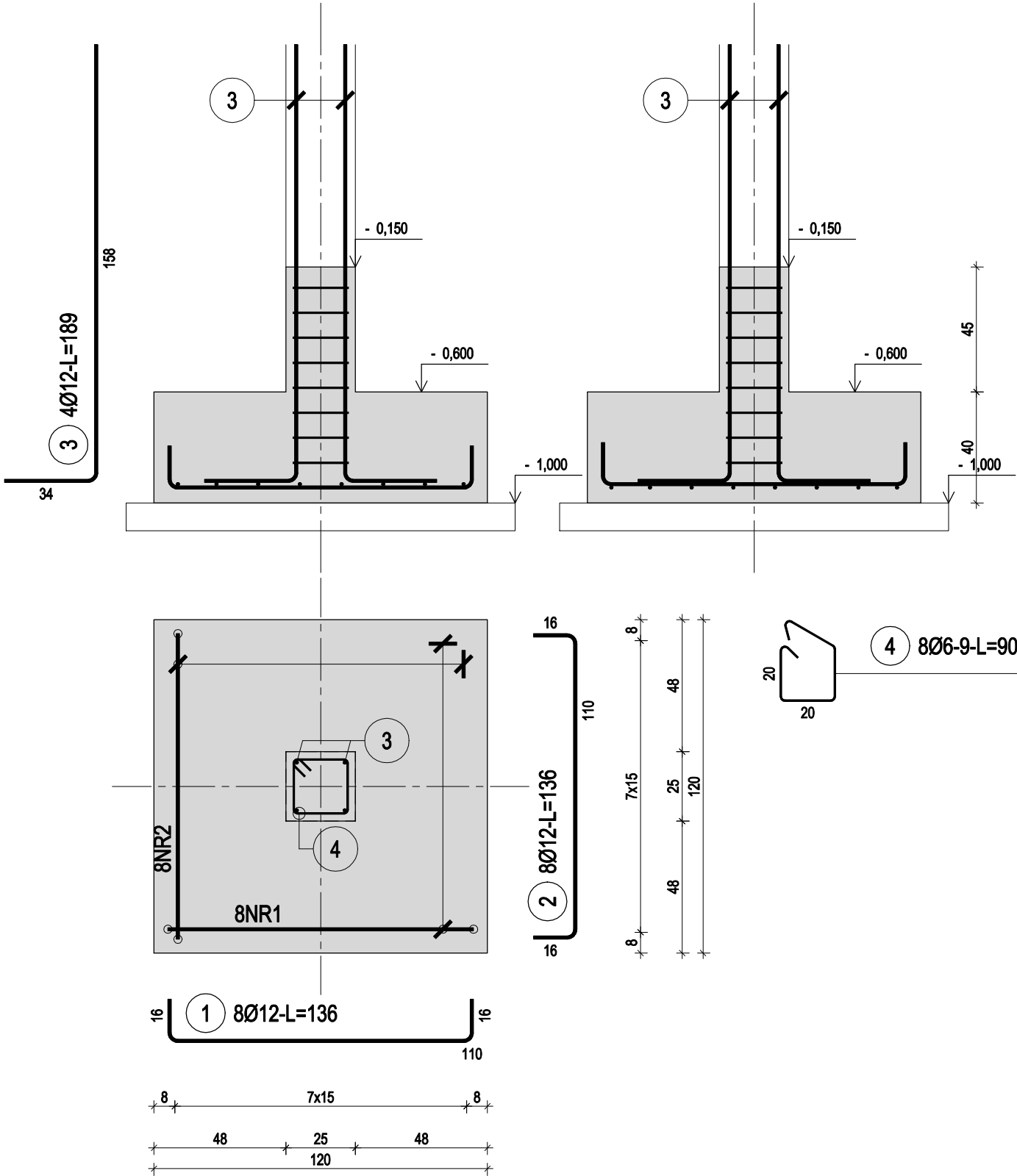
**PRONASAN**  
**PAWEŁ SYLWESTRZAK**

FAZA INWESTYCJI	PROJEKT WYKONAWCZY		
NAZWA INWESTYCJI	DOKUMENTACJA TECHNICZNA DLA ZADANIA "REWITALIZACJA MIASTA STRZELCE OPOLSKIE- REMONT I ADAPTACJA BUDYNKÓW PRZY UL. ZAMKOWEJ NA POTRZEBY MIEJSCA WIELOFUNKCYJNEGO"		
ADRES INWESTYCJI	STRZELCE OPOLSKIE UL. ZAMKOWA 8 47-100 STRZELCE OPOLSKIE, DZ. NR 1973/8		
INWESTOR:	GMINA STRZELCE OPOLSKIE		
PROJEKTANT: KONSTRUKCJA	mgr inż. Tomasz Rojek upr. nr OPL/0733/POOK/11		
NAZWA RYS.	SCHEMAT FUNDAMENTÓW		
SKALA:	1:100	DATA:	01.08.2019 r.
BRANŻA:	KONSTR.	NR RYS.:	KW-1

poz. SF1A  
szt.3

PRZYJĘTO POZIOM POSADOWIENIA NA GŁĘBOKOŚCI -1,00m OD POZIOMU POSADZKI  
NIE WYKONANO ODKRYWEK - W PRZYPADKU INNEGO POSADOWIENIA FUNDAMENTÓW  
ISTNIEJĄCYCH NALEŻY SKORYGOWAĆ POZIOM POSADOWIENIA NOWOPROJEKTOWANY

Pozycja SF1A  
SKALA 1:20



### ZESTAWIENIE STALI

Nr pręta	Ø	Stal	Długość pręta	Liczba			Długość łączna	
				prętów na 1 poz.	pozycji	prętów łącznie	34GS	St3SX-b
							Ø12	Ø6
[ - ]	[mm]	[ - ]	[m]	[szt]			[m]	
SF1A								
1	12	34GS	1,36	8	3	24	32,64	
2	12	34GS	1,36	8	3	24	32,64	
3	12	34GS	1,89	4	3	12	22,68	
4	6	St3SX-b	0,90	8	3	24		21,60
Razem długość prętów						[mb]	87,96	21,60
Masa jednostkowa						[kg/mb]	0,888	0,222
Masa prętów dla danej średnicy						[kg]	78,1	4,8
Masa łącznie						[kg]	82,9	

UWAGA : Sumaryczna długość prętów jest długością rzeczywistą w osi pręta metodą B wg PN-EN ISO 3766:2006.

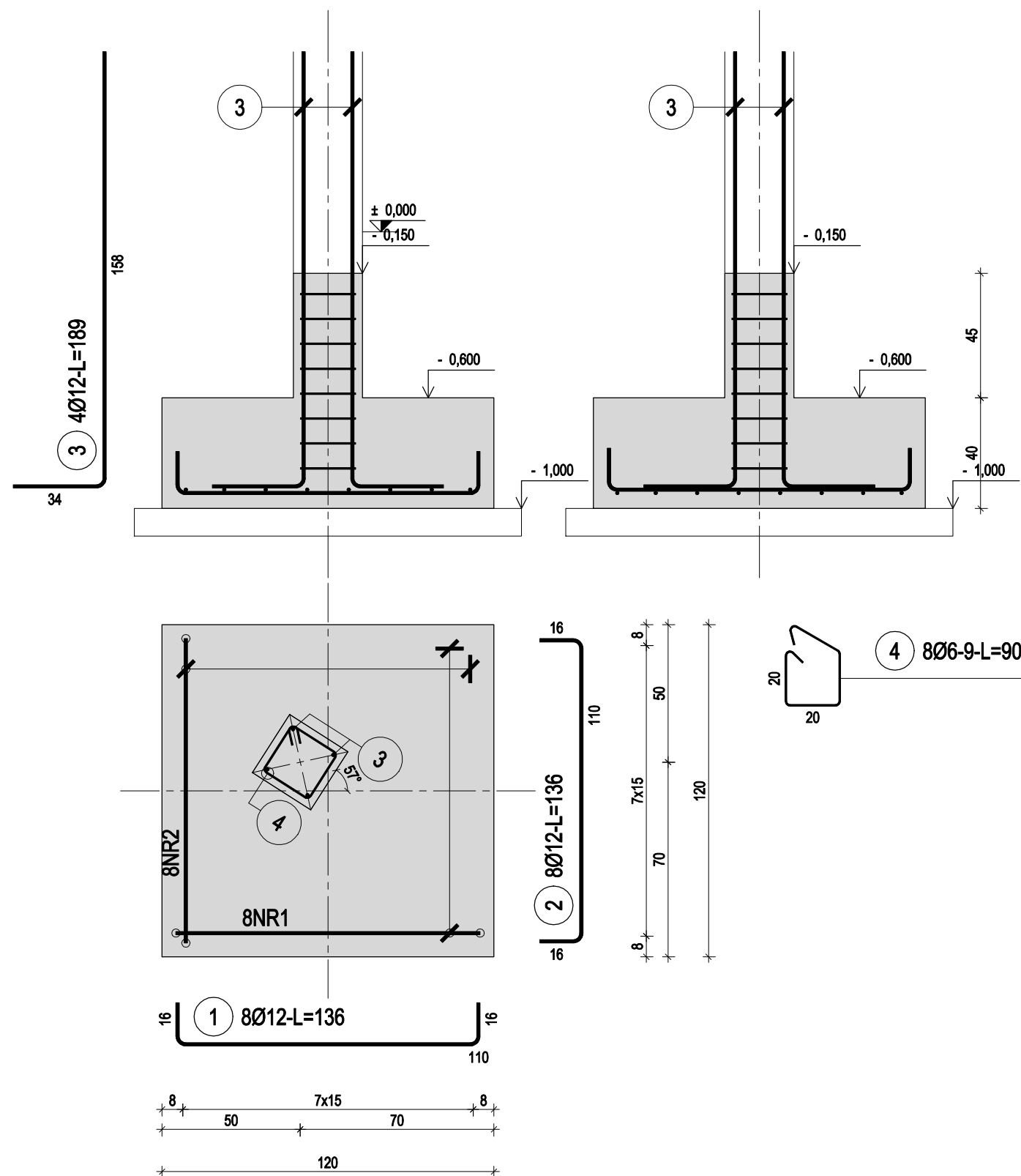
STEDZIBA FIRMY: UL. SPYCHAŁSKIEGO 13 45-706 OPOLE TEL. 508 495 542				<b>PRONASAN</b> PAWEŁ SYLWESTRZAK	
FAZA INWESTYCJI		PROJEKT WYKONAWCZY			
NAZWA INWESTYCJI		DOKUMENTACJA TECHNICZNA DLA ZADANIA "REWITALIZACJA MIASTA STRZELCE OPOLSKIE- REMONT I ADAPTACJA BUDYNKÓW PRZY UL. ZAMKOWEJ NA POTRZEBY MIEJSCA WIELOFUNKCYJNEGO"			
ADRES INWESTYCJI		STRZELCE OPOLSKIE UL. ZAMKOWA 8 47-100 STRZELCE OPOLSKIE, DZ. NR 1973/8			
INWESTOR:		GMINA STRZELCE OPOLSKIE			
PROJEKTANT: KONSTRUKCJA		mgr inż. Tomasz Rojek upr. nr OPL/0733/POOK/11			
NAZWA RYS.		POZYCJA SF.1A			
SKALA:		1:20	DATA:	01.08.2019 r.	
BRANŻA:		KONSTR.	NR RYS.:	KW-2	

PRZYJĘTO POZIOM POSADOWIENIA NA GŁĘBOKOŚCI -1,00m OD POZIOMU POSADZKI  
NIE WYKONANO ODKRYWEK - W PRZYPADKU INNEGO POSADOWIENIA FUNDAMENTÓW  
ISTNIEJĄCYCH NALEŻY SKORYGOWAĆ POZIOM POSADOWIENIA NOWOPROJEKTOWANY

## SKALA 1:20

Nr pręta	Ø	Stal	Długość pręta	Liczba			Długość łączna	
				prętów na 1 poz.	pozycji	prętów łącznie	34GS	St3SX-b
							Ø12	Ø6
[-]	[mm]	[-]	[m]	[szt]			[m]	
SF1B								
1	12	34GS	1,36	8	1	8	10,88	
2	12	34GS	1,36	8	1	8	10,88	
3	12	34GS	1,89	4	1	4	7,56	
4	6	St3SX-b	0,90	8	1	8		7,20
Razem długość prętów						[mb]	29,32	7,20
Masa jednostkowa						[kg/mb]	0,888	0,222
Masa prętów dla danej średnicy						[kg]	26,0	1,6
Masa łącznie						[kg]	27,6	

**UWAGA :** Sumaryczna długość prętów jest długością rzeczywistą w osi pręta metodą B wg PN-EN ISO 3766:2006.

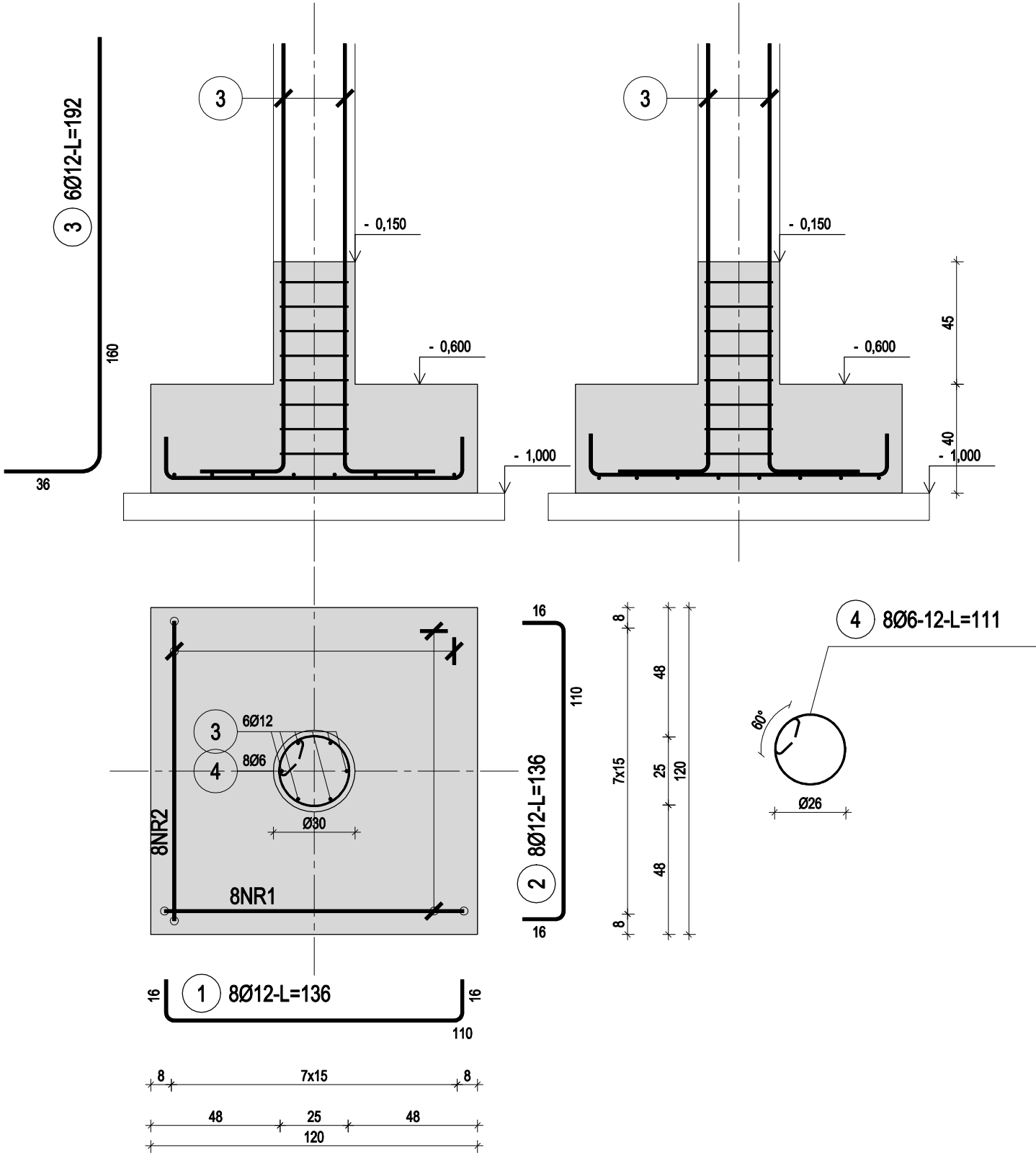


SIEDZIBA FIRMY: UL. SPYCHAŁSKIEGO 13 45-706 OPOLĘ TEL. 508 495 542		<b>PRONASAN</b> PAWEŁ SYLWESTRZAK	
FAZA INWESTYCJI		PROJEKT WYKONAWCZY	
NAZWA INWESTYCJI		DOKUMENTACJA TECHNICZNA DLA ZADANIA "REWITALIZACJA MIASTA STRZELCE OPOLSKIE- REMONT I ADAPTACJA BUDYNKÓW PRZY UL. ZAMKOWEJ NA POTRZEBY MIEJSCA WIELOFUNKCYJNEGO"	
ADRES INWESTYCJI		STRZELCE OPOLSKIE UL. ZAMKOWA 8 47-100 STRZELCE OPOLSKIE, DZ. NR 1973/8	
INWESTOR:		GMINA STRZELCE OPOLSKIE	
PROJEKTANT: KONSTRUKCJA		mgr inż. Tomasz Rojek upr. nr OPL/0733/P0OK/11	
NAZWA RYS.		POZYCJA SF.1B	
SKALA:	1:20	DATA:	01.08.2019 r.
BRANŻA:	KONSTR.	NR RYS.:	KW-3

poz. SF1C  
szt.3

PRZYJĘTO POZIOM POSADOWIENIA NA GŁĘBOKOŚCI -1,00m OD POZIOMU POSADZKI  
NIE WYKONANO ODKRYWEK - W PRZYPADKU INNEGO POSADOWIENIA FUNDAMENTÓW  
ISTNIEJĄCYCH NALEŻY SKORYGOWAĆ POZIOM POSADOWIENIA NOWOPROJEKTOWANY

Pozycja SF1C  
SKALA 1:20



ZESTAWIENIE STALI

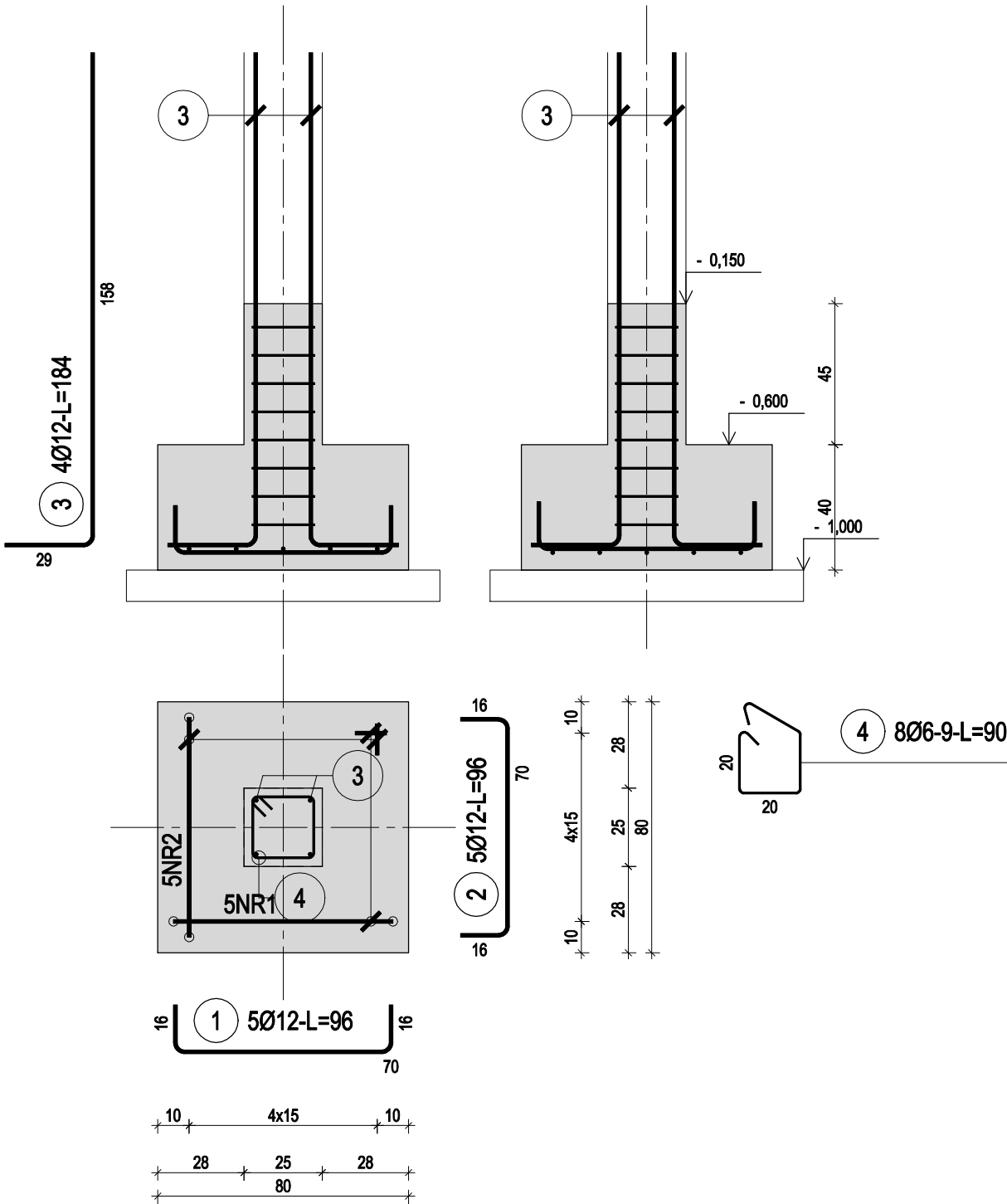
Nr pręta	Ø	Stal	Długość pręta	Liczba			Długość łączna	
				prętów na 1 poz.	pozycji	prętów łącznie	34GS Ø12	St3SX-b Ø6
[-]	[mm]	[-]	[m]	[szt]			[m]	
SF1C								
1	12	34GS	1,36	8	3	24	32,64	
2	12	34GS	1,36	8	3	24	32,64	
3	12	34GS	1,92	6	3	18	34,56	
4	6	St3SX-b	1,11	8	3	24		26,64
Razem długość prętów						[mb]	99,84	26,64
Masa jednostkowa						[kg/mb]	0,888	0,222
Masa prętów dla danej średnicy						[kg]	88,7	5,9
Masa łącznie						[kg]	94,6	

UWAGA : Sumaryczna długość prętów jest długością rzeczywistą w osi pręta metodą B wg PN-EN ISO 3766:2006.

STEDZIBA FIRMY: UL. SPYCHAŁSKIEGO 13 45-706 OPOLE TEL. 508 495 542				<b>PRONASAN</b> PAWEŁ SYLWESTRZAK	
FAZA INWESTYCJI		PROJEKT WYKONAWCZY			
NAZWA INWESTYCJI		DOKUMENTACJA TECHNICZNA DLA ZADANIA "REWITALIZACJA MIASTA STRZELCE OPOLSKIE- REMONT I ADAPTACJA BUDYNKÓW PRZY UL. ZAMKOWEJ NA POTRZEBY MIEJSCA WIELOFUNKCYJNEGO"			
ADRES INWESTYCJI		STRZELCE OPOLSKIE UL. ZAMKOWA 8 47-100 STRZELCE OPOLSKIE, DZ. NR 1973/8			
INWESTOR:		GMINA STRZELCE OPOLSKIE			
PROJEKTANT: KONSTRUKCJA		mgr inż. Tomasz Rojek upr. nr OPL/0733/POOK/11			
NAZWA RYS.		POZYCJA SF.1C			
SKALA:		1:20	DATA:	01.08.2019 r.	
BRANŻA:		KONSTR.	NR RYS.:	KW-4	

poz. SF2A  
szt.1

Pozycja SF2A  
SKALA 1:20



ZESTAWIENIE STALI

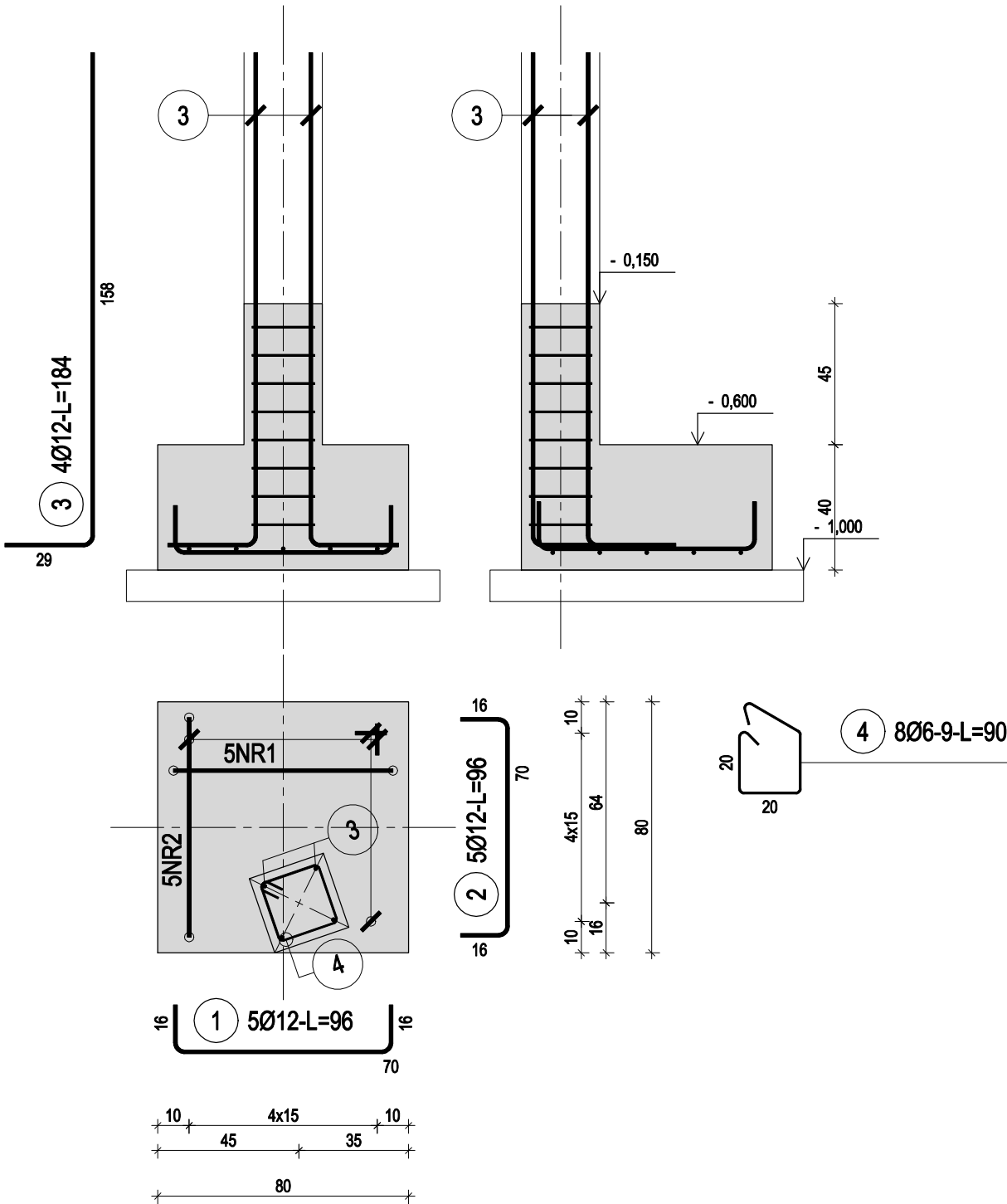
Nr pręta	Ø	Stal	Długość pręta	Liczba			Długość łączna	
				prętów na 1 poz.	pozycji	prętów łącznie	34GS Ø12	St3SX-b Ø6
[-]	[mm]	[-]	[m]	[szt]			[m]	
SF2A								
1	12	34GS	0,96	5	1	5	4,80	
2	12	34GS	0,96	5	1	5	4,80	
3	12	34GS	1,84	4	1	4	7,36	
4	6	St3SX-b	0,90	8	1	8		7,20
Razem długość prętów						[mb]	16,96	7,20
Masa jednostkowa						[kg/mb]	0,888	0,222
Masa prętów dla danej średnicy						[kg]	15,1	1,6
Masa łącznie						[kg]	16,7	

UWAGA : Sumaryczna długość prętów jest długością rzeczywistą w osi pręta metodą B wg PN-EN ISO 3766:2006.

STEDZIBA FIRMY: UL. SPYCHAŁSKIEGO 13 45-706 OPOLE TEL. 508 495 542				<b>PRONASAN</b> PAWEŁ SYLWESTRZAK			
FAZA INWESTYCJI				PROJEKT WYKONAWCZY			
NAZWA INWESTYCJI				DOKUMENTACJA TECHNICZNA DLA ZADANIA "REWITALIZACJA MIASTA STRZELCE OPOLSKIE- REMONT I ADAPTACJA BUDYNKÓW PRZY UL. ZAMKOWEJ NA POTRZEBY MIEJSCA WIELOFUNKCYJNEGO"			
ADRES INWESTYCJI				STRZELCE OPOLSKIE UL. ZAMKOWA 8 47-100 STRZELCE OPOLSKIE, DZ. NR 1973/8			
INWESTOR:				GMINA STRZELCE OPOLSKIE			
PROJEKTANT: KONSTRUKCJA				mgr inż. Tomasz Rojek upr. nr OPL/0733/POOK/11			
NAZWA RYS.				POZYCJA SF.2A			
SKALA:		1:20	DATA:		01.08.2019 r.		
BRANŻA:		KONSTR.	NR RYS.:		KW-5		

poz. SF2B  
szt.1

Pozycja SF2B  
SKALA 1:20



ZESTAWIENIE STALI

Nr pręta	Ø	Stal	Długość pręta	Liczba			Długość łączna	
				prętów na 1 poz.	pozycji	prętów łącznie	34GS Ø12	St3SX-b Ø6
[ - ]	[ mm ]	[ - ]	[ m ]	[ szt ]			[ m ]	
SF2B								
1	12	34GS	0,96	5	1	5	4,80	
2	12	34GS	0,96	5	1	5	4,80	
3	12	34GS	1,84	4	1	4	7,36	
4	6	St3SX-b	0,90	8	1	8		7,20
Razem długość prętów						[mb]	16,96	7,20
Masa jednostkowa						[kg/mb]	0,888	0,222
Masa prętów dla danej średnicy						[kg]	15,1	1,6
Masa łącznie						[kg]	16,7	

UWAGA : Sumaryczna długość prętów jest długością rzeczywistą w osi pręta metodą B wg PN-EN ISO 3766:2006.

STEDZIBA FIRMY: UL. SPYCHAŁSKIEGO 13 45-706 OPOLE TEL. 508 495 542				<b>PRONASAN</b> PAWEŁ SYLWESTRZAK			
FAZA INWESTYCJI				PROJEKT WYKONAWCZY			
NAZWA INWESTYCJI				DOKUMENTACJA TECHNICZNA DLA ZADANIA "REWITALIZACJA MIASTA STRZELCE OPOLSKIE- REMONT I ADAPTACJA BUDYNKÓW PRZY UL. ZAMKOWEJ NA POTRZEBY MIEJSCA WIELOFUNKCYJNEGO"			
ADRES INWESTYCJI				STRZELCE OPOLSKIE UL. ZAMKOWA 8 47-100 STRZELCE OPOLSKIE, DZ. NR 1973/8			
INWESTOR:				GMINA STRZELCE OPOLSKIE			
PROJEKTANT: KONSTRUKCJA				mgr inż. Tomasz Rojek upr. nr OPL/0733/POOK/11			
NAZWA RYS.				POZYCJA SF.2B			
SKALA:		1:20	DATA:		01.08.2019 r.		
BRANŻA:		KONSTR.	NR RYS.:		KW-6		

poz. SF2C  
szt.1

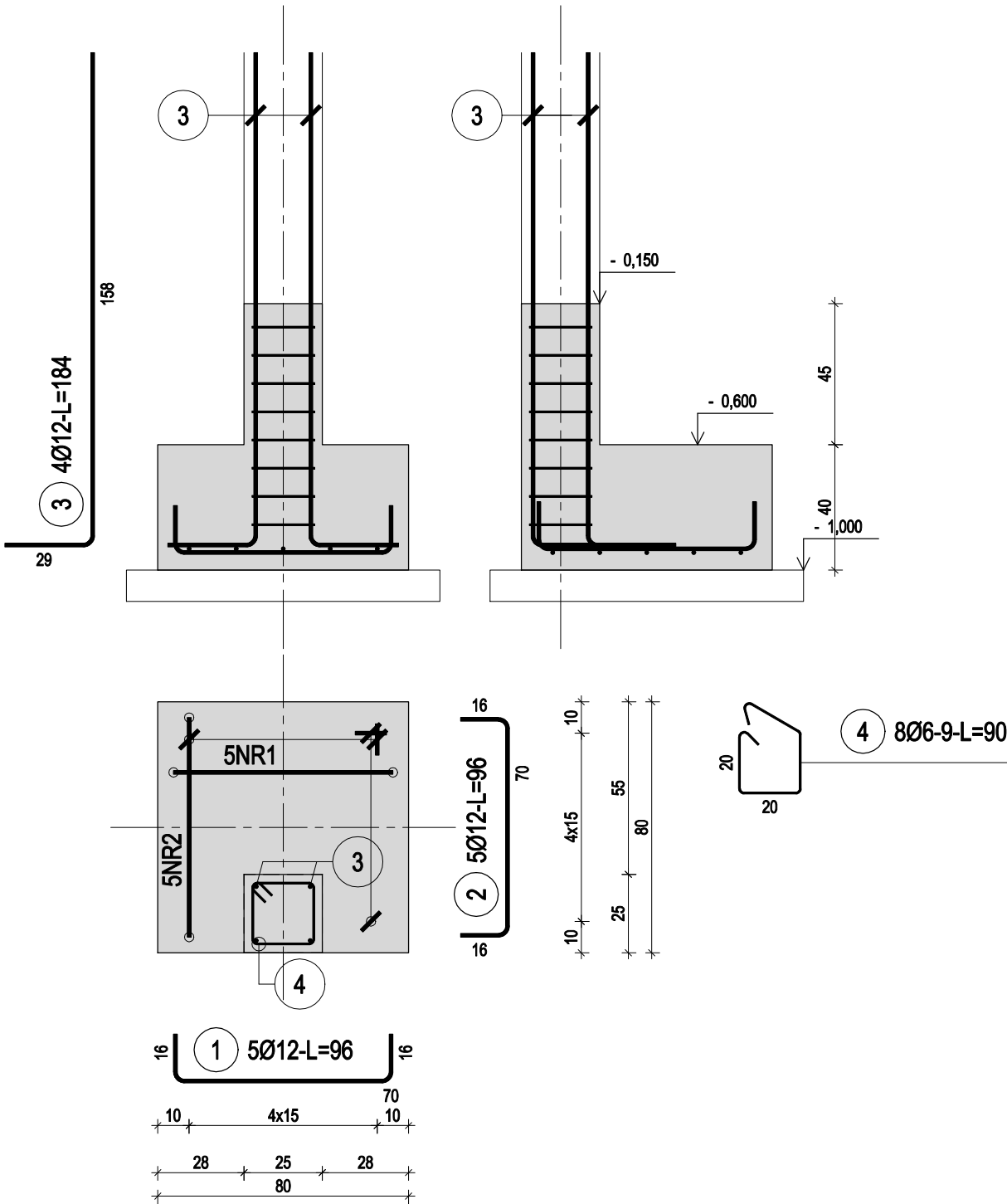
# Pozycja SF2C

SKALA 1:20

## ZESTAWIENIE STALI

Nr pręta	Ø	Stal	Długość pręta	Liczba			Długość łączna	
				prętów na 1 poz.	pozycji	prętów łącznie	34GS Ø12	St3SX-b Ø6
[-]	[mm]	[-]	[m]	[szt]			[m]	
SF2C								
1	12	34GS	0,96	5	1	5	4,80	
2	12	34GS	0,96	5	1	5	4,80	
3	12	34GS	1,84	4	1	4	7,36	
4	6	St3SX-b	0,90	8	1	8		7,20
Razem długość prętów						[mb]	16,96	7,20
Masa jednostkowa						[kg/mb]	0,888	0,222
Masa prętów dla danej średnicy						[kg]	15,1	1,6
Masa łącznie						[kg]	16,7	

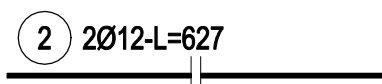
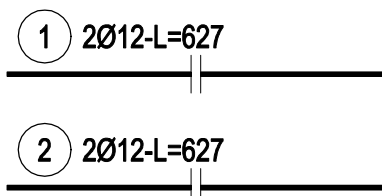
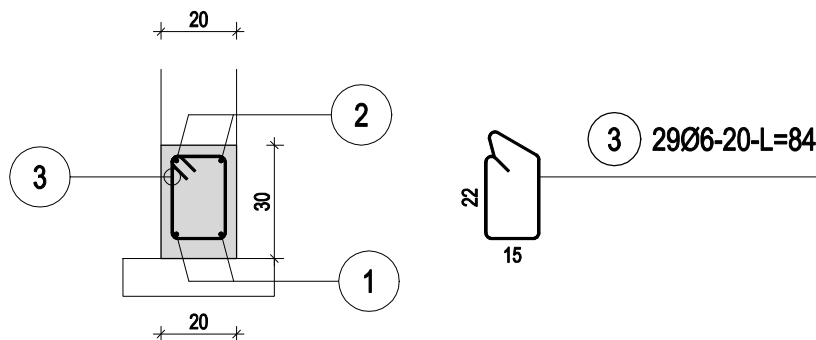
UWAGA : Sumaryczna długość prętów jest długością rzeczywistą w osi pręta metodą B wg PN-EN ISO 3766:2006.



STEDZIBA FIRMY: UL. SPYCHAŁSKIEGO 13 45-706 OPOLE TEL. 508 495 542				<b>PRONASAN</b> PAWEŁ SYLWESTRZAK			
FAZA INWESTYCJI				PROJEKT WYKONAWCZY			
NAZWA INWESTYCJI				DOKUMENTACJA TECHNICZNA DLA ZADANIA "REWITALIZACJA MIASTA STRZELCE OPOLSKIE- REMONT I ADAPTACJA BUDYNKÓW PRZY UL. ZAMKOWEJ NA POTRZEBY MIEJSCA WIELOFUNKCYJNEGO"			
ADRES INWESTYCJI				STRZELCE OPOLSKIE UL. ZAMKOWA 8 47-100 STRZELCE OPOLSKIE, DZ. NR 1973/8			
INWESTOR:				GMINA STRZELCE OPOLSKIE			
PROJEKTANT: KONSTRUKCJA				mgr inż. Tomasz Rojek upr. nr OPL/0733/POOK/11			
NAZWA RYS.				POZYCJA SF.2C			
SKALA:		1:20	DATA:		01.08.2019 r.		
BRANŻA:		KONSTR.	NR RYS.:		KW-7		

poz. ŁF1  
szt.1 5.70mb

Pozycja ŁF1  
SKALA 1:20



## ZESTAWIENIE STALI

Nr pręta	Ø	Stal	Długość pręta	Liczba			Długość łączna	
				prętów na 1 poz.	pozycji	prętów łącznie	34GS	St3SX-b
[-]	[mm]	[-]	[m]	[szt]			[m]	
ŁF1								
1	12	34GS	6,27	2	1	2	12,54	
2	12	34GS	6,27	2	1	2	12,54	
3	6	St3SX-b	0,84	29	1	29		24,36
Razem długość prętów						[mb]	25,08	24,36
Masa jednostkowa						[kg/mb]	0,888	0,222
Masa prętów dla danej średnicy						[kg]	22,3	5,4
Masa łącznie						[kg]	27,7	

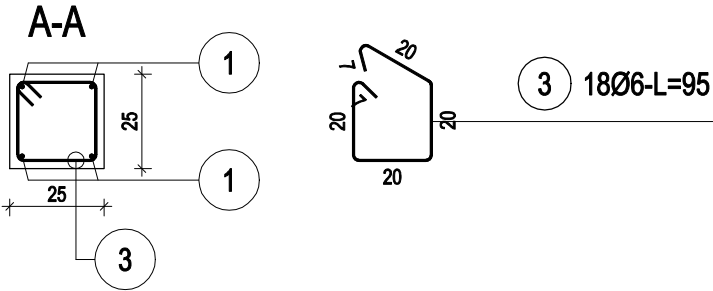
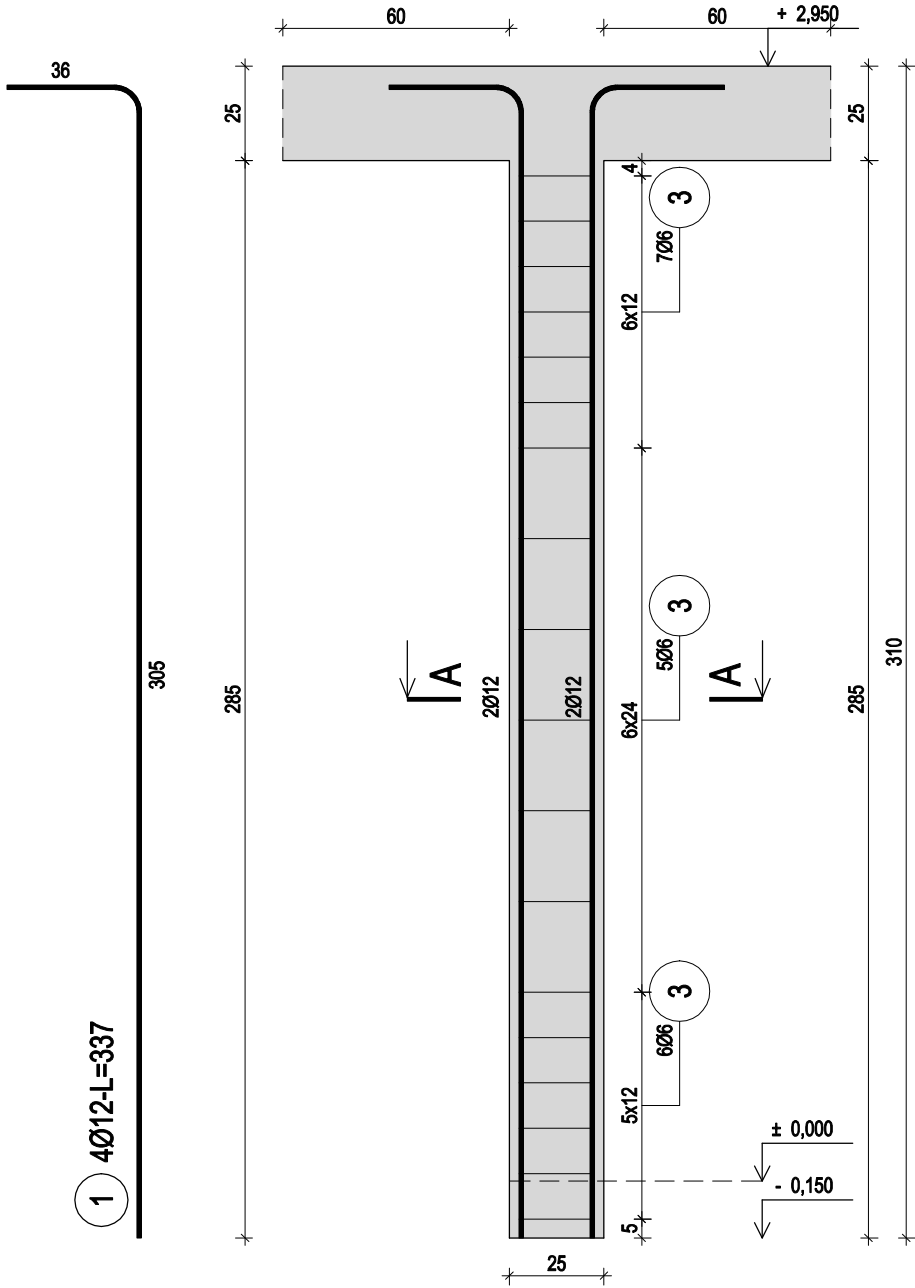
UWAGA : Sumaryczna długość prętów jest długością rzeczywistą w osi pręta metodą B wg PN-EN ISO 3766:2006.

SIEDZIBA FIRMY: UL. SPYCHAŁSKIEGO 13 45-706 OPÓLE TEL. 508 495 542				<b>PRONASAN</b> PAWEŁ SYLWESTRZAK	
FAZA INWESTYCJI		PROJEKT WYKONAWCZY			
NAZWA INWESTYCJI		DOKUMENTACJA TECHNICZNA DLA ZADANIA "REWITALIZACJA MIASTA STRZELCE OPOLSKIE- REMONT I ADAPTACJA BUDYNKÓW PRZY UL. ZAMKOWEJ NA POTRZEBY MIEJSCA WIELOFUNKCYJNEGO"			
ADRES INWESTYCJI		STRZELCE OPOLSKIE UL. ZAMKOWA 8 47-100 STRZELCE OPOLSKIE, DZ. NR 1973/8			
INWESTOR:		GMINA STRZELCE OPOLSKIE			
PROJEKTANT: KONSTRUKCJA		mgr inż. Tomasz Rojek upr. nr OPL/0733/POOK/11			
NAZWA RYS.		POZYCJA ŁF1			
SKALA:		1:20	DATA:	01.08.2019 r.	
BRANŻA:		KONSTR.	NR RYS.:	KW-8	



poz. S1.1  
szt.7

Pozycja S1.1  
SKALA 1:20



ZESTAWIENIE STALI

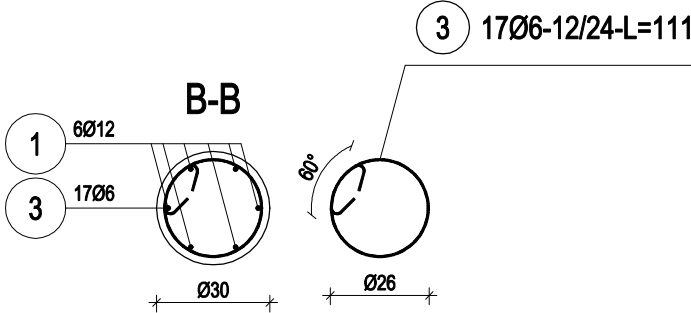
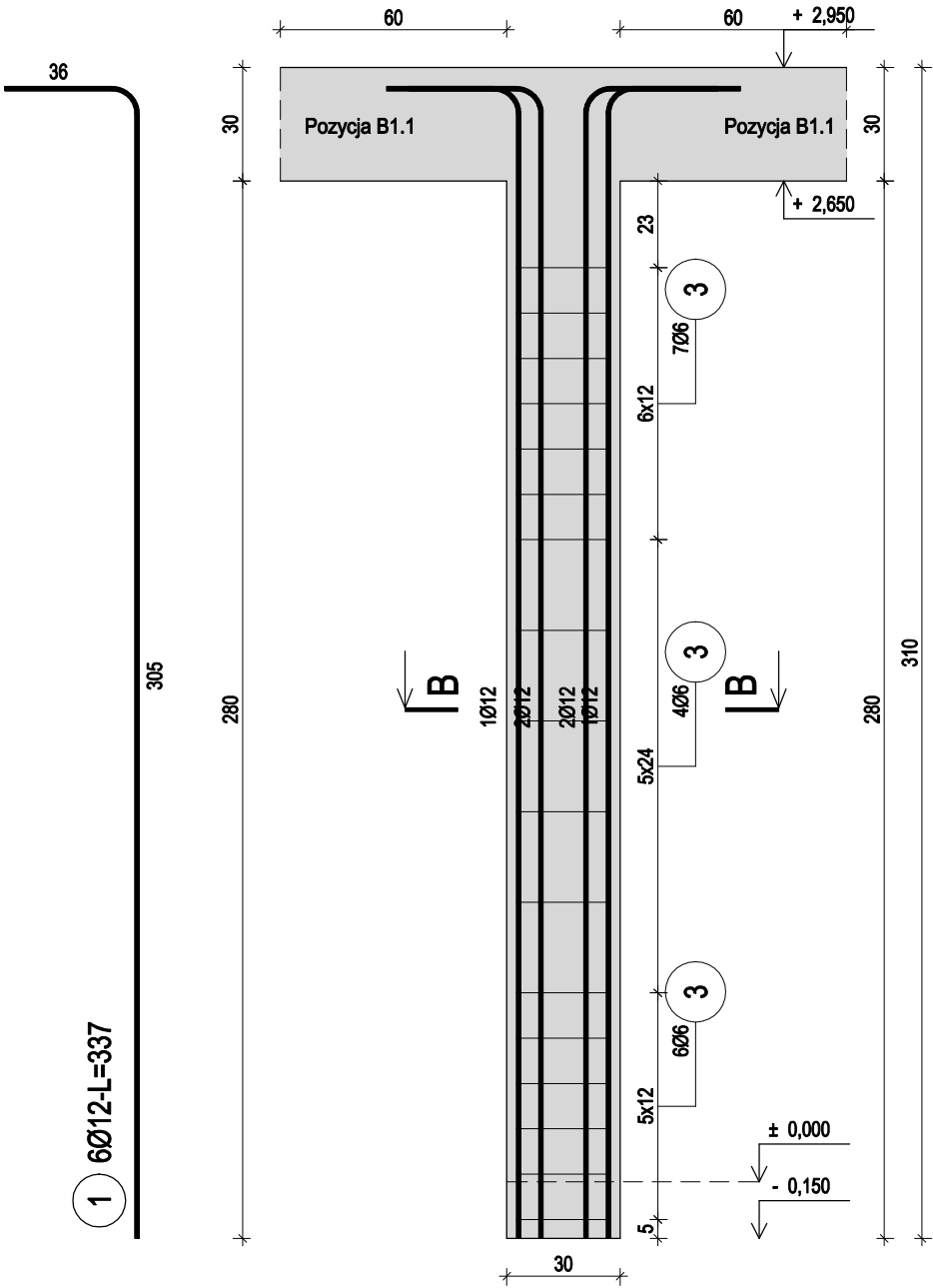
Nr pręta	Ø	Stal	Długość pręta	Liczba			Długość łączna	
				prętów na 1 poz.	pozycji	prętów łącznie	34GS Ø12	St3SX-b Ø6
[ - ]	[mm]	[ - ]	[m]	[szt]			[m]	
S1.1								
1	12	34GS	3,37	4	7	28	94,36	
3	6	St3SX-b	0,95	18	7	126		119,70
Razem długość prętów						[mb]	94,36	119,70
Masa jednostkowa						[kg/mb]	0,888	0,222
Masa prętów dla danej średnicy						[kg]	83,8	26,6
Masa łącznie						[kg]	110,4	

UWAGA : Sumaryczna długość prętów jest długością rzeczywistą w osi pręta metodą B wg PN-EN ISO 3766:2006.

STEDZIBA FIRMY: UL. SPYCHAŁSKIEGO 13 45-706 OPOLE TEL. 508 495 542				<b>PRONASAN</b> PAWEŁ SYLWESTRZAK			
FAZA INWESTYCJI				PROJEKT WYKONAWCZY			
NAZWA INWESTYCJI				DOKUMENTACJA TECHNICZNA DLA ZADANIA "REWITALIZACJA MIASTA STRZELCE OPOLSKIE- REMONT I ADAPTACJA BUDYNKÓW PRZY UL. ZAMKOWEJ NA POTRZEBY MIEJSCA WIELOFUNKCYJNEGO"			
ADRES INWESTYCJI				STRZELCE OPOLSKIE UL. ZAMKOWA 8 47-100 STRZELCE OPOLSKIE, DZ. NR 1973/8			
INWESTOR:				GMINA STRZELCE OPOLSKIE			
PROJEKTANT: KONSTRUKCJA				mgr inż. Tomasz Rojek upr. nr OPL/0733/POOK/11			
NAZWA RYS.				POZYCJA S1.1			
SKALA:		1:20		DATA:		01.08.2019 r.	
BRANŻA:		KONSTR.		NR RYS.:		KW-9	

poz. S1.2  
szt.3

Pozycja S1.2  
SKALA 1:20



ZESTAWIENIE STALI

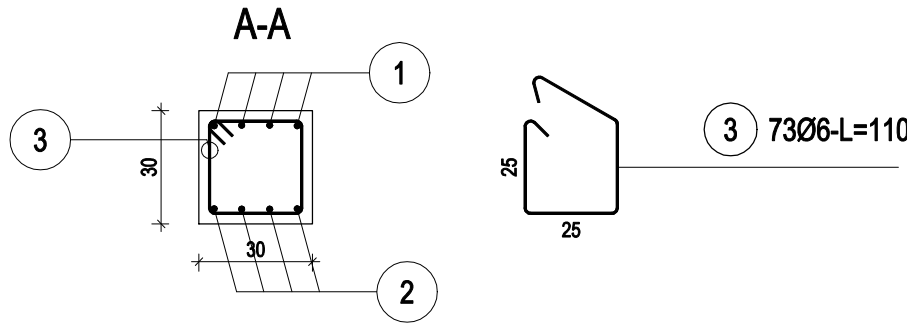
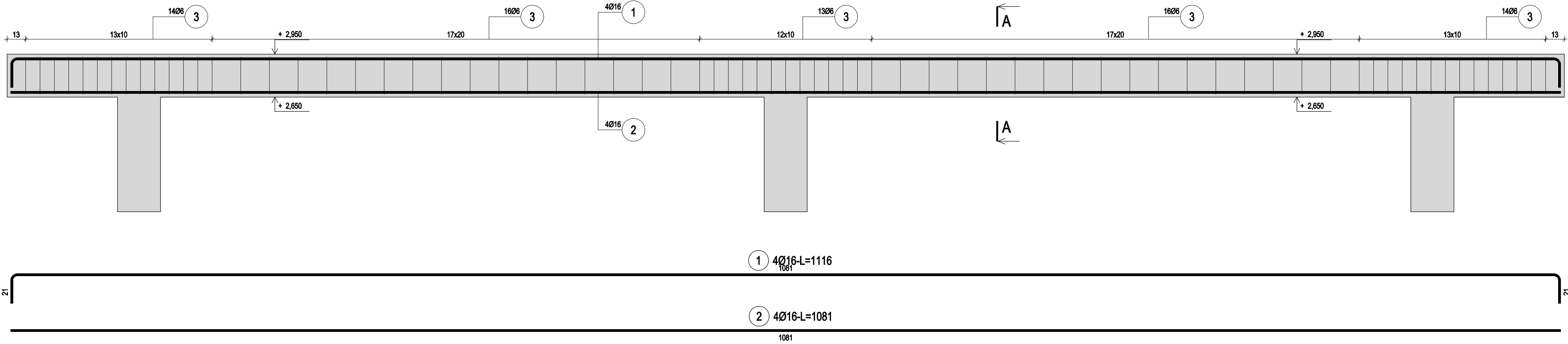
Nr pręta	Ø	Stal	Długość pręta	Liczba			Długość łączna	
				prętów na 1 poz.	pozycji	prętów łącznie	34GS Ø12	St3SX-b Ø6
[-]	[mm]	[-]	[m]	[szt]			[m]	
S1.2								
1	12	34GS	3,37	6	3	18	60,66	
3	6	St3SX-b	1,11	17	3	51		56,61
Razem długość prętów						[mb]	60,66	56,61
Masa jednostkowa						[kg/mb]	0,888	0,222
Masa prętów dla danej średnicy						[kg]	53,9	12,6
Masa łącznie						[kg]	66,5	

UWAGA : Sumaryczna długość prętów jest długością rzeczywistą w osi pręta metodą B wg PN-EN ISO 3766:2006.

STEDZIBA FIRMY: UL. SPYCHAŁSKIEGO 13 45-706 OPOLE TEL. 508 495 542				<b>PRONASAN</b> PAWEŁ SYLWESTRZAK			
FAZA INWESTYCJI				PROJEKT WYKONAWCZY			
NAZWA INWESTYCJI				DOKUMENTACJA TECHNICZNA DLA ZADANIA "REWITALIZACJA MIASTA STRZELCE OPOLSKIE- REMONT I ADAPTACJA BUDYNKÓW PRZY UL. ZAMKOWEJ NA POTRZEBY MIEJSCA WIELOFUNKCYJNEGO"			
ADRES INWESTYCJI				STRZELCE OPOLSKIE UL. ZAMKOWA 8 47-100 STRZELCE OPOLSKIE, DZ. NR 1973/8			
INWESTOR:				GMINA STRZELCE OPOLSKIE			
PROJEKTANT: KONSTRUKCJA				mgr inż. Tomasz Rojek upr. nr OPL/0733/POOK/11			
NAZWA RYS.				POZYCJA S1.2			
SKALA:		1:20		DATA:		01.08.2019 r.	
BRANŻA:		KONSTR.		NR RYS.:		KW-10	

poz. B1.1  
szt.1

Pozycja B  
SKALA



ZESTAWIENIE STALI

Nr pręta	Ø	Stal	Długość pręta	Liczba			Długość łączna		
				prętów na 1 poz.	pozycji	prętów łącznie	34GS	St0S-b	
[-]	[mm]	[-]	[m]	[szt]			Ø16	Ø6	
[m]									
B1.1									
1	16	34GS	11,16	4	1	4	44,64		
2	16	34GS	10,81	4	1	4	43,24		
3	6	St0S-b	1,10	73	1	73		80,30	
Razem długość prętów							[mb]	87,88	80,30
Masa jednostkowa							[kg/mb]	1,578	0,222
Masa prętów dla danej średnicy							[kg]	138,7	17,8
Masa łącznie							[kg]	156,5	

UWAGA : Sumaryczna długość prętów jest długością rzeczywistą w osi pręta metodą B wg PN-EN ISO 3766:2006.

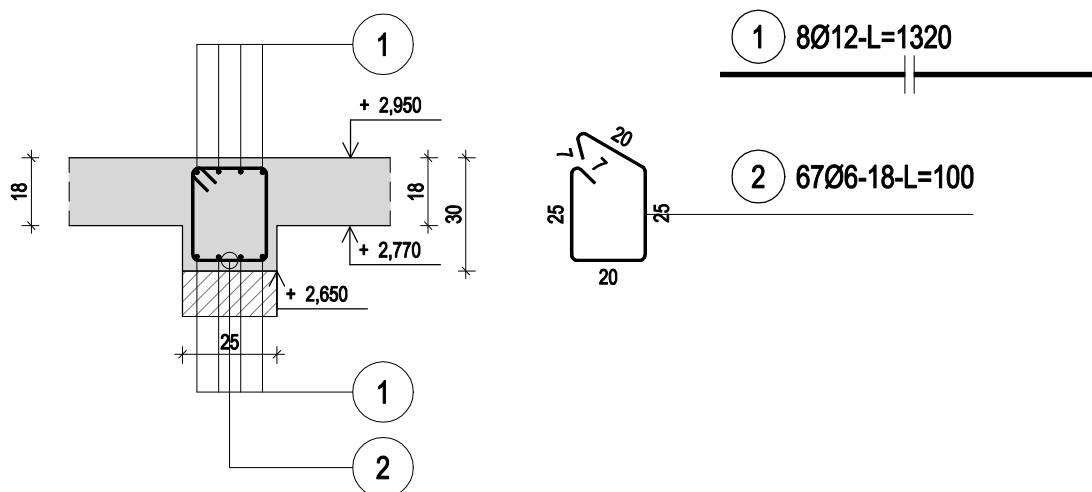
SIEDZIBA FIRMY: UL. SPYCHAŁSKIEGO 13 45-706 OPOLĘ TEL. 508 495 542				<b>PRONASAN</b> PAWEŁ SYLWEST			
FAZA INWESTYCJI				PROJEKT WYKONAWCZY			
NAZWA INWESTYCJI				DOKUMENTACJA TECHNICZNA DLA "REWITALIZACJA MIASTA STRZELCE REMONT I ADAPTACJA BUDYNKÓW UL. ZAMKOWEJ NA POTRZEBY MIEJ WIELOFUNKCYJNEGO"			
ADRES INWESTYCJI				STRZELCE OPOLSKIE UL. ZAMKOWA 8 47-100 STRZELCE OPOLSKIE, DZ. NF			
INWESTOR:				GMINA STRZELCE OPOLSKIE			
PROJEKTANT: KONSTRUKCJA				mgr inż. Tomasz Rojek upr. nr OPL0733/POOK/11			
NAZWA RYS.				POZYCJA B1.1			
SKALA:		1:20		DATA:		01.	
BRANŻA:		KONSTR.		NR RYS.:		KW	

poz. B1.2

szt.1 12.00mb

Pozycja B1.2

SKALA 1:20



## ZESTAWIENIE STALI

Nr pręta	Ø	Stal	Długość pręta	Liczba			Długość łączna	
				prętów na 1 poz.	pozycji	prętów łącznie	34GS Ø12	St3SX-b Ø6
[-]	[mm]	[-]	[m]	[szt]			[m]	
B1.2								
1	12	34GS	13,20	8	1	8	105,60	
2	6	St3SX-b	1,00	67	1	67		67,00
Razem długość prętów						[mb]	105,60	67,00
Masa jednostkowa						[kg/mb]	0,888	0,222
Masa prętów dla danej średnicy						[kg]	93,8	14,9
Masa łącznie						[ka]	108,7	

UWAGA : Sumaryczna długość prętów jest długością rzeczywistą w osi pręta metodą B wg PN-EN ISO 3766:2006.

SIEDZIBA FIRMY: UL. SPYCHAŁSKIEGO 13 45-706 OPÓLE TEL. 508 495 542		<b>PRONASAN</b> PAWEŁ SYLWESTRZAK	
FAZA INWESTYCJI	PROJEKT WYKONAWCZY		
NAZWA INWESTYCJI	DOKUMENTACJA TECHNICZNA DLA ZADANIA "REWITALIZACJA MIASTA STRZELCE OPOLSKIE- REMONT I ADAPTACJA BUDYNKÓW PRZY UL. ZAMKOWEJ NA POTRZEBY MIEJSCA WIELOFUNKCYJNEGO"		
ADRES INWESTYCJI	STRZELCE OPOLSKIE UL. ZAMKOWA 8 47-100 STRZELCE OPOLSKIE, DZ. NR 1973/8		
INWESTOR:	GMINA STRZELCE OPOLSKIE		
PROJEKTANT: KONSTRUKCJA	mgr inż. Tomasz Rojek upr. nr OPL/0733/POOK/11		
NAZWA RYS.	POZYCJA B1.2		
SKALA:	1:20	DATA:	01.08.2019 r.
BRANŻA:	KONSTR.	NR RYS.:	KW-12



poz. PS1.1  
szt.1

Zbrojenie górne

Pozycja PS1.1

SKALA 1:50

ZESTAWIENIE STALI

Nr pręta	Ø	Stal	Długość pręta	Liczba			Dł. łączna
				prętów na 1 poz.	pozycji	prętów łącznie	34GS Ø12
[-]	[mm]	[-]	[m]	[szt]			[m]
PS1.1							
1	12	34GS	5,80	55	1	55	319,00
2	12	34GS	6,04	70	1	70	422,80
3	12	34GS	1,94	3	1	3	5,82
4	12	34GS	1,38	25	1	25	34,50
5	12	34GS	5,81	55	1	55	319,55
6	12	34GS	5,98	53	1	53	316,94
7	12	34GS	2,66	38	1	38	101,08
8	12	34GS	3,88	24	1	24	93,12
Razem długość prętów							[mb] 1612,81
Masa jednostkowa							[kg/mb] 0,888
Masa prętów dla danej średnicy							[kg] 1432,2
Masa łącznie							[kg] 1432,2

UWAGA : Sumaryczna długość prętów jest długością rzeczywistą w osi pręta metodą B wg PN-EN ISO 3766:2006.

STEDZIBA FIRMY: UL. SPYCHAŁSKIEGO 13 45-706 OPOL TEL. 508 495 542				PRONASAN PAWEŁ SYLWESTRZAK			
FAZA INWESTYCJI				PROJEKT WYKONAWCZY			
NAZWA INWESTYCJI				DOKUMENTACJA TECHNICZNA DLA ZADANIA "REWITALIZACJA MIASTA STRZELCE OPOLSKIE- REMONT I ADAPTACJA BUDYNKÓW PRZY UL. ZAMKOWEJ NA POTRZEBY MIEJSCA WIELOFUNKCYJNEGO"			
ADRES INWESTYCJI				STRZELCE OPOLSKIE UL. ZAMKOWA 8 47-100 STRZELCE OPOLSKIE, DZ. NR 1973/8			
INWESTOR:				GMINA STRZELCE OPOLSKIE			
PROJEKTANT: KONSTRUKCJA				mgr inż. Tomasz Rojek upr. nr OPL/0733/POOK/11			
NAZWA RYS.				POZYCJA PS1.1 - ZBROJENIE GÓRNE			
SKALA:		1:20		DATA:		01.08.2019 r.	
BRANŻA:		KONSTR.		NR RYS.:		KW-14	

poz. SCH  
szt.1

50

362

20

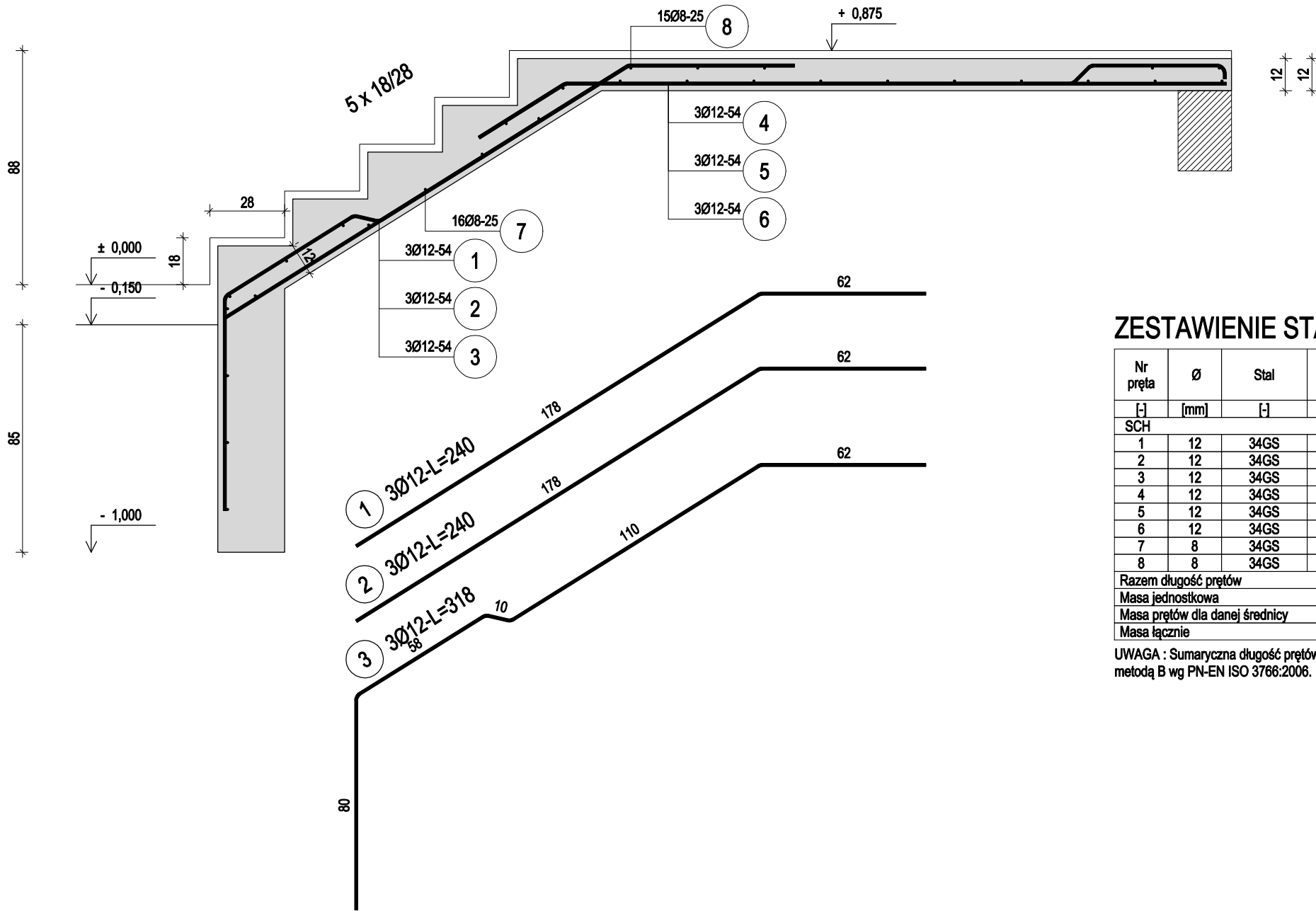
112

250

25

Pozycja SCH1

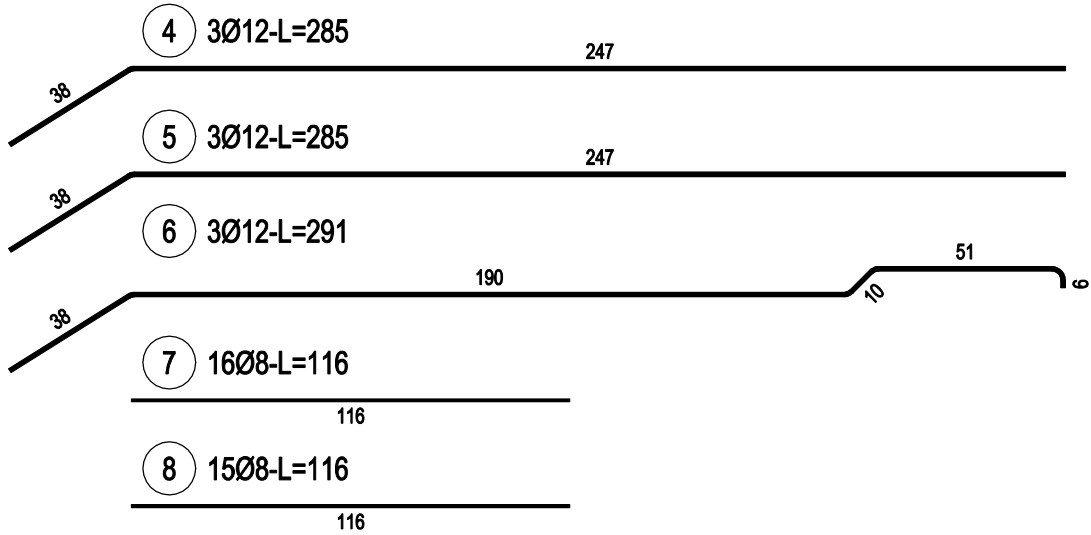
SKALA 1:20



ZESTAWIENIE STALI

Nr pręta	Ø	Stal	Długość pręta	Liczba			Długość łączna	
				prętów na 1 poz.	pozycji	prętów łącznie	34GS	
							Ø8	Ø12
[-]	[mm]	[-]	[m]	[szt]			[m]	
SCH								
1	12	34GS	2,40	3	1	3	7,20	
2	12	34GS	2,40	3	1	3	7,20	
3	12	34GS	3,18	3	1	3	9,54	
4	12	34GS	2,85	3	1	3	8,55	
5	12	34GS	2,85	3	1	3	8,55	
6	12	34GS	2,91	3	1	3	8,73	
7	8	34GS	1,16	16	1	16	18,56	
8	8	34GS	1,16	15	1	15	17,40	
Razem długość prętów						[mb]	35,96	49,77
Masa jednostkowa						[kg/mb]	0,395	0,888
Masa prętów dla danej średnicy						[kg]	14,2	44,2
Masa łącznie						[kg]	58,4	

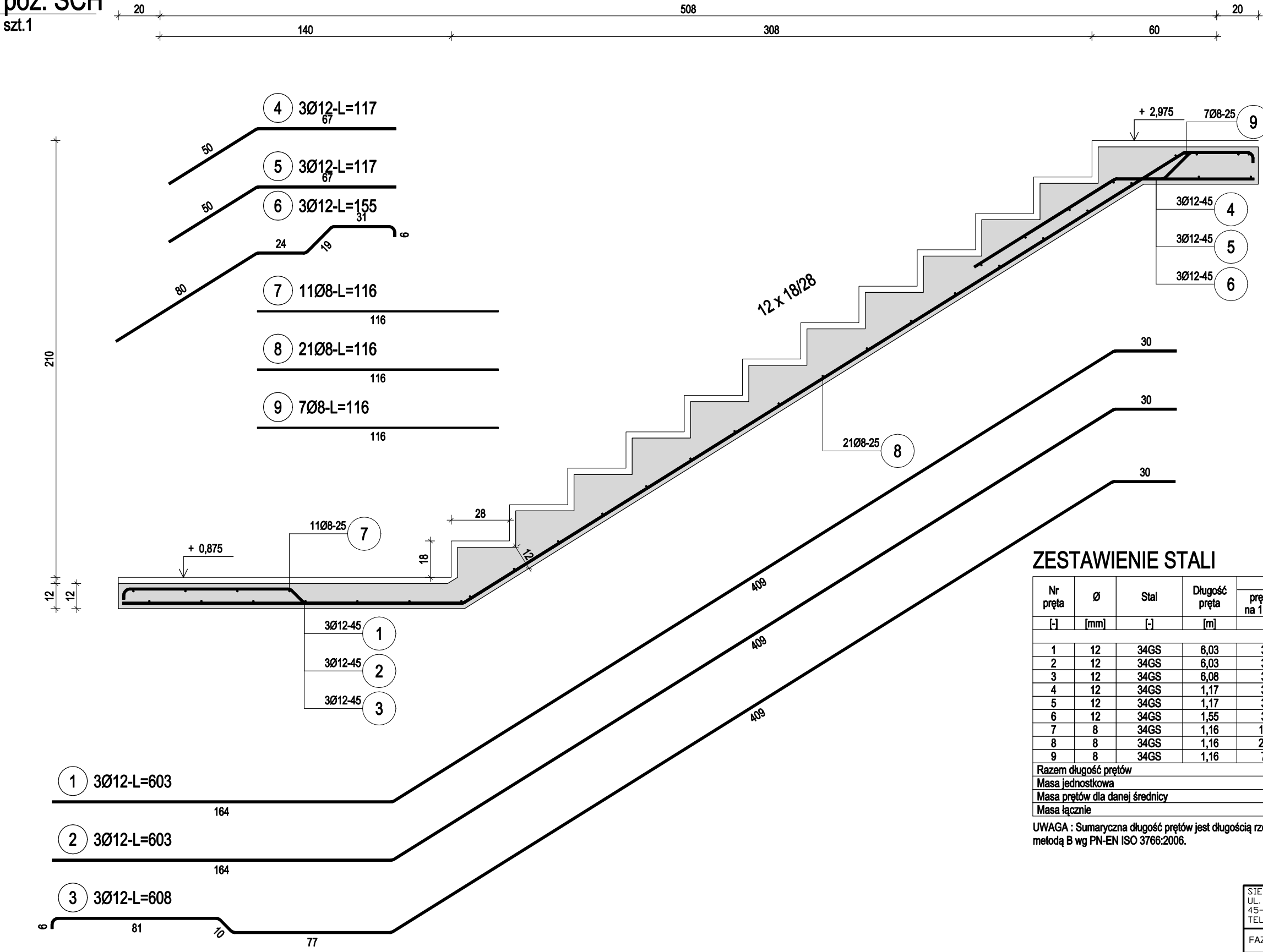
UWAGA : Sumaryczna długość prętów jest długością rzeczywistą w osi pręta metodą B wg PN-EN ISO 3766:2006.



SIEDZIBA FIRMY: UL. SPYCHAŁSKIEGO 13 45-706 OPÓLE TEL. 508 495 542				<b>PRONASAN</b> PAWEŁ SYLWESTRZAK	
FAZA INWESTYCJI		PROJEKT WYKONAWCZY			
NAZWA INWESTYCJI		DOKUMENTACJA TECHNICZNA DLA ZADANIA "REWITALIZACJA MIASTA STRZELCE OPOLSKIE- REMONT I ADAPTACJA BUDYNKÓW PRZY UL. ZAMKOWEJ NA POTRZEBY MIEJSCA WIELOFUNKCYJNEGO"			
ADRES INWESTYCJI		STRZELCE OPOLSKIE UL. ZAMKOWA 8 47-100 STRZELCE OPOLSKIE, DZ. NR 1973/8			
INWESTOR:		GMINA STRZELCE OPOLSKIE			
PROJEKTANT: KONSTRUKCJA		mgr inż. Tomasz Rojek upr. nr OPL/0733/POOK/11			
NAZWA RYS.		POZYCJA SCH - BIEG DOLNY			
SKALA:		1:20	DATA:	01.08.2019 r.	
BRANŻA:		KONSTR.	NR RYS.:	KW-15	



poz. SCH  
szt.1



# Pozycja SCH1

SKALA 1:20

## ZESTAWIENIE STALI

Nr pręta	Ø	Stal	Długość pręta	Liczba			Długość łączna	
				prętów na 1 poz.	pozycji	prętów łącznie	Ø8	Ø12
[ - ]	[ mm ]	[ - ]	[ m ]	[ szt ]			[ m ]	
1	12	34GS	6,03	3	1	3		18,09
2	12	34GS	6,03	3	1	3		18,09
3	12	34GS	6,08	3	1	3		18,24
4	12	34GS	1,17	3	1	3		3,51
5	12	34GS	1,17	3	1	3		3,51
6	12	34GS	1,55	3	1	3		4,65
7	8	34GS	1,16	11	1	11	12,76	
8	8	34GS	1,16	21	1	21	24,36	
9	8	34GS	1,16	7	1	7	8,12	
Razem długość prętów							[ mb ]	45,24
Masa jednostkowa							[ kg/mb ]	0,395
Masa prętów dla danej średnicy							[ kg ]	17,9
Masa łącznie							[ kg ]	76,6

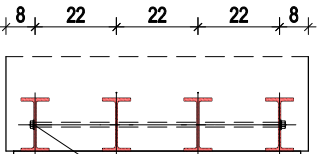
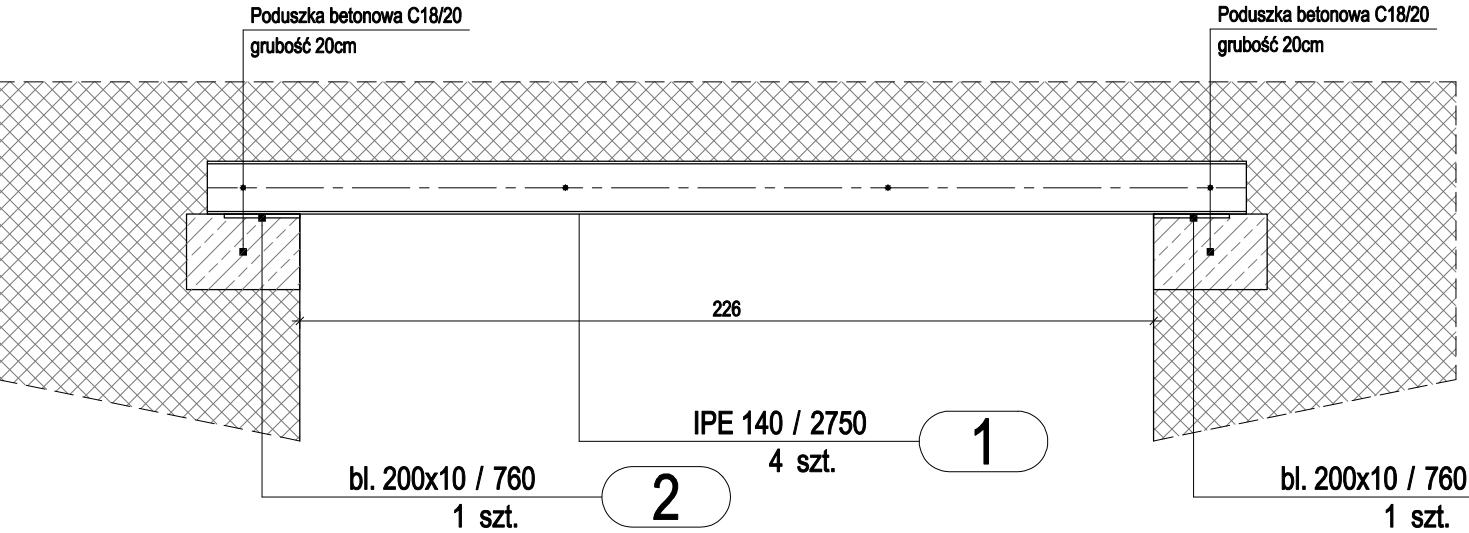
UWAGA : Sumaryczna długość prętów jest długością rzeczywistą w osi pręta metodą B wg PN-EN ISO 3766:2006.

STEDZIBA FIRMY: UL. SPYCHAŁSKIEGO 13 45-706 OPOLSKIE TEL. 508 495 542				<b>PRONASAN</b> PAWEŁ SYLWESTRZAK			
FAZA INWESTYCJI				PROJEKT WYKONAWCZY			
NAZWA INWESTYCJI				DOKUMENTACJA TECHNICZNA DLA ZADANIA "REWITALIZACJA MIASTA STRZELCE OPOLSKIE- REMONT I ADAPTACJA BUDYNKÓW PRZY UL. ZAMKOWEJ NA POTRZEBY MIEJSCA WIELOFUNKCYJNEGO"			
ADRES INWESTYCJI				STRZELCE OPOLSKIE UL. ZAMKOWA 8 47-100 STRZELCE OPOLSKIE, DZ. NR 1973/8			
INWESTOR:				GMINA STRZELCE OPOLSKIE			
PROJEKTANT: KONSTRUKCJA				mgr inż. Tomasz Rojek upr. nr OPL/0733/POOK/11			
NAZWA RYS.				POZYCJA SCH - BIEG GÓRNY			
SKALA:		1:20		DATA:		01.08.2019 r.	
BRANŻA:		KONSTR.		NR RYS.:		KW-16	



poz. Stal1

szt.3  
dodatek na spoiny 1,8%



1 x Śruba M12x700-5.8  
PN 82101

1

1 x Nakrętka M12-5.8  
PN 82144

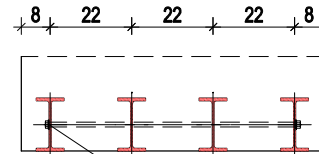
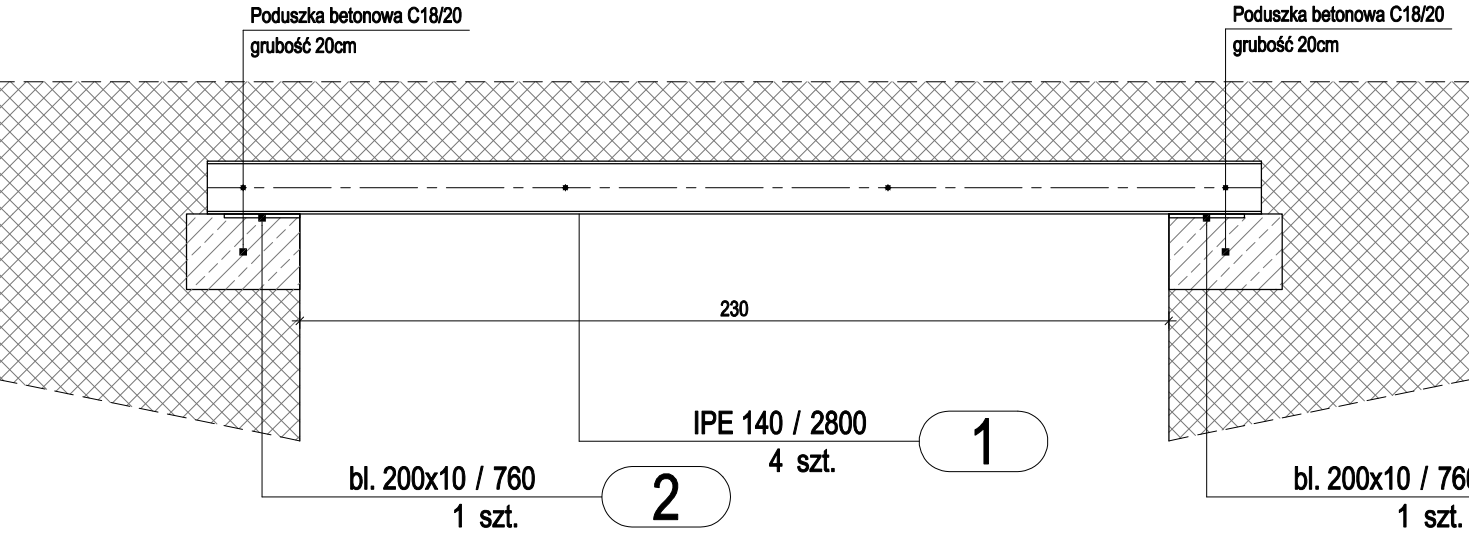
2

2 x Podkładka D13,5  
PN 82005

3

poz. Stal2

szt.2  
dodatek na spoiny 1,8%



1 x Śruba M12x700-5.8  
PN 82101

1

1 x Nakrętka M12-5.8  
PN 82144

2

2 x Podkładka D13,5  
PN 82005

3

ZESTAWIENIE STALI - KSZTAŁTOWNIKI

Poz.	Profil	Długość	Liczba	Masa [kg]			Materiał	Uwagi
		[mm]	[szt]	jedn.	1 szt.	razem		
Stal1		3szt.						
1	IPE 140	2750	4	12,9	35,5	142	S235JR	
2	bl. 200x10	760	2	15,7	11,9	23,8	S235JR	
Razem masa 1 elementu					[kg]	165,8		
Dodatek na spoiny 1,8%					[kg]	3		
RAZEM MASA 3 ELEMENTU(ÓW)					[kg]	506,4		
Stal2		2szt.						
1	IPE 140	2800	4	12,9	36,1	144,4	S235JR	
2	bl. 200x10	760	2	15,7	11,9	23,8	S235JR	
Razem masa 1 elementu					[kg]	168,2		
Dodatek na spoiny 1,8%					[kg]	3		
RAZEM MASA 2 ELEMENTU(ÓW)					[kg]	342,4		
RAZEM NA RYSUNKU					[kg]	848,8		

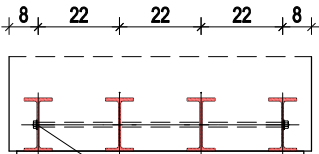
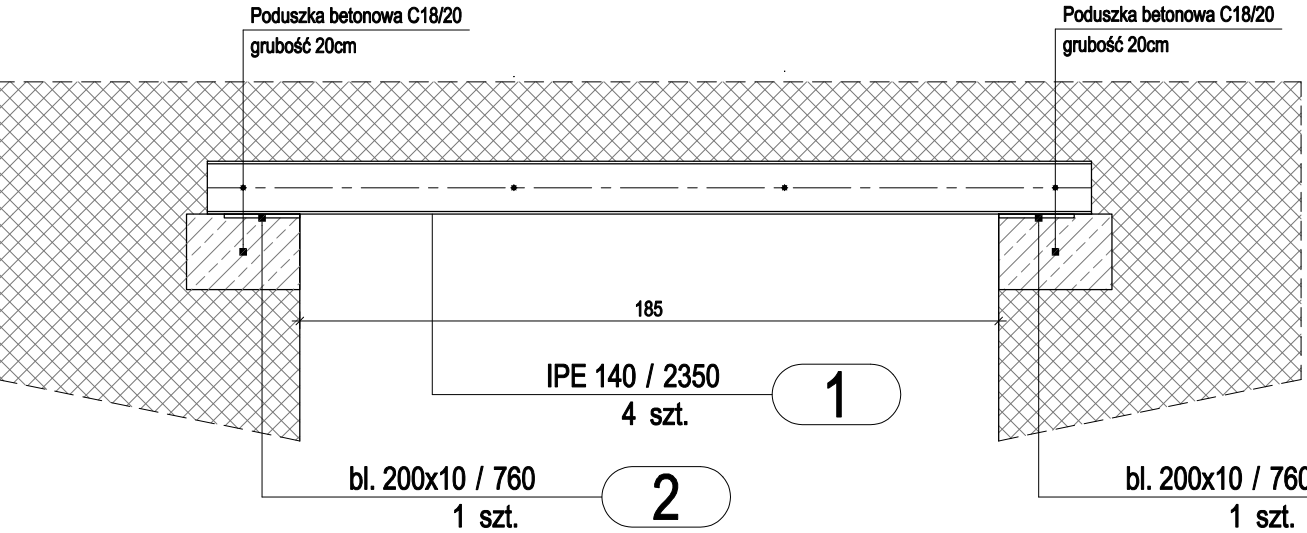
Pozycja Nadproża stalowe 1

SKALA 1:20

STEDZIBA FIRMY: UL. SPYCHAŁSKIEGO 13 45-706 OPOLÉ TEL. 508 495 542				<b>PRONASAN</b> PAWEŁ SYLWESTRZAK			
FAZA INWESTYCJI				PROJEKT WYKONAWCZY			
NAZWA INWESTYCJI				DOKUMENTACJA TECHNICZNA DLA ZADANIA "REWITALIZACJA MIASTA STRZELCE OPOLSKIE- REMONT I ADAPTACJA BUDYNKÓW PRZY UL. ZAMKOWEJ NA POTRZEBY MIEJSCA WIELOFUNKCYJNEGO"			
ADRES INWESTYCJI				STRZELCE OPOLSKIE UL. ZAMKOWA 8 47-100 STRZELCE OPOLSKIE, DZ. NR 1973/8			
INWESTOR:				GMINA STRZELCE OPOLSKIE			
PROJEKTANT: KONSTRUKCJA				mgr inż. Tomasz Rojek upr. nr OPL/0733/POOK/11			
NAZWA RYS.				NADPROŻA STAŁOWE 1			
SKALA:		1:20	DATA:		01.08.2019 r.		
BRANŻA:		KONSTR.	NR RYS.:		KW-17		

poz. Stal3

szt.2  
dodatek na spoiny 1,8%



1 x Śruba M12x700-5.8  
PN 82101

1

1 x Nakrętka M12-5.8  
PN 82144

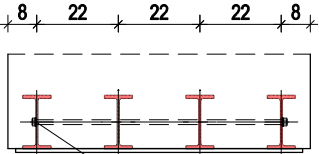
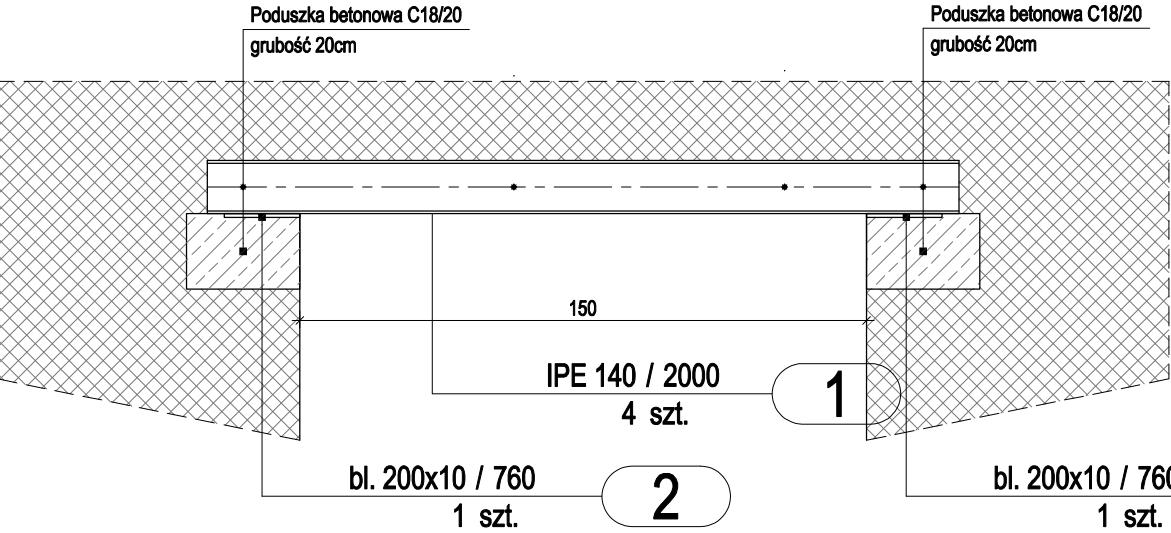
2

2 x Podkładka D13,5  
PN 82005

3

poz. Stal4

szt.1  
dodatek na spoiny 1,8%



1 x Śruba M12x700-5.8  
PN 82101

1

1 x Nakrętka M12-5.8  
PN 82144

2

2 x Podkładka D13,5  
PN 82005

3

ZESTAWIENIE STALI - KSZTAŁTOWNIKI

Poz.	Profil	Długość	Liczba	Masa [kg]			Materiał	Uwagi
		[mm]	[szt]	jedn.	1 szt.	razem		
Stal3		2szt.						
1	IPE 140	2350	4	12,9	30,3	121,2	S235JR	
2	bl. 200x10	760	2	15,7	11,9	23,8	S235JR	
Razem masa 1 elementu					[kg]	145		
Dodatek na spoiny 1,8%					[kg]	2,6		
RAZEM MASA 2 ELEMENTU(ÓW)					[kg]	295,2		
Stal4		1szt.						
1	IPE 140	2000	4	12,9	25,8	103,2	S235JR	
2	bl. 200x10	760	2	15,7	11,9	23,8	S235JR	
Razem masa 1 elementu					[kg]	127		
Dodatek na spoiny 1,8%					[kg]	2,3		
RAZEM MASA 1 ELEMENTU(ÓW)					[kg]	129,3		
RAZEM NA RYSUNKU					[kg]	424,5		

Pozycja Nadproża stalowe 2

SKALA 1:20

STEDZIBA FIRMY: UL. SPYCHAŁSKIEGO 13 45-706 OPÓLE TEL. 508 495 542		<b>PRONASAN</b> PAWEŁ SYLWESTRZAK	
FAZA INWESTYCJI		PROJEKT WYKONAWCZY	
NAZWA INWESTYCJI		DOKUMENTACJA TECHNICZNA DLA ZADANIA "REWITALIZACJA MIASTA STRZELCE OPOLSKIE- REMONT I ADAPTACJA BUDYNKÓW PRZY UL. ZAMKOWEJ NA POTRZEBY MIEJSCA WIELOFUNKCYJNEGO"	
ADRES INWESTYCJI		STRZELCE OPOLSKIE UL. ZAMKOWA 8 47-100 STRZELCE OPOLSKIE, DZ. NR 1973/8	
INWESTOR:		GMINA STRZELCE OPOLSKIE	
PROJEKTANT: KONSTRUKCJA		mgr inż. Tomasz Rojek upr. nr OPL/0733/POOK/11	
NAZWA RYS.		NADPROŻA STALOWE 2	
SKALA:	1:20	DATA:	01.08.2019 r.
BRANŻA:	KONSTR.	NR RYS.:	KW-18