

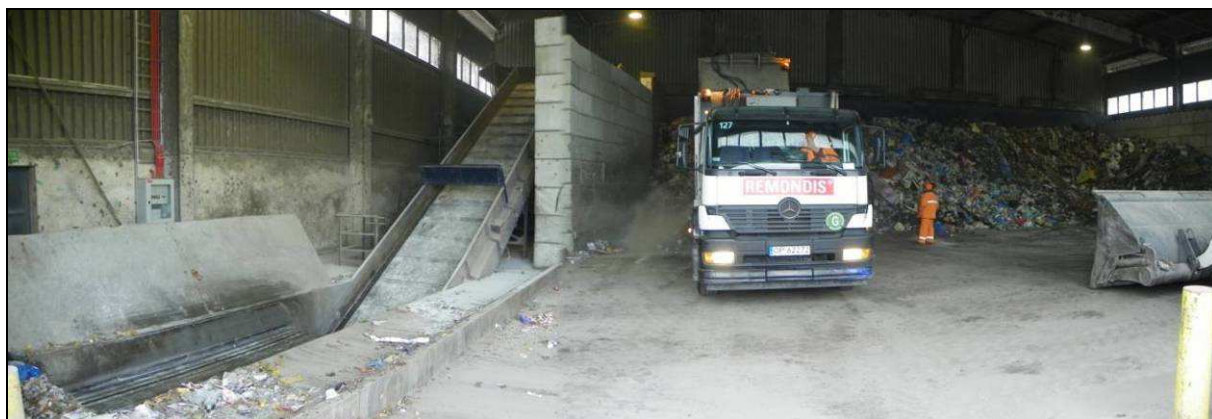
Dokumentacja fotograficzna głównych instalacji do przetwarzania odpadów komunalnych na terenie województwa opolskiego stan na grudzień 2011 r.

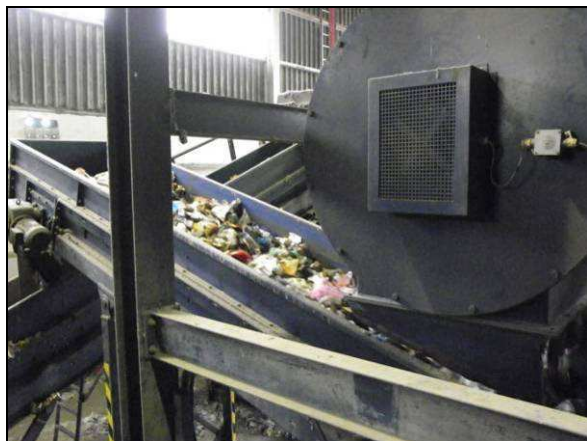
zdjęcia: **proGEO** sp. z o.o.



REGION CENTRALNY

Zakład Segregacji Odpadów Komunalnych w Opolu (Zakład Produkcji Paliwa Alternatywnego)





Fot. separator optopneumatyczny



Fot. rozdrabniacz



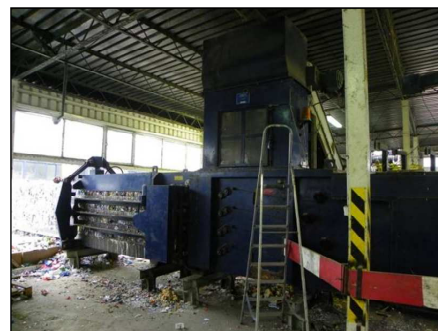
Fot. automatyczna stacja załadocza balastu i komponentów RDF

Miejskie Składowisko Odpadów w Opolu (planowane Regionalne Centrum Gospodarki Odpadami)





Instalacja do segregacji odpadów zbieranych selektywnie w Opolu





Zakład Segregacji Odpadów Budowlanych i Komunalnych w miejscowości Dylaki (gmina Ozimek)





Fot. zrehabilitowana kwatera składowiska oraz zbiornik na odcieki



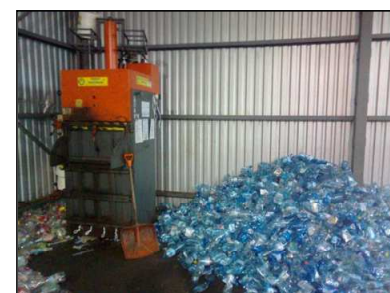
Fot. plac kruszenia i magazynowania odpadów budowlanych



Fot. linia do sortowania odpadów



Składowisko Odpadów Komunalnych w Gogolinie





Fot. linia do sortowania odpadów z selektywnej zbiórki



Fot. składowisko – widok ogólny



Fot. plac do kompostowania odpadów zielonych z selektywnej zbiórki

REGION PÓŁNOCNY

Składowisko odpadów innych niż niebezpieczne i obojętne Ziemiełowice (gmina Namysłów)



Fot. linia sortownicza – widok ogólny



Sortownia odpadów komunalnych selektywnie zebranych w Namysłowie

(fot. Zakład Wodociągów i Usług Komunalnych EKOWOD Spółka z o.o.)





Miejskie Składowisko Odpadów Innych niż Niebezpieczne i Obojętne w Gotartowie (gmina Kluczbork)



Fot. składowisko – widok ogólny



Fot. sito mobilne oraz boksy magazynowe



Fot. teren pod rozbudowę składowiska

Składowisko odpadów innych niż niebezpieczne i obojętne w Kowalach (gmina Praszka)



Fot. składowisko widok ogólny



Składowisko Odpadów Komunalnych Świercze (gmina Olesno)



Fot. widok ogólny składowiska i pochodnia na kwaterze



Fot. sortownia i belownica



Fot. kabina sortownicza

REGION POŁUDNIOWO-WSCHODNI

Miejskie Składowisko Odpadów w Kędzierzynie-Koźlu (planowane Regionalne Centrum Zagospodarowania i Unieszkodliwiania Odpadów w Kędzierzynie-Koźlu)



Fot. składowisko – widok ogólny



Fot. plac magazynowania odpadów opakowaniowych oraz magazyn odpadów niebezpiecznych





Fot. Prasa oraz mobilna sortownia odpadów z selektywnej zbiórki

Składowisko Odpadów Komunalnych Szymiszów (gmina Strzelce Opolskie)



Fot. Ręczna sortownia do odpadów z selektywnej zbiórki



Fot. Składowisko – widok ogólny



Fot. Budowa sortowni odpadów

Składowisko Odpadów Komunalno-Przemysłowych w Kielczy (gmina Zawadzkie)



Fot. Zbiornik na odcieki



Fot. Składowisko – widok ogólny



Składowisko odpadów innych niż niebezpieczne i obojętne Krasowa (gmina Leśnica)



Fot. Składowisko – widok ogólny



Składowisko odpadów innych niż niebezpieczne i obojętne w Głubczycach



Fot. Ręczna sortownia odpadów z selektywnej zbiórki



Fot. Zrehabilitowana kwatera składowiska oraz pochodnia na eksploatowanej kwaterze



Fot. Składowisko – widok ogólny



Fot. Plac do kompostowania odpadów

Składowisko odpadów innych niż niebezpieczne i obojętne w Ciężkowicach (gmina Polska Cerekiew)



Składowisko Odpadów Komunalnych w Dzierżysławiu (gmina Kietrz)





Fot. Składowisko odpadów oraz teren pod rozbudowę składowiska



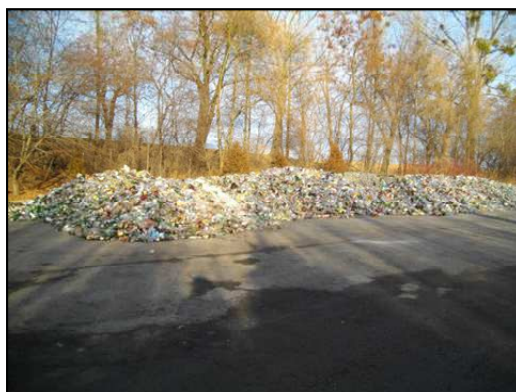
Składowisko Odpadów Komunalnych w Baborowie





Fot. Składowisko – widok ogólny

Gminne składowisko odpadów komunalnych w Pawłowiczkach



Fot. Składowisko – widok ogólny



REGION POŁUDNIOWO-ZACHODNI

Regionalne Centrum Gospodarowania Odpadami – Nysa (Domaszkowice)



Fot. Hala sortowni odpadów





Fot. Linia sortownicza



Fot. Składowisko – widok ogólny



Fot. Teren pod rozbudowę instalacji

Składowisko odpadów innych niż niebezpieczne i obojętne w Okopach k/Łambinowic



Fot. Składowisko – widok ogólny



Gminne składowisko odpadów w Chróście (gmina Skoroszyce)



Fot. Składowisko – widok ogólny oraz pochodnia na kwaterze



Składowisko Odpadów Komunalnych w Prudniku





Fot. Sortownia ręczna odpadów z selektywnej zbiórki



Składowisko Odpadów Komunalnych Ujeździec (gmina Paczków)



Fot. Składowisko – widok ogólny

