



PAŃSTWOWY POWIATOWY INSPEKTOR SANITARNY W STRZELCACH OPOLSKICH

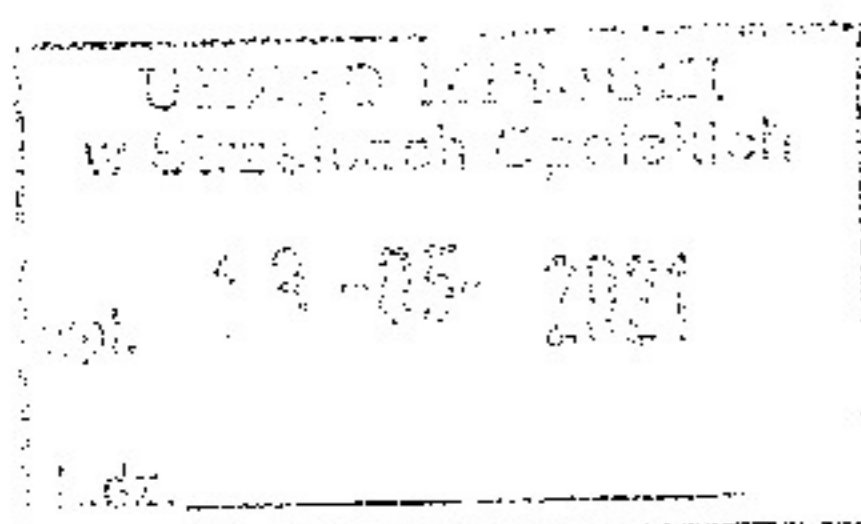
ul. Marsz. J. Piłsudskiego 20, 47-100 Strzelce Opolskie

sekr. tel. 77 44 00 313, fax 77 44 00 323

e-mail: psse.strzelceopolskie@pis.gov.pl

HK.90820.15.5.2021.TN

Strzelce Opolskie, 12 maja 2021 r.



OKRESOWA OCENA JAKOŚCI WODY przeznaczonej do spożycia przez ludzi

pochodzącej z wodociągu publicznego Poręba
na dzień 7 maja 2021r.

Na podstawie art. 4 ust. 1 pkt 1 ustawy z dnia 14 marca 1985 r. o Państwowej Inspekcji Sanitarnej (tj. Dz.U. z 2021 r., poz. 195), art. 12 ustawy z dnia 7 czerwca 2001 r. o zbiorowym zaopatrzeniu w wodę i zbiorowym odprowadzaniu ścieków (tj. Dz.U. z 2020 r., poz. 2028 ze zm.) oraz § 21 ust. 1. pkt 1, § 22 rozporządzenia Ministra Zdrowia z dnia 7 grudnia 2017 r. w sprawie jakości wody przeznaczonej do spożycia przez ludzi (Dz.U. z 2017 r., poz. 2294),

**Państwowy Powiatowy Inspektor Sanitarny w Strzelcach Opolskich
stwierdza przydatność wody do spożycia przez ludzi
pochodzącej z wodociągu publicznego Poręba.**

Okresowa ocena jakości wody sporządzona została na podstawie analizy sprawozdań z przeprowadzonych badań próbek wody pobranych w ramach nadzoru prowadzonego przez Państwowego Powiatowego Inspektora Sanitarnego w Strzelcach Opolskich oraz kontroli wewnętrznej prowadzonej przez Zakład Gospodarki Komunalnej w Leśnicy, ul. Kościuszki 5.

Woda spełnia wymagania określone w załącznikach nr 1 i 4 do rozporządzenia Ministra Zdrowia z dnia 7 grudnia 2017 r. w sprawie jakości wody przeznaczonej do spożycia przez ludzi (Dz.U. z 2017 r. poz. 2294). Badania próbek wody były wykonywane zgodnie z harmonogramem poboru przyjętym na 2021 r. i obejmowały oznaczenia mikrobiologiczne oraz fizykochemiczne.

W ramach nadzoru bieżącego nad jakością wody w dniach 24.02.2021r. oraz 8.03.2021r. upoważniony przedstawiciel Państwowego Powiatowego Inspektora Sanitarnego w Strzelcach Opolskich dokonał poboru próbek wody w wodociągu publicznym Poręba /stałe punkty monitoringowe: PP Dolna ul. Wiejska 30 - kuchnia, Stacja Wodociągowa Poręba/. Na podstawie sprawozdań z badań wody sporządzonych w dniach 27.02.2021r. oraz 10.03.2021r. nr 126/W/N/OL/21 oraz 163/W/N/OL/21 stwierdzono, że jakość wody nie spełnia wymagań określonych w załączniku nr 1 ww. rozporządzenia ze względu na obecność bakterii grupy coli. W badaniach przeprowadzonych w dniu 11.04.2021r. nie stwierdzono przekroczeń mikrobiologicznych.

Wodociąg publiczny Poręba obejmuje swoim zasięgiem miejscowości: Poręba, Ligota Górna, Kadłubiec, Góra Św. Anny, Wysoka, Dolna, część Leśnicy. Wodociąg publiczny Poręba jest połączony z wodociągiem publicznym Lichynia.

Państwowy Powiatowy
Inspektor Sanitarny
w Strzelcach Opolskich

mgr Katarzyna Kąchocka 1/2

wiepodlega

POLSKA
STULECIE ODZYSKANIA
NIEPODLEGŁOŚCI