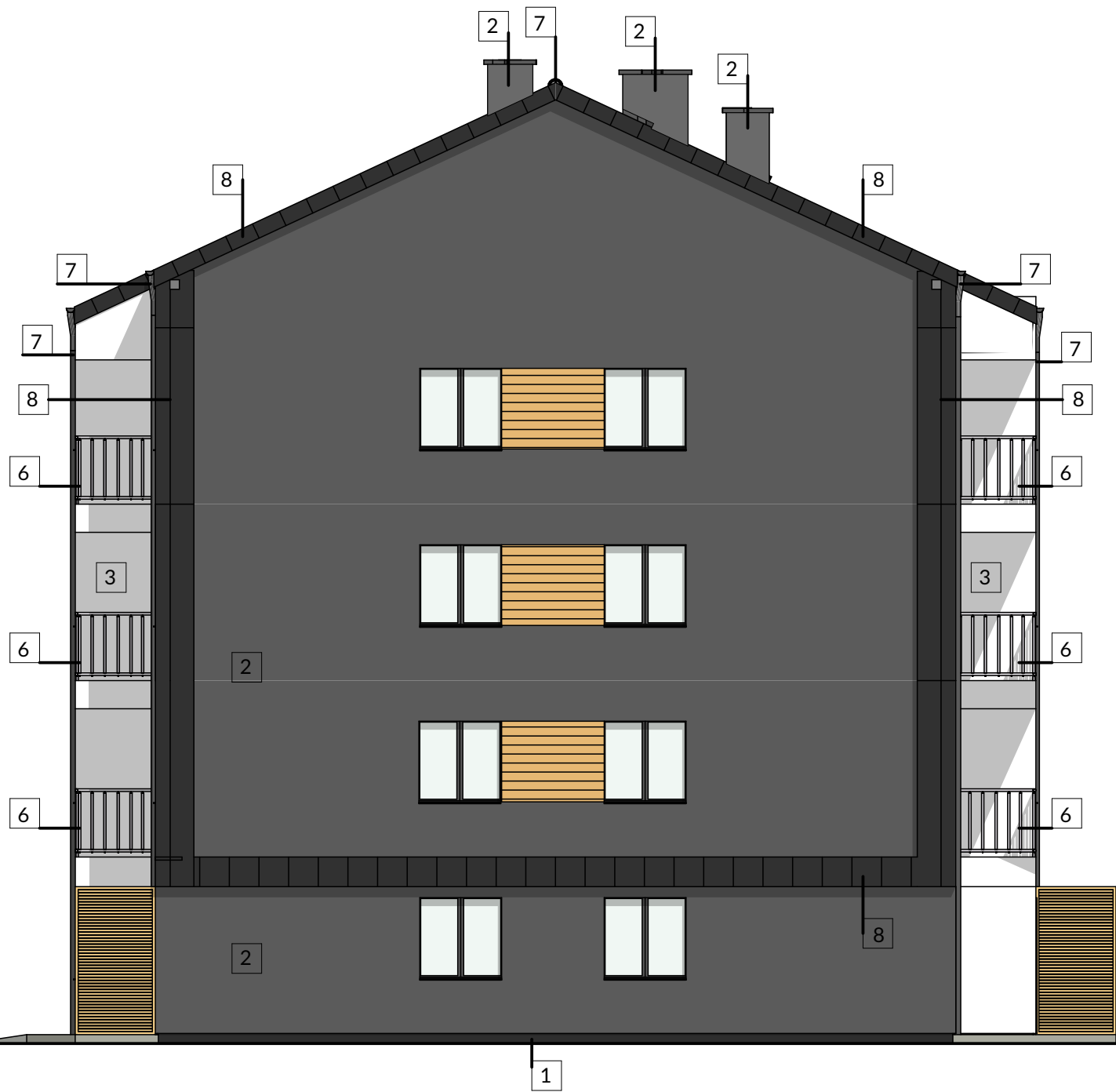




ELEVACJA POŁUDNIOWO-ZACHODNIA

OZNACZENIA:

- 1 TYNK MOZAIKOWY - ODCIEŃ CIEMNO - SZARY
- 2 TYNK SILIKONOWY - KOLOR RAL 7016
- 3 TYNK SILIKONOWY - KOLOR RAL 9016
- 4 TYNK SILIKONOWY - KOLOR SOSNA + DEKORACYJNA WARSTWA DISPERSYJNA TWORZĄCA WZÓR DREWNA NA POWIERZCHNI TYNKU- MALOWANY x2
- 5 STOLARKA OKIENNA PCV, DRZWIOWA PCV, ALUMINIOWA - KOLOR RAL 7024
- 6 BALUSTARDA STALOWA - KOLOR RAL 7024
- 7 OBRÓBKİ BLACHARSKIE, RYNNY, RURY SPUSTOWE - ALUMINIOWA - KOLOR RAL 7024
- 8 BLACHA TRAPEZOWA NA RĄBEK - KOLOR RAL 7024



ELEVACJA PÓŁNOCNO-ZACHODNIA

G3D

ARCHITEKTURA

GRZEBUD Paweł Grzybek
ul. Tysiąclecia 10F/120, 97-500 Radomsko
ul. Aleja Wyzwolenia 9/31, 42-224 Częstochowa
tel. 508 521 423, kontakt@grzybud.pl, www.grzybud.pl

Przedmiot inwestycji: Budowa budynku mieszkalnego wielorodzinnego Skala: 1:100

Lokalizacja inwestycji: dz. nr ew. 230/91, obr. 82 Strzelce Opolskie Data: 09.2020

Inwestor: Gmina Strzelce Opolskie Nr rysunku: A 1

Adres: ul. Myśliwca 1, 47-100 Strzelce Opolskie

Nazwa rysunku: ELEVACJE POŁ.-ZACH. I PÓŁ.-ZACH.

Obiekt: Budynek nr 1

Projektant: mgr inż. arch. Beata Struzik

Sprawdzający: mgr inż. arch. Magdalena Woźniak-Belka
10/LOOKK/2018