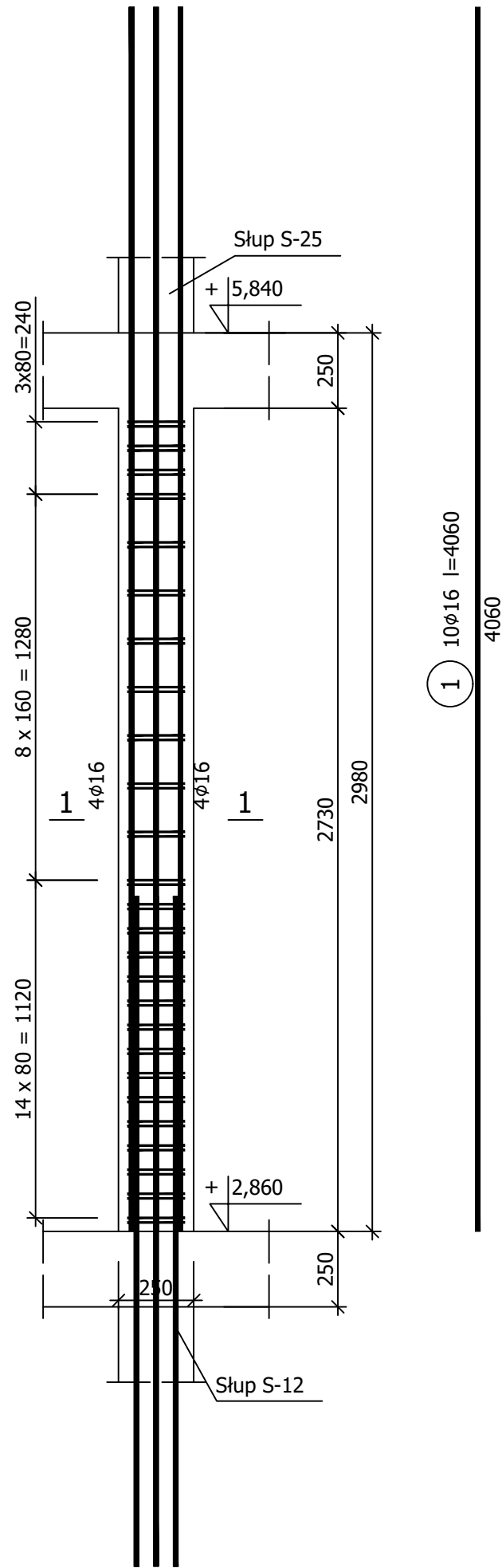


Słup S-19

Wykonać 18 szt.

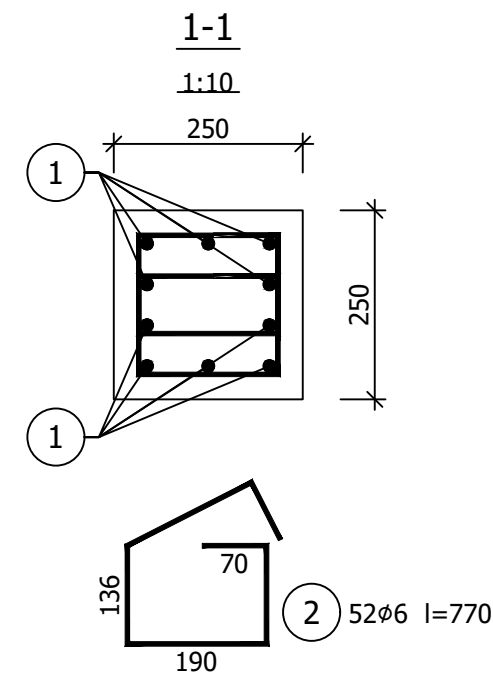


Wykaz zbrojenia

Nr pręta	Średnica [mm]	Długość [mm]	Liczba [szt.]			Długość całkowita [m]	
			prętów w 1 elemencie	elementów	całkowita prętów	B500SP	
						ø6	ø16
Słup S-19 - wykonać 18 szt.							
1	16	4060	10	18	180		730,80
2	6	770	52	18	936	720,72	
Długość całkowita wg średnic [m]						720,8	730,7
Masa 1mb pręta [kg/mb]						0,222	1,578
Masa prętów wg średnic [kg]						160,0	1153,0
Masa prętów wg gatunków stali [kg]						1313,0	
Masa całkowita [kg]						1313	


UWAGA: Długość pręta jest długością obliczoną na podstawie wymiarów w osi pręta (metoda B wg PN-EN ISO 3766:2006)

Beton	C30/37	(B37)
Stal	B500SP	
Otulina	c _{nom} =30 mm	



G3D
ARCHITEKTURA

GRZYBUD Paweł Grzybek
ul. Tysiąclecia 10F/120, 97-500 Radomsko
ul. Aleja Wyzwolenia 9/31, 42-224 Częstochowa
tel. 508 521 423, kontakt@grzybud.pl, www.grzybud.pl

Przedmiot inwestycji:	Budowa budynku mieszkalnego wielorodzinnego	Skala: 1:20
Lokalizacja inwestycji:	dz. nr ew. 230/91, obr. 82 Strzelce Opolskie ul. Bocznikowa, 47-100 Strzelce Opolskie	Data: 09.2020
Inwestor:	Gmina Strzelce Opolskie	Nr rysunku: K0419
Adres:	ul. Myśliwca 1, 47-100 Strzelce Opolskie	
Nazwa rysunku:	SŁUP S-19	
Obiekt:	Budynek nr 1	
K O N S T R U K C J A		
Projektant:	mgr inż. Paweł Grzybek LOD/2976/PWBKb/16	
Sprawdzający:	mgr inż. Dariusz Chachulski SLK/8307/PWBKb/18	