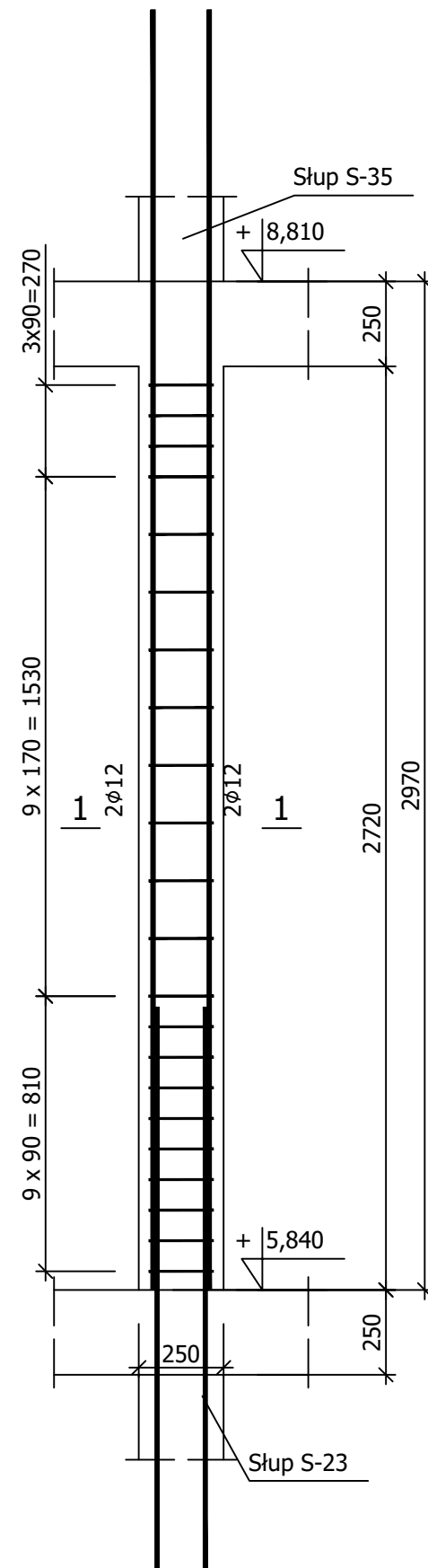


Słup S-29

Wykonać 22 szt.



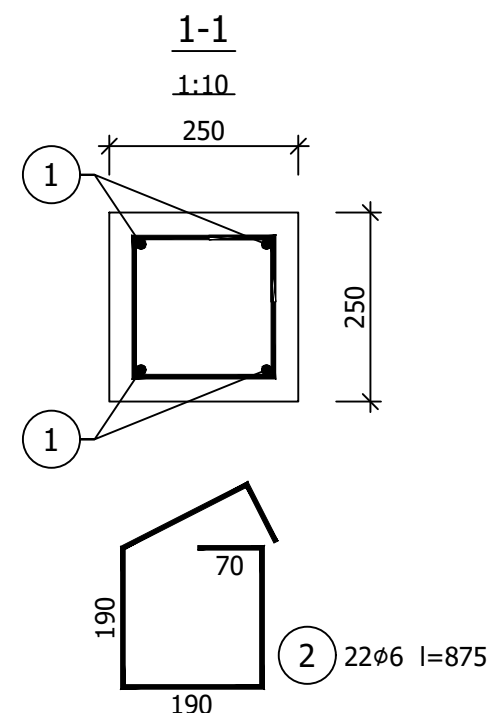
1 4φ12 l=3770  
3770

Wykaz zbrojenia

Nr pręta	Średnica [mm]	Długość [mm]	Liczba [szt.]			Długość całkowita [m]	
			prętów w 1 elemencie	elementów	całkowita prętów	B500SP	
						ø6	ø12
Słup S-29 - wykonać 22 szt.							
1	12	3770	4	22	88		331,76
2	6	875	22	22	484	423,50	
Długość całkowita wg średnic						[m]	
						423,5	331,8
Masa 1mb pręta						[kg/mb]	
						0,222	0,888
Masa prętów wg średnic						[kg]	
						94,0	294,6
Masa prętów wg gatunków stali						[kg]	388,6
Masa całkowita						[kg]	389

UWAGA: Długość pręta jest długością obliczoną na podstawie wymiarów w osi pręta (metoda B wg PN-EN ISO 3766:2006)

Beton C30/37 (B37)  
Stal B500SP  
Otulina  $c_{nom} = 30$  mm



G3D  
ARCHITEKTURA

GRZYBUD Paweł Grzybek  
ul. Tysiąclecia 10F/120, 97-500 Radomsko  
ul. Aleja Wyzwolenia 9/31, 42-224 Częstochowa  
tel. 508 521 423, kontakt@grzybud.pl, www.grzybud.pl

Przedmiot inwestycji:	Budowa budynku mieszkalnego wielorodzinnego	Skala:	1:20
Lokalizacja inwestycji:	dz. nr ew. 230/91, obr. 82 Strzelce Opolskie ul. Bocznikowa, 47-100 Strzelce Opolskie	Data:	09.2020
Inwestor:	Gmina Strzelce Opolskie	Nr rysunku:	K0429
Adres:	ul. Myśliwca 1, 47-100 Strzelce Opolskie		
Nazwa rysunku:	SŁUP S-29		
Obiekt:	Budynek nr 1		
KONSTRUKCJA			
Projektant:	mgr inż. Paweł Grzybek LOD/2976/PWBKb/16		
Sprawdzający:	mgr inż. Dariusz Chachulski SLK/8307/PWBKb/18		