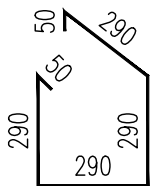
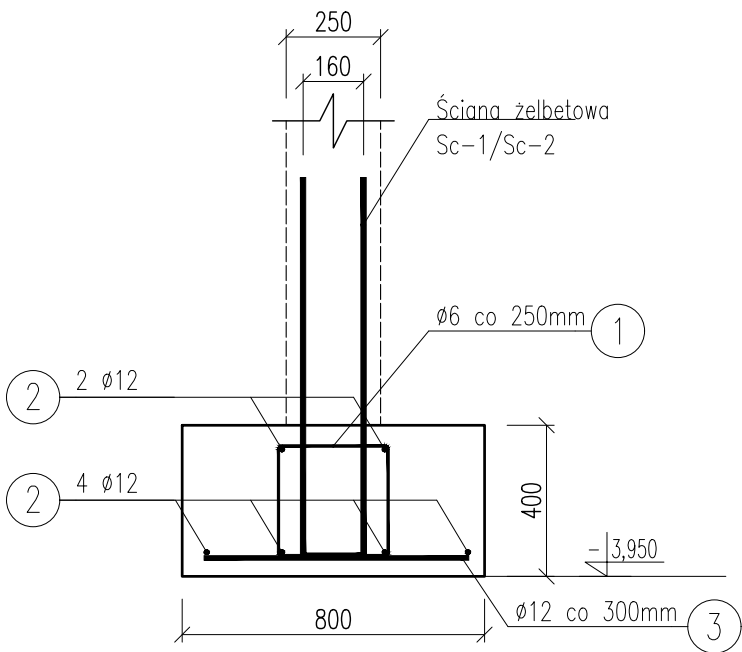


Ława fundamentowa LF-1

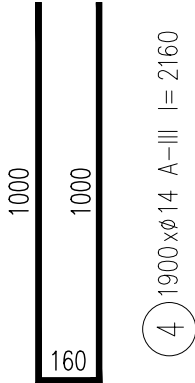
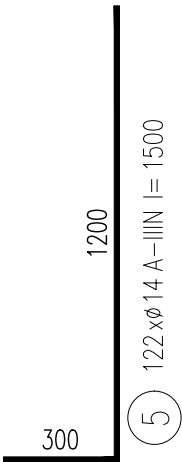
skala 1:20

1 szt.

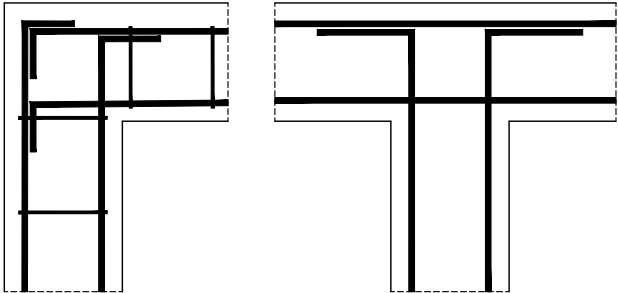
Długość ławy: 300m



- (1) 1320xØ6 A-IIIIN l= 1260
- (2) 6xØ12 A-IIIIN l= 330000
- (3) 1100xØ12 A-IIIIN l= 700



Detal wykonania zbrojenia naroży wieńca:



WYKAZ STALI ZBROJENIOWEJ

NAZWA ELEMENTU	NR PRETA	Ø PRETA	DLUGOSC PRETA	ILOSC			DLUGOSC RAZEM			
				PRETOW W ELEM.	ELEM.	RAZEM PRETOW	Ø6 A-IIIIN	Ø12 A-IIIIN	Ø14 A-III	Ø14 A-IIIIN
		mm	mm	szt.	szt.	szt.	m	m	m	m
Ława fundamentowa LF-1 – 1 szt.										
	1	6	1260	1320	1	1320	1663.2			
	2	12	330000	6	1	6		1980.0		
	3	12	700	1100	1	1100		770.0		
	4	14	2160	1900	1	1900			4104.0	
	5	14	1500	122	1	122				183.0
RAZEM [m] :							1663.2	2750.0	4104.0	183.0
MASA JEDN. [kg/m] :							0.22	0.89	1.21	1.21
MASA [kg] :							369.0	2440.3	4956.8	221.0
MASA CALK. [kg] :							7987.1			

UWAGI:

- Beton: C30/37
- Beton podkładowy: C12/15
- Stal: A-IIIIN (B500SP)
- Otulina prętów zbrojeniowych: 3cm
- Wymiary podano w [mm], poziomy w [m].
- Przed przystąpieniem do prac należy dokonać koordynacji międzybranżowej.
- Wszelkie zmiany w konstrukcji należy konsultować z projektantem.

G3D

ARCHITEKTURA

GRZYBUD Paweł Grzybek

ul. Tysiąclecia 10F/120, 97-500 Radomsko

ul. Aleja Wyzwolenia 9/31, 42-224 Częstochowa

tel. 508 521 423, kontakt@grzybud.pl, www.grzybud.pl

Przedmiot inwestycji:	Budowa budynku mieszkalnego wielorodzinnego	Skala: 1:20
Lokalizacja inwestycji:	dz. nr ew. 230/91, obr. 82 Strzelce Opolskie ul. Bocznicowa, 47-100 Strzelce Opolskie	Data: 09.2020
Inwestor:	Gmina Strzelce Opolskie	Nr rysunku: K0101
Adres:	ul. Myśliwca 1, 47-100 Strzelce Opolskie	
Nazwa rysunku:	ŁAWA FUNDAMENTOWA LF-1	
Obiekt:	Budynek nr 2	
K O N S T R U K C J A		
Projektant:	mgr inż. Paweł Grzybek	P Grzybek
LOD/2976/PWBKb/16		
Sprawdzający:	mgr inż. Dariusz Chachulski	
SLK/8307/PWBKb/18		