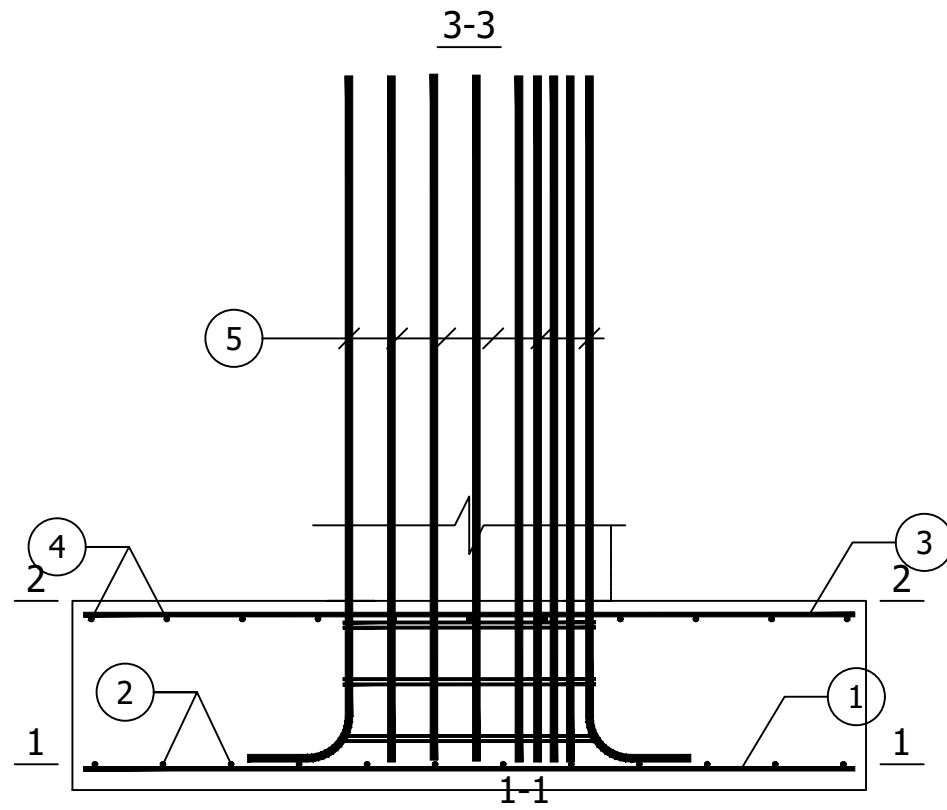


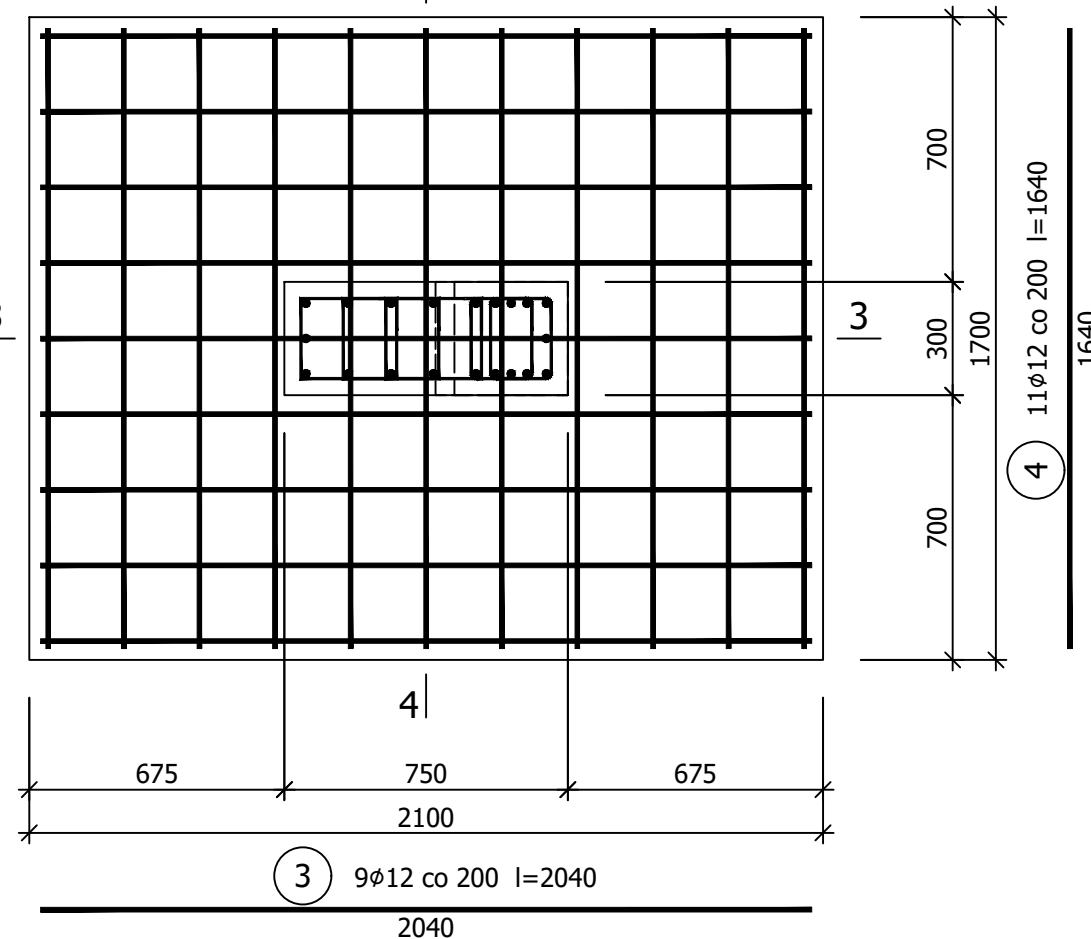
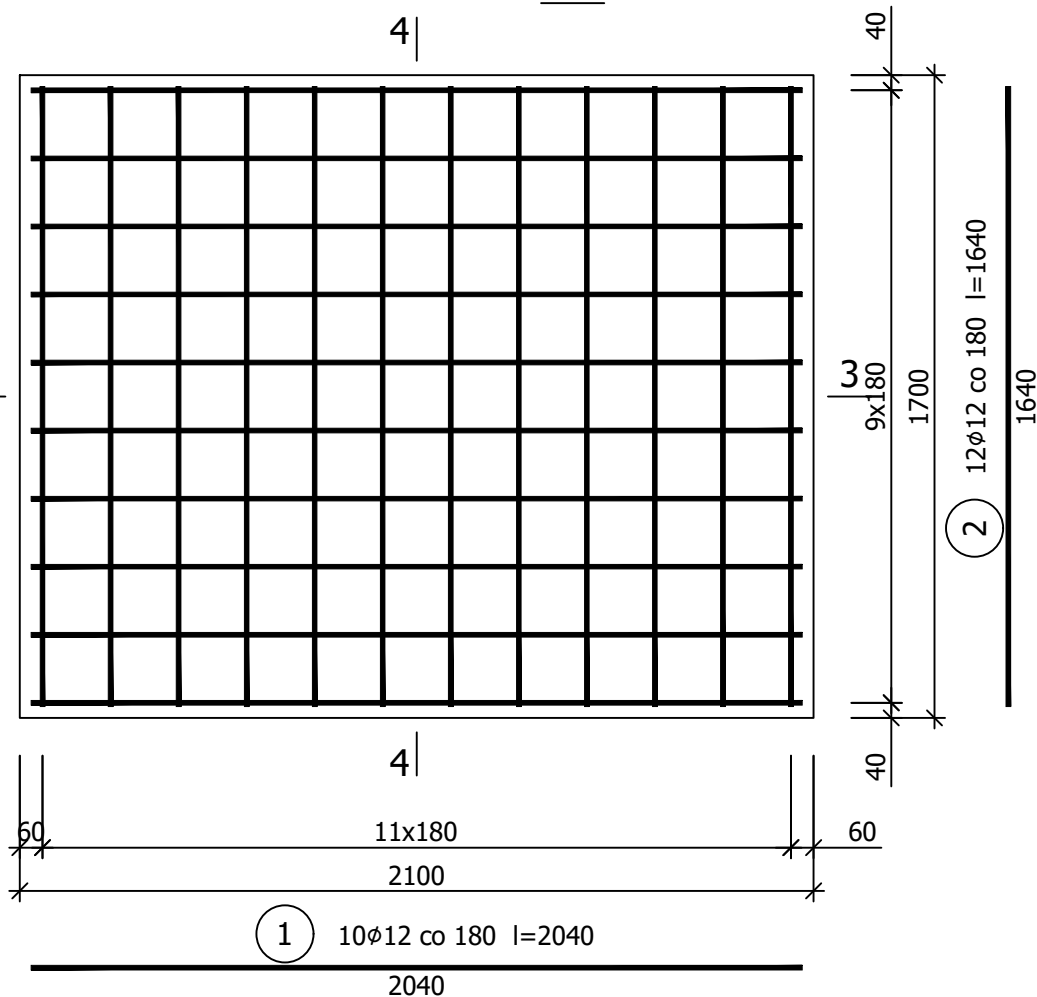
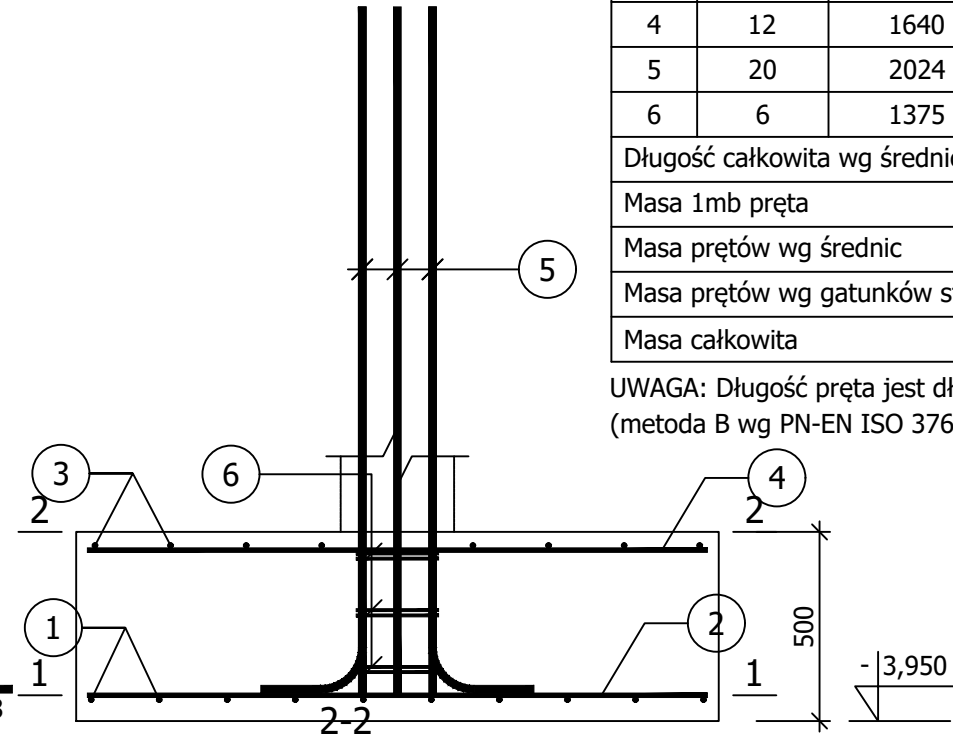
Wykonać 1 szt.

5 20020 1=2024

1814

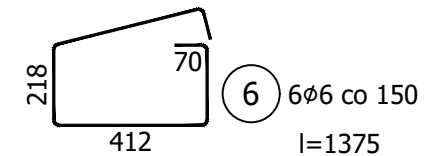


4-4



Nr pręta	Średnica [mm]	Długość [mm]	Liczba [szt.]			Długość całkowita [m]			
			prętów w 1 elemencie	elementów	całkowita prętów	B500SP			
						ø6	ø12	ø20	
Stopa fundamentowa SF-6 - wykonać 1 szt.									
1	12	2040	10	1	10		20,40		
2	12	1640	12	1	12		19,68		
3	12	2040	9	1	9		18,36		
4	12	1640	11	1	11		18,04		
5	20	2024	20	1	20			42,50	
6	6	1375	6	1	6	8,25			
Długość całkowita wg średnic						[m]	8,3	76,5	42,5
Masa 1mb pręta						[kg/mb]	0,222	0,888	2,466
Masa prętów wg średnic						[kg]	1,8	67,9	104,8
Masa prętów wg gatunków stali						[kg]	174,5		
Masa całkowita						[kg]	175		

Beton	C30/37 (B37)
Stal	B500SP
Otulina dolna	$c_{nom} = 50 \text{ mm}$
Otulina boczna	$c_{nom} = 30 \text{ mm}$



G3D
ARCHITEKTURA

GRZYBUD Paweł Grzybek
ul. Tysiąclecia 10F/120, 97-500 Radomsko
ul. Aleja Wyzwolenia 9/31, 42-224 Częstochowa
tel. 508 521 423, kontakt@grzybud.pl, www.grzybud.pl

Przedmiot inwestycji:	Budowa budynku mieszkalnego wielorodzinnego
-----------------------	---

Skala:
1:20

Lokalizacja inwestycji:	dz. nr ew. 230/91, obr. 82 Strzelce Opolskie ul. Bocznicowa, 47-100 Strzelce Opolskie
-------------------------	--

Data:
09.2020

Inwestor: **Gmina Strzelce Opolskie**

Nr rysunku:
K0109

Adres: ul. Myśliwca 1, 47-100 Strzelce Opolskie

Nazwa rysunku: **STOPA FUNDAMENTOWA SF-6**

Obiekt: Budynek nr 2

KONSTRUKCJA

Projektant:

mgr inż. Paweł Grzybek

LOD/2976/PWBKb/16

Sprawdzający:

mgr inż. Dariusz Chachu
SLK/8307/PWBBk/18