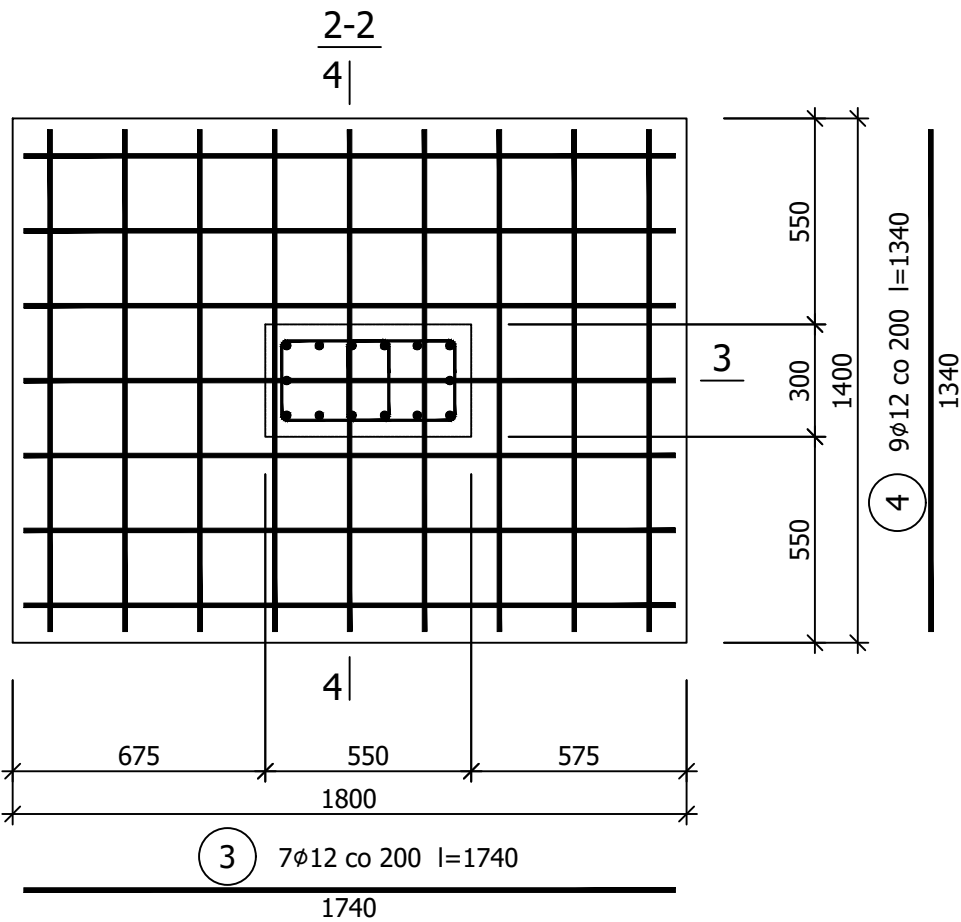
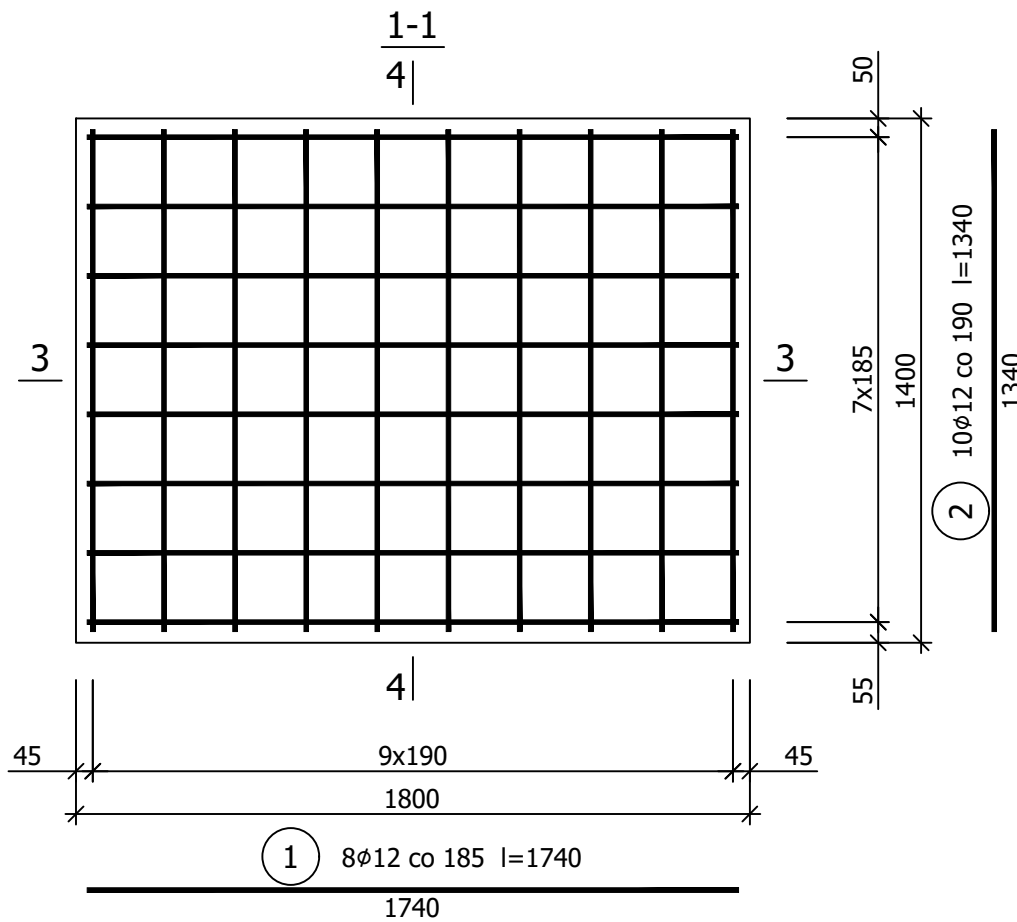
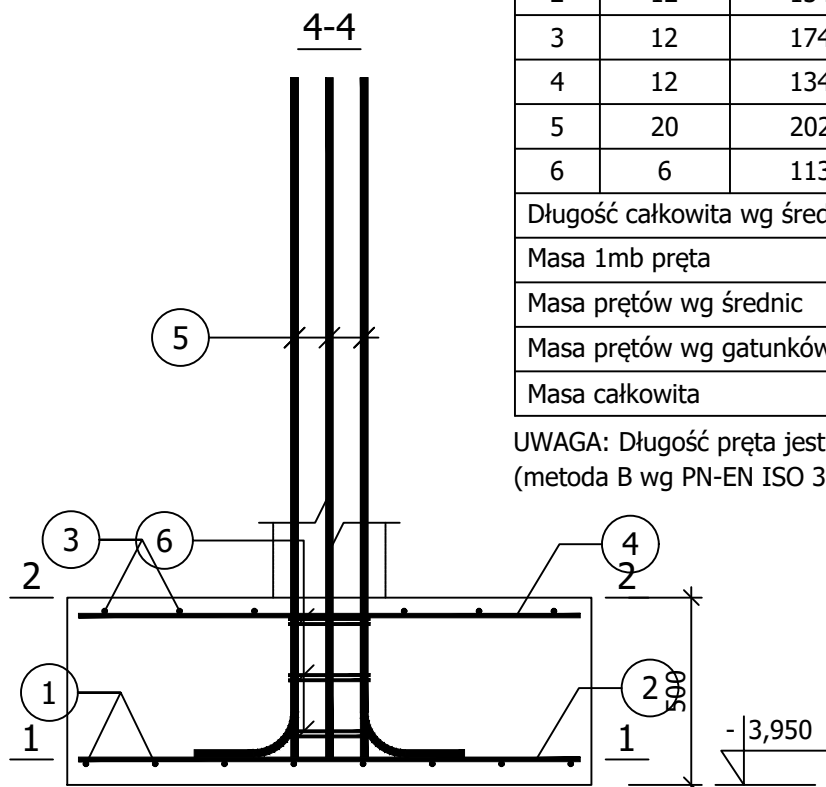
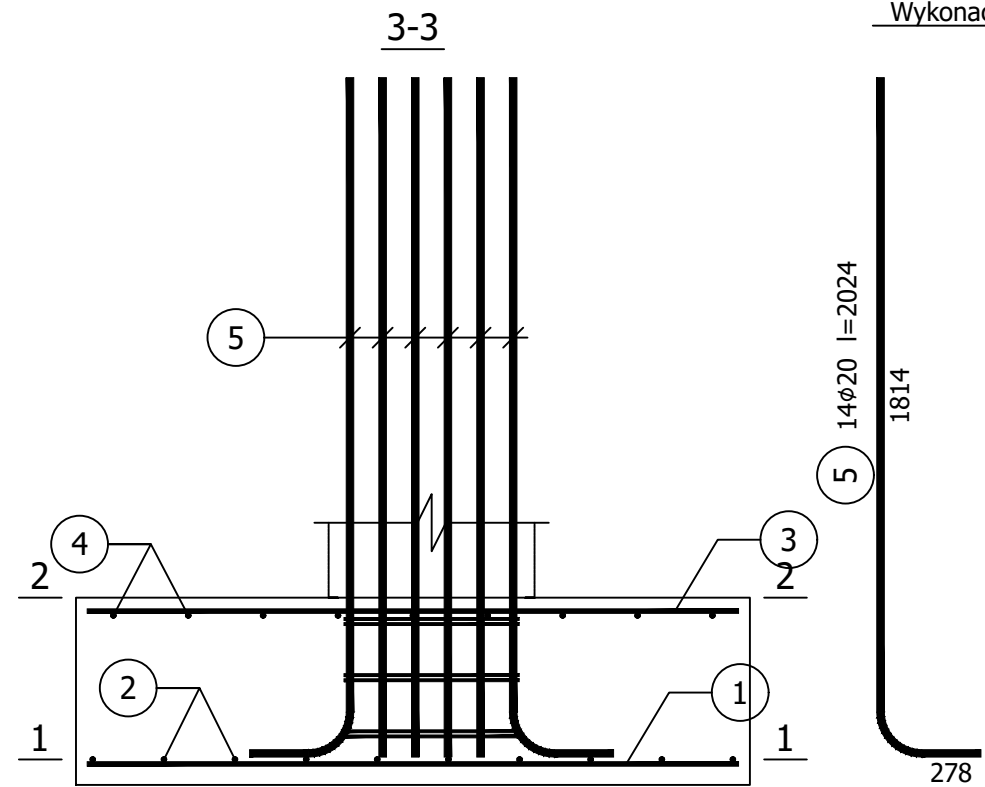


Stopa fundamentowa SF-7

Wykonać 1 szt.

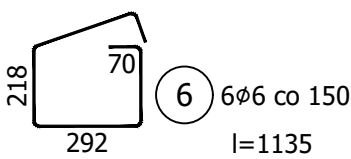


Wykaz zbrojenia

Nr pręta	Średnica [mm]	Długość [mm]	Liczba [szt.]			Długość całkowita [m]			
			prętów w 1 elemencie	elementów	całkowita prętów	B500SP			
						ø6	ø12	ø20	
Stopa fundamentowa SF-7 - wykonać 1 szt.									
1	12	1740	8	1	8		13,92		
2	12	1340	10	1	10		13,40		
3	12	1740	7	1	7		12,18		
4	12	1340	9	1	9		12,06		
5	20	2024	14	1	14			28,34	
6	6	1135	6	1	6	6,81			
Długość całkowita wg średnic						[m]	6,9	51,6	28,4
Masa 1mb pręta						[kg/mb]	0,222	0,888	2,466
Masa prętów wg średnic						[kg]	1,5	45,8	70,0
Masa prętów wg gatunków stali						[kg]	117,3		
Masa całkowita						[kg]	118		

UWAGA: Długość pręta jest długością obliczoną na podstawie wymiarów w osi pręta (metoda B wg PN-EN ISO 3766:2006)

Beton C30/37 (B37)
Stal B500SP
Otulina dolna $c_{nom} = 50$ mm
Otulina boczna $c_{nom} = 30$ mm



G3D

GRZYBUD Paweł Grzybek
ul. Tysiąclecia 10F/120, 97-500 Radomsko
ul. Aleja Wyzwolenia 9/31, 42-224 Częstochowa
tel. 508 521 423, kontakt@grzybud.pl, www.grzybud.pl

Przedmiot inwestycji:	Budowa budynku mieszkalnego wielorodzinnego	Skala:	1:20
Lokalizacja inwestycji:	dz. nr ew. 230/91, obr. 82 Strzelce Opolskie ul. Bocznica, 47-100 Strzelce Opolskie	Data:	09.2020
Inwestor:	Gmina Strzelce Opolskie	Nr rysunku:	K0110
Adres:	ul. Myśliwca 1, 47-100 Strzelce Opolskie		
Nazwa rysunku:	STOPA FUNDAMENTOWA SF-7		
Obiekt:	Budynek nr 2		
KONSTRUKCJA			
Projektant:	mgr inż. Paweł Grzybek		
LOD/2976/PWBKb/16			
Sprawdzający:	mgr inż. Dariusz Chachulski		
SLK/8307/PWBKb/18			