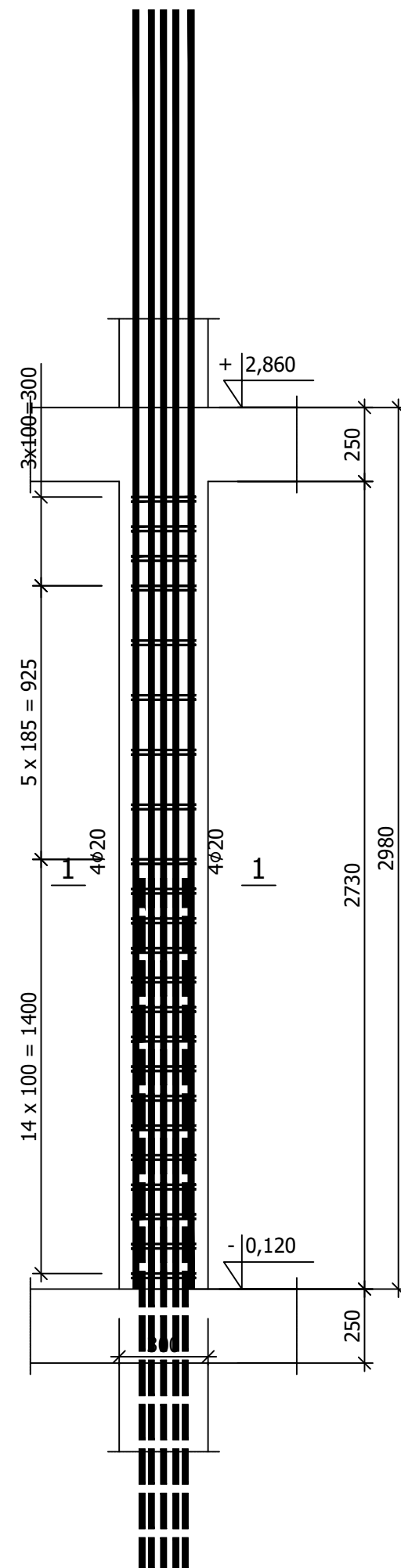


Słup S-18

Wykonać 1 szt.



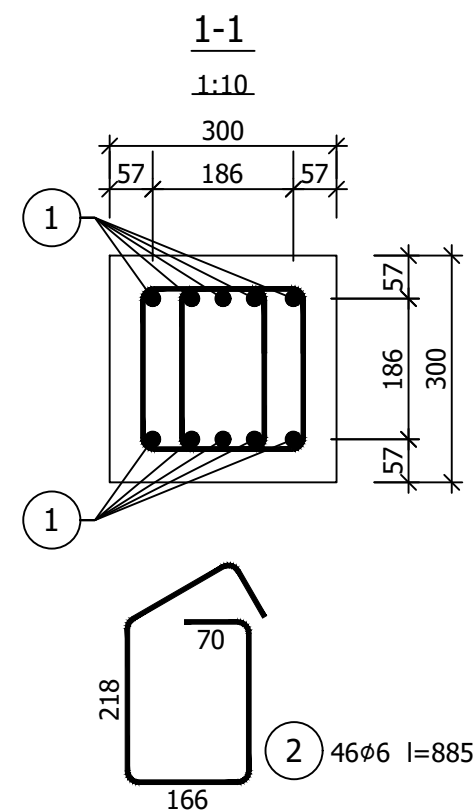
1 10φ20 l=4324
4324

Wykaz zbrojenia

Nr pręta	Średnica [mm]	Długość [mm]	Liczba [szt.]			Długość całkowita [m]		
			prętów w 1 elemencie	elementów	całkowita prętów	B500SP		
						ø6	ø20	
Słup S-18 - wykonać 1 szt.								
1	20	4324	10	1	10		43,24	
2	6	885	46	1	46	40,71		
Długość całkowita wg średnic						[m]	40,8	43,3
Masa 1mb pręta						[kg/mb]	0,222	2,466
Masa prętów wg średnic						[kg]	9,1	106,8
Masa prętów wg gatunków stali						[kg]	115,9	
Masa całkowita						[kg]	116	

UWAGA: Długość pręta jest długością obliczoną na podstawie wymiarów w osi pręta (metoda B wg PN-EN ISO 3766:2006)

Beton C30/37 (B37)
Stal B500SP
Otulina $c_{nom} = 41$ mm



G3D
ARCHITEKTURA

GRZYBUD Paweł Grzybek
ul. Tysiąclecia 10F/120, 97-500 Radomsko
ul. Aleja Wyzwolenia 9/31, 42-224 Częstochowa
tel. 508 521 423, kontakt@grzybud.pl, www.grzybud.pl

Przedmiot inwestycji:	Budowa budynku mieszkalnego wielorodzinnego	Skala:	1:20
Lokalizacja inwestycji:	dz. nr ew. 230/91, obr. 82 Strzelce Opolskie ul. Bocznicowa, 47-100 Strzelce Opolskie	Data:	09.2020
Inwestor:	Gmina Strzelce Opolskie	Nr rysunku:	K0418
Adres:	ul. Myśliwca 1, 47-100 Strzelce Opolskie		
Nazwa rysunku:	SŁUP S-18		
Obiekt:	Budynek nr 2		
KONSTRUKCJA			
Projektant:	mgr inż. Paweł Grzybek LOD/2976/PWBKb/16		
Sprawdzający:	mgr inż. Dariusz Chachulski SLK/8307/PWBKb/18		