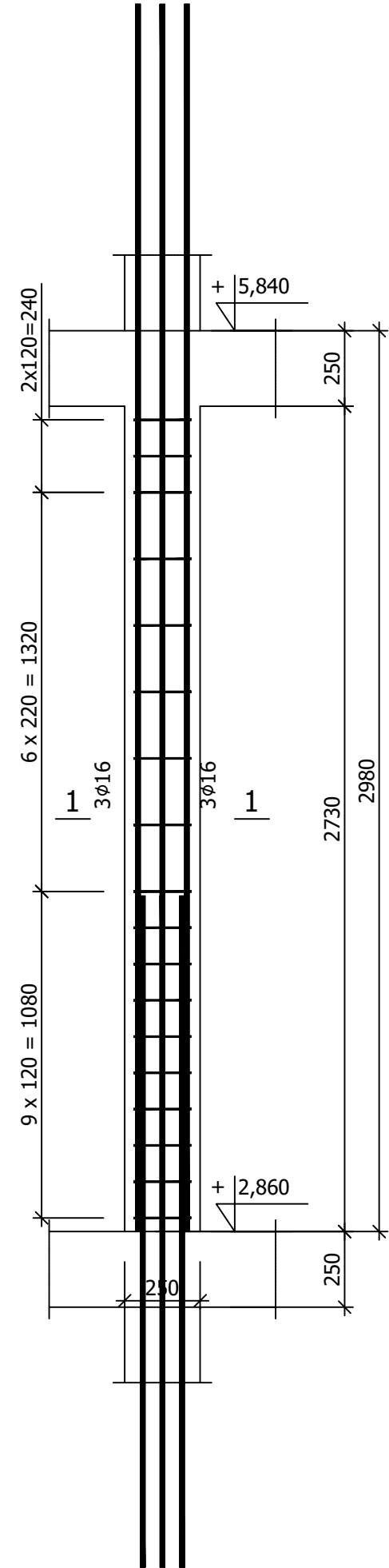


Słup S-23

Wykonać 20 szt.



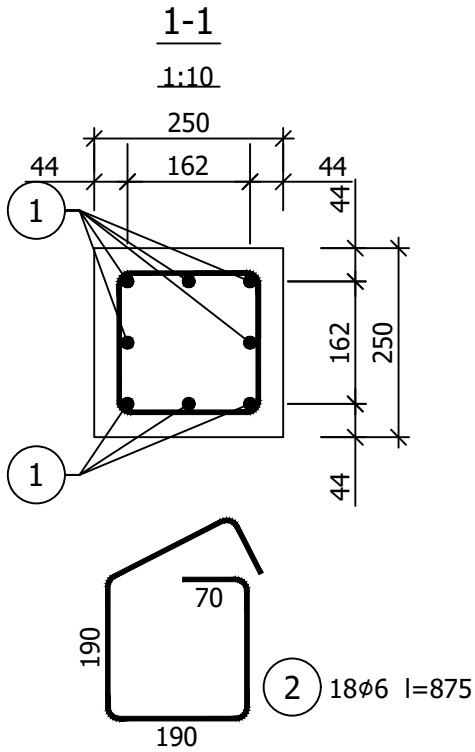
1 8φ16 l=4060
4060

Wykaz zbrojenia

| Nr pręta | Średnica [mm] | Długość [mm] | Liczba [szt.] | | | Długość całkowita [m] | | |
|-------------------------------|------------------|-----------------|-------------------------|-----------|---------------------|-----------------------|--------|--------|
| | | | prętów w 1 elemencie | elementów | całkowita prętów | B500SP | | |
| | | | | | | ø6 | ø16 | |
| Słup S-23 - wykonać 20 szt. | | | | | | | | |
| 1 | 16 | 4060 | 8 | 20 | 160 | | 649,60 | |
| 2 | 6 | 875 | 18 | 20 | 360 | 315,00 | | |
| Długość całkowita wg średnic | | | | | | [m] | 315,0 | 649,6 |
| Masa 1mb pręta | | | | | | [kg/mb] | 0,222 | 1,578 |
| Masa prętów wg średnic | | | | | | [kg] | 69,9 | 1025,1 |
| Masa prętów wg gatunków stali | | | | | | [kg] | 1095,0 | |
| Masa całkowita | | | | | | [kg] | 1095 | |

UWAGA: Długość pręta jest długością obliczoną na podstawie wymiarów w osi pręta (metoda B wg PN-EN ISO 3766:2006)

Beton C30/37 (B37)
Stal B500SP
Otulina $c_{nom} = 30$ mm



G3D
ARCHITEKTURA

GRZYBUD Paweł Grzybek
ul. Tysiąclecia 10F/120, 97-500 Radomsko
ul. Aleja Wyzwolenia 9/31, 42-224 Częstochowa
tel. 508 521 423, kontakt@grzybud.pl, www.grzybud.pl

| | | | |
|-------------------------|--|-------------|---------|
| Przedmiot inwestycji: | Budowa budynku mieszkalnego wielorodzinnego | Skala: | 1:20 |
| Lokalizacja inwestycji: | dz. nr ew. 230/91, obr. 82 Strzelce Opolskie ul. Bocznicowa, 47-100 Strzelce Opolskie | Data: | 09.2020 |
| Inwestor: | Gmina Strzelce Opolskie | Nr rysunku: | K0423 |
| Adres: | ul. Myśliwca 1, 47-100 Strzelce Opolskie | | |
| Nazwa rysunku: | SŁUP S-23 | | |
| Obiekt: | Budynek nr 2 | | |
| KONSTRUKCJA | | | |
| Projektant: | mgr inż. Paweł Grzybek LOD/2976/PWBKb/16 | | |
| Sprawdzający: | mgr inż. Dariusz Chachulski SLK/8307/PWBKb/18 | | |