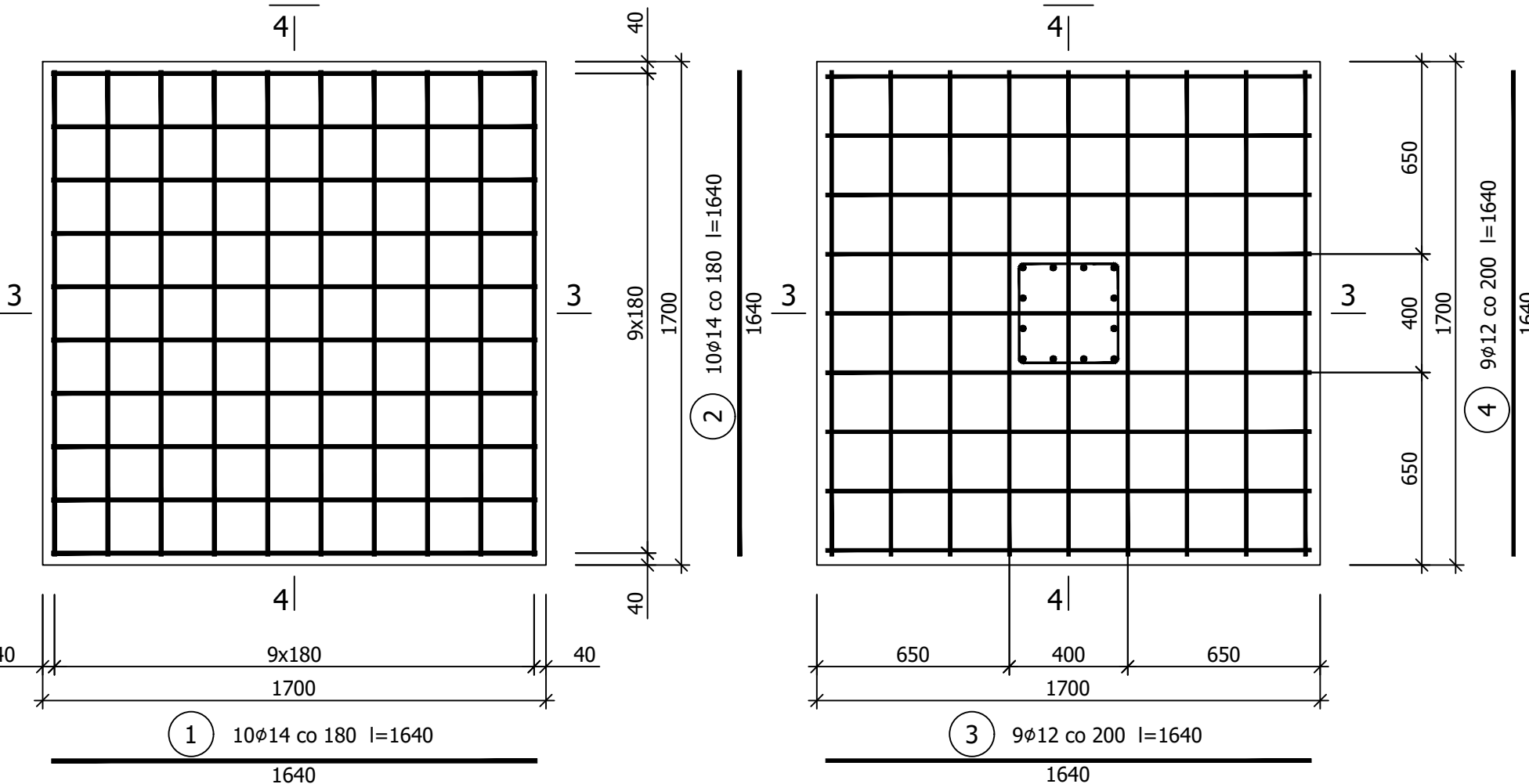


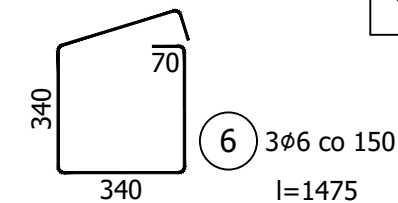
Wykonać 1 szt.



Nr pręta	Średnica [mm]	Długość [mm]	Liczba [szt.]			Długość całkowita [m]			
			prętów w 1 elemencie	elementów	całkowita prętów	B500SP			
						ø6	ø12	ø14	ø20
Stopa fundamentowa SF-4 - wykonać 1 szt.									
1	14	1640	10	1	10			16,40	
2	14	1640	10	1	10			16,40	
3	12	1640	9	1	9		14,76		
4	12	1640	9	1	9		14,76		
5	20	2024	12	1	12				24,29
6	6	1475	3	1	3	4,43			
Długość całkowita wg średnic [m]						4,5	29,6	32,7	24,3
Masa 1mb pręta [kg/mb]						0,222	0,888	1,208	2,466
Masa prętów wg średnic [kg]						1,0	26,3	39,5	59,9
Masa prętów wg gatunków stali [kg]						126,7			
Masa całkowita [kg]						127			


UWAGA: Długość pręta jest długością obliczoną na podstawie wymiarów w osi pręta (metoda B wg PN-EN ISO 3766:2006)

Beton	C30/37 (B37)
Stal	B500SP
Otulina dolna	$c_{nom} = 50 \text{ mm}$
Otulina boczna	$c_{nom} = 30 \text{ mm}$



**G3D**  
ARCHITEKTURA

**GRZYBUD Paweł Grzybek**  
ul. Tysiąclecia 10F/120, 97-500 Radomsko  
ul. Aleja Wyzwolenia 9/31, 42-224 Częstochowa  
tel. 508 521 423, kontakt@grzybud.pl, www.grzybud.pl

Pierwszy inwestycji:	Budowa budynku mieszkalnego wielorodzinnego	Skala:	1:20
Lokalizacja inwestycji:	dz. nr ew. 230/91, obr. 82 Strzelce Opolskie ul. Bocznicowa, 47-100 Strzelce Opolskie	Data:	09.2020
Inwestor:	Gmina Strzelce Opolskie	Nr rysunku:	K0107
Adres:	ul. Myśliwca 1, 47-100 Strzelce Opolskie		
Nazwa rysunku:	STOPA FUNDAMENTOWA SF-4		
Obiekt:	Budynek nr 2		
K O N S T R U K C J A			
Projektant:	mgr inż. Paweł Grzybek LOD/2976/PWBKb/16		
Sprawdzający:	mgr inż. Dariusz Chachulski SLK/8307/PWBKb/18		