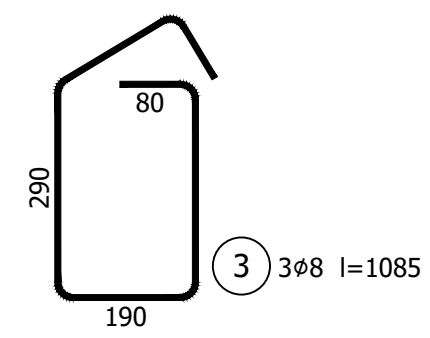


Wykaz zbrojenia



Nr pręta	Średnica [mm]	Długość [mm]	Liczba [szt.]			Długość całkowita [m]			
			prętów w 1 elemencie	elementów	całkowita prętów	B500SP			
						ø8	ø10	ø12	
Belka B-23 - wykonać 4 szt.									
1	10	740	2	4	8		5,92		
2	12	976	4	4	16			15,62	
3	8	1085	3	4	12	13,02			
Długość całkowita wg średnic						[m]	13,1	6,0	15,7
Masa 1mb pręta						[kg/mb]	0,395	0,617	0,888
Masa prętów wg średnic						[kg]	5,2	3,7	13,9
Masa prętów wg gatunków stali						[kg]	22,8		
Masa całkowita						[kg]	23		

UWAGA: Długość pręta jest długością obliczoną na podstawie wymiarów w osi pręta (metoda B wg PN-EN ISO 3766:2006)

Beton	C30/37	(B37)
Stal	B500SP	
Otulina	$c_{nom} = 30 \text{ mm}$	



UWAGA:
Lokalizacje i przebieg belki należy odczytać z rzutów.

 ARCHITEKTURA		GRZyBUD Paweł Grzybek ul. Tysiąclecia 10F/120, 97-500 Radomsko ul. Aleja Wyzwolenia 9/31, 42-224 Częstochowa tel. 508 521 423, kontakt@grzybud.pl, www.grzybud.pl	
Przedmiot inwestycji:	Budowa budynku mieszkalnego wielorodzinnego		Skala: 1:20
Lokalizacja inwestycji:	dz. nr ew. 230/91, obr. 82 Strzelce Opolskie ul. Bocznikowa, 47-100 Strzelce Opolskie		Data: 09.2020
Inwestor:	Gmina Strzelce Opolskie		Nr rysunku:
Adres:	ul. Myśliwca 1, 47-100 Strzelce Opolskie		K0323
Nazwa rysunku:	BELKA B-23		
Obiekt:	Budynek nr 2		
K O N S T R U K C J A			
Projektant:	mgr inż. Paweł Grzybek LOD/2976/PWBKb/16		
Sprawdzający:	mgr inż. Dariusz Chachulski SLK/8307/PWBKb/18		