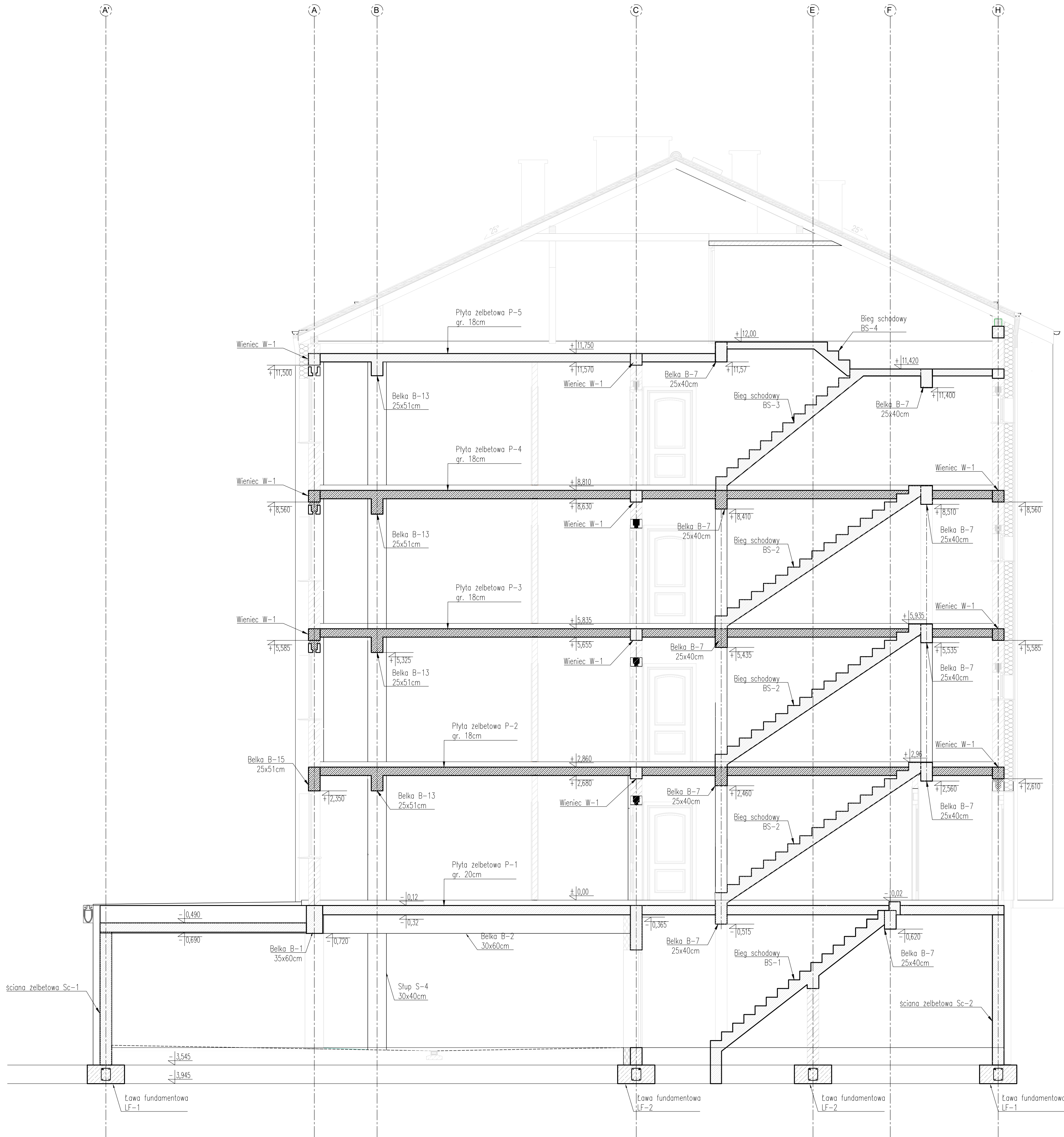


PRZEKRÓJ A-A
skala 1:50



Budynek zaprojektowany w konstrukcji szkieletowej polegającej na rozdzieleniu funkcji elementów nośnych (belek) i elementów wypełniających (ścian).

UWAGI:

1. Beton: C30/37 W8
2. Beton podkładowy: C12/15
3. Stal: A-IIIN (B500SP)
4. Otulina prętów zbrojeniowych: 3cm
5. Wymiary podano w [mm], poziomy w [m].
6. Przed przystąpieniem do prac należy dokonać koordynacji międzybranżowej.
7. Wszelkie zmiany w konstrukcji należy skonsultować z projektantem.

G3D ARCHITECTURA		GRZYBUD Paweł Grzybek ul. Tyndalewa 107/120, 97-500 Radomsko ul. Alina Wywolenia 9/31, 42-224 Częstochowa tel. 508 523 423, kontakt@grzybud.pl, www.grzybud.pl	
Przedmiot inwestycji:	Budowa budynku mieszkalnego wielorodzinnego	Skala:	1:50
Lokalizacja inwestycji:	dz. nr ew. 230/91, obr. 82 Strzelce Opolskie ul. Bocznikowa, 47-100 Strzelce Opolskie	Data:	09.2020
Inwestor:	Gmina Strzelce Opolskie ul. Myśliwca 1, 47-100 Strzelce Opolskie	Nr rysunku:	K0007
Nazwa rysunku:	PRZEKRÓJ A-A		
Obiekt:	Budynek nr 2		
KONSTRUKCJA			
Projektant:	mgr inż. Paweł Grzybek L00/2974/PWBkb/16		
Sprawdzający:	mgr inż. Dariusz Chachułski SLK/8307/PWBkb/18		