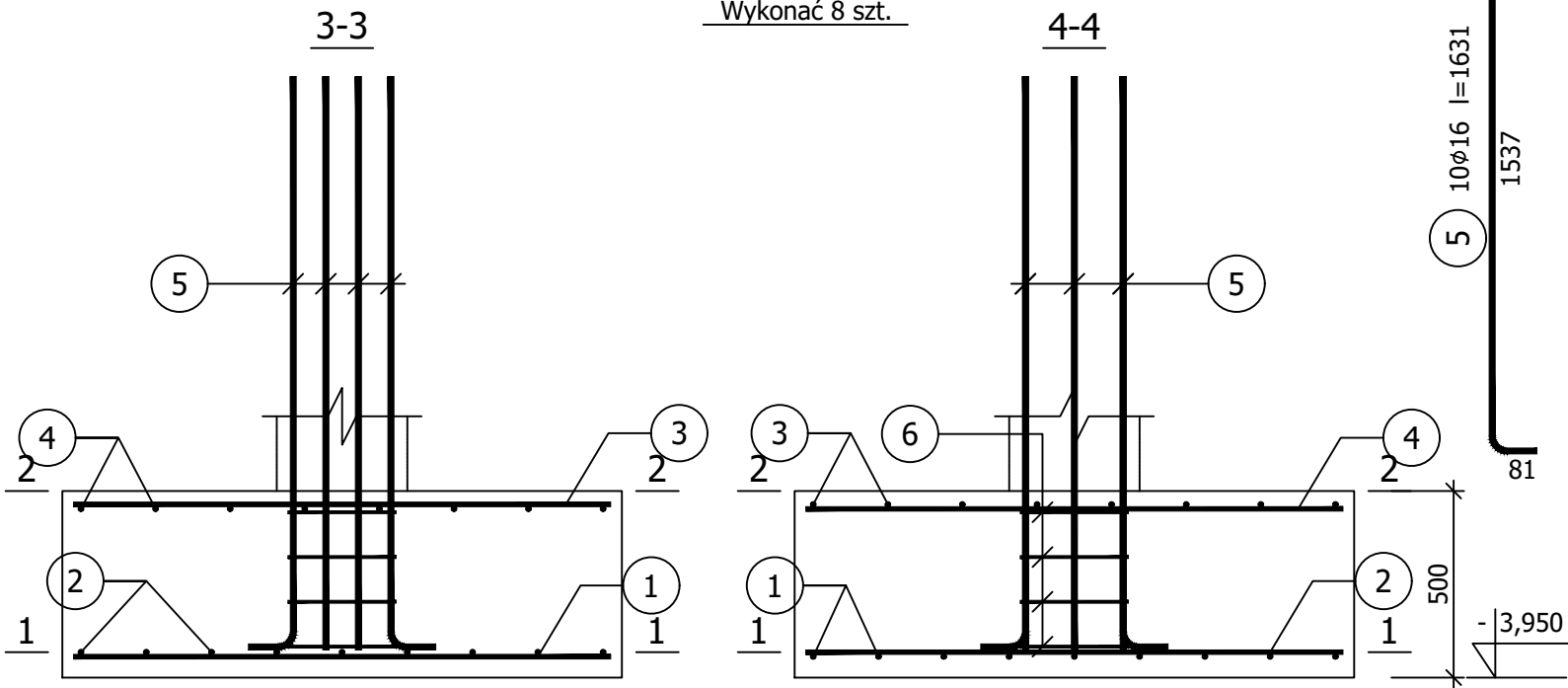


Stopa fundamentowa SF-3

Wykonać 8 szt.

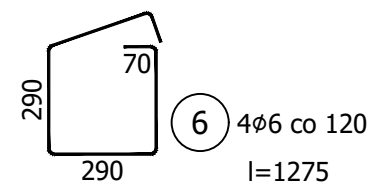
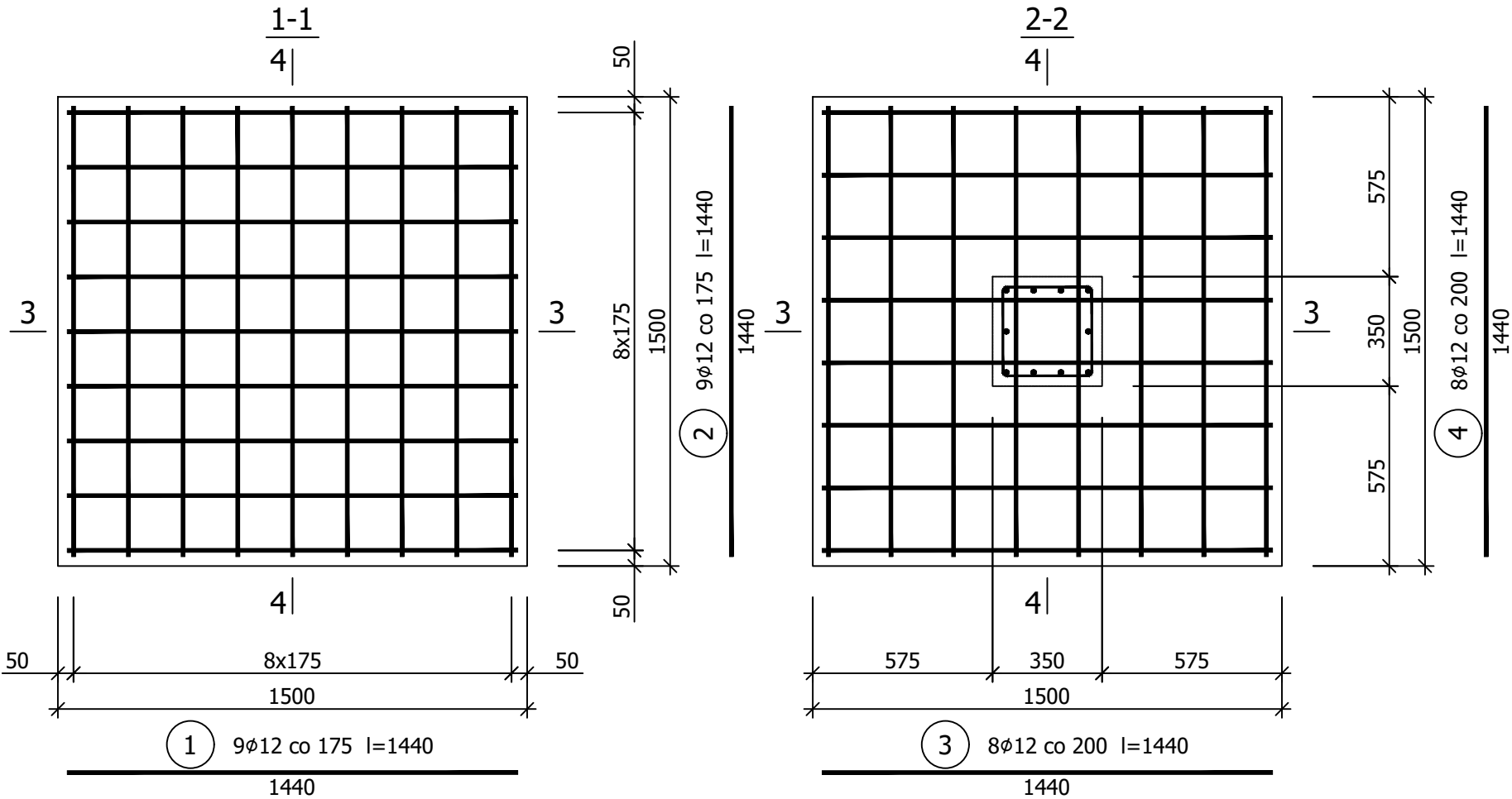


Wykaz zbrojenia

Nr pręta	Średnica [mm]	Długość [mm]	Liczba [szt.]			Długość całkowita [m]			
			prętów w 1 elemencie	elementów	całkowita prętów	B500SP			
						ø6	ø12	ø16	
Stopa fundamentowa SF-3 - wykonać 8 szt.									
1	12	1440	9	8	72		103,68		
2	12	1440	9	8	72		103,68		
3	12	1440	8	8	64		92,16		
4	12	1440	8	8	64		92,16		
5	16	1631	10	8	80			130,48	
6	6	1275	4	8	32	40,80			
Długość całkowita wg średnic						[m]	40,7	391,7	130,5
Masa 1mb pręta						[kg/mb]	0,222	0,888	1,578
Masa prętów wg średnic						[kg]	9,0	347,8	205,9
Masa prętów wg gatunków stali						[kg]	562,7		
Masa całkowita						[kg]	563		

UWAGA: Długość pręta jest długością obliczoną na podstawie wymiarów w osi pręta (metoda B wg PN-EN ISO 3766:2006)

Beton	C30/37	(B37)
Stal	B500SP	
Otulina dolna	c <sub>nom</sub> =50 mm	
Otulina boczna	c <sub>nom</sub> =30 mm	



GRZYBUD Paweł Grzybek

ul. Tysiąclecia 10F/120, 97-500 Radomsko

ul. Aleja Wyzwolenia 9/31, 42-224 Częstochowa

tel. 508 521 423, kontakt@grzybud.pl, www.grzybud.pl

ARCHITEKTURA

Przedmiot inwestycji:

Lokalizacja inwestycji:

Inwestor:

Adres:

Nazwa rysunku:

Obiekt:

KONSTRUKCJA

Projektant:

Sprawdzający:

Skala:

Data:

Nr rysunku:

STOPA FUNDAMENTOWA SF-3

Budynek nr 2

mgr inż. Paweł Grzybek

mgr inż. Dariusz Chachulski

1:20

09.2020

K0106

STOPA FUNDAMENTOWA SF-3

Budynek nr 2

LOD/2976/PWBKb/16

SLK/8307/PWBKb/18