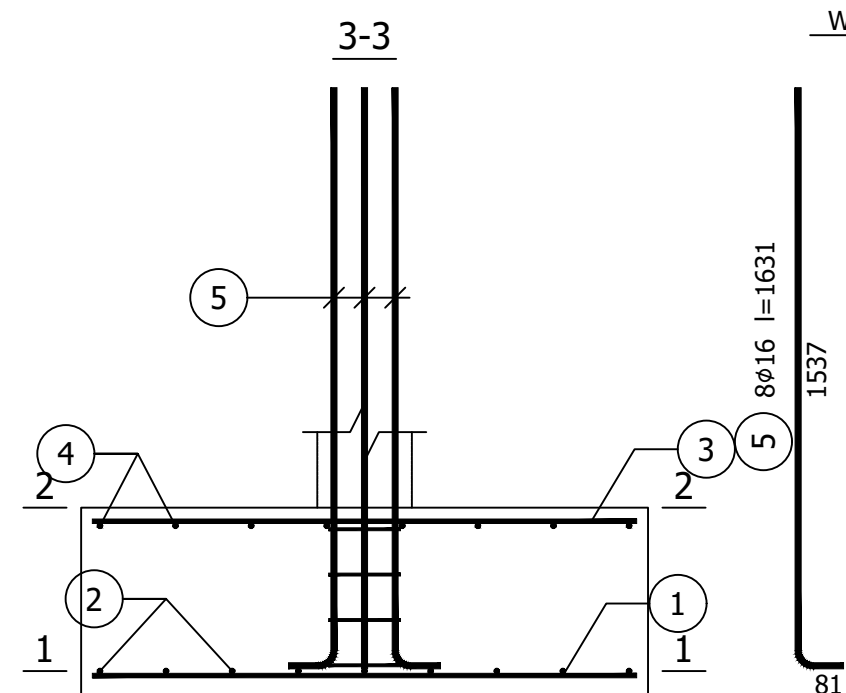
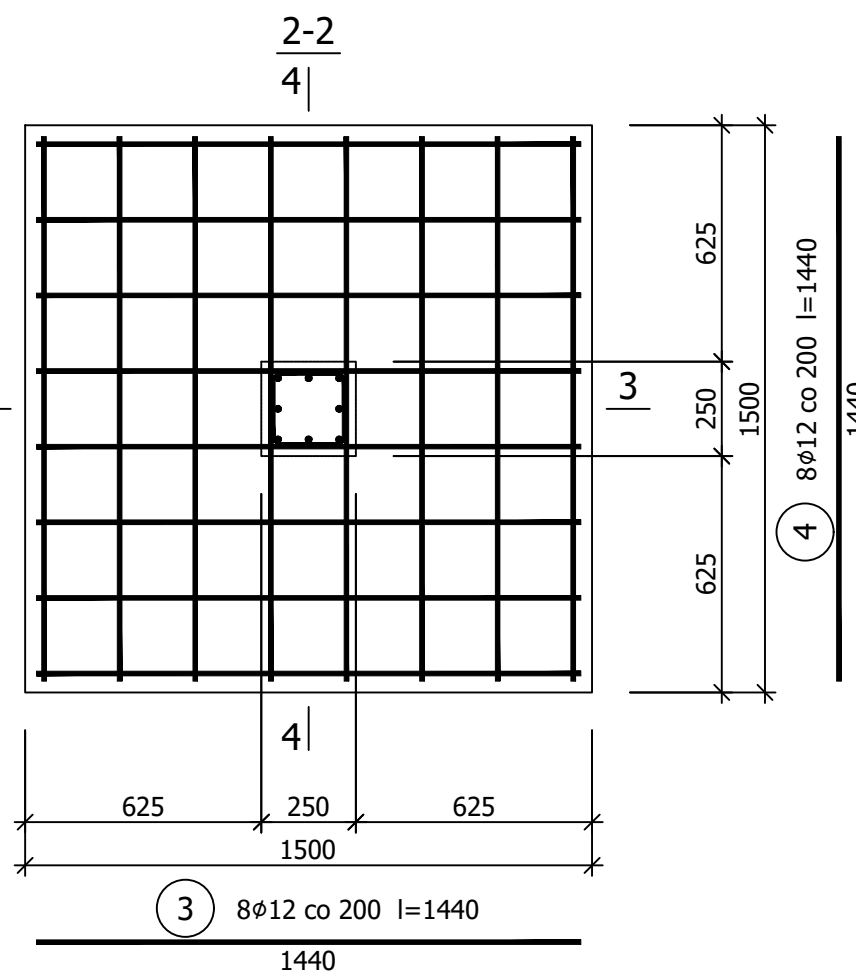
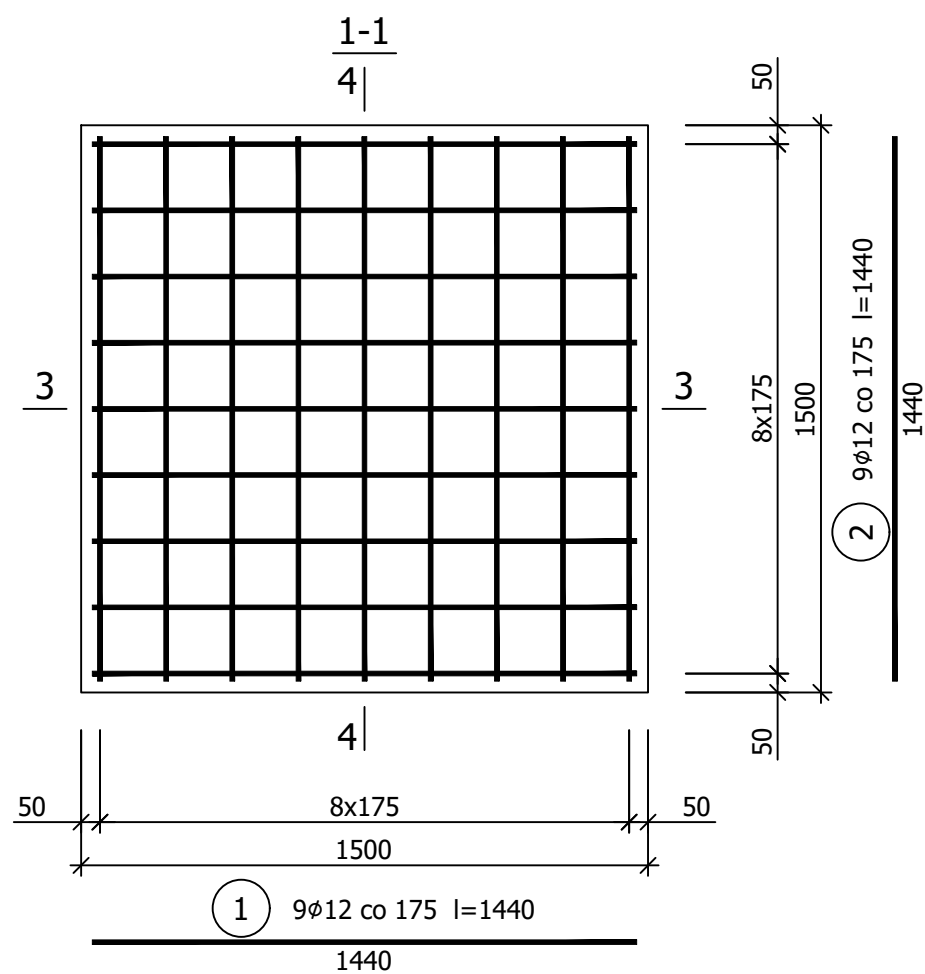
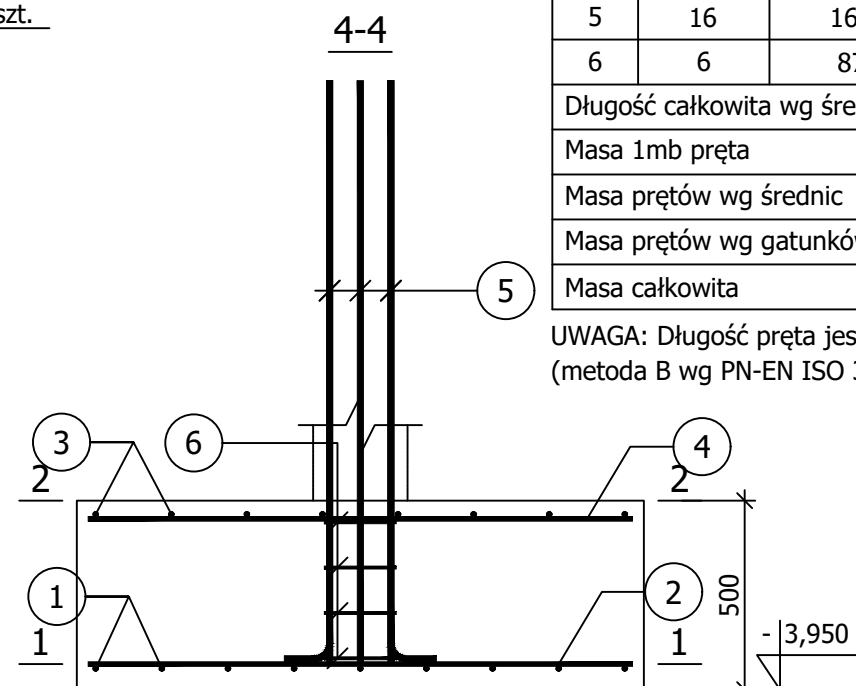


# Stopa fundamentowa SF-11



Wykonać 2 szt.

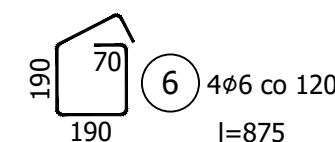


## Wykaz zbrojenia

Nr pręta	Średnica [mm]	Długość [mm]	Liczba [szt.]			Długość całkowita [m]			
			prętów w 1 elemencie	elementów	całkowita prętów	B500SP			
						ø6	ø12	ø16	
Stopa fundamentowa SF-11 - wykonać 2 szt.									
1	12	1440	9	2	18		25,92		
2	12	1440	9	2	18		25,92		
3	12	1440	8	2	16		23,04		
4	12	1440	8	2	16		23,04		
5	16	1631	8	2	16			26,10	
6	6	875	4	2	8	7,00			
Długość całkowita wg średnic						[m]	7,0	98,0	26,1
Masa 1mb pręta						[kg/mb]	0,222	0,888	1,578
Masa prętów wg średnic						[kg]	1,6	87,0	41,2
Masa prętów wg gatunków stali						[kg]	129,8		
Masa całkowita						[kg]	130		

UWAGA: Długość pręta jest długością obliczoną na podstawie wymiarów w osi pręta (metoda B wg PN-EN ISO 3766:2006)

Beton	C30/37 (B37)
Stal	B500SP
Otulina dolna	c <sub>nom</sub> = 50 mm
Otulina boczna	c <sub>nom</sub> = 30 mm



**G3D**  
ARCHITEKTURA

GRZYBUD Paweł Grzybek  
ul. Tysiąclecia 10F/120, 97-500 Radomsko  
ul. Aleja Wyzwolenia 9/31, 42-224 Częstochowa  
tel. 508 521 423, kontakt@grzybud.pl, www.grzybud.pl

Przedmiot inwestycji:	Budowa budynku mieszkalnego wielorodzinnego	Skala:	1:25
Lokalizacja inwestycji:	dz. nr ew. 230/91, obr. 82 Strzelce Opolskie ul. Bocznikowa, 47-100 Strzelce Opolskie	Data:	09.2020
Inwestor:	Gmina Strzelce Opolskie	Nr rysunku:	K0114
Adres:	ul. Myśliwca 1, 47-100 Strzelce Opolskie		
Nazwa rysunku:	STOPA FUNDAMENTOWA SF-11		
Obiekt:	Budynek nr 2		
K O N S T R U K C J A			
Projektant:	mgr inż. Paweł Grzybek		
LOD/2976/PWBKb/16			
Sprawdzający:	mgr inż. Dariusz Chachulski		
SLK/8307/PWBKb/18			