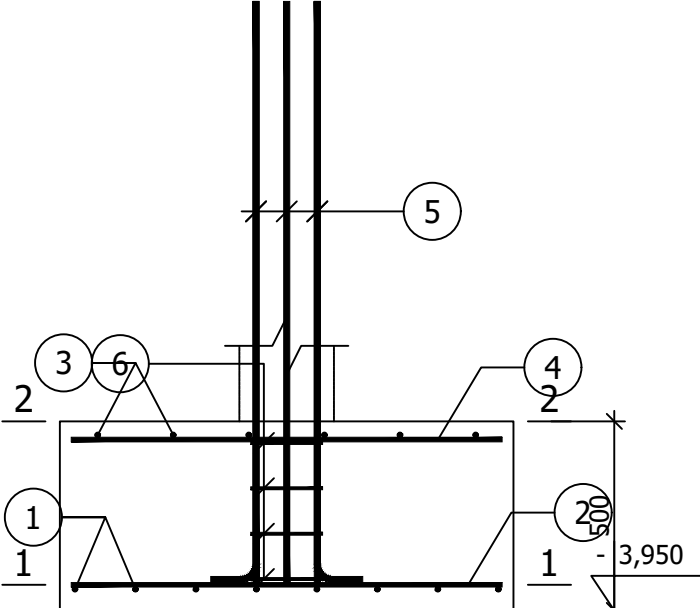
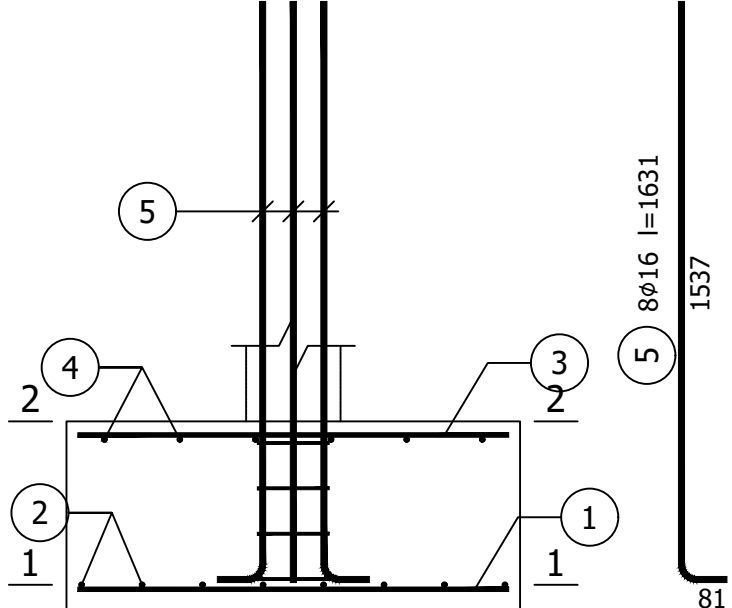


Wykonać 6 szt.

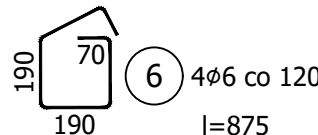
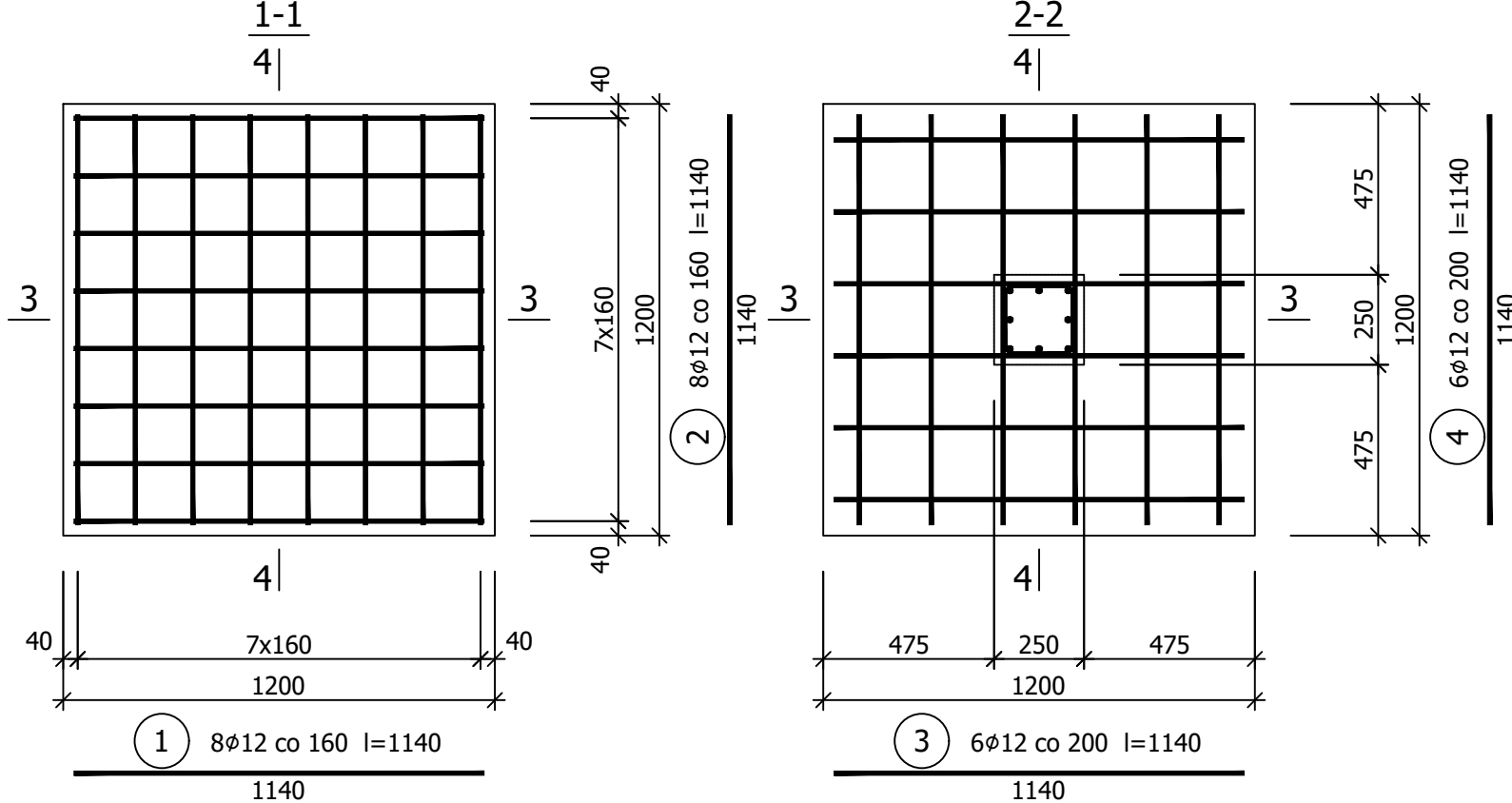


Wykaz zbrojenia

Nr pręta	Średnica [mm]	Długość [mm]	Liczba [szt.]			Długość całkowita [m]		
			prętów w 1 elemencie	elementów	całkowita prętów	B500SP		
						ø6	ø12	ø16
Stopa fundamentowa SF-12 - wykonać 6 szt.								
1	12	1140	8	6	48		54,72	
2	12	1140	8	6	48		54,72	
3	12	1140	6	6	36		41,04	
4	12	1140	6	6	36		41,04	
5	16	1631	8	6	48			78,29
6	6	875	4	6	24	21,00		
Długość całkowita wg średnic [m]						21,0	191,6	78,3
Masa 1mb pręta [kg/mb]						0,222	0,888	1,578
Masa prętów wg średnic [kg]						4,7	170,1	123,6
Masa prętów wg gatunków stali [kg]						298,4		
Masa całkowita [kg]						299		

UWAGA: Długość pręta jest długością obliczoną na podstawie wymiarów w osi pręta (metoda B wg PN-EN ISO 3766:2006)

Beton	C30/37	(B37)
Stal	B500SP	
Otulina dolna	c_{nom}	=50 mm
Otulina boczna	c_{nom}	=30 mm



G3D
ARCHITEKTURA

GRZYBUD Paweł Grzybek
ul. Tysiąclecia 10F/120, 97-500 Radomsko
ul. Aleja Wyzwolenia 9/31, 42-224 Częstochowa
tel. 508 521 423, kontakt@grzybud.pl, www.grzybud.pl

Przedmiot inwestycji:	Budowa budynku mieszkalnego wielorodzinnego	Skala:	1:25
Lokalizacja inwestycji:	dz. nr ew. 230/91, obr. 82 Strzelce Opolskie ul. Bocznica, 47-100 Strzelce Opolskie	Data:	09.2020
Inwestor:	Gmina Strzelce Opolskie	Nr rysunku:	K0115
Adres:	ul. Myśliwca 1, 47-100 Strzelce Opolskie		
Nazwa rysunku:	STOPA FUNDAMENTOWA SF-12		
Obiekt:	Budynek nr 2		
K O N S T R U K C J A			
Projektant:	mgr inż. Paweł Grzybek		
	LOD/2976/PWBKb/16		
Sprawdzający:	mgr inż. Dariusz Chachulski		
	SI K/8307/PWBKb/18		