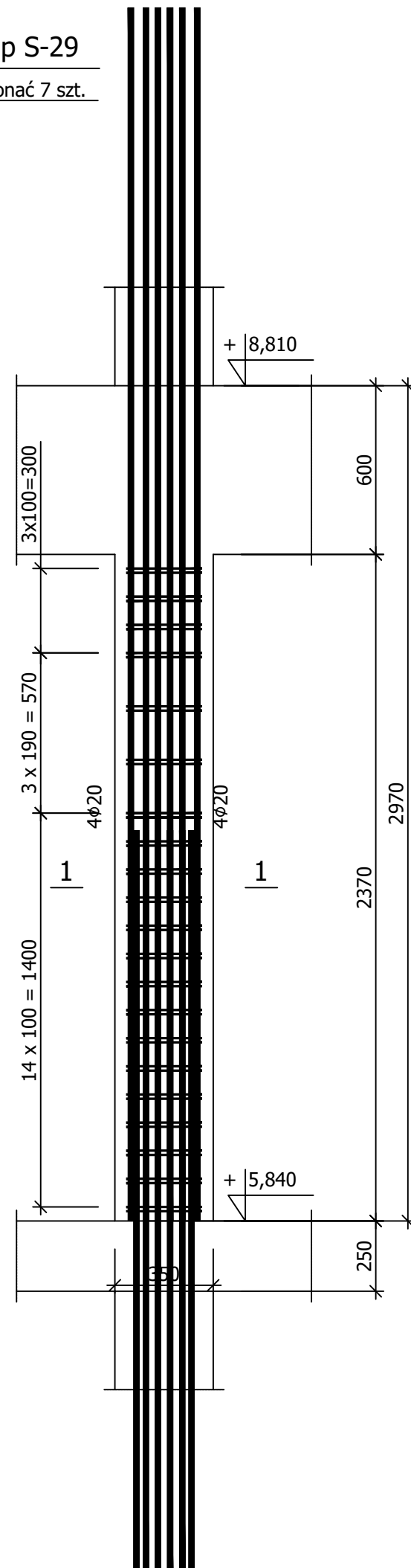


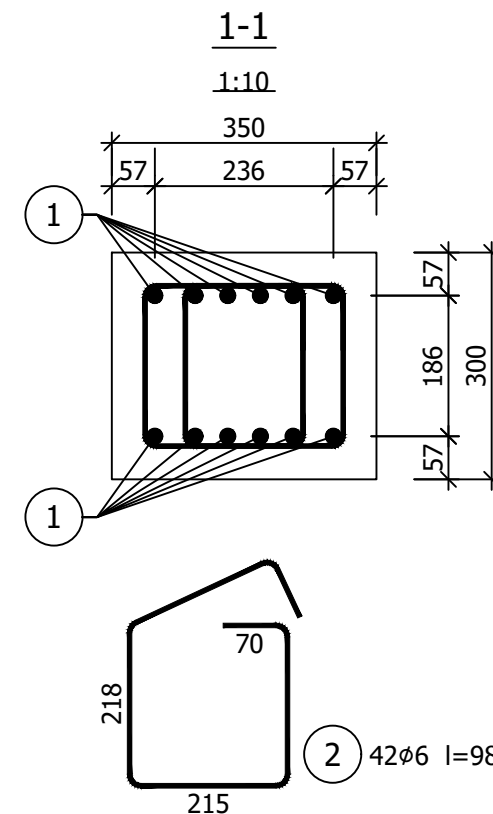
Wykonać 7 szt.



1 12020 1=4314
 4314



Nr pręta	Średnica [mm]	Długość [mm]	Liczba [szt.]			Długość całkowita [m]	
			prętów w 1 elemencie	elementów	całkowita prętów	B500SP	
						ø6	ø20
Słup S-29 - wykonać 7 szt.							
1	20	4314	12	7	84		362,38
2	6	980	42	7	294	288,12	
Długość całkowita wg średnic [m]						288,2	362,4
Masa 1mb pręta [kg/mb]						0,222	2,466
Masa prętów wg średnic [kg]						64,0	893,7
Masa prętów wg gatunków stali [kg]						957,7	
Masa całkowita [kg]						958	

Beton	C30/37	(B37)
Stal	B500SP	
Otulina	$c_{nom} = 41$ mm	



G3D
ARCHITEKTURA

GRZYBUD Paweł Grzybek
ul. Tysiąclecia 10F/120, 97-500 Radomsko
ul. Aleja Wyzwolenia 9/31, 42-224 Częstochowa
tel. 508 521 423, kontakt@grzybud.pl, www.grzybud.pl

Przedmiot inwestycji:	Budowa budynku mieszkalnego wielorodzinnego	Skala:	1:20
Lokalizacja inwestycji:	dz. nr ew. 230/91, obr. 82 Strzelce Opolskie ul. Bocznicowa, 47-100 Strzelce Opolskie	Data:	09.2020
Inwestor:	Gmina Strzelce Opolskie	Nr rysunku:	K0429
Adres:	ul. Mysłiwca 1, 47-100 Strzelce Opolskie		
Nazwa rysunku:	SŁUP S-29		
Obiekt:	Budynek nr 2		
K O N S T R U K C J A			
Projektant:	mgr inż. Paweł Grzybek LOD/2976/PWBKb/16	 	
Sprawdzający:	mgr inż. Dariusz Chachulski SLK/8307/PWBKb/18		