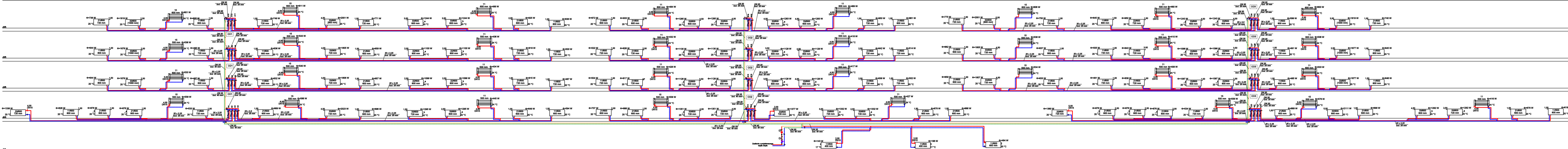


AKB

AKB



LEGENDA:

- Projektowana instalacja C.O. z rur PE-RT- zasilenie
- Projektowana instalacja C.O. z rur PE-RT- powrót
- Projektowana instalacja C.O. z rur stalowych bez szwu - zasilenie
- Projektowana instalacja C.O. z rur stalowych bez szwu - powrót

Nastawa i średnica zaworu termost.

Typ i wielkość grzejnika np.

Typ i wielkość grzejnika np.

Typ i wielkość grzejnika np.

- Projektowany grzejnik łazienkowy (drabinka) z zaworem odcinającym DN15 i zaworem termostatycznym z nastawą wstępną DN15

- Projektowany grzejnik zasilaniem bocznym, z zaworem odcinającym i zaworem termostatycznym z nastawą wstępną

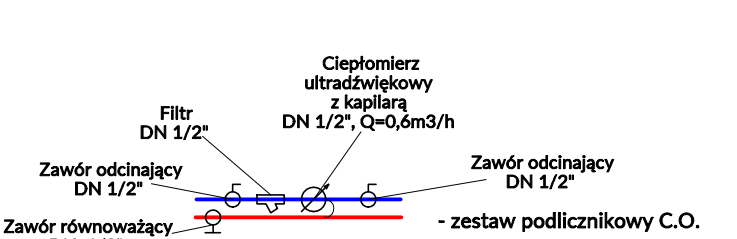
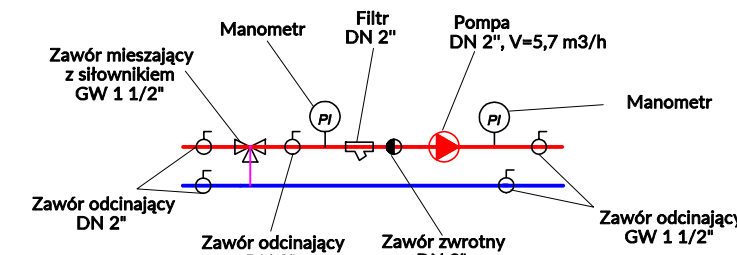
- Projektowany grzejnik z zasilaniem dolnym, zestawem przyłączeniowym + wkładka i głowica termostatyczna

- Projektowany zestaw zaworów podpiłnowych: Przelotowy zawór regulacyjny z kryzą pomiarową - na zasilaniu Regulator różnicy ciśnienia - na powrocie

CO1 - Projektowany pion instalacji C.O.

20 x 1,5  
Izol. 40 mm

UWAGA:  
Wszystkie nieopisane działy C.O.:  
16 x 2,0 Izol. 25mm



G3D

ARCHITEKTURA

GRZYBUD Paweł Grzybek

ul. Tysiąclecia 10F/120, 97-500 Radomsko

ul. Aleja Wywolenia 9/21, 42-224 Częstochowa

tel. 508 521 423, kontakt@grzybupl, www.grzybupl

Skala:

Przedmiot inwestycji:

Budowa budynku mieszkalnego wielorodzinnego

Lokalizacja:

dz. nr ew. 230/91, obr. 82 Strzelce Opolskie

Investor:

Gmina Strzelce Opolskie

Adres:

ul. Myśliwca 1, 47-100 Strzelce Opolskie

Nazwa rysunku:

ROZWINIĘCIE - INSTALACJA C.O.

Obiekt:

Budynek nr 2

Instalacje sanitarne

Projektant:

mgr inż. Dariusz Staszczak

LOD/3461/PWBS/17

Sprawdzający:

mgr inż. Wojciech Jędrzejczyk

LOD/1795/POOS/11

Nr rysunku:

S15

Data:

09.2020