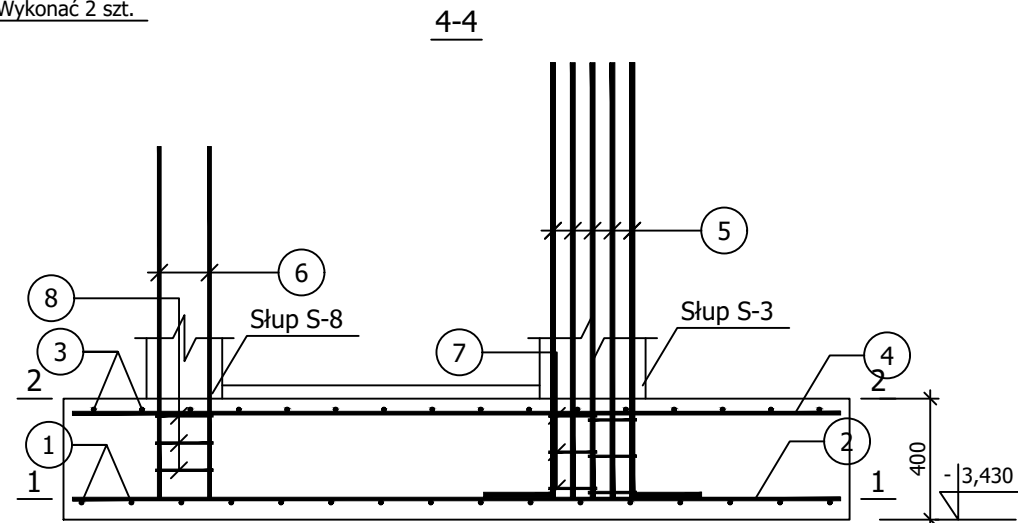


Wykonać 2 szt.

4-4



Wykaz zbrojenia

Nr pręta	Średnica [mm]	Długość [mm]	Liczba [szt.]			Długość całkowita [m]		
			prętów w 1 elemencie	elementów	całkowita prętów	B500SP		
						ø6	ø12	ø16
Stopa fundamentowa SF-3 - wykonać 2 szt.								
1	12	1740	16	2	32		55,68	
2	12	2540	12	2	24		60,96	
3	12	1740	16	2	32		55,68	
4	12	2540	11	2	22		55,88	
5	16	1619	14	2	28			45,33
6	12	1230	4	2	8		9,84	
7	6	1145	6	2	12	13,74		
8	6	875	3	2	6	5,25		
Długość całkowita wg średnic [m]						19,1	238,0	45,4
Masa 1mb pręta [kg/mb]						0,222	0,888	1,578
Masa prętów wg średnic [kg]						4,2	211,4	71,6
Masa prętów wg gatunków stali [kg]						287,2		
Masa całkowita [kg]						288		



UWAGA: Długość pręta jest długością obliczoną na podstawie wymiarów w osi pręta (metoda B wg PN-EN ISO 3766:2006)

Beton	C30/37 (B37)
Stal	B500SP
Otulina dolna	$c_{nom} = 50 \text{ mm}$
Otulina boczna	$c_{nom} = 30 \text{ mm}$

UWAGA:

Ze stopy fundamentowej należy wypuścić startery pod ściane fundamentową (patrz rysunek K103, pręt nr 4)

G3D
ARCHITEKTURA

Przedmiot inwestycji:	Budowa budynku mieszkalnego wielorodzinnego	Skala:	1:20
Lokalizacja inwestycji:	dz. nr ew. 230/91, obr. 82 Strzelce Opolskie ul. Boczniciowa, 47-100 Strzelce Opolskie	Data:	09.2020
Inwestor:	Gmina Strzelce Opolskie	Nr rysunku:	K0105
Adres:	ul. Mysłiwca 1, 47-100 Strzelce Opolskie		
Nazwa rysunku:	STOPA FUNDAMENTOWA SF-3		
Obiekt:	Budynek nr 1		
K O N S T R U K C J A			
Projektant:	mgr inż. Paweł Grzybek		
LOD/2976/PWBKb/16			
Sprawdzający:	mgr inż. Dariusz Chachulski		
SLK/8307/PWBKb/18			

Q
Tom