

Wykonać 8 szt.

1|
2ø14

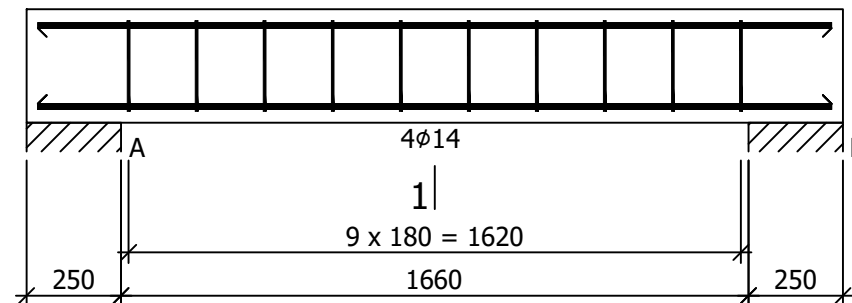
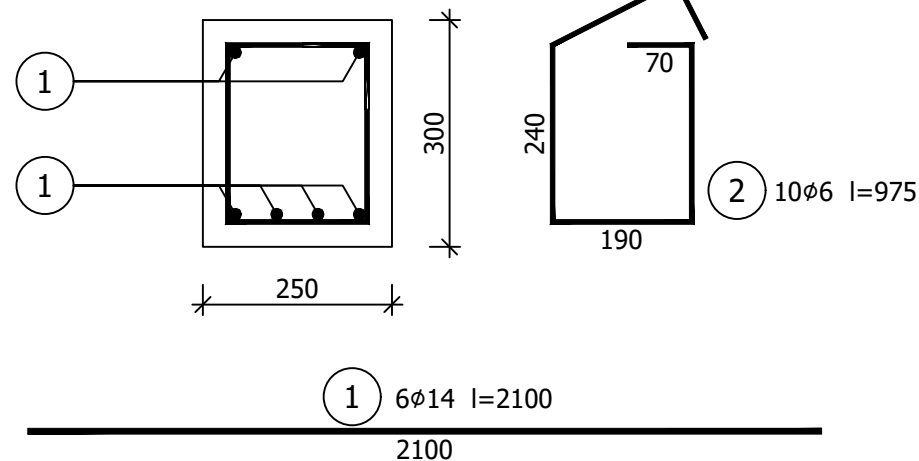


Diagram illustrating the layout of rectangles in two rows. The top row contains rectangles with widths 2,860, 5,840, 8,810, and 11,740. The bottom row contains rectangles with widths 2,560, 5,540, 8,510, and 11,440. A vertical dimension line on the left indicates a height of 300 for both rows.

Beton	C30/37	(B37)
Stal	B500SP	
Otulina	$c_{nom} = 30$ mm	

1-1

1:10

Nr pręta	Średnica [mm]	Długość [mm]	Liczba [szt.]			Długość całkowita [m]	
			prętów w 1 elemencie	elementów	całkowita prętów	B500SP	
						ø6	ø14
Belka B-11 - wykonać 8 szt.							
1	14	2100	6	8	48		100,80
2	6	975	10	8	80	78,00	
Długość całkowita wg średnic [m]						78,0	100,7
Masa 1mb pręta [kg/mb]						0,222	1,208
Masa prętów wg średnic [kg]						17,3	121,6
Masa prętów wg gatunków stali [kg]						138,9	
Masa całkowita [kg]						139	



UWAGA: Długość pręta jest długością obliczoną na podstawie wymiarów w osi pręta (metoda B wg PN-EN ISO 3766:2006)

UWAGA:

Lokalizacje i przebieg belki należy odczytać z rzutów.

G3D
ARCHITEKTURA

GRZYBUD Paweł Grzybek
ul. Tysiąclecia 10F/120, 97-500 Radomsko
ul. Aleja Wyzwolenia 9/31, 42-224 Częstochowa
tel. 508 521 423, kontakt@grzybud.pl, www.grzybud.pl

Przedmiot inwestycji:	Budowa budynku mieszkalnego wielorodzinnego	Skala: 1:20
Lokalizacja inwestycji:	dz. nr ew. 230/91, obr. 82 Strzelce Opolskie ul. Bocznicowa, 47-100 Strzelce Opolskie	Data: 09.2020
Inwestor:	Gmina Strzelce Opolskie	Nr rysunku: K0311
Adres:	ul. Myśliwca 1, 47-100 Strzelce Opolskie	
Nazwa rysunku:	BELKA B-11	
Obiekt:	Budynek nr 1	
K O N S T R U K C J A		
Projektant:	mgr inż. Paweł Grzybek LOD/2976/PWBKb/16	 
Sprawdzający:	mgr inż. Dariusz Chachulski SLK/8307/PWBKb/18	

9
Tom