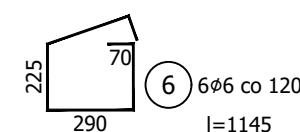
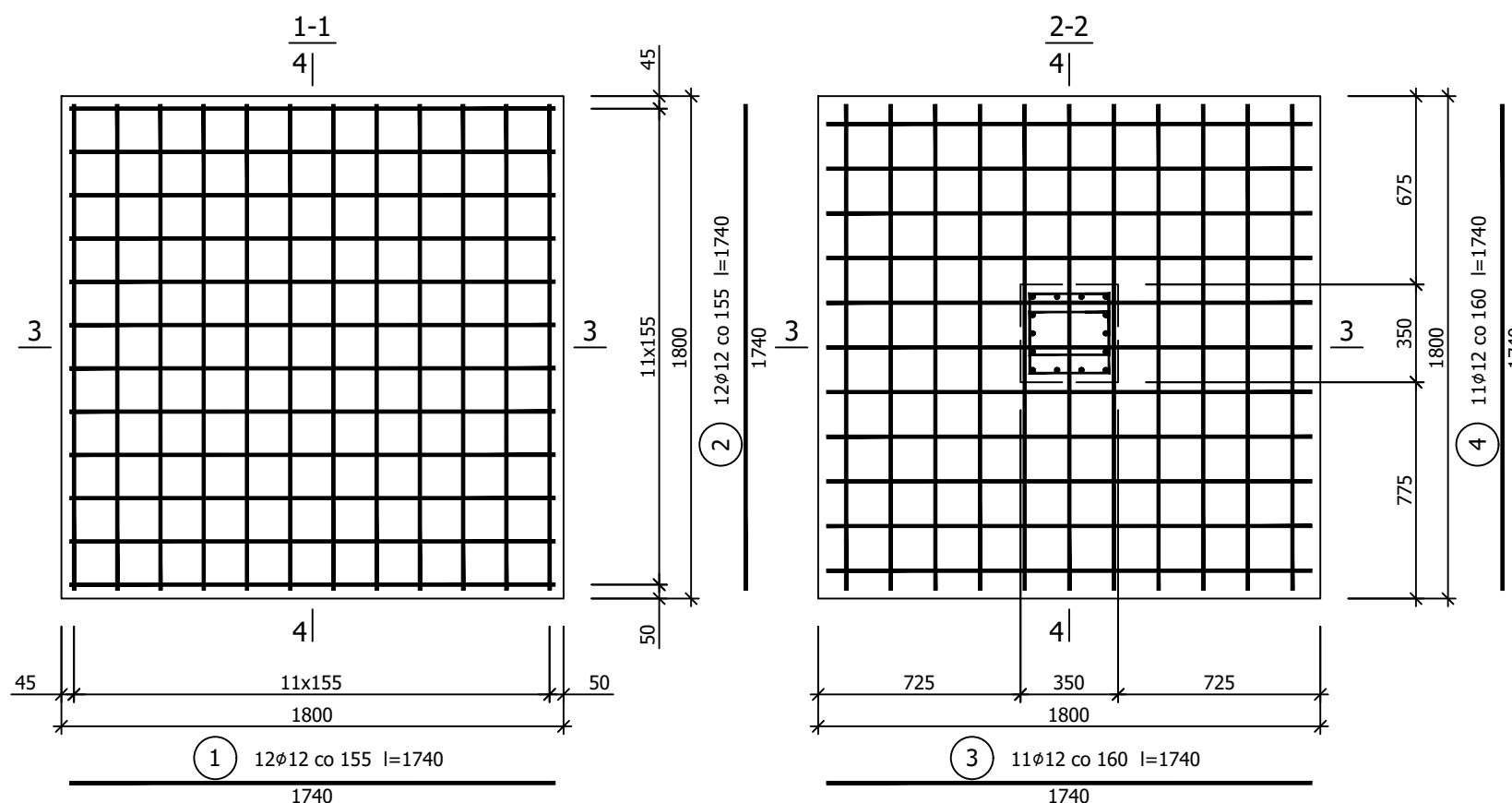


Wykaz zbrojenia

Nr pręta	Średnica [mm]	Długość [mm]	Liczba [szt.]			Długość całkowita [m]			
			prętów w 1 elemencie	elementów	całkowita prętów	B500SP			
						φ6	φ12	φ16	
Stopa fundamentowa SF-8 - wykonać 2 szt.									
1	12	1740	12	2	24		41,76		
2	12	1740	12	2	24		41,76		
3	12	1740	11	2	22		38,28		
4	12	1740	11	2	22		38,28		
5	16	1619	14	2	28			45,33	
6	6	1145	6	2	12	13,74			
Długość całkowita wg średnic						[m]	13,8	160,1	45,4
Masa 1mb pręta						[kg/mb]	0,222	0,888	1,578
Masa prętów wg średnic						[kg]	3,1	142,2	71,6
Masa prętów wg gatunków stali						[kg]	216,9		
Masa całkowita						[kg]	217		

UWAGA: Długość pręta jest długością obliczoną na podstawie wymiarów w osi pręta (metoda B wg PN-EN ISO 3766:2006)

Beton	C30/37	(B37)
Stal	B500SP	
Otulina dolna	$c_{nom} = 50 \text{ mm}$	
Otulina boczna	$c_{nom} = 30 \text{ mm}$	



UWAGA:  
Ze stopy fundamentowej należy wypuścić startery pod ściane fundamentową (patrz rysunek K103, pręt nr 4)

G3D  
ARCHITEKTURA

Przedmiot inwestycji:	Budowa budynku mieszkalnego wielorodzinnego	Skala:	1:20
Lokalizacja inwestycji:	dz. nr ew. 230/91, obr. 82 Strzelce Opolskie ul. Bocznikowa, 47-100 Strzelce Opolskie	Data:	09.2020
Inwestor:	Gmina Strzelce Opolskie	Nr rysunku:	K0110
Adres:	ul. Myśliwca 1, 47-100 Strzelce Opolskie		
Nazwa rysunku:	STOPA FUNDAMENTOWA SF-8		
Obiekt:	Budynek nr 1		
K O N S T R U K C J A			
Projektant:	mgr inż. Paweł Grzybek LOD/2976/PWBKb/16		
Sprawdzający:	mgr inż. Dariusz Chachulski SLK/8307/PWBKb/18		