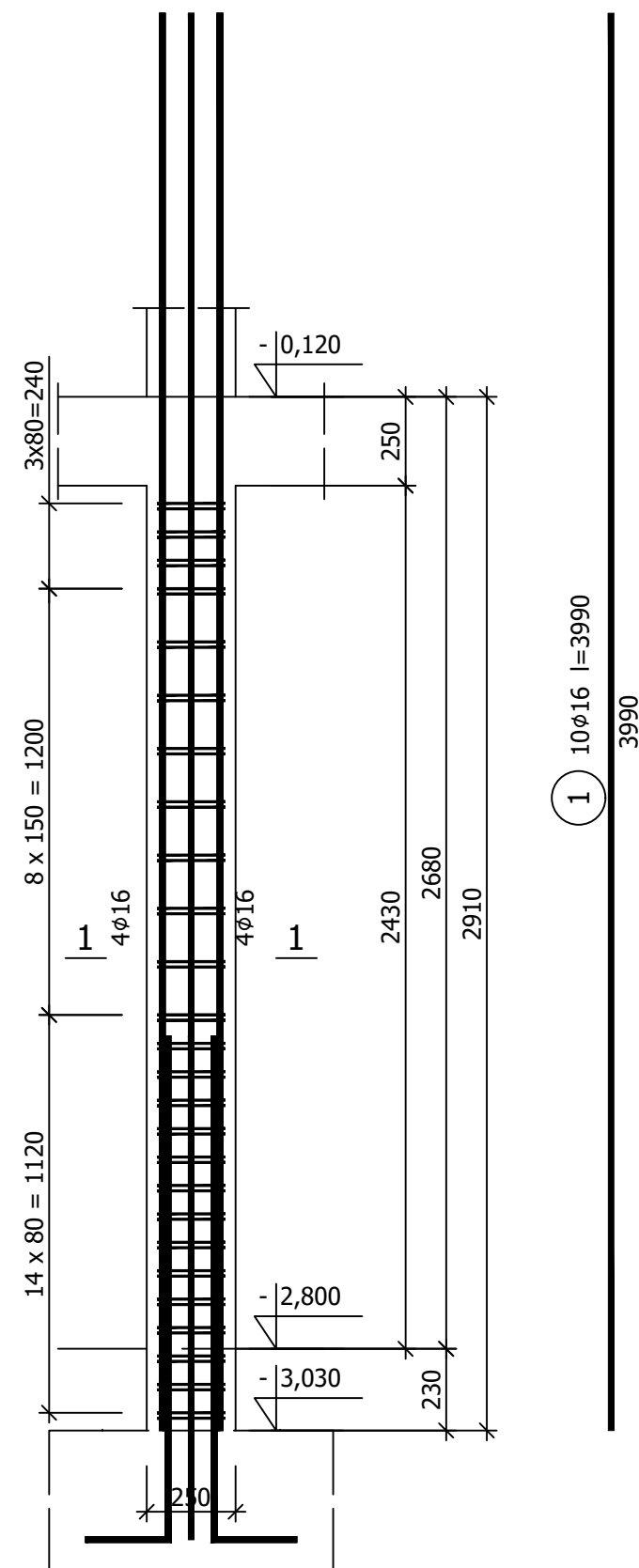


# Słup S-4

Wykonać 18 szt.

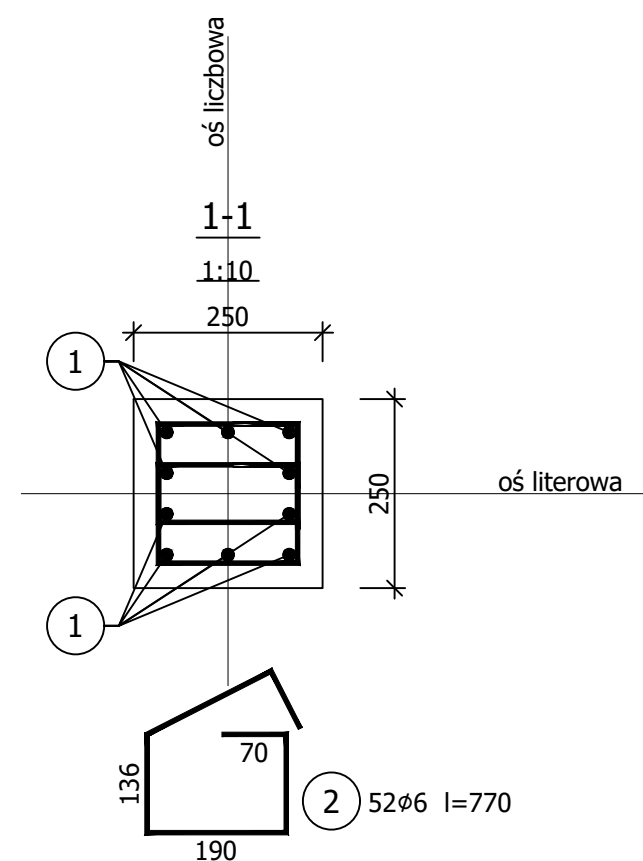


## Wykaz zbrojenia

Nr pręta	Średnica [mm]	Długość [mm]	Liczba [szt.]			Długość całkowita [m]		
			prętów w 1 elemencie	elementów	całkowita prętów	B500SP		
						ø6	ø16	
Słup S-4 - wykonać 18 szt.								
1	16	3990	10	18	180		718,20	
2	6	770	52	18	936	720,72		
Długość całkowita wg średnic						[m]	720,8	718,2
Masa 1mb pręta						[kg/mb]	0,222	1,578
Masa prętów wg średnic						[kg]	160,0	1133,3
Masa prętów wg gatunków stali						[kg]	1293,3	
Masa całkowita						[kg]	1294	

UWAGA: Długość pręta jest długością obliczoną na podstawie wymiarów w osi pręta (metoda B wg PN-EN ISO 3766:2006)

Beton	C30/37	(B37)
Stal	B500SP	
Otulina	c <sub>nom</sub> =30 mm	



G3D  
ARCHITEKTURA

GRZYBUD Paweł Grzybek  
ul. Tysiąclecia 10F/120, 97-500 Radomsko  
ul. Aleja Wyzwolenia 9/31, 42-224 Częstochowa  
tel. 508 521 423, kontakt@grzybud.pl, www.grzybud.pl

Przedmiot inwestycji:	Budowa budynku mieszkalnego wielorodzinnego	Skala:	1:20
Lokalizacja inwestycji:	dz. nr ew. 230/91, obr. 82 Strzelce Opolskie ul. Bocznikowa, 47-100 Strzelce Opolskie	Data:	09.2020
Inwestor:	Gmina Strzelce Opolskie	Nr rysunku:	K0404
Adres:	ul. Myśliwca 1, 47-100 Strzelce Opolskie		
Nazwa rysunku:	SŁUP S-4		
Obiekt:	Budynek nr 1		
KONSTRUKCJA			
Projektant:	mgr inż. Paweł Grzybek LOD/2976/PWBKb/16		
Sprawdzający:	mgr inż. Dariusz Chachulski SLK/8307/PWBKb/18		