

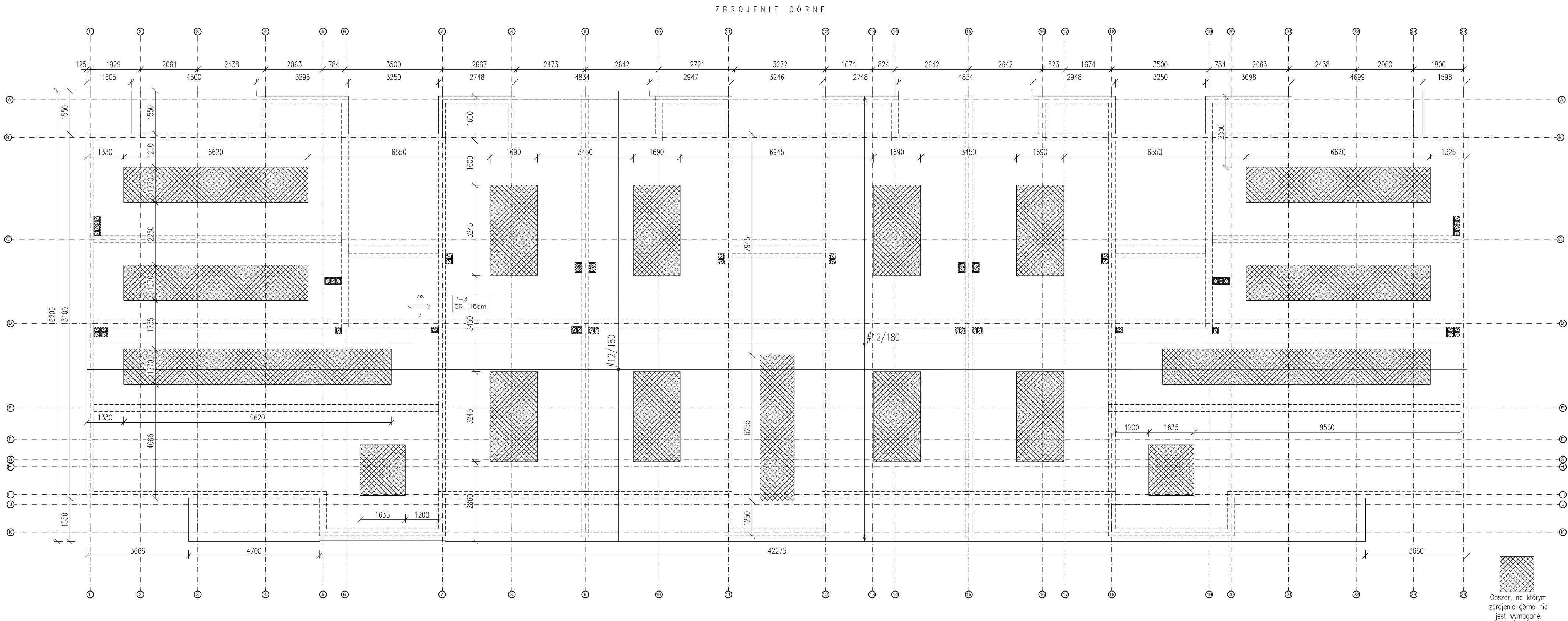
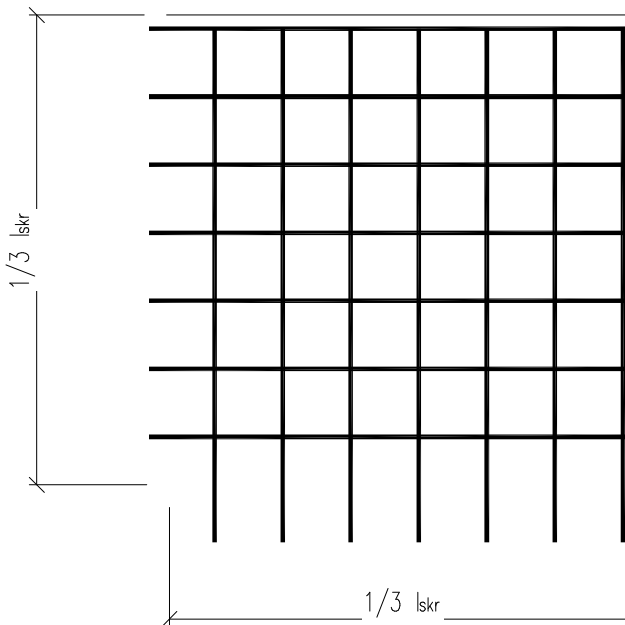
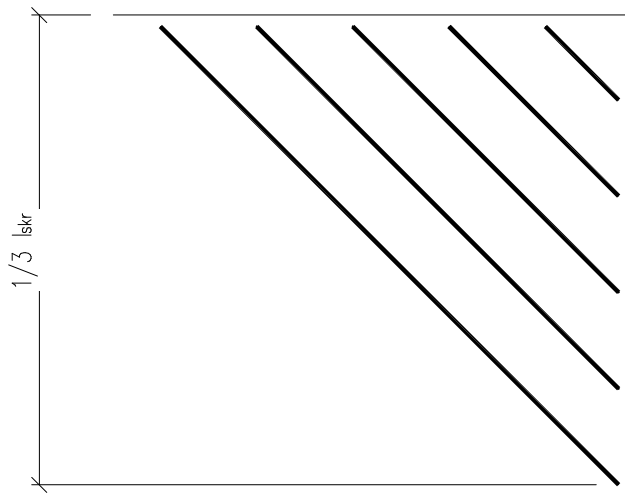
WYKAZ STALI ZBROJENIOWEJ

NAZWA ELEMENTU	NR PRETA	Ø PRETA	DŁUGOŚĆ PRETA	ILOŚĆ		DŁUGOŚĆ RAZEM	Ø8 A-IIN	Ø12 A-IIN
				PRETÓW W ELEM.	ELEM.	RAZEM PRETÓW		
		mm	mm	szt.	szt.	szt.	m	m
Płyta żelbetowa P-3 - 1 szt.								
	1	8	692	3300	1	3300	2283.6	
	2	12	1330	810	1	810		1077.3
	3	12	16000	640	1	640		10240.0
	4	12	49600	205	1	205		10168.0

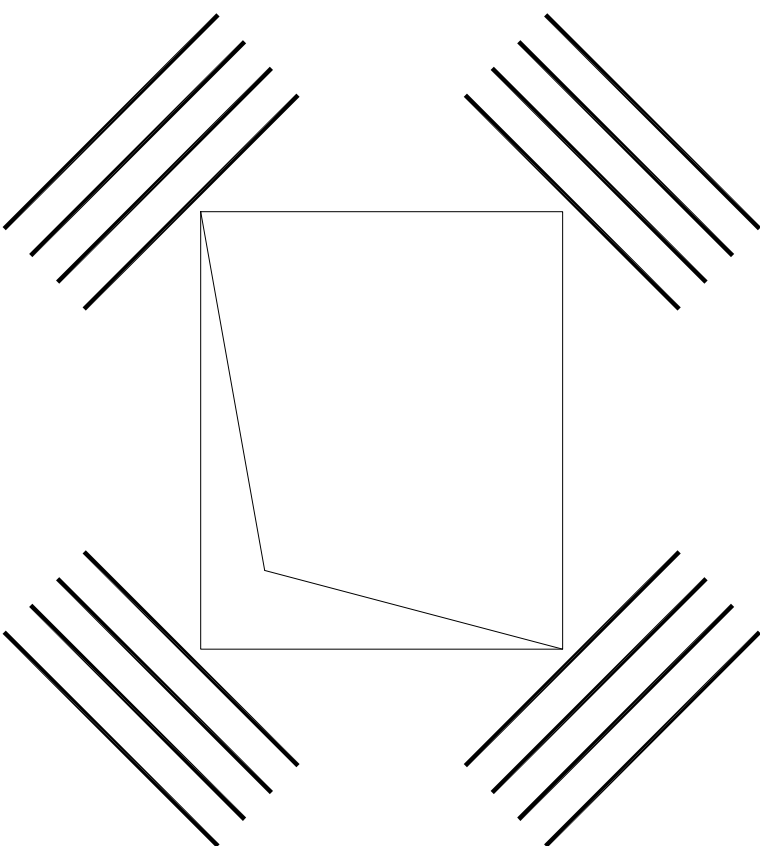
RAZEM	m	:	2283.6	21485.3
MASA JEDN.	kg/m	:	0.39	0.89
MASA	kg	:	900.6	19065.3
MASA CALK.	kg	:	19965.9	

Zbrojenie dolne – na odległości 1/3 rozpiętości skrajnego pola, średnica zgodna ze średnicą zbrojenia, rozstaw równieź.

Zbrojenie dolne – na odległości 1/3 rozpiętości skrajnego pola, średnica zgodna ze średnicą zbrojenia, rozstaw równieź.



Naroża otworów zbroić 4 prętami L=120cm o średnicy zgodnej ze średnicą zbrojenia głównego i rozstawem co 10cm.



UWAGI:

1. Beton: C30/37
2. Stal: A-IIN (B500SP)
3. Otulina prętów zbrojeniowych:
 - od dołu i góry: 3,5cm
 - z boku: 3cm
4. Przyjęto długość zakładów dla prętów zbrojeniową równą 60cm.
5. Zestawienie stali ma charakter orientacyjny i przybliżony.
6. Rysunki i wykazy zbrojenia nie uwzględniają zmian, które mogą zostać wprowadzone na etapie wykonawczym.
7. Zestawienie stali nie uwzględnia długości handlowych asortymentu stali zbrojeniowych dostępnej na rynku.
8. Naroża otworów zbroić prętami ustawionymi pod kątem 45°
9. Ewentualne kolizje zbrojeniową rozwiązywać z Projektantem oraz Kierownikiem budowy.
10. Wymiary podano w [mm], poziomy w [m].
11. Przed przystąpieniem do prac należy dokonać koordynacji międzybranżowej.
12. Wszelkie zmiany w konstrukcji należy konsultować z projektantem.

Obszar, na którym zbrojenie górne nie jest wymagane.