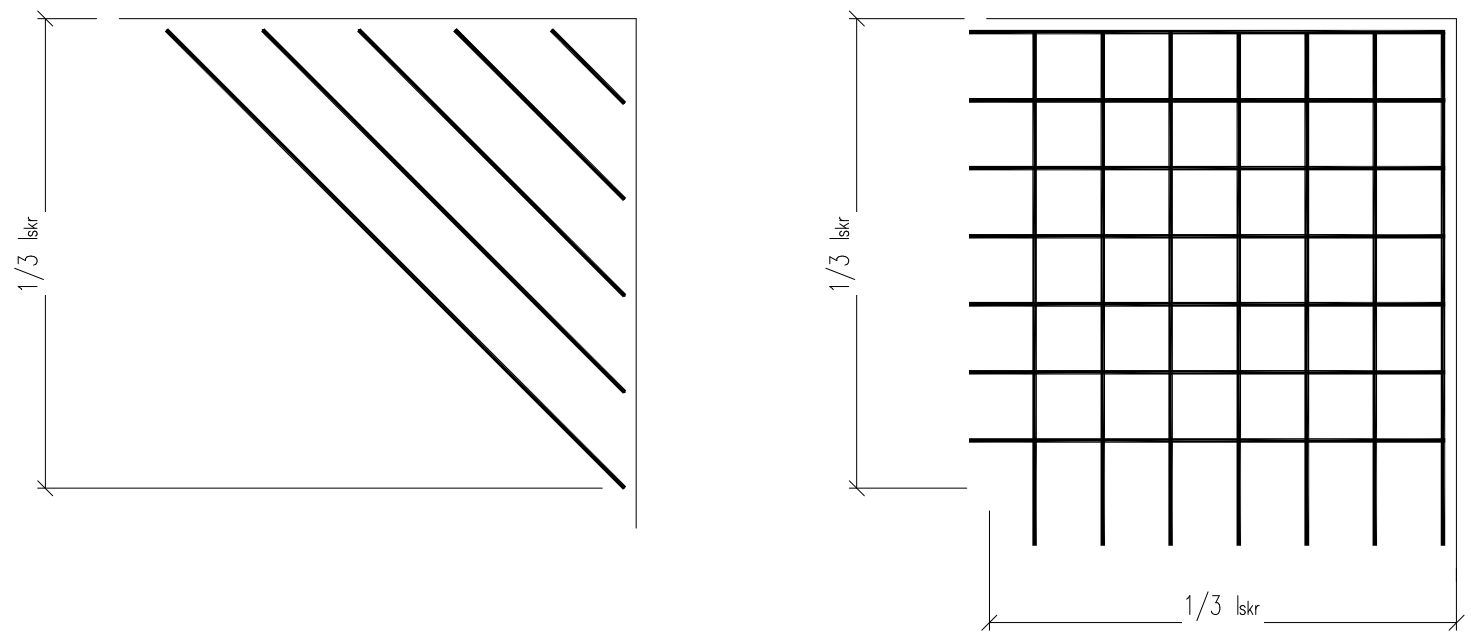
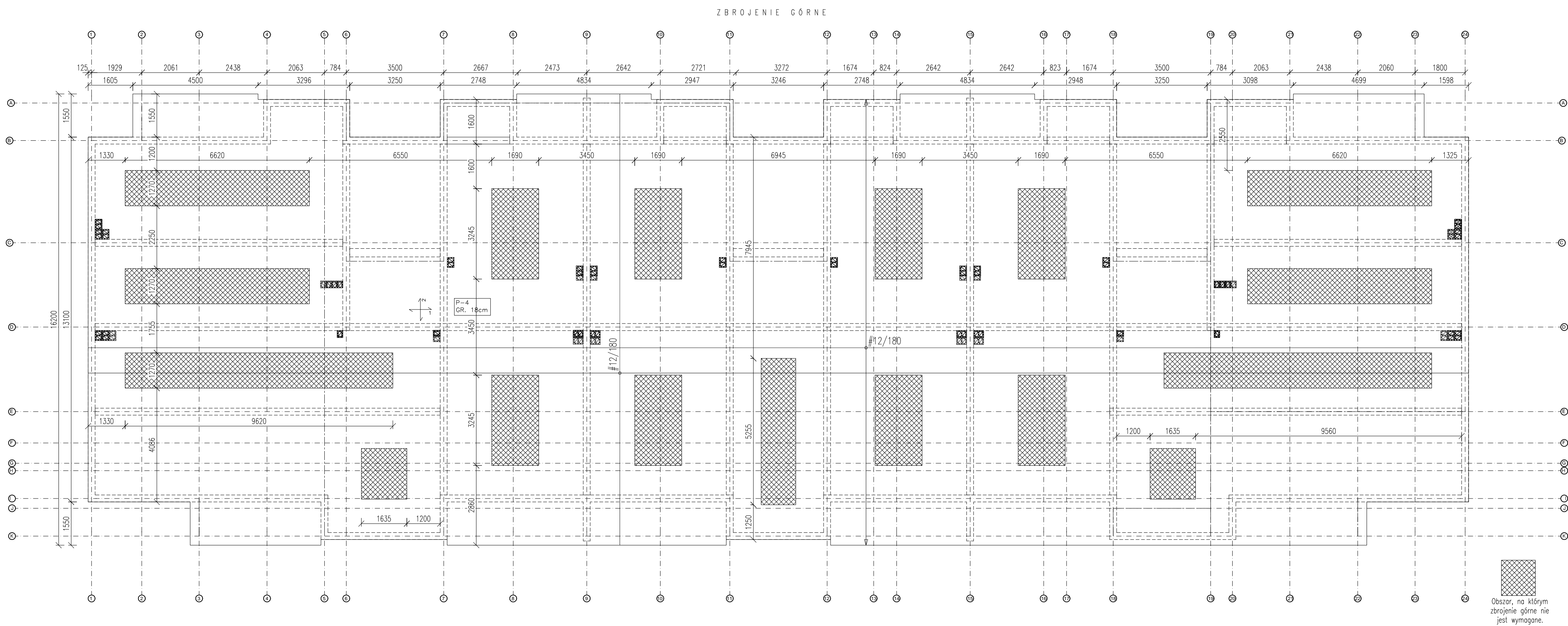


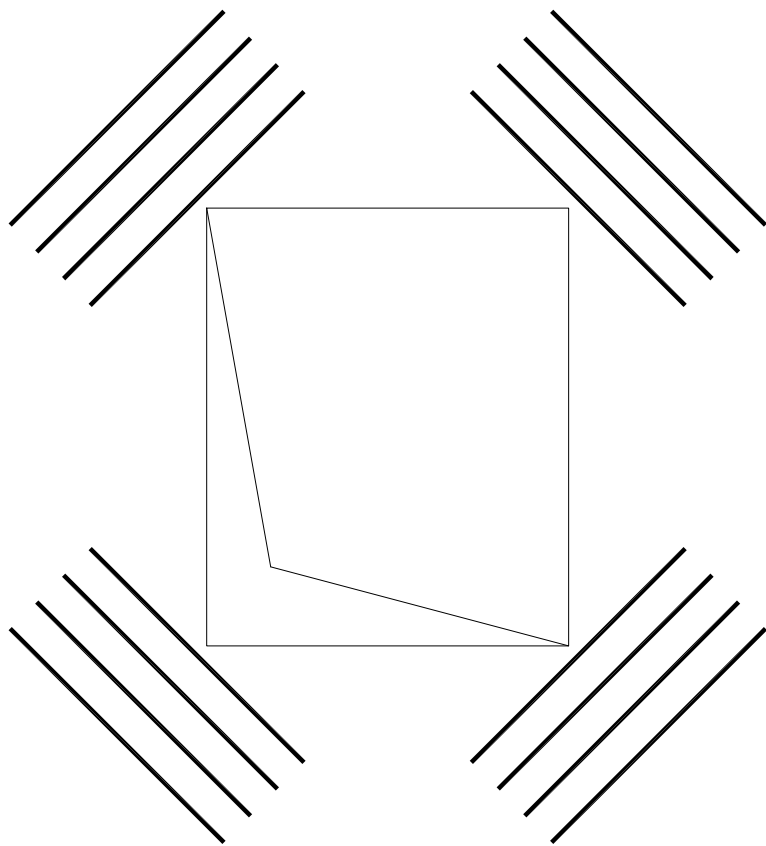
WYKAZ STALI ZBROJENIOWEJ							DŁUGOŚĆ RAZEM	
NAZWA ELEMENTU	NR PRETA	Ø PRETA	DŁUGOŚĆ PRETA	ILOŚĆ		BAZEM PRETÓW	Ø8 A-IIIIN	Ø12 A-IIIIN
				PRETÓW W ELEM.	ELEM.			
		mm	mm	szt.	szt.	szt.	m	m
Płyta żelbetowa P-4 – 1 szt.								
	1	8	692	3300	1	3300	2283.6	1077.3
	2	12	1330	810	1	810		10240.0
	3	12	16000	640	1	640		10168.0
	4	12	49600	205	1	205		
RAZEM							m] :	21485.3
MASA JEDN.							kg/m] :	0.39
MASA							kg] :	900.6
MASA CALK.							kg] :	19965.9

Zbrojenie dolne – na odległości 1/3 rozpiętości skrajnego pola, średnica zgodna ze średnicą zbrojenia, rozstaw również.

Zbrojenie dolne – na odległości 1/3 rozpiętości skrajnego pola, średnica zgodna ze średnicą zbrojenia, rozstaw również.



Naroża otworów zbroić 4 prętami L=120cm o średnicy zgodnej ze średnicą zbrojenia głównego i rozstawem co 10cm.



- UWAGI:
1. Beton: C30/37
 2. Stal: A-IIIIN (B500SP)
 3. Otulina prętów zbrojeniowych: od dołu i góry: 3,5cm z boku: 3cm
 4. Przyjęto długość zakładów dla prętów zbrojeniową równą 60cm.
 6. Zestawienie stali ma charakter orientacyjny i przybliżony.
 7. Rysunki i wykazy zbrojenia nie uwzględniają zakładów, zagłęb prętów zbrojeniowych oraz zmian, które mogą zostać wprowadzone na etapie wykonawczym.
 8. Zestawienie stali nie uwzględnia długości handlowych asortymentu stali zbrojeniowych dostępnej na rynku.
 9. Naroża otworów zbroić prętami ustawionymi pod kątem 45°
 10. Ewentualne kolizje zbrojenia rozwiązywać z Projektantem oraz Kierownikiem budowy.
 11. Wymiary podano w [mm], poziomy w [m].
 12. Przed przystąpieniem do prac należy dokonać koordynacji międzybranżowej.
 13. Wszelkie zmiany w konstrukcji należy konsultować z projektantem.

Obszar, na którym zbrojenie górne nie jest wymagane.