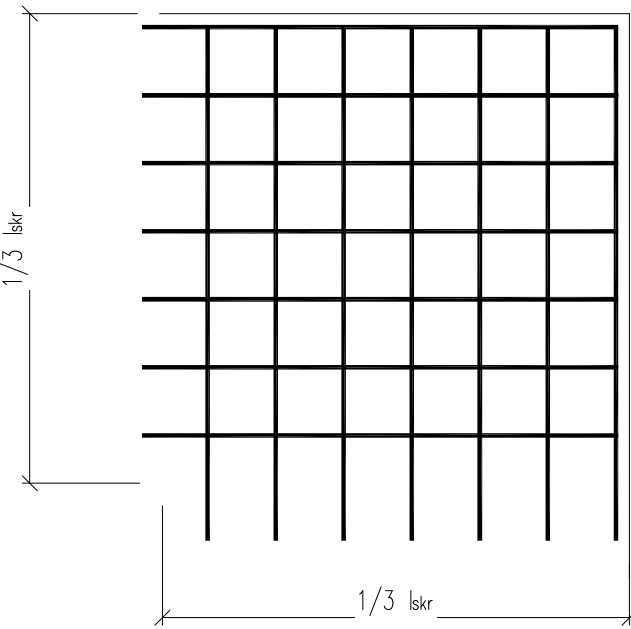
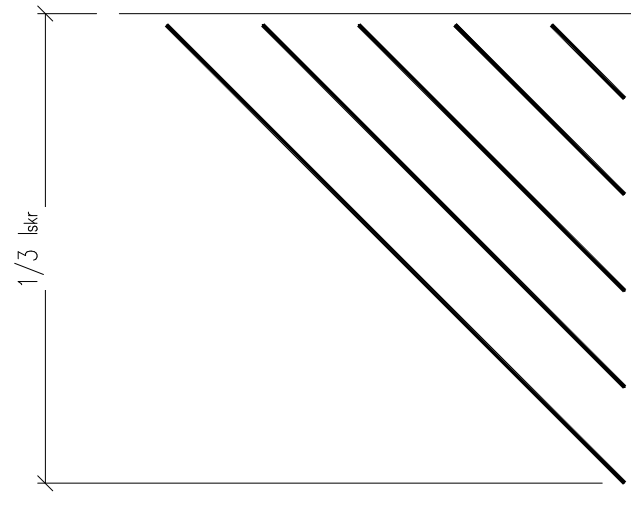


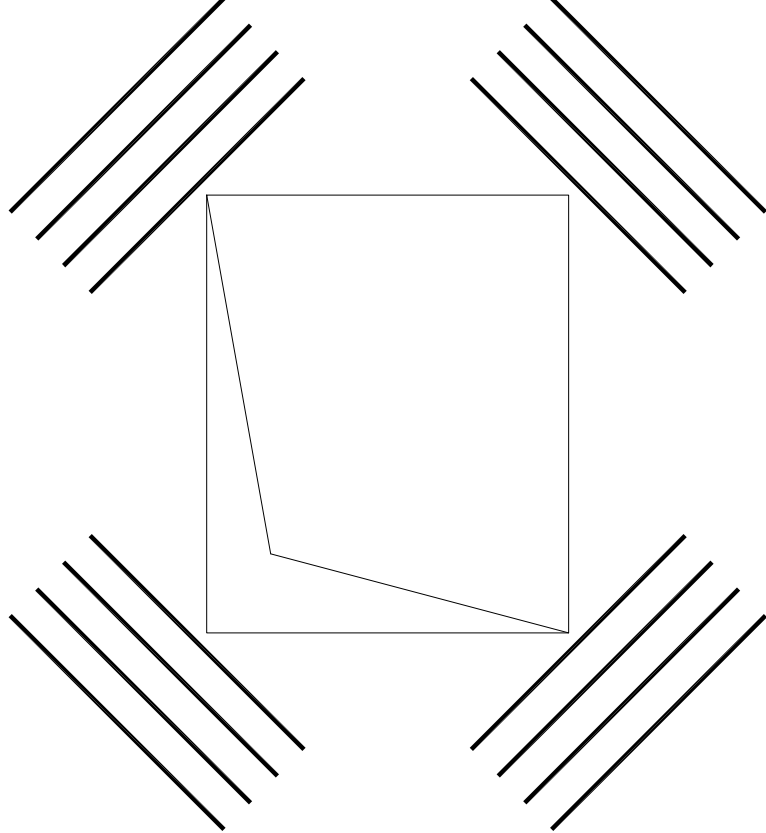
WYKAZ STALI ZBROJENIOWEJ							ILOŚĆ		DŁUGOŚĆ RAZEM	
NAZWA ELEMENTU	NR PRETA	Ø PRETA	DŁUGOŚĆ PRETA	PRETÓW W ELEM.	ELEM.	RAZEM PRETÓW	Ø8 A-IIIIN	Ø12 A-IIIIN	m	m
		mm	mm	szt.	szt.	szt.				
Płyta żelbetowa P-5 - 1 szt.										
	1	8	692	3300	1	3300			2283.6	
	2	12	1330	810	1	810			1077.3	
	3	12	16000	640	1	640			10240.0	
	4	12	49600	205	1	205			10168.0	
RAZEM							m		2283.6	21485.3
MASA JEDN.							kg/m		0.39	0.89
MASA							kg		900.6	19065.3
MASA CALK.							kg			19965.9

Zbrojenie dolne – na odległości 1/3 rozpiętości skrajnego pola, średnica zgodna ze średnicą zbrojenia, rozstaw również.

Zbrojenie dolne – na odległości 1/3 rozpiętości skrajnego pola, średnica zgodna ze średnicą zbrojenia, rozstaw również.



Naroża otworów zbroić 4 prętami L=120cm o średnicy zgodnej ze średnicą zbrojenia głównego i rozstawem co 10cm.



- UWAGI:
- Beton: C30/37
 - Stal: A-IIIIN (B500SP)
 - Otulina prętów zbrojeniowych: od dołu i góry: 3,5cm z boku: 3cm
 - Przyjęto długość zakładów dla prętów zbrojeniową równą 60cm.
 - Zestawienie stali ma charakter orientacyjny i przybliżony.
 - Rysunki i wykazy zbrojenia nie uwzględniają zakładów, zagłęb prętów zbrojeniowych oraz zmian, które mogą zostać wprowadzone na etapie wykonawczym.
 - Zestawienie stali nie uwzględnia długości handlowych asortymentu stali zbrojeniowych dostępnej na rynku.
 - Naroża otworów zbroić prętami ustawionymi pod kątem 45°
 - Ewentualne kolizje zbrojeniową rozwiązywać z Projektantem oraz Kierownikiem budowy.
 - Wymiary podano w [mm], poziomy w [m].
 - Przed przystąpieniem do prac należy dokonać koordynacji międzybranżowej.
 - Wszelkie zmiany w konstrukcji należy konsultować z projektantem.

GRZYBUD Paweł Grzybek ul. Trzcińskiego 109/130, 97-500 Radomsko ul. Maja Wyrwilińskiego 9/21, 42-204 Częstochowa tel. 508 521 423, kontakt@grzybud.pl, www.grzybud.pl				
Przedmiot inwestycji	Budowa budynku mieszkalnego wielorodzinnego		Skala:	1:100;1:10
Lokalizacja inwestycji	dz. nr ew. 230/91, obr. 82 Strzelce Opolskie ul. Bocznikowa, 47-100 Strzelce Opolskie		Data:	09.20
Inwestor:	Gmina Strzelce Opolskie		Nr rysunku:	K0605
Adres:	ul. Myśliwca 1, 47-100 Strzelce Opolskie			
Nazwa rysunku:	ZBROJENIE PŁYTY ŻELBETOWEJ P-5			
Opis:	Budynek nr 1			
K O N S T R U K C J A				
Projektant:	mgr inż. Paweł Grzybek			
	LOD/2976/PWBkb/16			
Sprawdzający:	mgr inż. Dariusz Chachułski			
	SLK/8307/PWBkb/18			