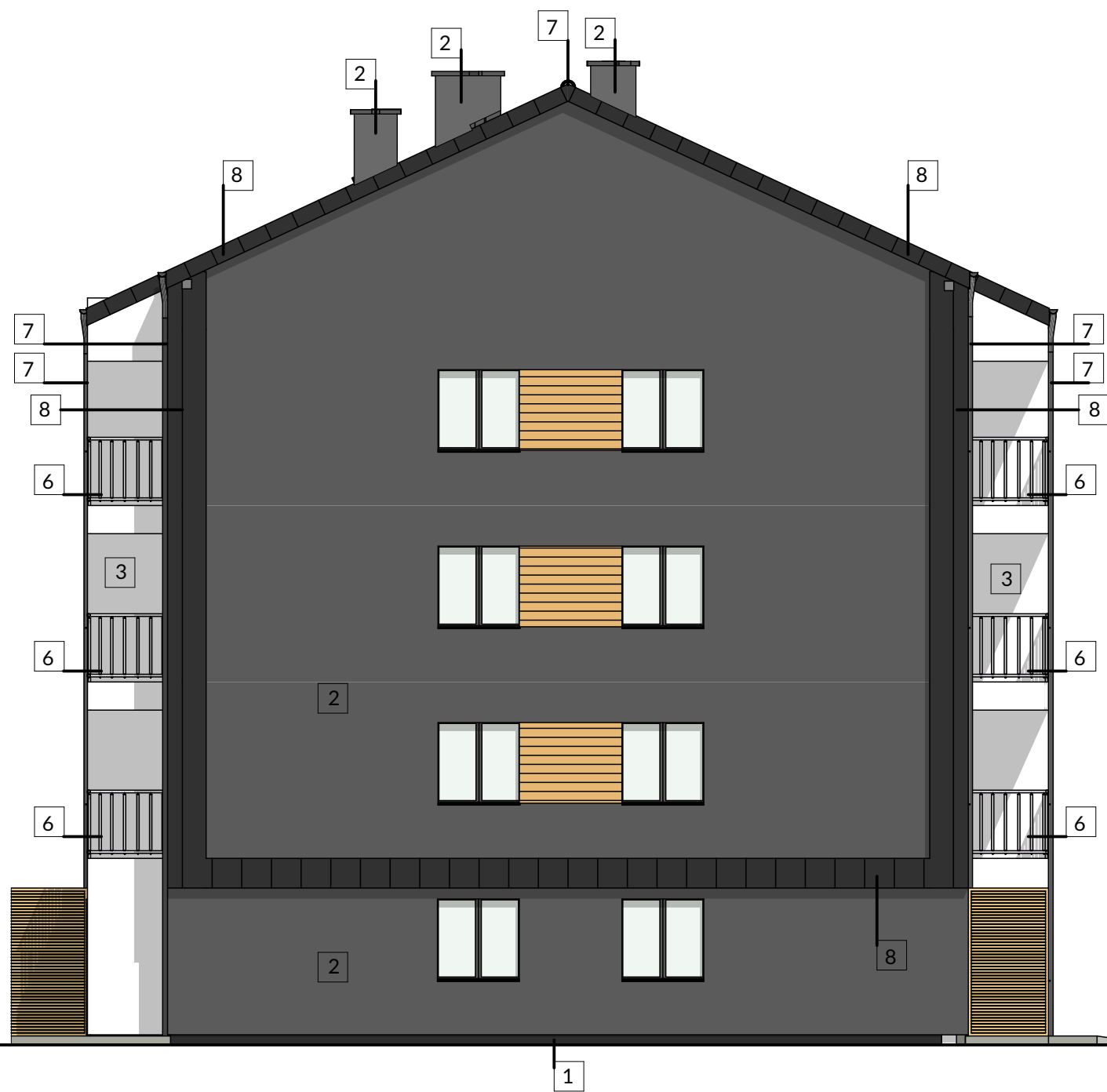




ELEWACJA PÓŁNOCNO-WSCHODNIA



ELEWACJA POŁUDNIOWO-WSCHODNIA

OZNACZENIA:

- 1 TYNK MOZAIKOWY - ODCIEŃ CIEMNO - SZARY
- 2 TYNK SILIKONOWY - KOLOR RAL 7016
- 3 TYNK SILIKONOWY - KOLOR RAL 9016
- 4 TYNK SILIKONOWY - KOLOR SOSNA + DEKORACYJNA WARSTWA DYSERSYJNA TWORZĄCA WZÓR DREWNA NA POWIERZCHNI TYNKU- MALOWANY x2
- 5 STOLARKA OKIENNA PCV, DRZWIOWA PCV, ALUMINIOWA - KOLOR RAL 7024
- 6 BALUSTARDA STALOWA - KOLOR RAL 7024
- 7 OBRÓBKI BLACHARSKIE, RYNNY, RURY SPUSTOWE - ALUMINIOWA - KOLOR RAL 7024
- 8 BLACHA TRAPEZOWA NA RĄBEK - KOLOR RAL 7024

GRZYBUD Paweł Grzybek ul. Tysiąclecia 10F/120, 97-500 Radomsko ul. Aleja Wyzwolenia 9/31, 42-224 Częstochowa tel. 508 521 423, kontakt@grzybud.pl, www.grzybud.pl	
Przedmiot inwestycji:	Budowa budynku mieszkalnego wielorodzinnego
Lokalizacja inwestycji:	dz. nr ew. 230/91, obr. 82 Strzelce Opolskie ul. Bocznikowa, 47-100 Strzelce Opolskie
Inwestor:	Gmina Strzelce Opolskie
Adres:	ul. Mysliwca 1, 47-100 Strzelce Opolskie
Nazwa rysunku:	ELEWACJE PÓŁ.-WSCH. I PÓŁ.-WSCH.
Obiekt:	Budynek nr 1
ARCHITEKTURA	
Projektant:	mgr inż. arch. Beata Struzik
Sprawdzający:	mgr inż. arch. Magdalena Woźniak-Belka
10/LOOKK/2018	