

DZIENNIK URZĘDOWY

WOJEWÓDZTWA OPOLSKIEGO



Opole, dnia 27 grudnia 2013 r.

Poz. 2905



Elektronicznie podpisany przez:
TERESA MATCZYŃSKA: OPOLSKI URZĄD WOJEWÓDZKI
Data: 2013-12-27 14:58:47

ROZPORZĄDZENIE NR 16/2013 DYREKTORA REGIONALNEGO ZARZĄDU GOSPODARKI WODNEJ WE WROCŁAWIU

z dnia 19 grudnia 2013 r.

w sprawie ustanowienia strefy ochronnej ujęcia wody podziemnej w Rozmierce, gmina Strzelce Opolskie, powiat strzelecki, województwo opolskie

Na podstawie art. 58 ust. 1 ustawy z dnia 18 lipca 2001 r. Prawo wodne (Dz. U. z 2012 r. poz. 145, z 2010 r. Nr 44, poz. 253, z 2012 r. poz. 951 i 1513 oraz z 2013 r. poz. 21 i 165), zarządza się, co następuje:

§ 1.1. Ustanawia się strefę ochronną ujęcia wody podziemnej z utworów triasu środkowego (wapienia muszlowego) w Rozmierce, zwaną dalej „strefą ochronną”:

2. Strefę ochronną ujęcia stanowią:

1) teren ochrony bezpośredniej, składający się z ogrodzonego obszaru w kształcie czworokąta o wymiarach 28 m x 28 m i powierzczeni 0,0784 ha przedstawiony w załączniku nr 1 do rozporządzenia i zlokalizowany na działce ewidencyjnej nr 90/2;

2) teren ochrony pośredniej o powierzczeni 115 ha, przedstawiony w załączniku nr 2 do rozporządzenia, obejmujący obszar zlokalizowany na działkach ewidencyjnych określonych w załączniku nr 3 do rozporządzenia i opisany w załączniku nr 4 do rozporządzenia.

§ 2.1. Na terenie ochrony bezpośredniej, zabronione jest użytkowanie gruntów do celów niezwiązanych z eksploatacją ujęcia wody.

2. Na terenie ochrony bezpośredniej ujęcia wody należy:

1) odprowadzać wody opadowe w sposób uniemożliwiający przedostawanie się ich do urządzeń służących do poboru wody;

2) zagospodarować teren zielenią;

3) odprowadzać poza granicę terenu ochrony bezpośredniej ścieki z urządzeń sanitarnych, przeznaczonych do użytku osób zatrudnionych przy obsłudze urządzeń służących do poboru wody;

4) ograniczyć do niezbędných potrzeb przebywanie osób niezatrudnionych przy obsłudze urządzeń służących do poboru wody.

3. Teren ochrony bezpośredniej należy ogrodzić i oznakować tablicą, zawierającą informację o ujęciu wody podziemnej i zakazie wstępu osobom nieupoważnionym, umieszczoną w sposób przedstawiony w załączniku nr 1 do rozporządzenia.

§ 3.1. Na terenie ochrony pośredniej zabrania się:

1) lokalizowania nowych ujęć wody, za wyjątkiem ujęć służących zbiorowemu zaopatrzeniu ludności w wodę przeznaczoną do spożycia;

2) wprowadzania ścieków do wód lub do ziemi, z wyjątkiem:

- a) oczyszczonych wód opadowych i roztopowych,
- b) wód opadowych i roztopowych, które zgodnie z obowiązującymi przepisami mogą być wprowadzone do wód lub do ziemi bez oczyszczania;

3) rolniczego wykorzystania ścieków;

4) przechowywania lub składowania odpadów promieniotwórczych;

5) lokalizowania nowych i rozbudowy istniejących ferm chowu i hodowli zwierząt, które mogą powodować pogorszenie jakości wód podziemnych, wskazanym w raporcie, wykonanym w ramach oceny oddziaływania przedsięwzięcia na środowisko, zgodnie z obowiązującymi przepisami;

6) lokalizowania i rozbudowy istniejących zakładów przemysłowych, które mogą powodować pogorszenie jakości wód podziemnych, wskazanym w raporcie, wykonanym w ramach oceny oddziaływania przedsięwzięcia na środowisko, zgodnie z obowiązującymi przepisami;

7) lokalizowania magazynów produktów ropopochodnych, a także rurociągów do ich transportu;

8) lokalizowania składowisk odpadów komunalnych, niebezpiecznych, innych niż niebezpieczne i obojętne oraz obojętnych;

9) stosowania nawozów mineralnych i naturalnych w dawkach przekraczających 100 kg azotu całkowitego na 1 ha użytków rolnych w ciągu roku;

10) stosowania środków ochrony roślin niebezpiecznych dla środowiska;

11) lokalizowania cmentarzy oraz grzebania zwłok zwierzęcych.

2. Granice terenu ochrony pośredniej należy oznakować tablicami informacyjnymi zgodnie z lokalizacją przedstawioną w załączniku nr 2 do rozporządzenia.

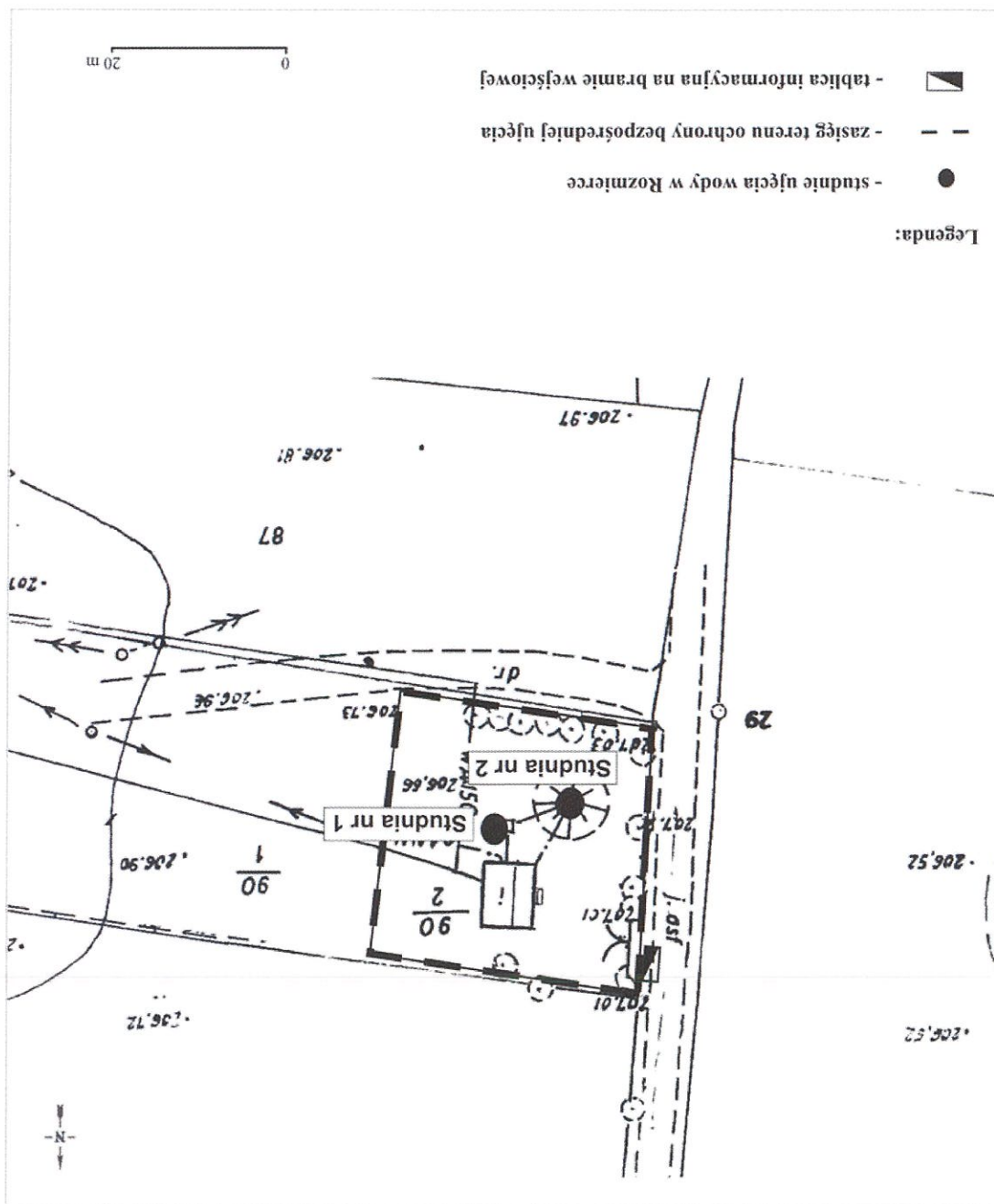
§ 4. Rozporządzenie wchodzi w życie po upływie 14 dni od ogłoszenia w Dzienniku Urzędowym Województwa Opolskiego.

Z-ca Dyrektora

Regionalnego Zarządu Gospodarki Wodnej

w Wrocławiu

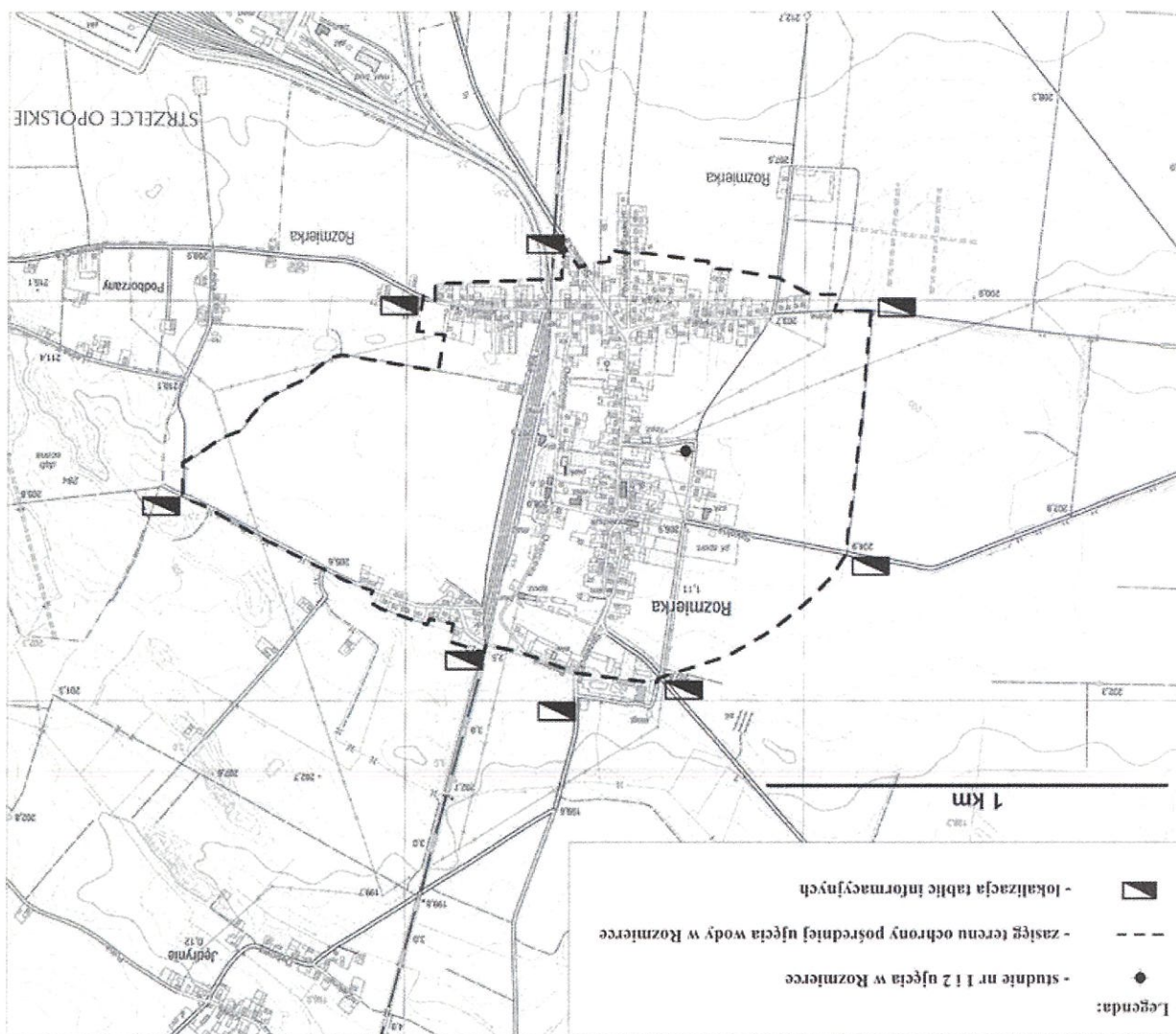
Barbara Monika



Załącznik Nr 1
do Rozporządzenia Nr 16/2013
Dyrektora Regionalnego Zarządu Gospodarki Wodnej we Wrocławiu
z dnia 19 grudnia 2013 r.

Załącznik Nr 2
do Rozporządzenia Nr 16/2013
Dyrektora Regionalnego Zarządu Gospodarki Wodnej we Wrocławiu
z dnia 19 grudnia 2013 r.

Mapa terenu ochrony pośredniej ujęcia wody w Rozmierce



Wykaz działek ewidencyjnych znajdujących się w obrębie wyznaczonego terenu ochrony pośredniej ujęcia wody podziemnej w Rozmierce

Załącznik Nr 3
do Rozporządzenia Nr 16/2013
Dyrektora Regionalnego Zarządu Gospodarki Wodnej we Wrocławiu
z dnia 19 grudnia 2013 r.

Nr działki	Arkusze mapy	Obręb
39/1	68	Rozmierka
38/2	68	Rozmierka
38/1	68	Rozmierka
37/2	68	Rozmierka
37/1	68	Rozmierka
36/4	68	Rozmierka
36/3	68	Rozmierka
36/1	68	Rozmierka
35/4	68	Rozmierka
35/3	68	Rozmierka
35/1	68	Rozmierka
35	68	Rozmierka
34/2	68	Rozmierka
34/1	68	Rozmierka
34	68	Rozmierka
33/8	68	Rozmierka
33/7	68	Rozmierka
33/6	68	Rozmierka
33/5	68	Rozmierka
33/4	68	Rozmierka
33/3	68	Rozmierka
33/2	68	Rozmierka
32	68	Rozmierka
31	68	Rozmierka
30	68	Rozmierka
16	68	Rozmierka
15	68	Rozmierka
15/3	68	Rozmierka
15/4	68	Rozmierka
9/8	68	Rozmierka
9/7	68	Rozmierka
9/6	68	Rozmierka
9/5	68	Rozmierka
9/4	68	Rozmierka
9/3	68	Rozmierka
7	68	Rozmierka
Nr działki	Arkusze mapy	Obręb
58	59/1	Rozmierka
59/2	68	Rozmierka
60	68	Rozmierka
61	68	Rozmierka
62	68	Rozmierka
63	68	Rozmierka
64	68	Rozmierka
65	68	Rozmierka
66	68	Rozmierka
67	68	Rozmierka
68	68	Rozmierka
69	68	Rozmierka
70	68	Rozmierka
71	68	Rozmierka
72/1	68	Rozmierka
72/2	68	Rozmierka
72/3	68	Rozmierka
73/1	68	Rozmierka
73/2	68	Rozmierka
73/3	68	Rozmierka
73/4	68	Rozmierka
74/1	68	Rozmierka
74/2	68	Rozmierka
74/3	68	Rozmierka
75/1	68	Rozmierka
75/2	68	Rozmierka
75/3	68	Rozmierka
76/1	68	Rozmierka
76/2	68	Rozmierka
77	68	Rozmierka
78	68	Rozmierka
79/1	68	Rozmierka
79/2	68	Rozmierka
79/3	68	Rozmierka
80	68	Rozmierka
Nr działki	Arkusze mapy	Obręb

Rozmierzka	68	81	Rozmierzka	68	39/2
Rozmierzka	68	82	Rozmierzka	68	40/1
Rozmierzka	68	83	Rozmierzka	68	40/2
Rozmierzka	68	84	Rozmierzka	68	41
Rozmierzka	68	85	Rozmierzka	68	42
Rozmierzka	68	86/1	Rozmierzka	68	43
Rozmierzka	68	86/2	Rozmierzka	68	44
Rozmierzka	68	87	Rozmierzka	68	45
Rozmierzka	68	88	Rozmierzka	68	46
Rozmierzka	68	89/1	Rozmierzka	68	47
Rozmierzka	68	89/2	Rozmierzka	68	48
Rozmierzka	68	89/3	Rozmierzka	68	49
Rozmierzka	68	90/1	Rozmierzka	68	50
Rozmierzka	68	91/1	Rozmierzka	68	51
Rozmierzka	68	91/2	Rozmierzka	68	52
Rozmierzka	68	131	Rozmierzka	68	53
Rozmierzka	68	132	Rozmierzka	68	54
Rozmierzka	68	133/3	Rozmierzka	68	55
Rozmierzka	68	133/4	Rozmierzka	68	56
Rozmierzka	68	133/5	Rozmierzka	68	57
Rozmierzka	68	133/6	Rozmierzka	68	92/1
Rozmierzka	68	134/1	Rozmierzka	68	92/2
Rozmierzka	68	134/2	Rozmierzka	68	92/3
Rozmierzka	68	135	Rozmierzka	68	93
Rozmierzka	68	136	Rozmierzka	68	94
Rozmierzka	68	137/1	Rozmierzka	68	95
Rozmierzka	68	137/3	Rozmierzka	68	96
Rozmierzka	68	137/5	Rozmierzka	68	97
Rozmierzka	68	137/6	Rozmierzka	68	98/2
Rozmierzka	68	138/1	Rozmierzka	68	98/4
Rozmierzka	68	138/2	Rozmierzka	68	98/5
Rozmierzka	68	138/3	Rozmierzka	68	98/6
Rozmierzka	68	139/1	Rozmierzka	68	99/1
Rozmierzka	68	139/2	Rozmierzka	68	99/2
Rozmierzka	68	139/3	Rozmierzka	68	100/3
Rozmierzka	68	140	Rozmierzka	68	100/4
Rozmierzka	68	141	Rozmierzka	68	100/5
Rozmierzka	68	142	Rozmierzka	68	101/1
Rozmierzka	68	143	Rozmierzka	68	101/2
Rozmierzka	68	145/1	Rozmierzka	68	101/3
Rozmierzka	68	145/2	Rozmierzka	68	101/4
Rozmierzka	68	145/3	Rozmierzka	68	101/5
Rozmierzka	68	144/1	Rozmierzka	68	102/1
Rozmierzka	68	144/2	Rozmierzka	68	102/2
Rozmierzka	68	145/7	Rozmierzka	68	103

170/4	68	Rozmierzka
170/3	68	Rozmierzka
170/1	68	Rozmierzka
169/2	68	Rozmierzka
169/1	68	Rozmierzka
168/2	68	Rozmierzka
168/1	68	Rozmierzka
167/2	68	Rozmierzka
167/1	68	Rozmierzka
166/7	68	Rozmierzka
166/6	68	Rozmierzka
130	68	Rozmierzka
129	68	Rozmierzka
128	68	Rozmierzka
127	68	Rozmierzka
126	68	Rozmierzka
125/5	68	Rozmierzka
125/4	68	Rozmierzka
125/3	68	Rozmierzka
125/2	68	Rozmierzka
125/1	68	Rozmierzka
124	68	Rozmierzka
123/4	68	Rozmierzka
123/3	68	Rozmierzka
123/1	68	Rozmierzka
122	68	Rozmierzka
121	68	Rozmierzka
120	68	Rozmierzka
119	68	Rozmierzka
118	68	Rozmierzka
117/2	68	Rozmierzka
117/1	68	Rozmierzka
116	68	Rozmierzka
115	68	Rozmierzka
114	68	Rozmierzka
113	68	Rozmierzka
112	68	Rozmierzka
111	68	Rozmierzka
110	68	Rozmierzka
109	68	Rozmierzka
108	68	Rozmierzka
107	68	Rozmierzka
106	68	Rozmierzka
105	68	Rozmierzka
104	68	Rozmierzka
145/8	68	Rozmierzka
145/10	68	Rozmierzka
145/11	68	Rozmierzka
146	68	Rozmierzka
147	68	Rozmierzka
148	68	Rozmierzka
149/1	68	Rozmierzka
149/3	68	Rozmierzka
150/1	68	Rozmierzka
150/2	68	Rozmierzka
151	68	Rozmierzka
152	68	Rozmierzka
153	68	Rozmierzka
154	68	Rozmierzka
155/1	68	Rozmierzka
155/2	68	Rozmierzka
156	68	Rozmierzka
157	68	Rozmierzka
158	68	Rozmierzka
159	68	Rozmierzka
160/3	68	Rozmierzka
160/4	68	Rozmierzka
160/5	68	Rozmierzka
161	68	Rozmierzka
162	68	Rozmierzka
163	68	Rozmierzka
166/2	68	Rozmierzka
166/3	68	Rozmierzka
166/4	68	Rozmierzka
257	68	Rozmierzka
258/2	68	Rozmierzka
259/2	68	Rozmierzka
260/2	68	Rozmierzka
260/4	68	Rozmierzka
261	68	Rozmierzka
262/2	68	Rozmierzka
263/2	68	Rozmierzka
264	68	Rozmierzka
265/2	68	Rozmierzka
266	68	Rozmierzka
267	68	Rozmierzka
268/2	68	Rozmierzka
269/2	68	Rozmierzka
270	68	Rozmierzka
271	68	Rozmierzka

Rozmierzka	68	171/3
Rozmierzka	68	171/4
Rozmierzka	68	171/5
Rozmierzka	68	171/6
Rozmierzka	68	172/1
Rozmierzka	68	172/2
Rozmierzka	68	220/3
Rozmierzka	68	220/8
Rozmierzka	68	220/9
Rozmierzka	68	221
Rozmierzka	68	222/2
Rozmierzka	68	223
Rozmierzka	68	224
Rozmierzka	68	225
Rozmierzka	68	226
Rozmierzka	68	227
Rozmierzka	68	228/1
Rozmierzka	68	228/2
Rozmierzka	68	229/3
Rozmierzka	68	229/6
Rozmierzka	68	232
Rozmierzka	68	233/1
Rozmierzka	68	233/2
Rozmierzka	68	234/1
Rozmierzka	68	234/2
Rozmierzka	68	234/3
Rozmierzka	68	234/4
Rozmierzka	68	235/1
Rozmierzka	68	235/2
Rozmierzka	68	236
Rozmierzka	68	237
Rozmierzka	68	238/1
Rozmierzka	68	238/2
Rozmierzka	68	239/2
Rozmierzka	68	240/2
Rozmierzka	68	241/2
Rozmierzka	68	242/2
Rozmierzka	68	243/2
Rozmierzka	68	244/3
Rozmierzka	68	244/4
Rozmierzka	68	245/3
Rozmierzka	68	245/4
Rozmierzka	68	246/3
Rozmierzka	68	246/4
Rozmierzka	68	247/2

Rozmierzka	68	272
Rozmierzka	68	273
Rozmierzka	68	274/2
Rozmierzka	68	275/2
Rozmierzka	68	276
Rozmierzka	68	277
Rozmierzka	68	278
Rozmierzka	68	279
Rozmierzka	68	283/2
Rozmierzka	68	284/1
Rozmierzka	68	284/2
Rozmierzka	68	285
Rozmierzka	68	286/2
Rozmierzka	68	287/2
Rozmierzka	68	288
Rozmierzka	68	289
Rozmierzka	68	290
Rozmierzka	68	291
Rozmierzka	68	292/1
Rozmierzka	68	292/2
Rozmierzka	68	292/3
Rozmierzka	68	293
Rozmierzka	68	294
Rozmierzka	68	295
Rozmierzka	68	296
Rozmierzka	68	297
Rozmierzka	68	298/1
Rozmierzka	68	298/2
Rozmierzka	68	299
Rozmierzka	68	626
Rozmierzka	68	337
Rozmierzka	68	741/1
Rozmierzka	68	742
Rozmierzka	68	752/1
Rozmierzka	68	753
Rozmierzka	68	754
Rozmierzka	68	755
Rozmierzka	68	763/1
Rozmierzka	68	764
Rozmierzka	68	765/1
Rozmierzka	68	771/1
Rozmierzka	68	772/1
Rozmierzka	68	773/1
Rozmierzka	68	774/1
Rozmierzka	68	774/6

839/2	68	Rozmierzka
839/1	68	Rozmierzka
838	68	Rozmierzka
837	68	Rozmierzka
836	68	Rozmierzka
835/3	68	Rozmierzka
835/2	68	Rozmierzka
835/1	68	Rozmierzka
834/2	68	Rozmierzka
834/1	68	Rozmierzka
833	68	Rozmierzka
832	68	Rozmierzka
831/7	68	Rozmierzka
831/6	68	Rozmierzka
831/5	68	Rozmierzka
831/3	68	Rozmierzka
831/1	68	Rozmierzka
830/2	68	Rozmierzka
830/1	68	Rozmierzka
829	68	Rozmierzka
815	68	Rozmierzka
814/1	68	Rozmierzka
814/2	68	Rozmierzka
813/3	68	Rozmierzka
813/2	68	Rozmierzka
813/1	68	Rozmierzka
812	68	Rozmierzka
809/6	68	Rozmierzka
809/5	68	Rozmierzka
809/2	68	Rozmierzka
809/1	68	Rozmierzka
798/2	68	Rozmierzka
797	68	Rozmierzka
794	68	Rozmierzka
793/2	68	Rozmierzka
793/1	68	Rozmierzka
789	68	Rozmierzka
788	68	Rozmierzka
787	68	Rozmierzka
786	68	Rozmierzka
254/2	68	Rozmierzka
252/2	68	Rozmierzka
251/2	68	Rozmierzka
250/2	68	Rozmierzka
249/2	68	Rozmierzka

779/1	68	Rozmierzka
850/1	68	Rozmierzka
850/4	68	Rozmierzka
850/5	68	Rozmierzka
851/1	68	Rozmierzka
851/2	68	Rozmierzka
851/5	68	Rozmierzka
851/7	68	Rozmierzka
851/8	68	Rozmierzka
851/9	68	Rozmierzka
851/10	68	Rozmierzka
852/1	68	Rozmierzka
852/2	68	Rozmierzka
852/3	68	Rozmierzka
853/1	68	Rozmierzka
853/2	68	Rozmierzka
854	68	Rozmierzka
855	68	Rozmierzka
856	68	Rozmierzka
857/1	68	Rozmierzka
857/2	68	Rozmierzka
858	68	Rozmierzka
871	68	Rozmierzka
872	68	Rozmierzka
873	68	Rozmierzka
874/1	68	Rozmierzka
874/2	68	Rozmierzka
874/3	68	Rozmierzka
874/4	68	Rozmierzka
874/5	68	Rozmierzka
874/6	68	Rozmierzka
874/7	68	Rozmierzka
874/9	68	Rozmierzka
874/10	68	Rozmierzka
875	68	Rozmierzka
876	68	Rozmierzka
877	68	Rozmierzka
100/1	68	Rozmierzka

840	68	Rozmierzka
841	68	Rozmierzka
842	68	Rozmierzka
843	68	Rozmierzka
844	68	Rozmierzka
845	68	Rozmierzka
847/1	68	Rozmierzka
847/2	68	Rozmierzka
847/3	68	Rozmierzka
847/4	68	Rozmierzka
848/1	68	Rozmierzka
848/2	68	Rozmierzka
848/3	68	Rozmierzka
849/1	68	Rozmierzka
849/4	68	Rozmierzka
849/5	68	Rozmierzka

Opis granicy terenu ochrony pośredniej ujęcia wody w Rozmierce

Załącznik Nr 4
do Rozporządzenia Nr 16/2013
Dyrektora Regionalnego Zarządu Gospodarki Wodnej we Wrocławiu
z dnia 19 grudnia 2013 r.

Opis granicy terenu ochrony pośredniej ujęcia wody podziemnej w Rozmierce przedstawionego w załączniku nr 2 do niniejszego rozporządzenia rozpoczęto od północno - zachodniego narożnika i poprowadzono zgodnie z ruchem wskazówek zegara.

Zaczynając od przecięcia się z drogą Rozmierka - Grodzisko (działka nr 16) granica biegnie w kierunku wschodnim wzdłuż północnej krawędzi działki 33/6, przecina działki 33/4, 875, 33/7 i ul. Strzelecką (działka nr 36/1). Dalej podąża wzdłuż ul. Pasternik (działka nr 38), a potem północną krawędzią działki 171/6. Przecina nieczyzną linię kolejową (działki nr 172/1 i 173/3), po czym biegnie wzdłuż północnej krawędzi działek 874/10, 220/8 i 220/9. Przecina działki 220/12, 221, 223 i biegnie dalej północną krawędzią działek 224, 225, 226, 227 i 228/2. Potem podąża wzdłuż wschodniej krawędzi działki 228/2 i dalej wzdłuż drogi wyznaczonej działką nr 229/6, aż do działki nr 229/3.

Kierując się z północy na południe granica biegnie przez pola uprawne wzdłuż wschodnich krawędzi działek 229/3, 244/3, 245/3 i 246/3. Dalej biegnie w kierunku południowo - zachodnim wzdłuż drogi (działki nr 320 i 283/2). Potem skręca na południe i przecina działkę 279. Dalej podąża wzdłuż zachodniej krawędzi działki 280 i 282 oraz północną i wschodnią krawędzią działki 299, aż do ciocera do ul. Jemielnickiej (działka nr 626).

Idąc ze wschodu na zachód granica biegnie wzdłuż drogi wyznaczonej działką nr 626, po czym wzdłuż ostatnich zabudowań wsi Rozmierka na południu. Podąża wschodnią i południową krawędzią działki 741/1, przecina działki 742, 752/1, 753, 754, 755, 764, 765/1, 771/1, 772/1, 773/1, 774/1, 774/6, 172/2 i 786. Następnie biegnąc wzdłuż wschodniej krawędzi działki 789 dociera do ul. Strzeleckiej (działka nr 100/1) i jej wschodnim brzegiem podąża na północny - zachód. Po ok. 100 m granica przecina drogę i biegnie wzdłuż zachodniej krawędzi działki 798/1 i południowej krawędzi działek 798/2, 809/5, 812, przecina ul. Powstańców Śląskich (działka nr 858) i dalej podąża południową krawędzią działek 829, 847/4, 848/3, 850/5, 852/3, 853/2, 854, 855, 856 i 857/2. Przecina drogę (działka nr 7) i działkę 9/7 po czym podąża południową krawędzią działek 9/3 i 9/8. Następnie przecina ul. Polną (działka nr 59/2) i podąża jej północną krawędzią do działki 58.

Przy zachodnim skraju działki 58 granica zmienia swój bieg i zaczyna podążać na północ przez pola uprawne, znajdujące się na zachód od zabudowań wsi Rozmierka. Biegnie wzdłuż zachodnich krawędzi działek 58, 40/2, 39/2, 38/2, 37/2, 36/4, 35/4, 34/2, 32, przecina ul. Szkolną (działka nr 30) i dalej przez działkę 15/4, dociera do drogi Rozmierka - Grodzisko, gdzie kończy swój bieg zamykając w ten sposób obwód terenu ochrony pośredniej ujęcia.