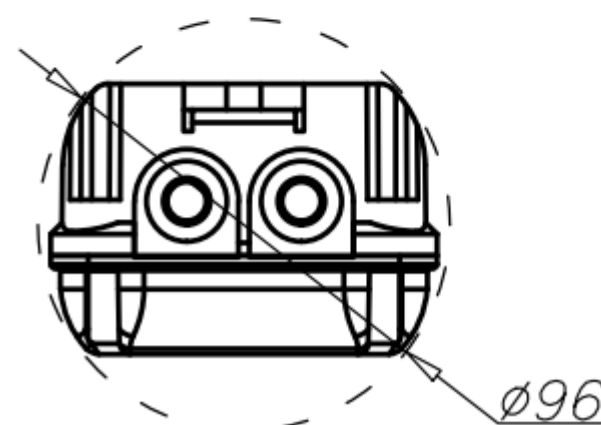
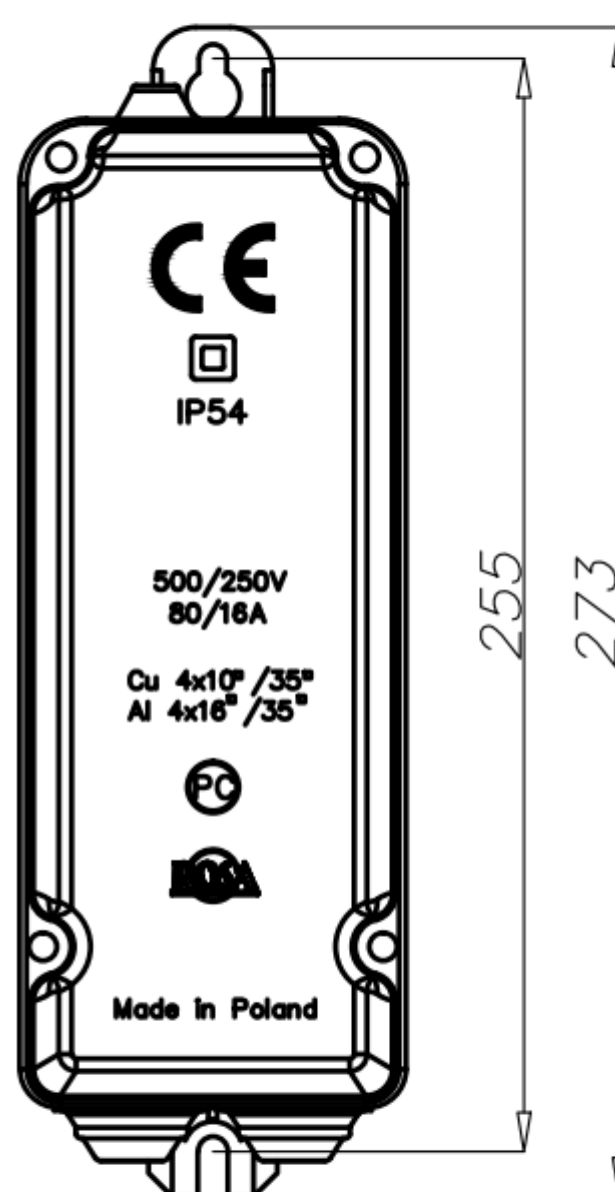
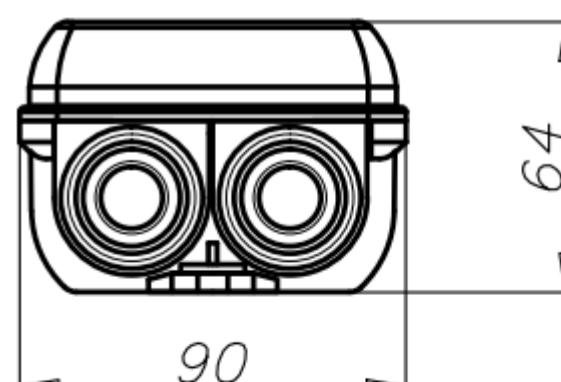
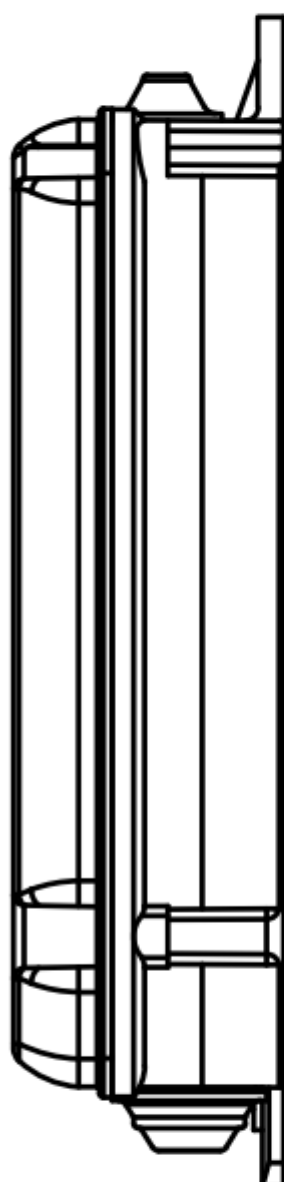


Złącze słupowe TB-11



Złącze słupowe TB-11



Dane techniczne

Typ złącza	TB-11
Kod	324011
Ilość gniazd bezpiecznikowych	1
Klasa ochronności	II
Stopień ochrony	IP54
Napięcie znamionowe izolacji [V]	500
Napięcie znamionowe udarowe wytrzymywane [kV]	6
Prąd znamionowy [A]	80
Zakres przekroju kabli i przewodów przyłączeniowych	złącze czterotorowe, max. 2 kable o przekroju od 4x10 mm ² do 4x35 mm ² , przekrój przewodu oprawy max. 4 mm ²
Materiał	zintegrowana listwa zaciskowa—PBT (politereftalan butylenu—tworzywo o wysokich parametrach izolacyjnych i dużej wytrzymałości mechanicznej); pokrywa złącza oraz osłona zacisków i przewodów—przezroczysty poliwęglan; podstawa złącza—poliwęglan wzmocniony włóknem szklanym; otwory wyjść kablowych zabezpieczone uszczelkami
Waga [kg]	0,67
Objętość jednostkowa [kg]	1,7

- Dyrektywa niskonapięciowa LVD 2006/95/WE
- Norma PN-EN 60439-1

Wkładka topikowa D01

Typ wkładki topikowej	Kod	Waga [kg]
D01/E14 6A	322006	0,01
D01/E14 10A	322010	0,01
D01/E14 16A	322016	0,01

