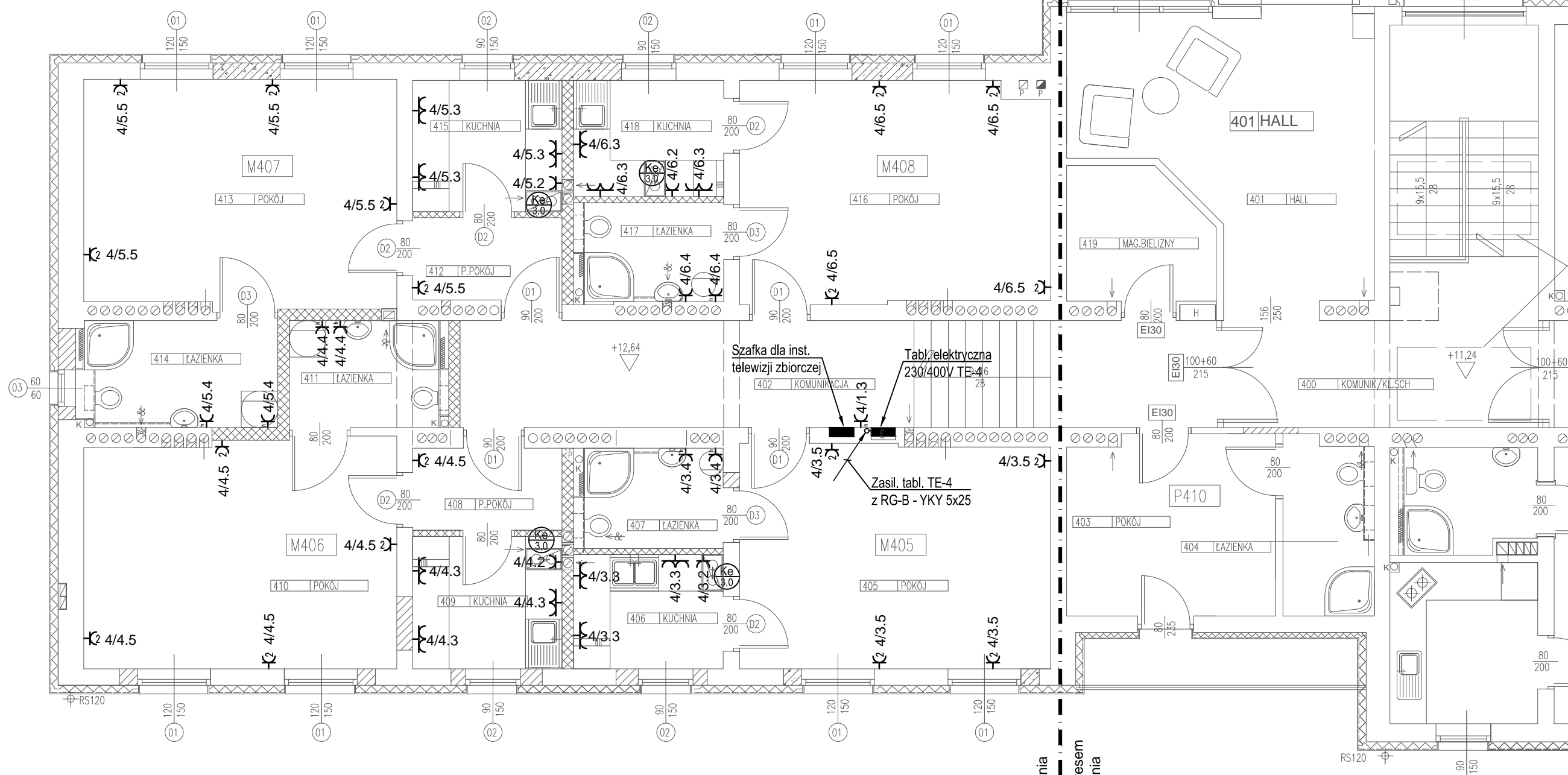


ZAJAZD STRZELECKI
STRZELCE OPOLSKIE
UL.KARD.WYSZYŃSKIEGO 10



OZNACZENIA:

- Gniazdo wtyczkowe podwójne 2x 2P+Z, p/t, 16A, 250V:AC
- Gniazdo wtyczkowe podwójne 2x 2P+Z, p/t, 16A, 250V:AC (dwa gniazda pojedyncze, w ramce podwójnej)
- Gniazdo wtyczkowe pojedyncze 2P+Z, p/t, 16A, 250V:AC brygoszczelne IP44
- Kuchenka elektryczna (płyta) 230V, P- 3,0 kW

Zakres
opracowania
Poza zakresem
opracowania

PRACOWNIA PROJEKTOWA "A.F.PROJEKT "				
OBIEKT	ZAJAZD STRZELECKI STRZELCE OPOLSKIE UL. KARDYNAŁA WYSZYŃSKIEGO 10			
PROJEKT	PROJEKT PRZEBUDOWY - II ETAP PRZEBUDOWA SKRZYDŁA PÓŁNOCNEGO - INST. ELEKTRYCZNE I TELETECHN.			
TEMAT RYSUNKU	RZUT 4 PIĘTRA. PLAN INSTALACJI GNIAZD WTYCZKOWYCH I SIŁY.			1:75
PROJEKTOWAŁ	mgr inż. Błażej Miguła	SLK/2264/POOE/08	12.2015	
SPRAWDZIŁ	mgr inż. Szymon Skrobol	SLK/3438/POOE/10	12.2015	
				E-12