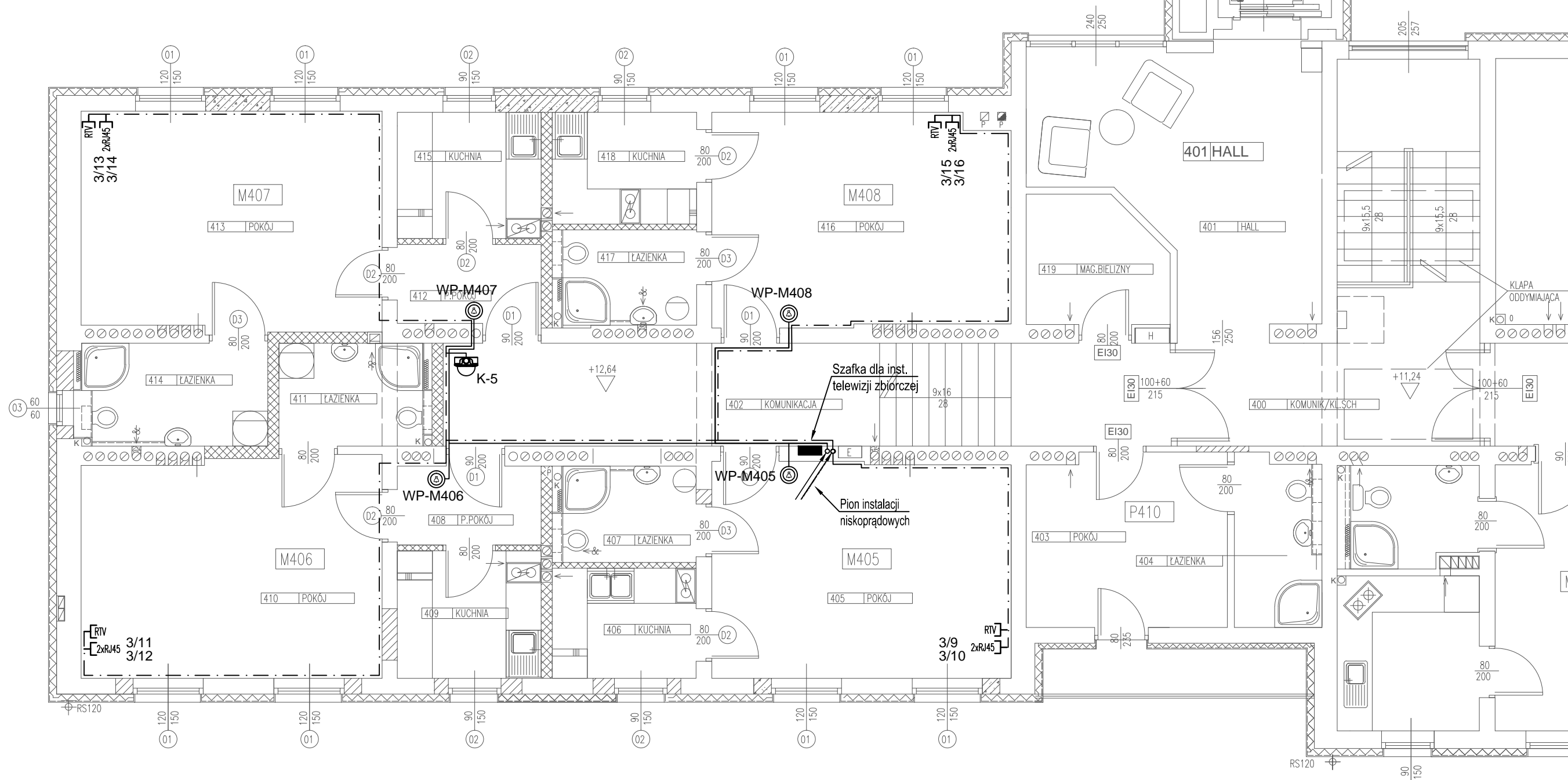


ZAJAZD STRZELECKI
STRZELCE OPOLSKIE
UL.KARD.WYSZYŃSKIEGO 10



Oznaczenia:

- Gniazdo logiczne podwójne 2xRJ45, p/t, 8-pinowe, kat. 6, nieekranowane, p/t
- Gniazdo RTV-SAT końcowe, p/t
- Wtykowy przycisk przywoławczy WP-M....
- Kable typu U/UTP 4x2x0,5 kat. 6 (inst. LAN)
+ kabel koncentryczny Triset-113 (inst. TV)
- Kabel YTKSY 1x4x0,8

| PRACOWNIA PROJEKTOWA "A.F.PROJEKT " | | | | |
|-------------------------------------|---|------------------|---------|------|
| OBIEKT | ZAJAZD STRZELECKI STRZELCE OPOLSKIE UL. KARDYNAŁA WYSZYŃSKIEGO 10 | | | |
| PROJEKT | PROJEKT PRZEBUDOWY - II ETAP PRZEBUDOWA SKRZYDŁA PÓŁNOCNEGO - INST. ELEKTRYCZNE I TELETECHN. | | | |
| TEMAT RYSUNKU | RZUT 4 PIĘTRA. PLAN INSTALACJI TELETECHNICZNYCH. | | | 1:75 |
| PROJEKTOWAŁ | mgr inż. Błażej Miguła | SLK/2264/POOE/08 | 12.2015 | |
| SPRAWDZIŁ | mgr inż. Szymon Skrobol | SLK/3438/POOE/10 | 12.2015 | |
| | | | | E-18 |