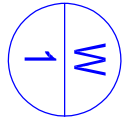


- Granica działki
- POZA ZAKRESEM OPRACOWANIA
- ŚCIANY NOWO PROJEKTOWANE
- WYBURZENIA ROZBIÓRKI

STRZELCE OPOLSKIE

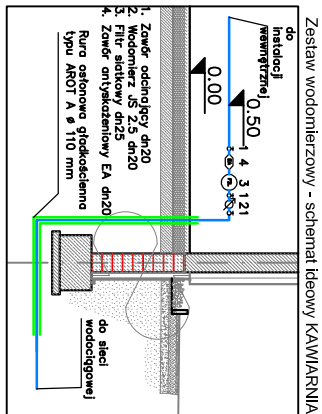
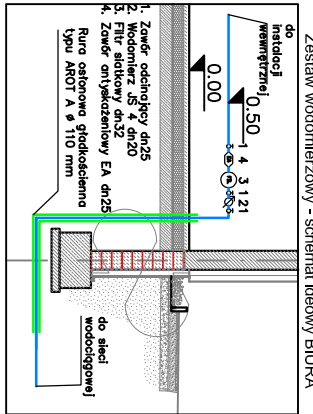
ZAMKOWA 8 - budynek A

- LEGENDA:
- WODA ZIMNA
- WODA Ciepła
- CYRKULACJA Ø16
- WYKONAĆ Z RUR Z TWORZYWA SZTUCZNEGO (montaż w posadzce lub brudach ściennych)

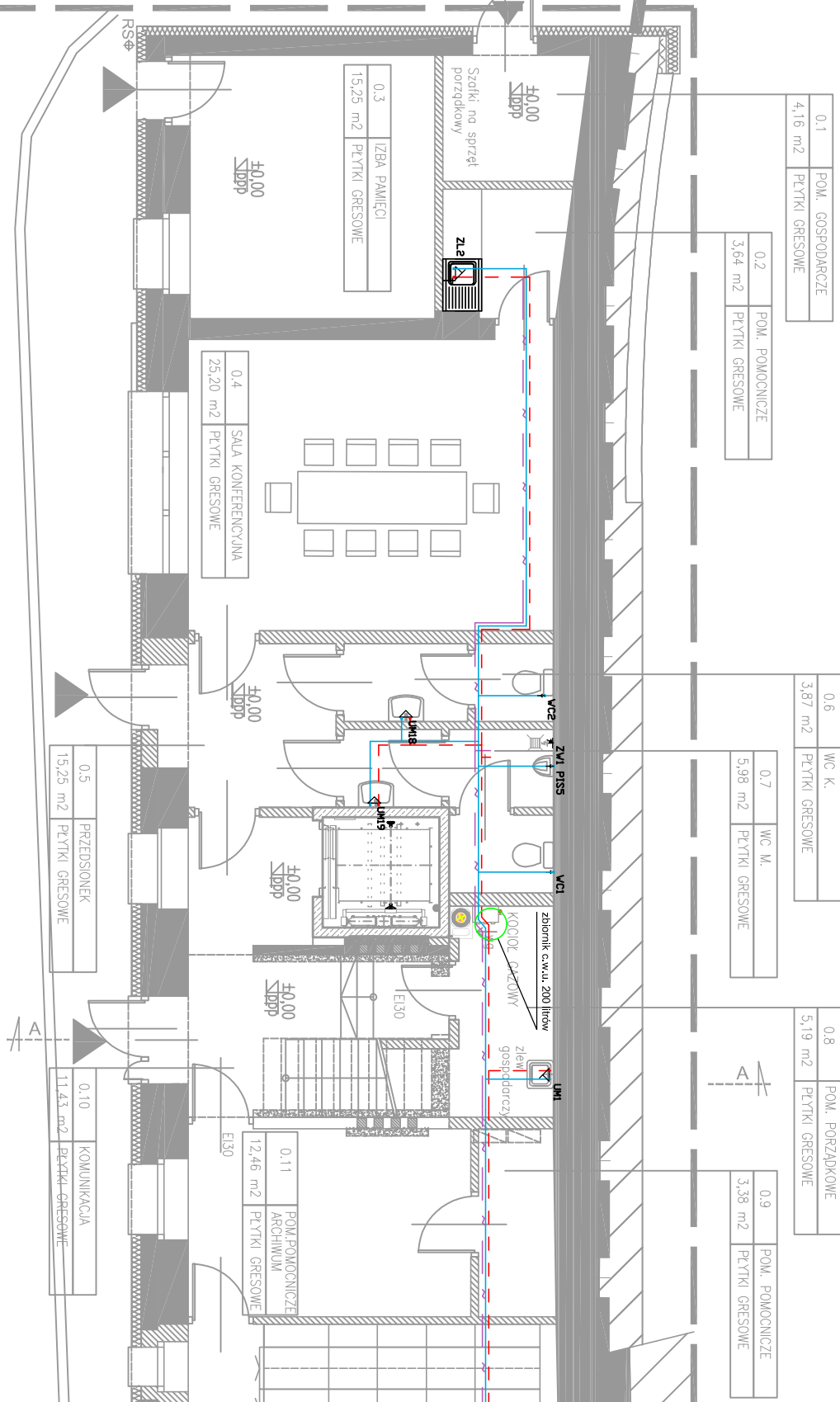


plan instalacji wodociągowej

zaprojektowano wykonanie podejść wodociągowych pod przybory urami Ø16

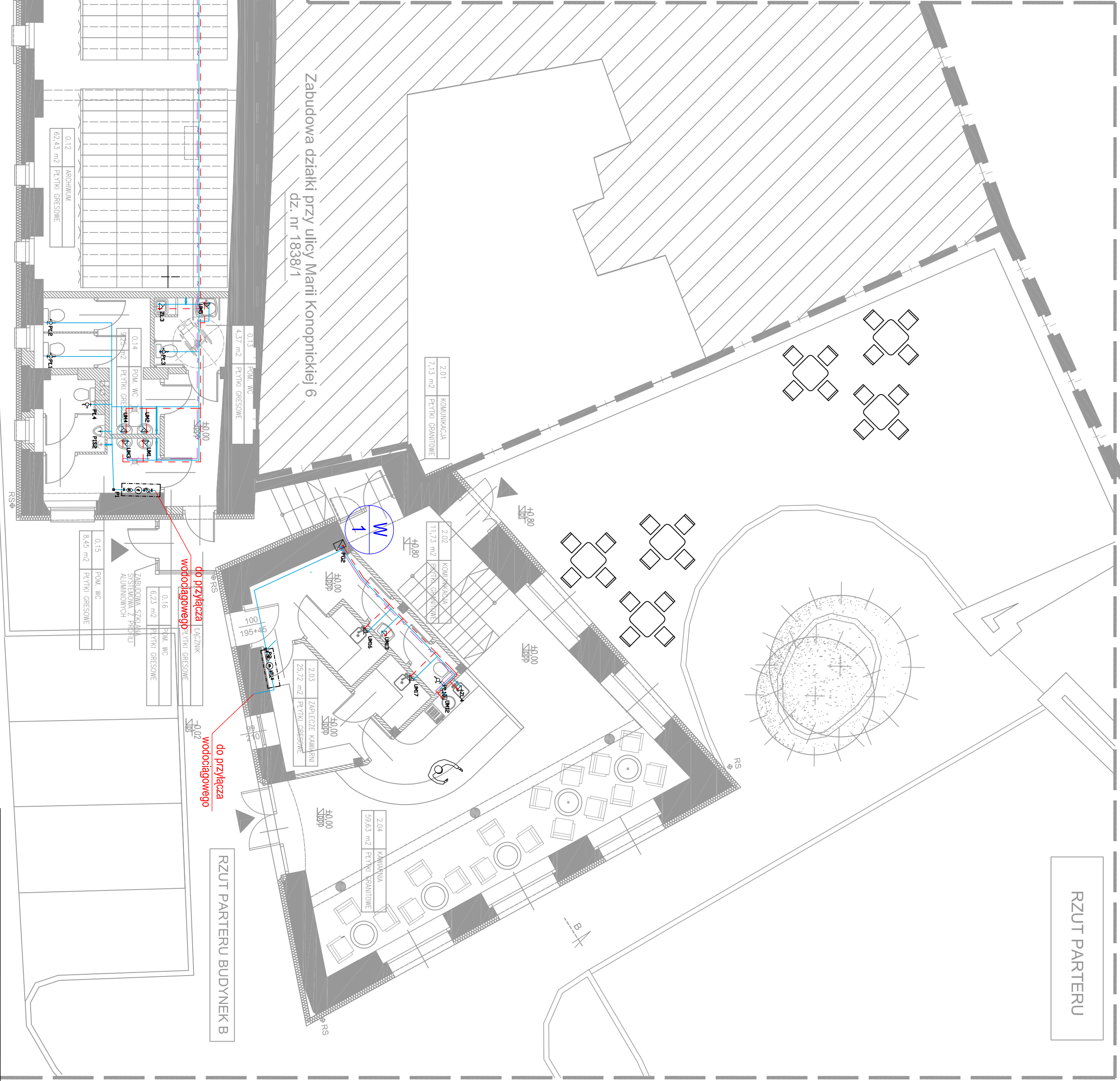


- UWAGI :
1. Wszystkie przejścia instalacji przez przegrody pomiędzy różnymi strefami ogniowymi wykonać jako przejścia poż.
  2. Wszystkie wymiary sprawdzić na budowie
  3. W razie stwierdzenia innych niż założonych w projekcie warunków miejscowych, należy kontaktować się z projektantem



Zabudowa działki przy ulicy Marii Konopnickiej 6 dz. nr 1838/1

RZUT PARTERU BUDYNEK A



RZUT PARTERU

SIEDZIBA FIRMY:	PRONASAN
UL. SPYCHALSKIEGO 13	PAWEŁ SYLWESTRZAK
TEL. 903 000 668	
FAZA INWESTYCJI	PROJEKT BUDOWLANY
NAZWA INWESTYCJI	REWITALIZACJA TECHNICZNA DLA ZADANIA REMONTU I ADAPTACJA BUDYNKÓW PRZY WIELOFUNKCYJNEGO
ADRES INWESTYCJI	STRZELCE OPOLSKIE
INWESTOR	GMINA STRZELCE OPOLSKIE, DZ. NR 19736
PROJEKTANT:	mgr inż. Paweł Sylwestrzak
INST. SANIT.	PROF.
NAZWA RYS.	RZUT PARTERU - INST. WODOCIĄGOWA
SKALA:	1:100
DATA:	01.08.2019 r.
BRANŻA:	INST. SANIT.
NR RYS.:	S-1