

Granica działki

- POZA ZAKRESEM OPRACOWANIA
- ŚCIANY NOWO PROJEKTOWANE
- WYBURZENIA/ ROZBIÓRKI

LEGENDA:

- KS

projektowana kanalizacja sanitarna wykonana z PVC
- +

projektowane piony kanalizacji sanitarnej PVC

PROJEKTOWANE PIONY NALEŻY WYPROWADZIĆ PONAD DACH I ODPWIETRZYĆ POJEDYNCZO LUB ZBIORCZO

PRZYBORY ODDALONE OD PIONÓW KANAŁIZACYJNYCH NA WIECEJ NIŻ PONIŻSZE WARTOŚCI NALEŻY UZBROIĆ W ZAWORY
NAPWIEETRZAJĄCE LUB ODPWIETRZYĆ OBEJŚCIEM PROWADZONYM POD STROPEM DO PROJEKTOWANYCH PIONÓW:
- MISKI USTĘPOWE 1m
- POZOSTAŁE PRZEBORY 3m

SPADKI PODEJŚĆ KANAŁIZACYJNYCH POWINNY WYNOŚIĆ MINIMUM 2%
MINIMALNY SPADEK NA KANAŁIZACJI Ø 110 WYNOSI 2%
MINIMALNY SPADEK NA KANAŁIZACJI Ø 160 WYNOSI 1,5%

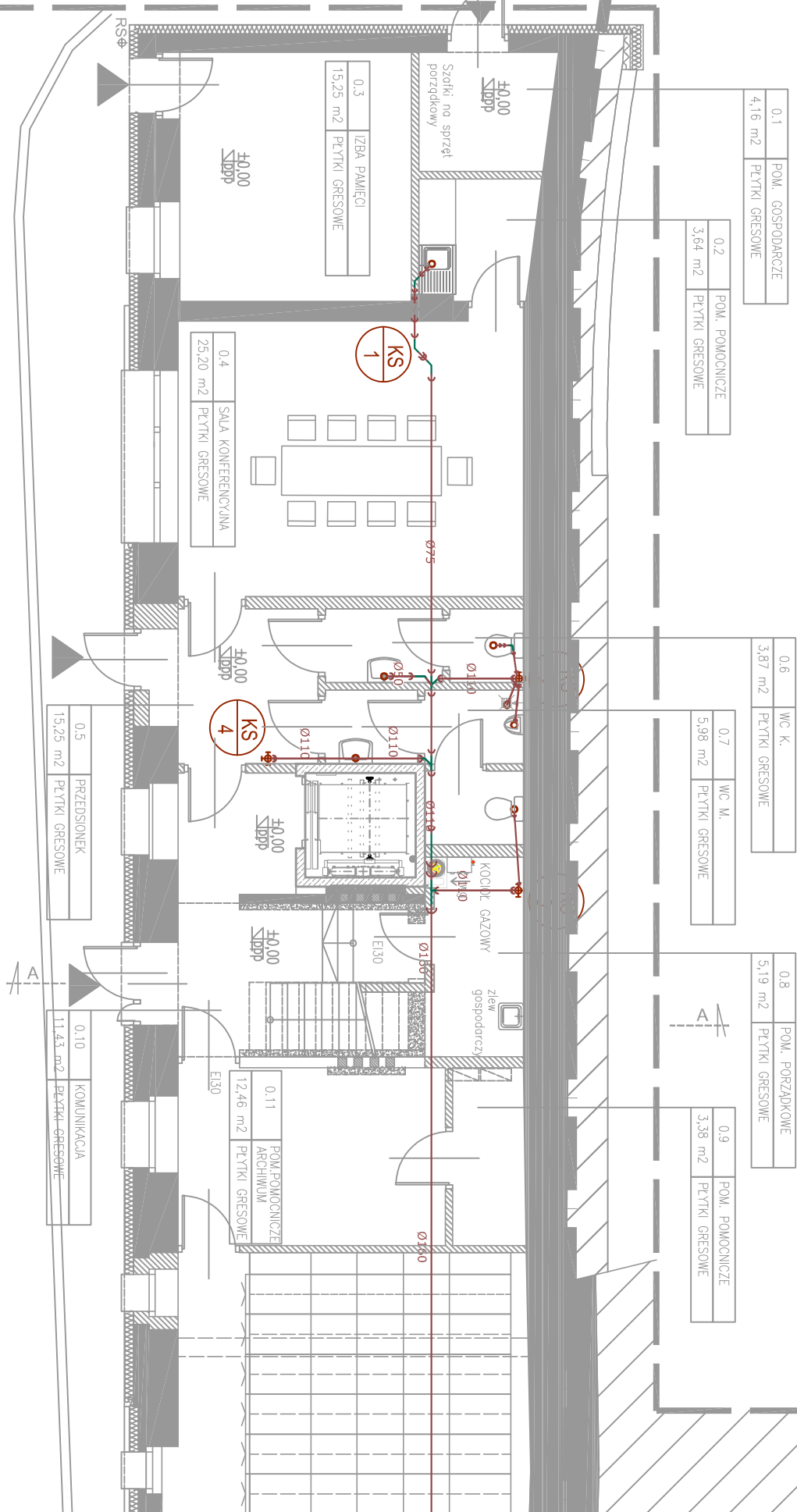
Przewody spusowe (piony) wentylacyjnej instalacji kanalizacyjnej powinny być wyrowadzone jako przewody wentylujące ponad dach, a także powyżej górnej krawędzi okien i drzwi znajdujących się w odległości poziomej mniejszej niż 4 m od wyłotów tych przewodów.

2. Nie jest wymagane wyrowadzanie ponad dach wszystkich przewodów wentylujących piony kanalizacyjne, pod następującymi warunkami:
- zastosowania na pionach kanalizacyjnych niewyrowadzonych ponad dach urządzeń napowietrzających te piony i przewodzących przenikaniu
 - wyrowadzenie ponad dach przewodów wentylujących:
 - ostatni pion, licząc od podłączenia kanalizacyjnego na każdym przewodzie odpływowym,
 - co najmniej co piąty z pozostałych pionów kanalizacyjnych w budynku.

STRZELCE OPOLSKIE
ZAMKOWA 8 - budynek A

UWAGI :

- Wszystkie przejścia instalacji przez przegrody pomiędzy różnymi strefami ogniowymi wykonać jako przejścia ppoż
- Wszystkie wymiary sprawdzić na budowie
- W razie stwierdzenia innych niż założonych w projekcie warunków miejscowych, należy kontaktować się z projektantem



Zabudowa działki przy ulicy Marii Konopnickiej 6
dz. nr 1838/1

RZUT PARTERU BUDYNEK A

RZUT PARTERU

do przyłącza
kanalizacyjnego

RZUT PARTERU BUDYNEK B

do przyłącza
kanalizacyjnego

SIEDZIBA FIRMY:	PRONASAN	
	UL. SPYCHALSKIEGO 13 TEL. 903 000 668	
FAZA INWESTYCJI	PROJEKT BUDOWLANY	
NAZWA INWESTYCJI	REHABILITACJA TECHNICZNA DLA ZADANIA REMONTU I ADAPTACJA BUDYNKÓW PRZY WIELOFUNKCYJNEGO	
ADRES INWESTYCJI	STRZELCE OPOLSKIE 47-100 STRZELCE OPOLSKIE, DZ. NR 1973/6	
INWESTOR:	GMINA STRZELCE OPOLSKIE	
PROJEKTANT:	mgr inż. Paweł Sylwestrzak INST. SANIT.	
NAZWA RYS.	RZUT PARTERU - INST. KANAŁIZACYJNA	
SKALA:	1:100	DATA: 01.08.2019 r.
BRANŻA:	INST. SANIT.	NR RYS.: S-3