

STRZELCE OPOLSKIE
ZAMKOWA 8 - budynek A

UWAGI:

Na podstawie normy PN-EN 62305 dla obiektu przyjęto traeci poziom ochrony,
- średni wymiar oka sieci - 15m
- średnia odległość między przewodami odprowadzającymi - 15m,
- promień łezającej kuli R=45m
Zwody wykonane jako poziome niske - drutem AL Ø8 mm mocowane na wspornikach co 1m. Zwody poziome połączyć poprzez skreślenie ze zwodami odprowadzającymi.

Przewody odprowadzające wykonane drutem ALØ8. Przewody odprowadzające pionowe układać pod elewacją w grubościennych rurach instalacyjnych odgromowych np. z polistyrenu uszczelnionego o gr min.3mm.

Przewody odprowadzające połączyć z przewodami uziemiającymi poprzez złącze kontrolne montowane w studziencie zabudowanej w gruncie.

Przewody uziemiające wykonać bednarką FeZn 30x3mm, przewody uziemiające połączyć z uziomem ołokowym poprzez spawanie. Uziom ołokowy wykonać taśmą Fe/Zn-30x4mm.

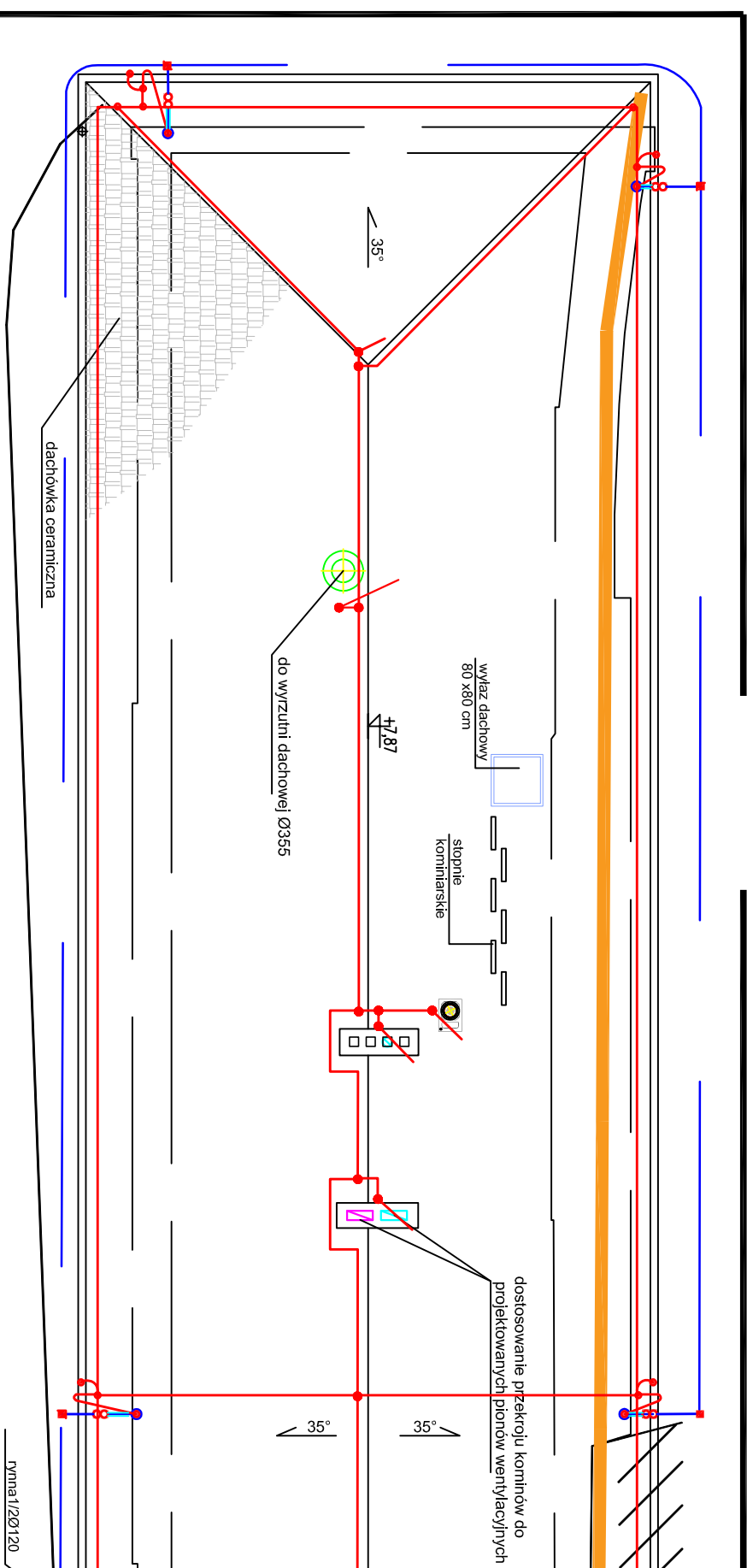
Do instalacji odgromowej należy przyłączyć wszystkie elementy przewodzące obce znajdujące się na dachu.

Maszt antenowy chronić zwodem pionowym zamocowanym do masztu za pomocą drążków izolowanych zwod pionowy połączyć ze zwodami poziomymi.
Maszt antenowy połączyć z instalacją ekwipotencjalną budynku.

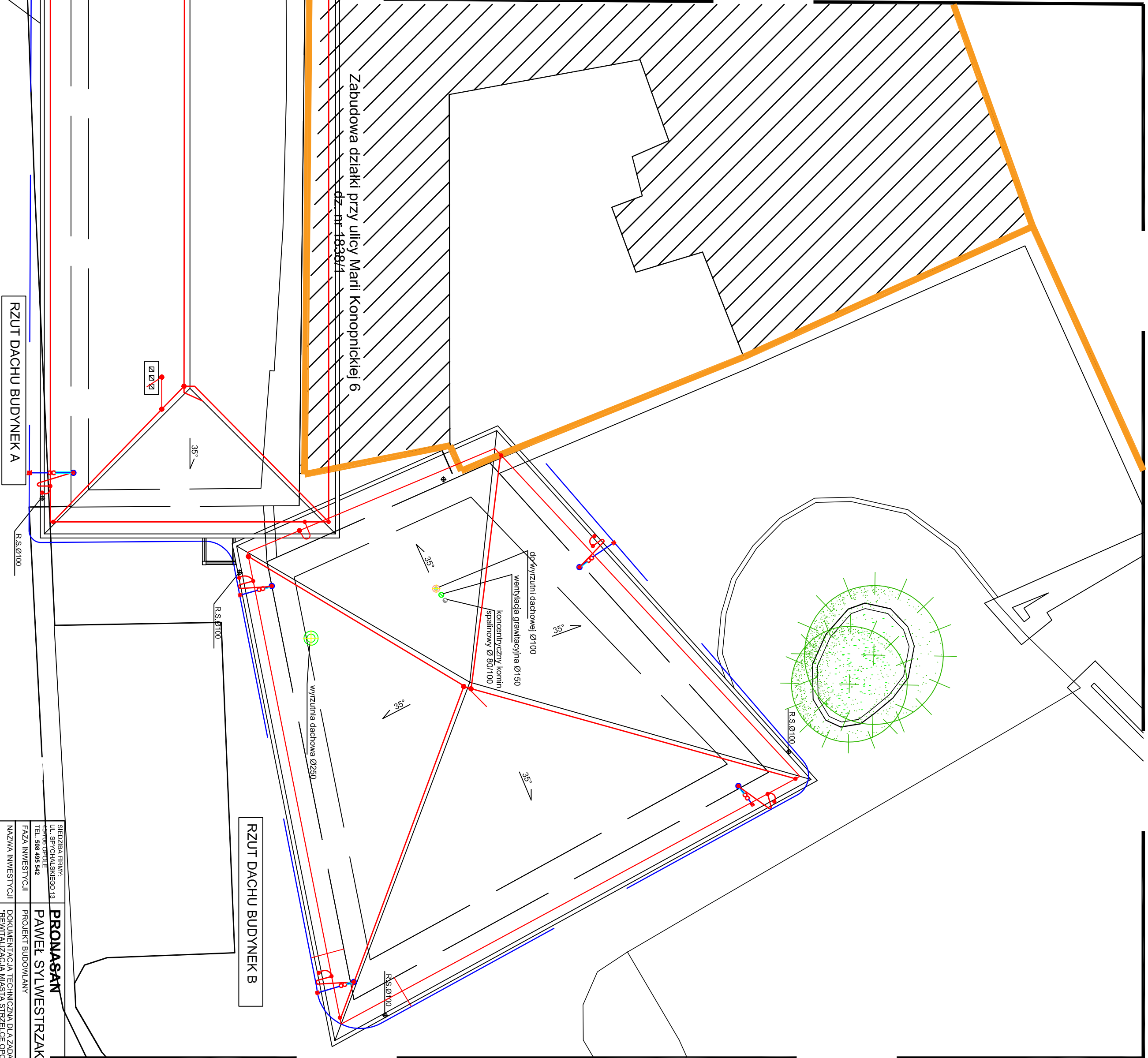
Wszystkie urządzenia zabudowane na dachu mogące wprowadzić potencjał do budynku chronić glicami zachowując bezpieczny odstępn.

LEGENDA:

- Zwód pionowy na koninie
- Zasek przyzowy instalacji odgromowej
- Zwód poziomy - drut ALØ8mm
- Przewód odprowadzający pionowy-drut ALØ8mm w rurze ochronnej, prowadzonej pod tylniem
- złącze kontrolne w obudowie do gruntu
- Przewód uziemiający-FeZn 30x3mm.
- uziom ołokowy bednarka-FeZn 30x4mm.
- połączenie spawane
- pomiedziowany uziom pionowy 6m



RZUT DACHU BUDYNEK A



RZUT DACHU BUDYNEK B

SIĘCZKA PRZY: UL. SYLWESTERSKIEGO 13 TEL. 508 485 442	PRONASAN PAWEŁ SYLWESTRZAK
FAZA INWESTYCJI	PROJEKT BUDOWLANY
NAZWA INWESTYCJI	DOCUMENTACJA TECHNICZNA DLA ZAMAWIAJĄCEGO RENOWACJA I ADAPTACJA BUDYNKÓW PRZY UL. ZAMKOWEJ NA POTRZEBY MIEJSCA WIELOPUNKTYJNEGO
ADRES INWESTYCJI	STRZELCE OPOLSKIE UL. ZAMKOWA 8 41-700 STRZELCE OPOLSKIE, DZ. NR 19/3/8
INWESTOR:	GINIA STRZELCE OPOLSKIE
PROJEKTANT:	mgr. Norbert Molek ul. Elektryczna upr. nr OP.0226/PWO/06
NAZWA RYS.	RZUT DACHU BUDYNKÓW A I B - INSTALACJA ODGROMOWA
SKALA:	1:100
DATA:	01.08.2019 r.
BRANŻA:	ELEKTRY
NR RYS.:	E-5