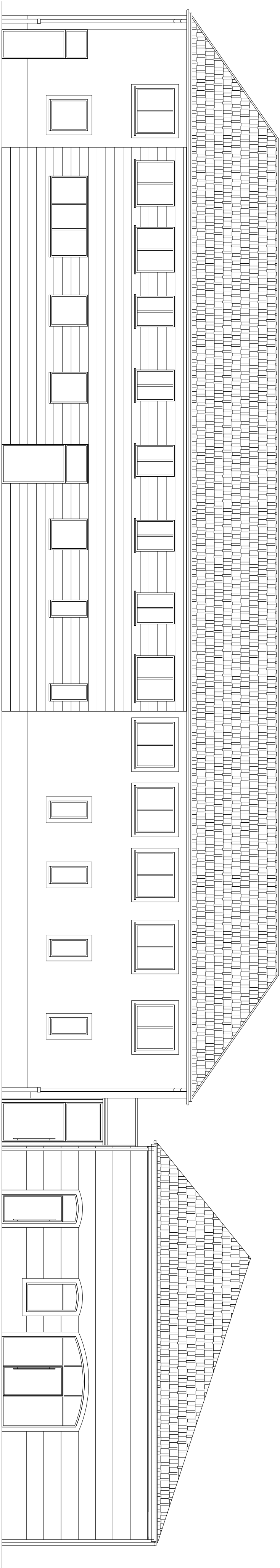
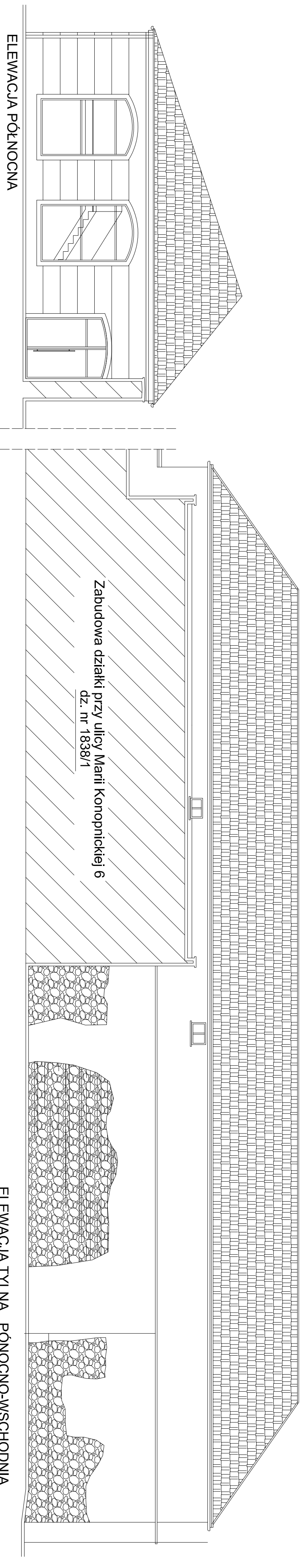


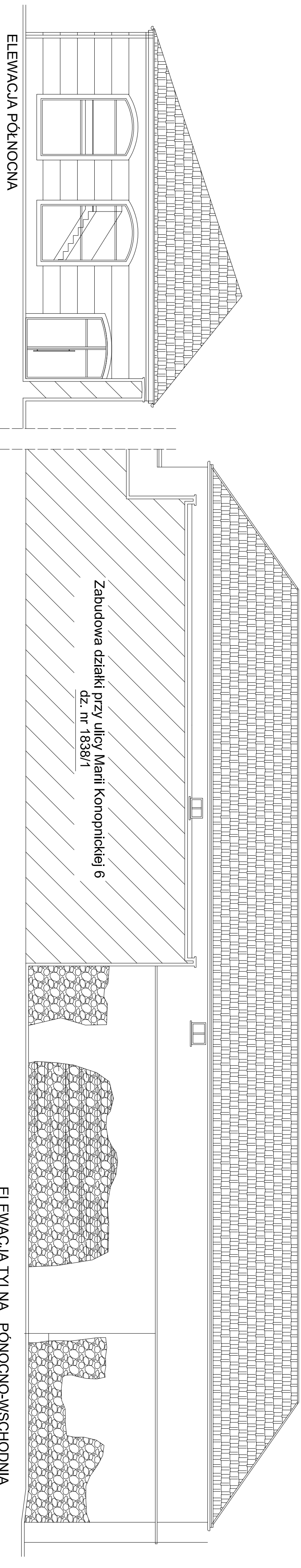
ELEWACJA FRONTOWA POŁUDNIOWO-ZACHODNIA  
BUDYNEK A



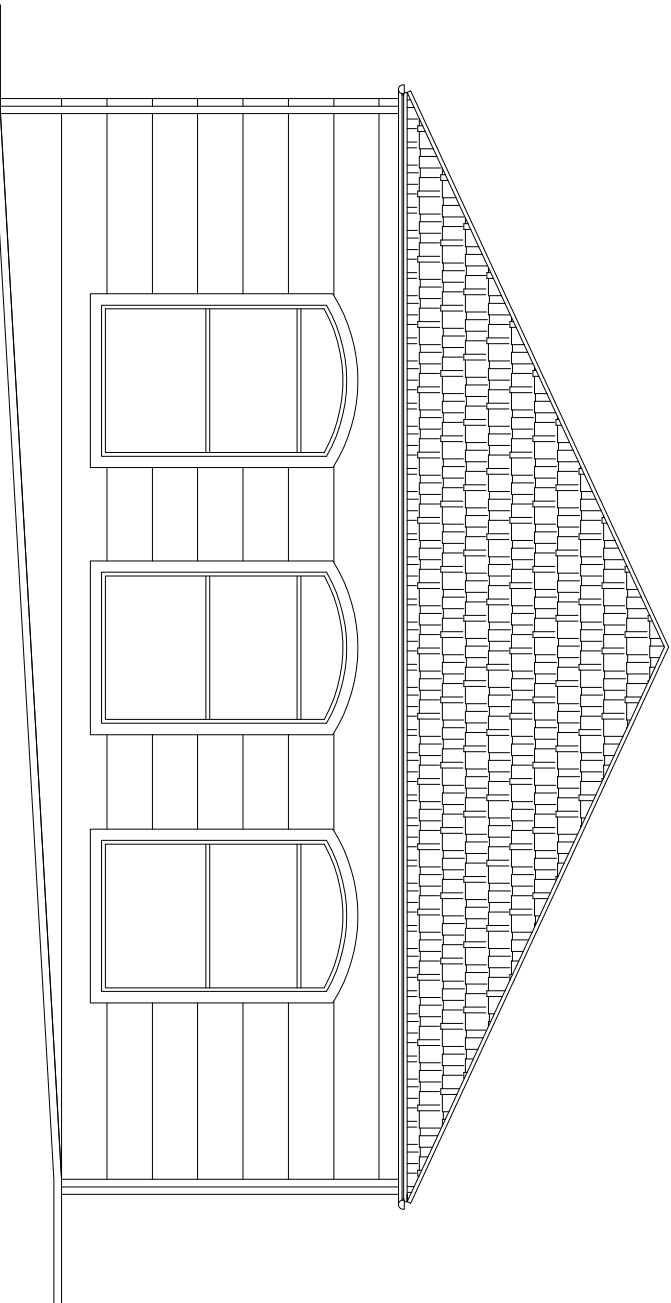
ELEWACJA POŁUDNIOWA  
BUDYNEK B



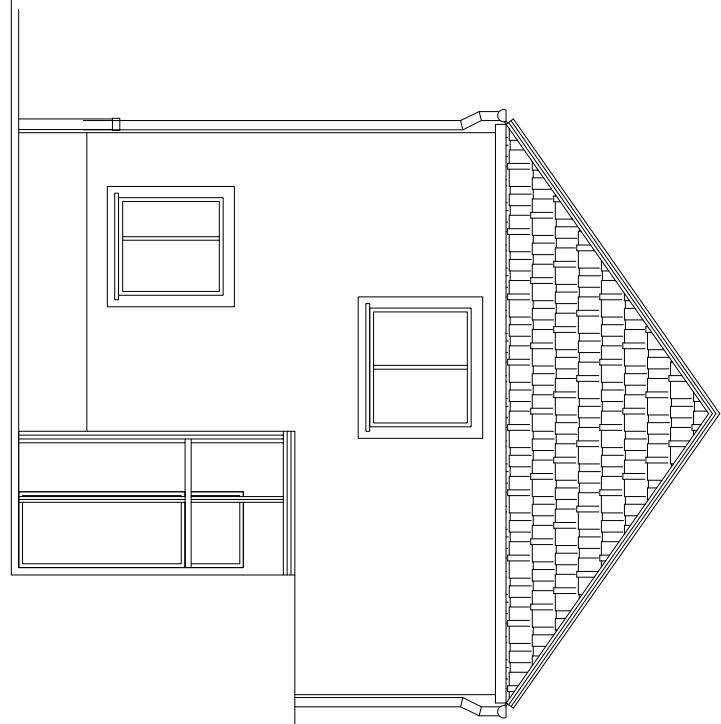
ELEWACJA PÓŁNOCNA  
BUDYNEK B



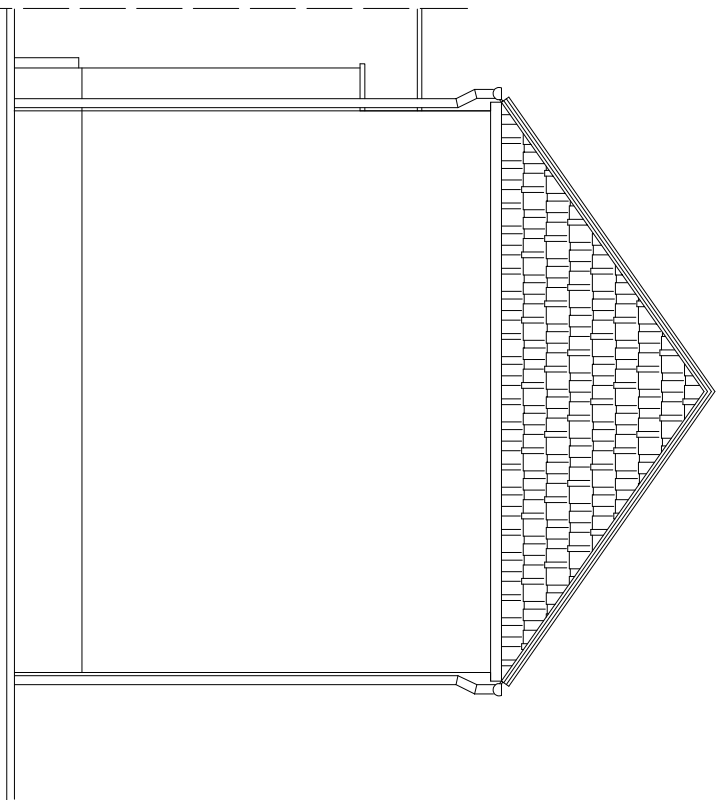
ELEWACJA TYLNA PÓŁNOCNO-WSCHODNIA  
BUDYNEK A



ELEWACJA WSCHODNIA  
BUDYNEK B



ELEWACJA  
POŁUDNIOWO-WSCHODNIA  
BUDYNEK A



ELEWACJA  
PÓŁNOCNO-ZACHODNIA  
BUDYNEK A

SIEDZIBA FIRMY: ul. Żurawska 13 44-706 OPOLE TEL. 988 495 542		<b>PRONASAN</b> <b>PAWEŁ SYLWESTRZAK</b>	
FAZA INWESTYCJI PROJEKT BUDOWLANY PT. REWITALIZACJA MIASTA I STRZELCE OPOLSKIE- REMONT I ADAPTACJA BUDYNKÓW PRZY UL. ŻAKOWEJ NA POTRZEBY MIEJSCA WIELOPUNKCIJNEGO WOLZ Z ŁĄCZNIKIEM		PROJEKT BUDOWLANY PT. REWITALIZACJA MIASTA I STRZELCE OPOLSKIE- REMONT I ADAPTACJA BUDYNKÓW PRZY UL. ŻAKOWEJ NA POTRZEBY MIEJSCA WIELOPUNKCIJNEGO WOLZ Z ŁĄCZNIKIEM	
ADRES INWESTYCJI UL. ŻAKOWA 8 44-706 STRZELCE OPOLSKIE, DZ. NR 19/2/8		STRZELCE OPOLSKIE GMINA STRZELCE OPOLSKIE	
INWESTOR: GMINA STRZELCE OPOLSKIE		GMINA STRZELCE OPOLSKIE	
PROJEKTANT: mgr inż. arch. Ewelina Grol ARCHITEKTURA mgr inż. arch. Katarzyna Żurawka-Kasoli ARCHITEKTURA		mgr inż. arch. Ewelina Grol ARCHITEKTURA mgr inż. arch. Katarzyna Żurawka-Kasoli ARCHITEKTURA	
NAZWA RYS. ELEWACJE		ELEWACJE	
SKALA: BRANŻA:		DATA: NR RYS.:	
1:100 ARCH.		01.08.2019 r. A-5	