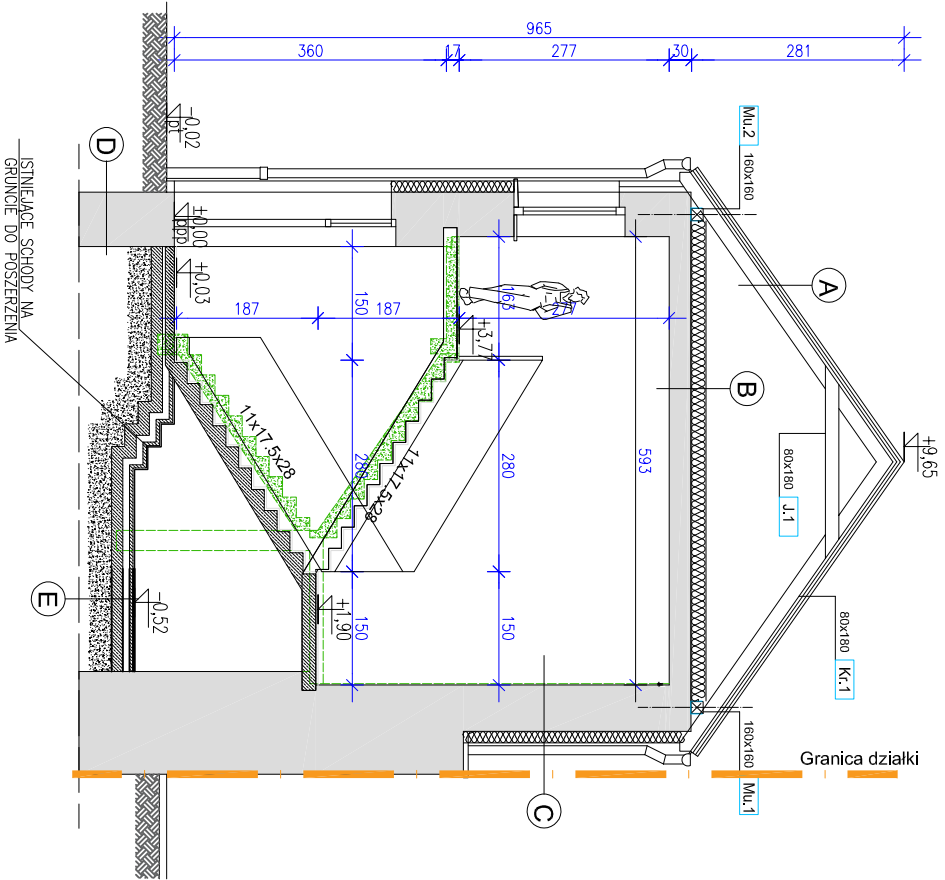


BUDYNEK A

przy ul. Zamkowej nr 8

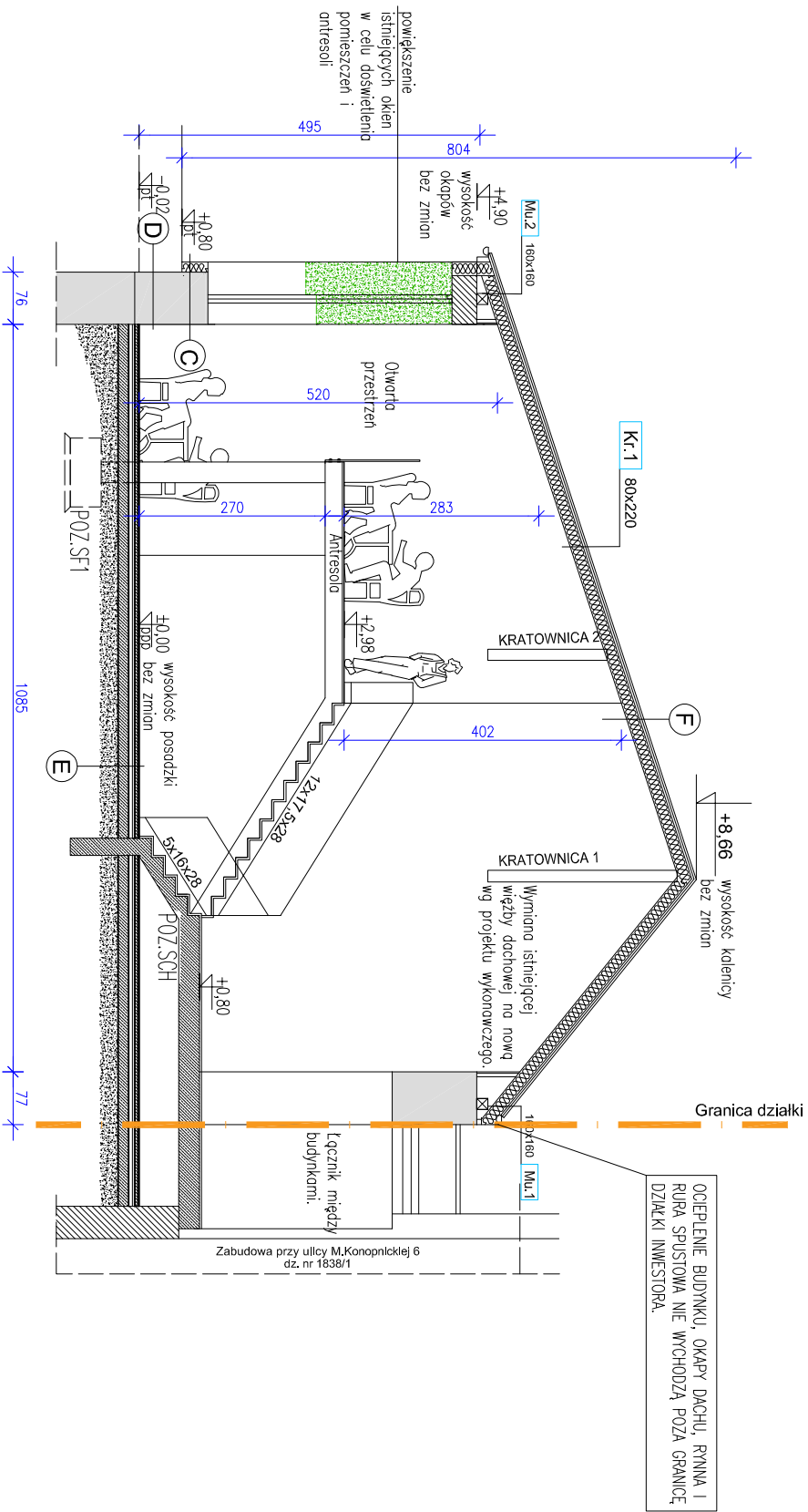
PRZEMKÓJ A-A



BUDYNEK B





przy ul Zamkowej nr 8

PRZEKRÓJ B-B



Granica działki

- A DACH NIEOCIEPLONY
 - dachówka ceramiczna
 - łaty 4x 5 cm + kontrłaty
 - folia paroprzepuszczalna
 - krokiewie
 - uwaga- w kalenicy zapewnić wentylację dachu
- B STROP NAD I PIĘTREM
 - istniejący stropodoch
 - wełna mineralna - 18 cm
- C ŚCIANY NAD TERENEM
 - tynk cem.- wop.
 - istniejąca ściana zewnętrzna murowana
 - styropian - 18 cm
 - tynk cem.- wop.
- D ŚCIANY ZEWNĘTRZNE FUNDAMENTOWE
 - tłoia kubełkowa
 - hydroizolacja
 - ściana fundamentowa istniejąca
 - hydroizolacja
- E PODŁOGA NA GRUNIE
 - posadzka- 2 cm
 - w pomieszczeniach mokrych izolacja wodoszczelna z wywnięciem na ścianę np. folia PCV
 - w pomieszczeniach mokrych podkład cementowy ze spadkiem 1,5 % w kierunku kratki ściekowej
 - wywłoka betonowa zbrojona siatką - 7,0 cm
 - folia PE- 0,2 mm
 - styropian EPS 100 Termo Organika GOLD dach- podłoga - 20 cm
 - folia PE- 0,3 mm
 - chudy beton- 12 cm
 - płasek zgęszczony mechanicznie warstwami co 10 cm- 30 cm
 - grunt rodzimy
- F DACH OCIEPLONY
 - dachówka ceramiczna
 - łaty 4x 5 cm + kontrłaty
 - folia paroprzepuszczalna
 - krokiewie 8x18
 - wełna mineralna - 18 cm
 - stelaż ściolowy systemowy
 - porozizolacja
 - płyty gipsowo-kartonowe

- | | |
|---|---------------------------|
|  | POZA ZAKRESEM OPRAWOWANIA |
|  | ŚCIANY NOWO PROJEKTOWANE |
|  | WYBURZENIA/ ROZBIÓRKI |
|  | ŚCIANY ISTNIEJĄCE |

SIENIEŻKA PRZY: UL. SPYCHALSKIEGO 13 45-706 OPOLÉ TEL. 508 495 542		PRONASAN PAWEŁ SYLWESTRZAK	
FAZA INWESTYCJI		PROJEKT BUDOWLANY	
NAZWA INWESTYCJI		PROJEKT BUDOWLANY PT. "REHABILITACJA MIASTA STRZELCE OPOLSKIE- REMONT I ADAPTACJA BUDYNKOW PRZY UL. ZAWKOWEJ NA POTRZEBY MIEJSOA WIELOPUNKTOWEGO WRAZ Z ŁĄCZNIKIEM	
ADRES INWESTYCJI		STRZELCE OPOLSKIE UL. ZAWKOWA 8 47-100 STRZELCE OPOLSKIE, DZ. NR 19/73/8	
INWESTOR:		GMINA STRZELCE OPOLSKIE	
PROJEKTANT: ARCHITEKTURA		mgr inż. arch. Ewelina Grol upr. nr 09/OPOKK/2011 PODRYS:	
SPRAWDZAJĄCY: ARCHITEKTURA		mgr inż. arch. Katarzyna Żurawiecka- Kaszold upr. nr 02/OPOKK/2017 PODRYS:	
NAZWA RYS.		PRZEKRÓJ A-A I B-B	
SKALA:		1:100 DATA: 01.08.2019 r.	
BRANŻA:		ARCH. NR RYS.: A-4	