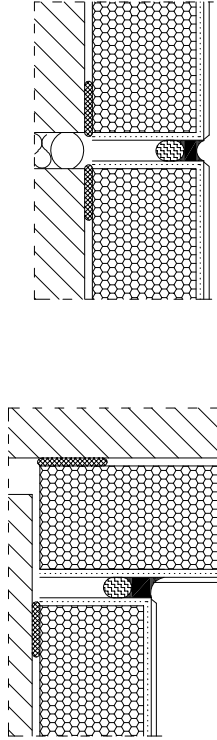


# TERMOMODERNIZACJA BUDYNKU

## – DOCIEPLENIE CZ.III

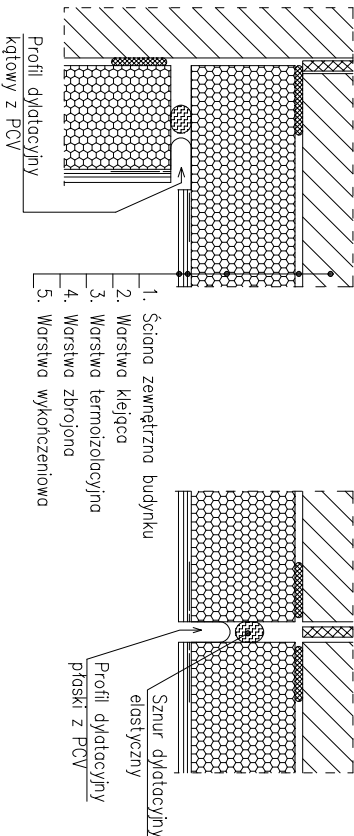
### 13. SZCZELINY DYLATACYJNE – PRZĘKRÓJ POZIOMY

a) PRZY ZASTOSOWANIU SZNURA I KITU USZCZELNIAJĄCEGO

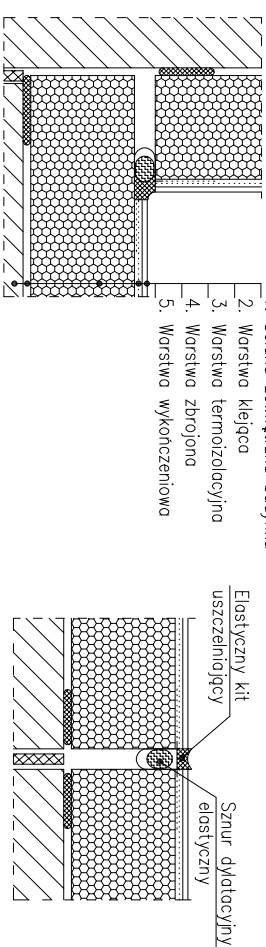


### b) PRZY ZASTOSOWANIU PROFILI DYLATACYJNYCH

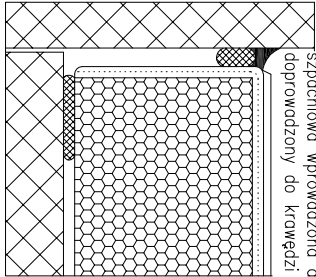
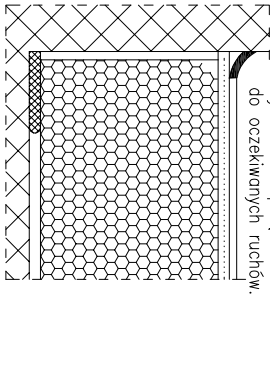
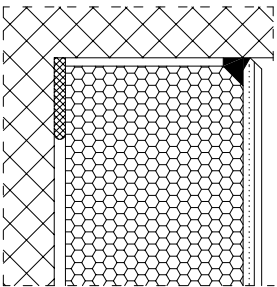
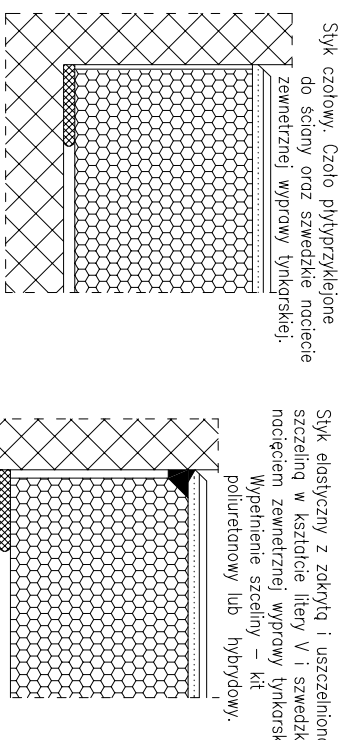
– ZABEZPIECZENIE SZCZELINY DYLATACYJNEJ POWYŻEJ 2m OD POZIOMU TERENU



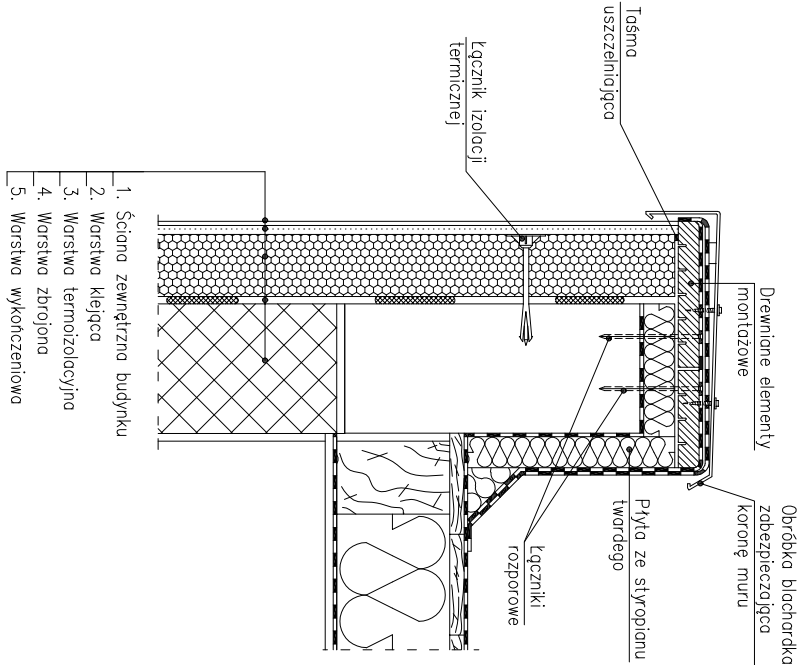
### – ZABEZPIECZENIE SZCZELINY DYLATACYJNEJ DO 2m OD POZIOMU TERENU



### 14. POŁĄCZENIE OCIEPLENIA ZE ŚCIANĄ NIEOCIEPLONĄ BUDYNKU SĄSIEDNIEGO



### 15. OCIEPLENIE OGNIOMURU



# TERMOMODERNIZACJA BUDYNKU

## – DOCIEPLENIE CZ.IV

SIEDZIBA FIRMY: UL. SPICHAŁSKIEGO 13 45-706 OPOLE TEL. 508 459 542

**PRONASAN**  
**PAWEŁ SYLWESTRZAK**

FAZA INWESTYCJI PROJEKT BUDOWLANY

NAZWA INWESTYCJI DOKUMENTACJA TECHNICZNA DLA ZADANIA REMONTU I ADAPTACJA STRZELCE OPOLSKIE-REWOLUCJA NA POTRZEBY MIEJSCA WIELOFUNKCYJNEGO

ADRES INWESTYCJI STRZELCE OPOLSKIE UL. ZAMKOWA 8 47-100 STRZELCE OPOLSKIE, DZ. NR 1973/8

INWESTOR: GMINA STRZELCE OPOLSKIE

PROJEKTANT: mgr inż. arch. Ewelina Grot upr. nr 09/OPOKK2017

NAZWA RYS. DETAL

SKALA: 1:100 DATA: 01.08.2019 r. BRANŻA: ARCH. NR RYS.: D-3