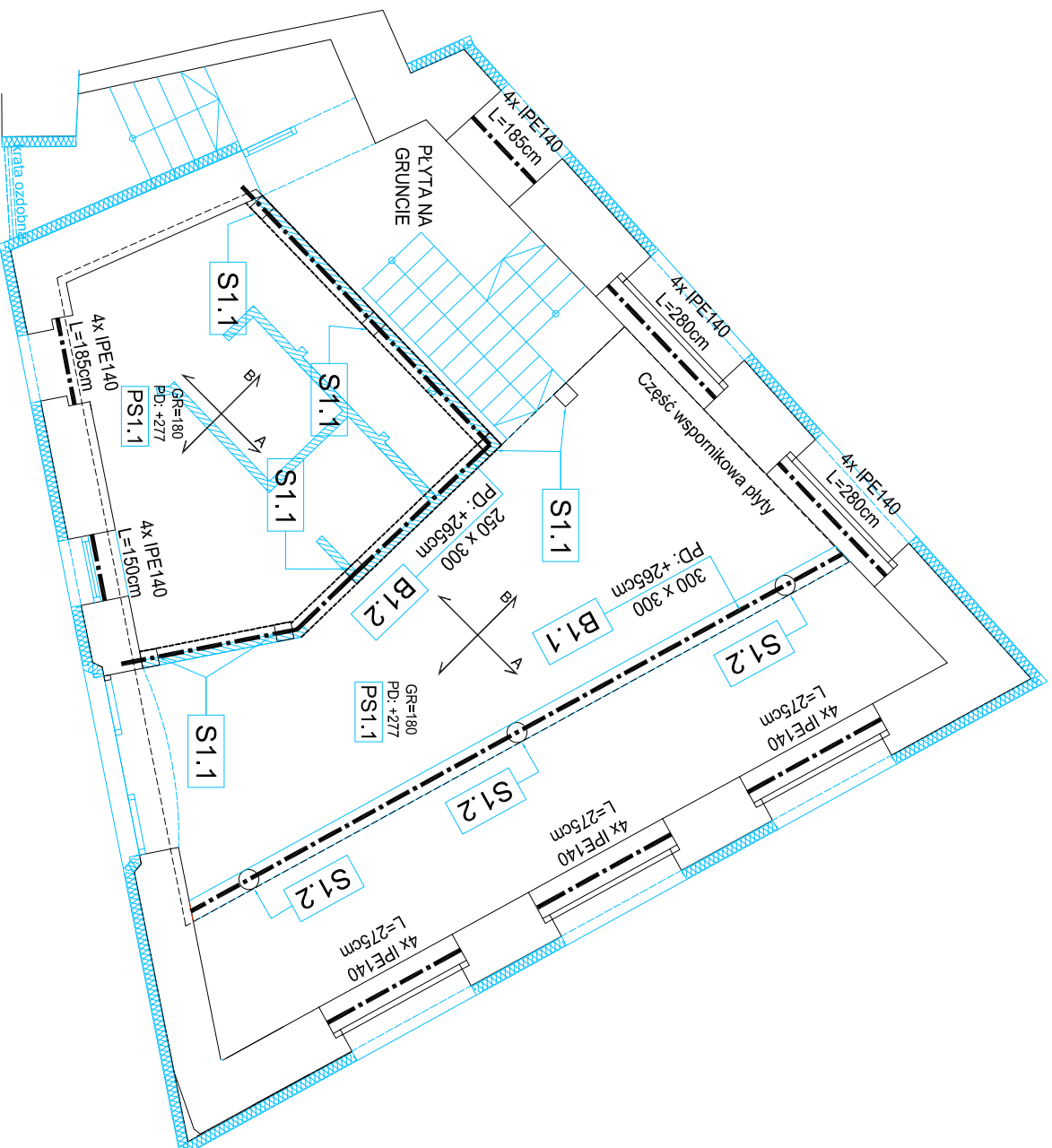


RZUT STROPU ANTRESOLI

BUDYNEK B, SKALA 1:100

OPIS GŁÓWNYCH ELEMENTÓW KONSTRUKCYJNYCH

POZ.X1.1	poz.A.0.0 (NUMER POZYCJI ELEMENTU KONSTRUKCYJNEGO)
D:+XXcm; G:+YYcm;	D: (POZIOM DOLNY ELEMENTU); G: (POZIOM GÓRNY ELEMENTU)
POZ.B1.1	BELKA ŹELBETOWA AXH:30x30cm, ZbrGŁ.: DOŁEM 4x #16 A-III,
D:+265cm; G:+295cm;	GÓRĄ 4x #16 A-III, Strzem.: 1x Ø60020cm A-I,
POZ.B1.2	BELKA ŹELBETOWA AXH:25x30cm, ZbrGŁ.: DOŁEM 4x #12 A-III,
D:+265cm; G:+295cm;	GÓRĄ 4x #12 A-III, Strzem.: 1x Ø60020cm A-I,
POZ.S1.1	ŚŁUP ŹELBETOWY AXB:25x25cm, ZbrGŁ.: 4x #12 A-III,
D:FUND; G:PS1.1;	Strzem.: 1x Ø600 18(9)cm A-I,
POZ.S1.2	ŚŁUP ŹELBETOWY D:30cm, ZbrGŁ.: 6x #12 A-III,
D:FUND; G:PS1.1;	Strzem.: 1x Ø600 18(9)cm A-I,
POZ.W1.1	WIENIEC ŹELBETOWY AXH:40x25cm, ZbrGŁ.: DOŁEM 3x #12 A-III,
D:+548cm; G:+573cm;	GÓRĄ 3x #12 A-III, Strzem.: 1x Ø60025cm A-I,
POZ.SCH1	SCHODY ŹELBETOWE GR:15cm, ZbrGŁ.: #120012cm A-III,
POZ.PS1.1	PLYTA STROPOWA KRZYŻOWOZBROJONA GR:18cm, ZbrGŁ.: DOŁEM A:#120015cm, B:#120020cm; GÓRĄ A:#100020(10)cm, B:#100020(10)cm,
D:+277cm; G:+295cm;	



1. ODLEGŁOŚCI KANAŁÓW DYMOWYCH OD NIEOSŁONIĘTYCH ELEMENTÓW DREWNIANYCH MIN. 30CM,
2. DREWNO PRZED WYMONTOWANIEM DO KONSTRUKCJI ZAMPREGNOWAĆ WIG. ZALECEN PRODUKTOROWI SPODKÓW OCHRONNYCH,
3. W CELU ZABEZPIECZENIA PRZECIOGNIOWEGO ELEMENTY DREWNIANE MALOWAĆ PREPARATAMI OGNIODOPORNYMI,
4. ELEMENTY DREWNIANE ZDOŁWAĆ NA STYKU Z MUREM PRZEKŁADKA Z PAPI, OK.20CM,
5. DO WSZYSTKICH ELEMENTÓW DREWNIANYCH NALEŻY DODACZĄC ZAPAS DŁUGOŚCI 20CM,
6. MURŁATĘ MOCOWAĆ DO WIENCA KOTWAMI Ø12 CO 150cm,
7. ELEMENTY DREWNIANE IŚTYLOWANE W ODLEGŁOŚCI MNIEJSZEJ NIŻ 30CM OD WIENCA TRZEJ KRAWĘDZIPRZEDWODU DYMOWEGO LUB SPALINOWEGO ZABEZPIECZYĆ TYNKIEM GR. 2,5CM NA ŚCIATE NA DŁUGOŚCI MINIMUM 1M, SŁUPY NA CAŁEJ DŁUGOŚCI
8. RZUT ROZKRYWIAĆ ŁĄCZNIE Z PODSTAŁYMI RYSUNKAMI, OPISIE TECHNICZNYM ORAZ OBLICZENIAMI STATYCZNYMI,
9. DOPUSZCZA SIĘ ZASTOSOWAĆ MATERIAŁOWO ZMIENIANYCH POD WYCIĄGNIEM, ŻE POSADZKA JEJ CECHY NIE GORSZE JAKOŚCIOWO I TECHNICZNE OD WSKAZANYCH W PROJEKcie, I TAKŻE POD WYCIĄGIEM UZYSKAJA ZOOBY KOTEROWATA,
10. BRAK WSKAZAŃ NA RYSUNKU TECHNICZNA ELEMENTU, KOTOREO ZASTOSOWAĆ WYNIKA JE ZNAJCHYCH LUB POWSZECHNE PRZWIĘTYCH ROZWIĄZAN W ZAKRESIE STYKI BUDOWANYCH, NIE ZNALIA WYKONANYCH Z KONECZNOŚCI SKŁADUJOWANIA I ZASTOSOWANIA, TAKIEGO ELEMENTU W PORÓZUMIENIU Z INWESTOREM, A TAKŻE Z PROJEKTANTEM I ZA JEJEGO ZGODY,
11. DŁUGOŚCI ELEMENTÓW DREWNIANYCH W ZESTAWIENIU PODANO JAKO DŁUGOŚCI RZĘCZYSTWIE, CELEM DOKONANIA ZAMÓWIENIA NALEŻY PRZEWIDZIEĆ ODPWIEDNI ZAPAS DŁUGOŚCI - PATRZ P.15

BETON	C20/25
DREWNO	C24
STAL ZBROJENIOWA	A-III (34GS)
STAL STRZEMIION	A-I (St3SX-b)
OTULINA ELEM. ŹELBET.	25mm
OTULINA PŁYT	20mm

SIĘDZIBA FIRM: UL. SPYGLAKA ŚWIEGO 13 45-706 OPOLÉ TEL. 508 485 942		PRONASAN PAWEŁ SYLWESTRZAK	
FAZA INWESTYCJI	PROJEKT BUDOWLANY		
NAMWA INWESTYCJI	DOKUMENTACJA TECHNICZNA DLA ZADANIA "REWITALIZACJA WMASTA STRZELCE OPOLSKIE- REMONT I ADAPTACJA BUDYNKOW PRZY UL. ZAMKOWEJ NA POTRZEBY MIEJSCA WIELOFUNKCYJNEGO"		
ADRES INWESTYCJI	STRZELCE OPOLSKIE UL. ZAMKOWA 8 47-100 STRZELCE OPOLSKIE, DZ. NR 1973/8		
INWESTOR:	GMINA STRZELCE OPOLSKIE		
PROJEKTANT: ARCHITEKTURA	mgr inż. arch. Ewelina Grot upr. nr 0910POJKR/2011		
SPRAWDZAJĄCY: ARCHITEKTURA	mgr inż. arch. Katarzyna Żurawiecka- Kaszold upr. nr 0210POJKR/2017		
PROJEKTANT: KONSTRUKCJA	mgr inż. Piotr Sylwestrzak upr. nr OP/L/142/PWBKb/16		
SPRAWDZAJĄCY: KONSTRUKCJA	mgr inż. Jerzy Sylwestrzak upr. nr 2448/33.Op, 6/0210p	POPIIS:	
NAMWA RYS.	RZUT STROPU ANTRESOLI		
SKALA:	1:100	DATA:	01.08.2019 r.
BRANŻA:	ARCH.	NR RYS.:	K-3